

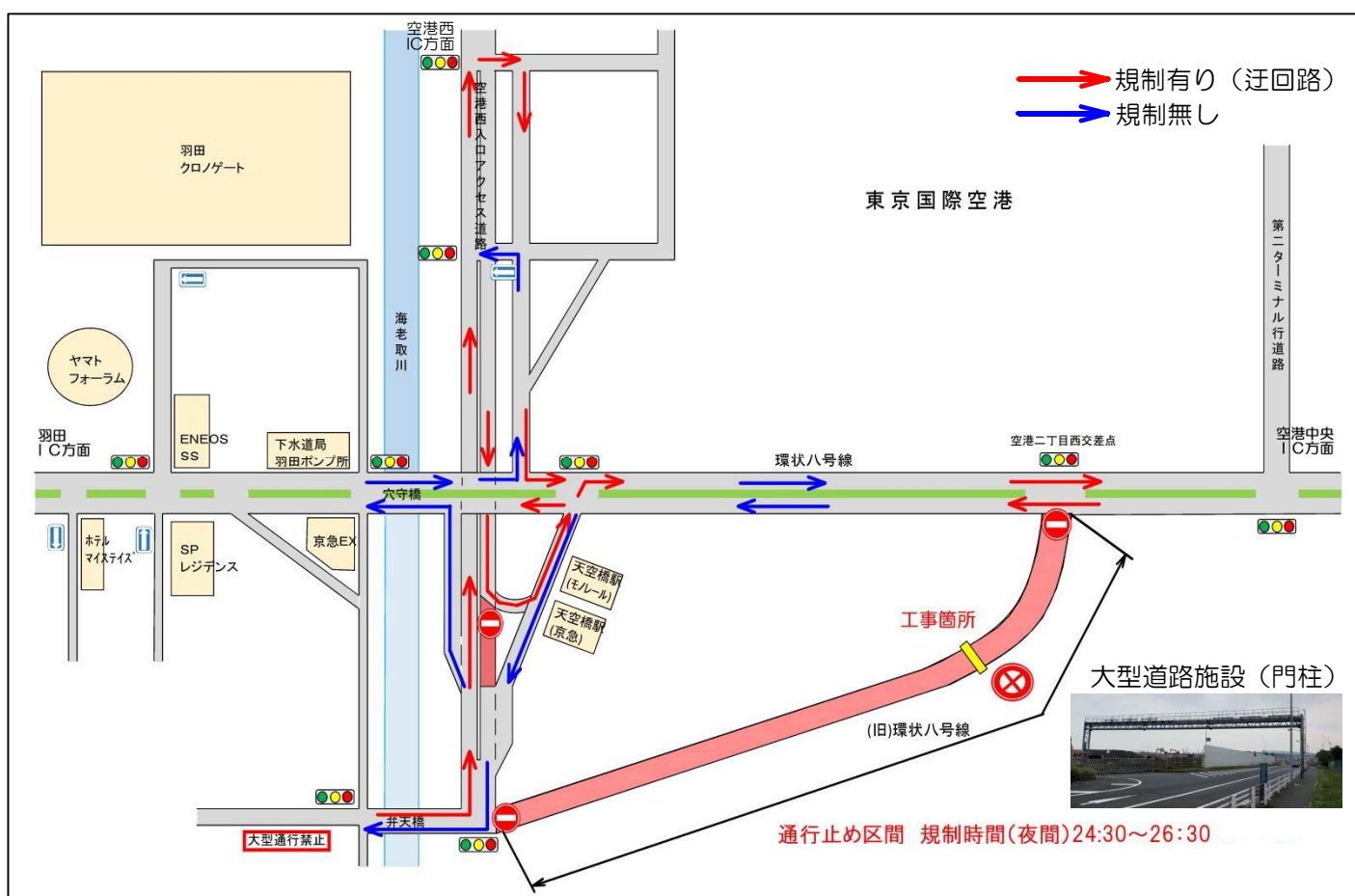
羽田空港（旧）環状八号線大型道路施設撤去工事 交通規制（夜間一時通行止め）のお知らせ

（旧）環状八号線の大型道路施設撤去工事に伴い、下記の日時に交通規制（通行止め）の実施を予定しています。規制の時間帯はご不便をおかけしますがご理解ご協力のほどお願い致します。

対象区間：羽田空港一丁目一番地先（旧）環状八号線

規制日程：令和元年 8月22日（木）（予備日翌日）

規制時間：深夜バス通過後 24：30～26：30（予定）



○空港西IC方面から南へ進入の車両は全て規制とし、新環状八号線へ迂回をお願いします。
○弁天橋を渡り空港中央方面へ行かれる車両は空港西IC入口手前まで迂回をお願いします。
○空港中央方面から首都高空港西入口へは迂回ができないため、当日規制時間帯におきましては500m先の首都高羽田ICをご利用願います。

（お問い合わせ先）

発注者：独立行政法人都市再生機構東日本都市再生本部

監理者：株式会社 URリサーチ 羽田現地事務所 03-5735-7577

施工者：株式会社 森本組 UR羽田整備作業所 03-5579-7225