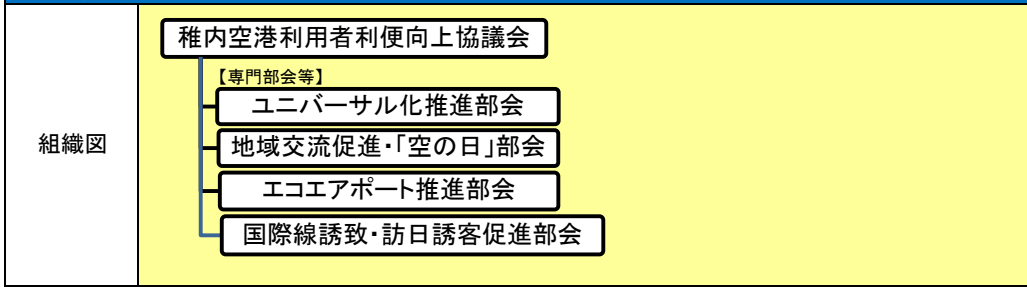


稚内空港

1. 協議会等の概要

(1)-①空港法協議会組織図



(1)-②空港法協議会構成員

名 称 : 稚内空港利用者利便向上協議会		設立日:平成21年 5月18日
構成メンバー	組織名	役職
	稚内空港事務所	所長
	北海道運輸局旭川運輸支局(稚内庁舎)	次長
	北海道開発局稚内開発建設部	築港課長、稚内港湾事務所長
	北海道宗谷総合振興局	地域政策課長
	稚内市	建設産業部長
	北海道エアポート(株)稚内空港事業所	所長
	全日本空輸(株)稚内空港所	所長
	稚内商工会議所	事務局長
稚内観光協会	専務理事	
開催状況	開催日	主な議題
	令和3年1月15日 令和3年5月27日	【書面開催】北海道エアポート(株)への移行について 【書面開催】令和3年度実施事業について

(1)-③空港法協議会 専門部会等

名 称 : ユニバーサルデザイン化推進部会		設立日:平成21年5月18日
構成メンバー	組織名	役職
	稚内空港事務所	総務課長
	北海道運輸局旭川運輸支局(稚内庁舎)	首席運輸企画専門官
	北海道開発局稚内開発建設部	築港課長、稚内港湾事務所長
	北海道宗谷総合振興局	地域政策課長
	稚内市	建設産業部長
	北海道エアポート(株)稚内空港事業所	所長
全日本空輸(株)稚内空港所	所長	
開催状況	開催日	主な議題
	-	

名 称 : 地域交流推進・「空の日」部会		設立日:平成21年5月18日
構成メンバー	組織名	役職
	稚内空港事務所	総務課長
	北海道開発局稚内開発建設部稚内港湾事務所	所長
	気象庁新千歳航空測候所稚内空港出張所	所長
	北海道宗谷総合振興局	地域政策課長
	稚内市建設産業部	港湾課長
	北海道エアポート(株)稚内空港事業所	所長
	全日本空輸(株)稚内空港所	所長
	稚内商工会議所	事務局長
	稚内観光協会	専務
	次項へ	

構成メンバー	(オブザーバー)	
	日本通運(株)稚内空港営業所	所長
	藤石油(株)航空事業部	課長
	(一財)航空保安協会稚内事務所	所長
	(株)セノン	隊長
開催状況	開催日	主な議題
	-	

名 称 : エコエアポート推進部会		設立日 : 平成21年5月18日
構成メンバー	組織名	役職
	稚内空港事務所	総務課長
	北海道開発局稚内開発建設部稚内港湾事務所	所長
	気象庁新千歳航空測候所稚内空港出張所	所長
	稚内市建設産業部	港湾課長
	北海道エアポート(株)稚内空港事業所	所長
	全日本空輸(株)稚内空港所	所長
	日本通運(株)稚内空港営業所	所長
	藤石油(株)航空事業部	課長
	(一財)航空保安協会稚内事務所	所長
開催状況	開催日	主な議題
	-	

名 称 : 国際線誘致・訪日誘客促進部会		設立日 : 令和2年5月25日
構成メンバー	組織名	役職
	東京航空局稚内空港事務所	総務課長
	北海道運輸局旭川運輸支局(稚内庁舎)	課長
	北海道開発局稚内開発建設部 築港課	港湾空港課課長
	北海道エアポート(株)稚内空港事業所	所長
	全日本空輸(株)稚内空港所	所長
	稚内商工会議所	事務局長
	(一社)稚内観光協会	専務理事
	日本通運(株)稚内空港営業所	所長
	藤石油(株)航空事業部	課長
開催状況	開催日	主な議題
	-	

(2)地域の協議会の構成員

名 称 : 稚内空港高度利用協議会		設立日 : 昭和61年2月15日	
構成メンバー	組織名	役職	
	北海道議会	議員(顧問)	
	北海道宗谷総合振興局	局長(顧問)、副局長、地域政策部長、産業振興部長(各相談役)	
	稚内市	市長(顧問)、副市長(相談役)、政策調整部長、建設産業部長、港湾課長、観光交流課長(各参与)	
	猿払村	村長(顧問)	
	浜頓別町	町長(顧問)	
	中頓別町	町長(顧問)	
	枝幸町	町長(顧問)	
	豊富町	町長(顧問)	
	礼文町	町長(顧問)	
	利尻町	町長(顧問)	
	利尻富士町	町長(顧問)	
	遠別町	町長(顧問)	
	天塩町	町長(顧問)	
	幌延町	町長(顧問)	
	中川町	町長(顧問)	
	稚内市議会	議長(顧問)	
	宗谷町村議会議長会	会長(顧問)	
	稚内開発建設部	部長(顧問)	
	稚内空港事務所	所長(顧問)	
	宗谷管内副町村長会	会長(相談役)	
	宗谷町村会	事務局長(参与)	
	環境省稚内自然保護官事務所	自然保護官(参与)	
	稚内商工会議所	会頭(会長)	
	宗谷地区農業協同組合長会	会長(副会長)	
	宗谷管内漁業協同組合長会	会長(副会長)	
	北海道宗谷管内商工会連合会	会長(副会長)	
	宗谷観光連盟	専務(副会長)	
	稚内商工会議所	副会頭(副会長)	
	稚内農業協同組合	組合長(委員)	
	次項へ		

構成メンバー	北宗谷農業協同組合	組合長(委員)
	頓別漁業協同組合	組合長(委員)
	利尻漁業協同組合	組合長(委員)
	北海道宗谷管内商工会連合会	副会長(委員)
	枝幸町観光協会	会長(委員)
	利尻富士町観光協会	会長(委員)
	宗谷バス(株)	社長(委員)
	北都観光(株)	社長(委員)
	日本通運(株)	稚内支店長(委員)
	稚内ホテル旅館業組合	理事長(委員)
	(株)稚内サンホテル	社長(委員)
	(株)稚内グランドホテル	社長(委員)
	稚内商店会連合協議会	副会長(委員)
	稚内観光物産協会	副会長(委員)
	北海道漁業協同組合連合会	稚内支店長(委員)
	ホクレン農業協同組合連合会	稚内支所長(委員)
	稚内空港ビル(株)	常務(委員)
	稚内信用金庫	理事長(委員)
	(株)北海道銀行	稚内支店長(委員)
	(株)北洋銀行	稚内支店長(委員)
	稚内観光協会	専務理事(監事)
ハートランドフェリー(株)	稚内支店長(監事)	
開催状況	開催日	主な議題
	-	

2. 令和3年度における利用促進取組状況(稚内空港)

(2) 総括表

特記	活動・取組状況	地域振興等類型				実施主体
		[1]	[2]	[3]	[4]	
	FDAチャーター便の初便運航とお出迎え		●			3,5
	インクルージョンフェスティバル			●		5
	ANA FESTA 東京フェア				●	4
	FDA最終便「お見送り」		●			3,5
	赤い羽根共同募金「空の第一便」伝達式				●	4
★	稚内空港見学(社会科見学)				●	1
★	太宰府天満宮特大絵馬設置				●	4

注1) 「地域振興等類型」は下記のとおりとし、詳細は別紙を参照願います。該当する番号欄に「●」を記入すること。


- [1] 航空ネットワークの維持
- [2] 航空・空港を活用した観光振興、航空需要の開拓
- [3] 空港利用者便益の増進
- [4] 空港と地域との交流促進

注2) 「実施主体」の欄は該当する下記番号を記入すること。

- 1 空港管理者
- 2 国の機関(地方運輸局、地方整備局等)
- 3 地方自治体
- 4 航空会社、空港ビル会社
- 5 その他

注3) 他の空港にPR(推薦)する取組については、特記に「★」を記入の上、様式4-5に詳細を記入すること。

(3) 主な取組内容

①稚内空港見学(社会科見学)	
地域振興等類型	[4]空港と地域との交流促進
実施主体	北海道エアポート株式会社稚内空港事業所
実施時期	令和3年10月8日
概要	北海道稚内養護学校小学部の生徒を対象に制限区域内におけるHND便の離陸の様子を見学。消防車両やターミナルビル見学も実施。
内容等	

稚内空港

②太宰府天満宮特大絵馬設置	
地域振興等類型	[4]空港と地域との交流促進
実施主体	全日本空輸株式会社
実施時期	令和4年1月6日～令和4年1月31日
概要	受験生を応援する取り組みで期間中に来港された方に願い事を書いた札を特大絵馬にかけてもらう。願い札は福岡のANA社員が太宰府天満宮に奉納予定(※稚内からの願い札は34枚)
内容等	