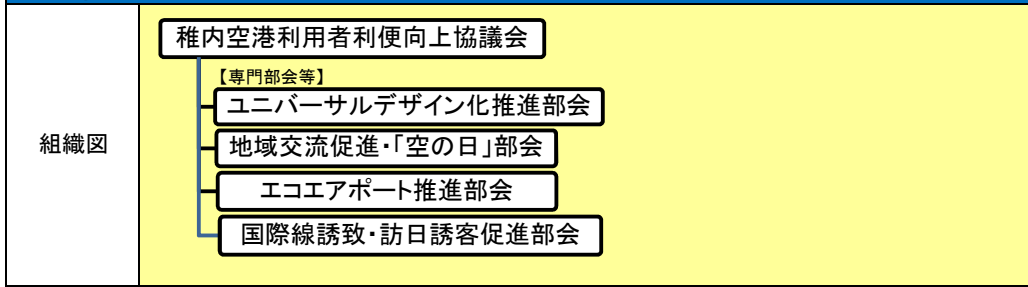


# 稚内空港

## 1. 協議会等の概要

### (1)-①空港法協議会組織図



### (1)-②空港法協議会構成員

名 称 : 稚内空港利用者利便向上協議会		設立日 : 平成21年 5月18日
構成メンバー	組織名	役職
	稚内空港事務所	所長
	北海道運輸局旭川運輸支局(稚内庁舎)	次長
	北海道開発局稚内開発建設部	築港課長、稚内港湾事務所長
	北海道宗谷総合振興局	地域政策課長
	稚内市	建設産業部長
	北海道エアポート(株)稚内空港事業所	所長
	全日本空輸(株)稚内空港所	所長
	稚内商工会議所	事務局長
	(一社)稚内観光協会	専務理事
開催状況	開催日	主な議題
	令和4年5月25日	【書面開催】令和4年度実施事業について

### (1)-③空港法協議会 専門部会等

名 称 : ユニバーサルデザイン化推進部会		設立日 : 平成21年5月18日
構成メンバー	組織名	役職
	稚内空港事務所	総務課長
	北海道運輸局旭川運輸支局(稚内庁舎)	首席運輸企画専門官
	北海道開発局稚内開発建設部	築港課長、稚内港湾事務所長
	北海道宗谷総合振興局	地域政策課長
	稚内市	建設産業部長
	北海道エアポート(株)稚内空港事業所	所長
	全日本空輸(株)稚内空港所	所長
開催状況	開催日	主な議題
	-	

名 称 : 地域交流促進・「空の日」部会		設立日 : 平成21年5月18日
構成メンバー	組織名	役職
	稚内空港事務所	総務課長
	北海道開発局稚内開発建設部稚内港湾事務所	所長
	気象庁新千歳航空測候所稚内空港出張所	所長
	北海道宗谷総合振興局	地域政策課長
	稚内市建設産業部	港湾空港課長
	北海道エアポート(株)稚内空港事業所	所長
	全日本空輸(株)稚内空港所	所長
	稚内商工会議所	事務局長
	(一社)稚内観光協会	専務理事
	次項へ	

構成メンバー	(オブザーバー)	
	日本通運(株)稚内空港営業所	所長
	藤石油(株)航空事業部	課長
	(一財)航空保安協会稚内事務所	所長
	(株)セノン	隊長
	(株)トータルオフィス	代表取締役
開催状況	開催日	主な議題
	-	

名称 : エコエアポート推進部会		設立日 : 平成21年5月18日
構成メンバー	組織名	役職
	稚内空港事務所	総務課長
	北海道開発局稚内開発建設部稚内港湾事務所	所長
	気象庁新千歳航空測候所稚内空港出張所	所長
	稚内市建設産業部	港湾空港課長
	北海道エアポート(株)稚内空港事業所	所長
	全日本空輸(株)稚内空港所	所長
	日本通運(株)稚内空港営業所	所長
	藤石油(株)航空事業部	課長
	(一財)航空保安協会稚内事務所	所長
開催状況	開催日	主な議題
	-	

名称 : 国際線誘致・訪日誘客促進部会		設立日 : 令和2年5月25日
構成メンバー	組織名	役職
	東京航空局稚内空港事務所	総務課長
	北海道運輸局旭川運輸支局(稚内庁舎)	課長
	北海道開発局稚内開発建設部 築港課	港湾空港課長
	北海道エアポート(株)稚内空港事業所	所長
	全日本空輸(株)稚内空港所	所長
	稚内商工会議所	事務局長
	(一社)稚内観光協会	専務理事
	日本通運(株)稚内空港営業所	所長
	藤石油(株)航空事業部	課長
開催状況	開催日	主な議題
	-	


**(2)地域の協議会の構成員**

名称 : 稚内空港高度利用協議会		設立日 : 昭和61年2月15日	
構成メンバー	組織名	役職	
	北海道議会	議員(顧問)	
	北海道宗谷総合振興局	局長(顧問)、副局長、地域創生部長、産業振興部長(各相談役)	
	稚内市	市長(顧問)、副市長(相談役)、企画総務部長、建設産業部長、港湾空港課長、観光交流課長(各参与)	
	猿払村	村長(顧問)	
	浜頓別町	町長(顧問)	
	中頓別町	町長(顧問)	
	枝幸町	町長(顧問)	
	豊富町	町長(顧問)	
	礼文町	町長(顧問)	
	利尻町	町長(顧問)	
	利尻富士町	町長(顧問)	
	遠別町	町長(顧問)	
	天塩町	町長(顧問)	
	幌延町	町長(顧問)	
	中川町	町長(顧問)	
	稚内市議会	議長(顧問)	
	宗谷町村議会議長会	会長(顧問)	
	稚内開発建設部	部長(顧問)	
	稚内空港事務所	所長(顧問)	
	宗谷管内副町村長会	会長(相談役)	
	宗谷町村会	事務局長(参与)	
	環境省稚内自然保護官事務所	国立公園利用企画官(参与)	
	稚内商工会議所	会頭(会長)、副会頭(副会長)	
	宗谷地区農業協同組合長会	会長(副会長)	
	宗谷管内漁業協同組合長会	会長(副会長)	
	北海道宗谷管内商工会連合会	会長(副会長)	
	宗谷観光連盟	専務理事(副会長)	
	北宗谷農業協同組合	組合長(委員)	
	頓別漁業協同組合	組合長(委員)	
		次項へ	

構成メンバー	利尻漁業協同組合	組合長(委員)
	北海道宗谷管内商工会連合会	副会長(委員)
	枝幸町観光協会	会長(委員)
	利尻富士町観光協会	会長(委員)
	宗谷バス(株)	専務(委員)
	北都観光(株)	社長(委員)
	日本通運(株)	稚内支店長(委員)
	稚内ホテル旅館業組合	理事長(委員)
	(株)稚内グランドホテル	社長(委員)
	稚内商店会連合協議会	会長(委員)
	北海道漁業協同組合連合会	稚内支店長(委員)
	ホクレン農業協同組合連合会	稚内支所長(委員)
	北海道エアポート(株)	稚内空港事業所長(委員)
	稚内信用金庫	理事長(委員)
	(株)北海道銀行	稚内支店長(委員)
	(株)北洋銀行	稚内支店長(委員)
	ハートランドフェリー(株)	常務取締役稚内支店長(監事)
(一社)稚内観光協会	専務理事(監事)	
開催状況	開催日	主な議題
	-	



(3) 主な取組内容

①稚内空港繁忙期利用者歓迎活動	
地域振興等類型	[4]空港と地域との交流促進
実施主体	稚内空港利用者利便向上協議会
実施時期	令和4年5月23日
概要	空港利用者を温かく迎え、今後の道北観光の発展に繋げるため、ターミナルビル玄関前に花壇に花苗の植栽を実施して利用者歓迎活動を行った。
内容等	

②12/24クリスマスイベント	
地域振興等類型	[4]空港と地域との交流促進
実施主体	北海道エアポート(株)、日本通運(株)
実施時期	令和4年12月24日
概要	<ul style="list-style-type: none"> <li>・到着客及び管内のお客様に先着300名で「流水まんじゅう」を配布</li> <li>・ご当地キャラりんぞうくんと写真撮影会</li> <li>・SNS投稿キャンペーン</li> <li>(「#稚内空港」を付けて稚内空港に関連する投稿をSNSへ行った方へ、非売品のHAPオリジナルクリアファイル2種をプレゼント)</li> <li>・クリスマススペシャル抽選会</li> <li>(空港レストランまたはANA FESTAにて一定金額をお買い上げのお客様へ抽選券配布、当選者には「ANA × 鬼滅の刃壁掛けカレンダー2023」をプレゼント)</li> <li>・クリスマスツリー等の装飾</li> <li>・24日25日に搭乗されるお子様を中心にチョコレート等のちょっとしたプレゼントの配布</li> </ul>
内容等	