

# 第1ターミナル南交差点・第2ターミナル南交差点 一部通行止めのお知らせ

羽田空港をご利用の皆様へ

(発注者) 国土交通省 関東地方整備局 東京空港整備事務所  
(施工者) 大成・五洋・京急特定建設工事共同企業体

日頃より、皆様方には公共工事にご理解とご協力をいただきまして、御礼申し上げます。  
現在、空港アクセス鉄道駅舎改築部他躯体築造工事を実施しております。工事に伴い、工事中の安全性を確保するため、下記の道路を通行止めさせていただきます。

ご利用される皆様には、ご不便・ご迷惑をお掛けしますが、安全に留意して工事を行いますので、ご理解・ご協力のほど、よろしくお願いいたします。

**工事名：東京国際空港 空港アクセス鉄道駅舎改築部他躯体築造工事**

**実施箇所：第1ターミナル南交差点、第2ターミナル南交差点**

**実施日時：2026年4月6日(月)～2026年4月17日(金) 23:00～翌5:00 ※土日除く  
：2026年4月20日(月)～2026年4月24日(金) 23:00～翌5:00**

## 工事箇所



広域位置図



詳細位置図

## 問い合わせ先

**【発注者】**国土交通省 関東地方整備局 東京空港整備事務所  
連絡先：03-5757-2091 担当者：鈴木 竜彦、末岡 英之

**【施工者】**大成・五洋・京急特定建設工事共同企業体  
連絡先：03-5579-7690 担当者：柳瀬 和俊、平野 純也



第1ターミナル南交差点・  
第2ターミナル南交差点  
一部通行止め

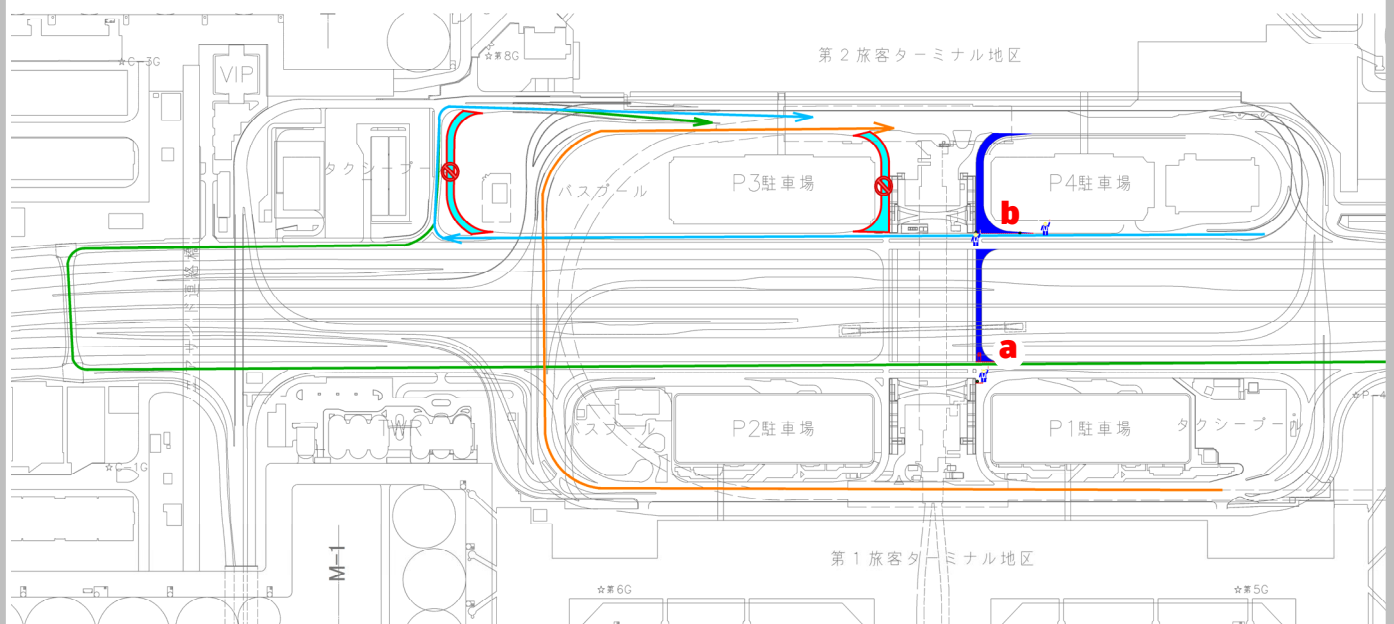
# 通行止めに伴う迂回路のお知らせ

この度、空港アクセス鉄道駅舎改築部他躯体築造工事の実施に伴い、**第1ターミナル南交差点・第2ターミナル南交差点の一部通行止めを行います。**

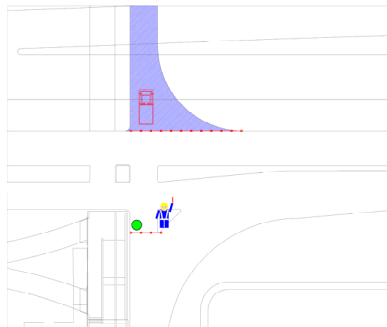
ご利用される皆様にはご迷惑をお掛けいたしますが、ご協力のほど、よろしくお願いいたします。

以下に通行止めに伴う迂回路をご案内させていただきます。

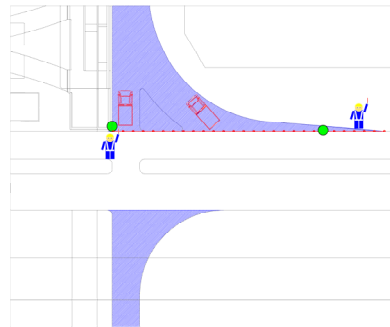
## 迂回路図








a部詳細



b部詳細



-  : 当案内による通行止め区間
-  : 既に通行止めの区間
-  : 第1ターミナル側からの迂回路
-  : 構内周回道路からの迂回路
-  : P3・P4駐車場からの迂回路

発注者：国土交通省 関東地方整備局 東京空港整備事務所

施工者：大成・五洋・京急特定建設工事共同企業体