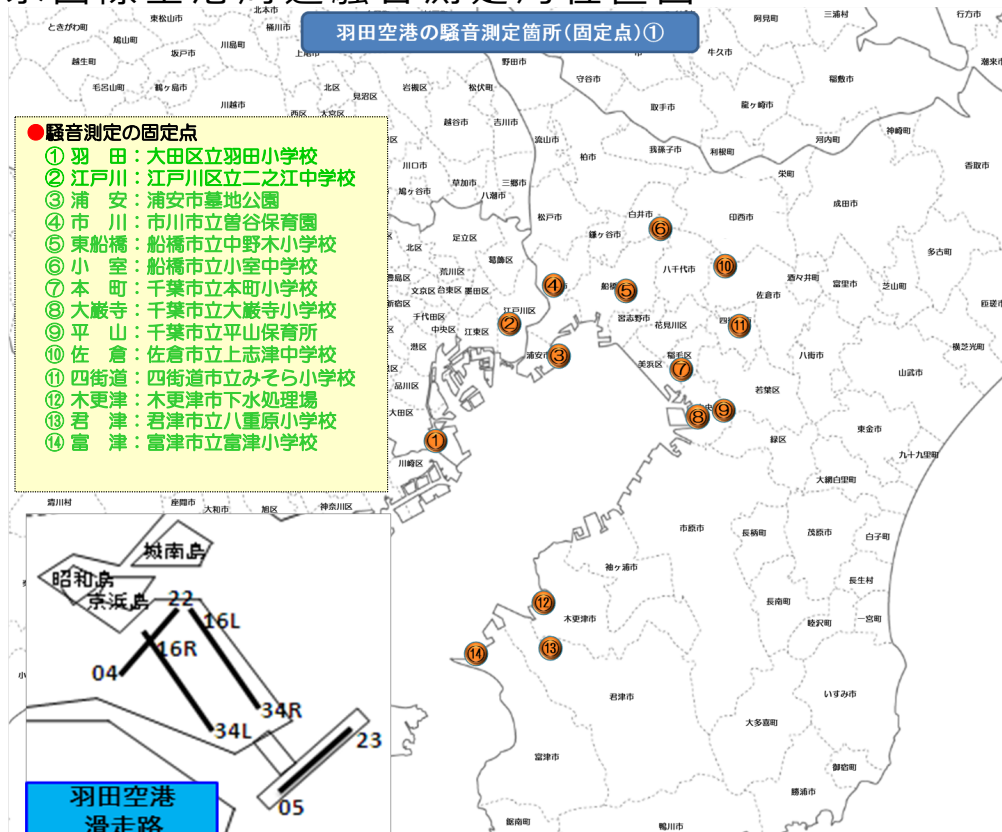


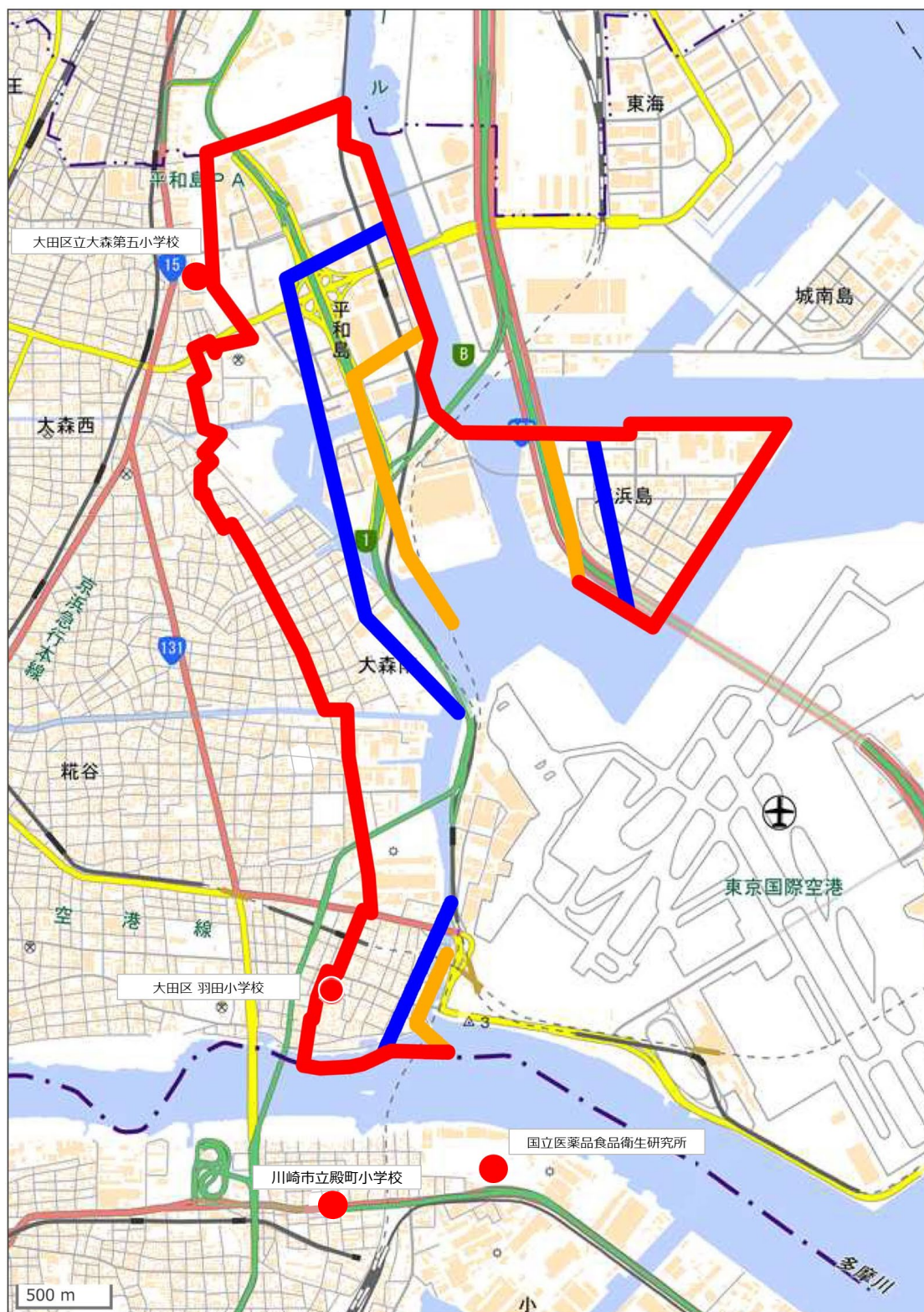
# 東京国際空港周辺騒音測定局位置図



## 空港所在地情報

- 所在地 東京都大田区羽田空港3-3-1
- 位 置 北緯： 35° 33' 12" 東経： 139° 46' 52"
- 標 高 21 ft ( 6. 4m )

羽田空港周辺騒音測定局詳細図 ①

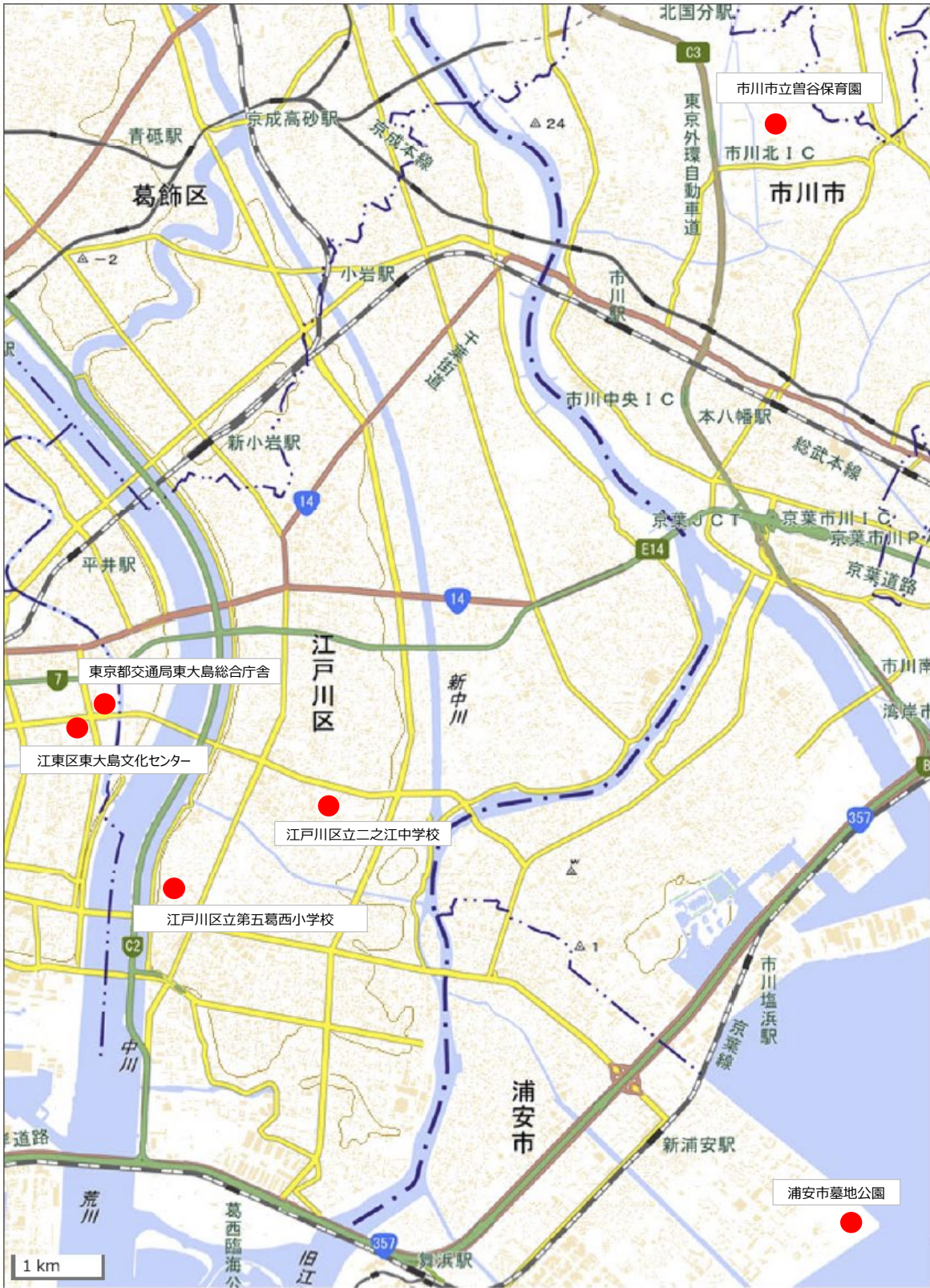


※騒音対策区域線について  
「公共用飛行場周辺における航空機騒音による障害の防止等に関する法律」に基づく、告示上の騒音対策区域に関する縦覧図は東京空港事務所にあり、本ページでは参考としての掲載となります。

地図出典：国土地理院ホームページ 地理院地図（電子国土web）を加工して作成



## 羽田空港周辺騒音測定局詳細図 ②



地図出典：国土地理院ホームページ 地理院地図（電子国土web）を加工して作成



## 羽田空港周辺騒音測定局詳細図 ③



地図出典：国土地理院ホームページ 地理院地図（電子国土web）を加工して作成

## 羽田空港周辺騒音測定局詳細図 ④



地図出典：国土地理院ホームページ 地理院地図（電子国土web）を加工して作成



## 羽田空港周辺騒音測定局詳細図 ⑤



地図出典：国土地理院ホームページ 地理院地図（電子国土web）を加工して作成



## 羽田空港周辺騒音測定局詳細図 ⑥



※渋谷局は令和7年8月9日をもって広尾中学校から白根記念渋谷区郷土博物館・文学館へ移設

地図出典：国土地理院ホームページ 地理院地図（電子国土web）を加工して作成

# 羽田空港 航空機騒音監視測定局における航空機騒音測定結果

八重原小学校（千葉県君津市南子安9-17-1）

		1月	2月	3月	4月	5月	6月	7月	8月	9月	10月	11月	12月	年間値	WECPNL 年間値（参考）
令和3年	Lden	46.4	41.6	46.3	44.1	44.3	46.3	46.1	43.2	47.3	47.6	47.1	48.3	46	57.0
令和4年	Lden	47.6	44.7	49.1	47.9	48.2	47.3	44.6	46.5	49.3	48.4	49.7	48.1	48	58.7
令和5年	Lden	49.0	48.8	50.2	48.0	47.7	47.8	40.1	44.8	48.1	48.9	49.1	47.9	48	58.9
令和6年	Lden	46.3	50.7	49.9	50.9	47.2	48.2	46.1	44.8	48.8	50.9	50.7	47.3	49	59.7
令和7年	Lden	49.4	47.7	51.0	48.5	49.3	47.0	44.1	42.3					49	59.9
令和7年	騒音発生回数	5,763	4,311	7,389	4,124	5,195	3,444	1,809	1,309					33,344	
令和7年	騒音の最大値の平均（dB）	61.6	60.9	62.2	62.0	61.7	60.9	61.0	61.1					61.6	

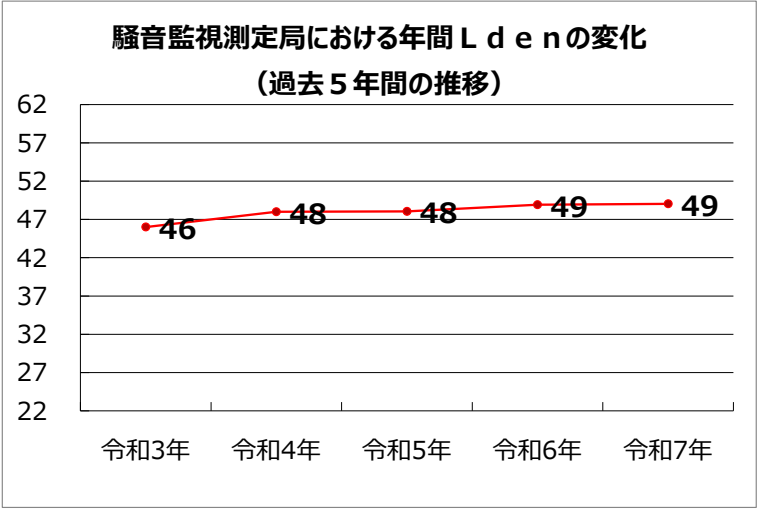
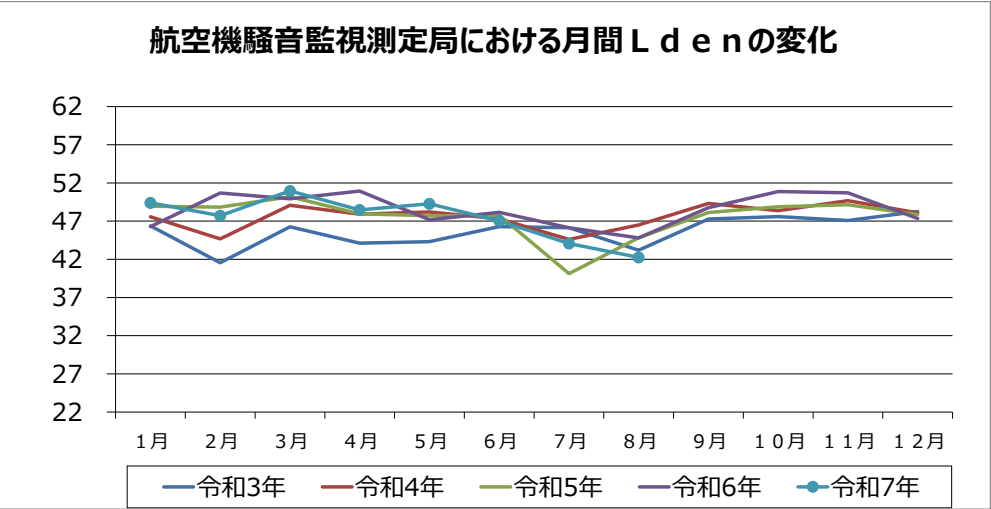
※平成25年度から航空機騒音に係る環境基準の改正により航空機騒音の評価指標が、WECPNLからLdenに変更されました。

※Ldenとは、「時間帯補正等価騒音レベル」のことで、夕方の騒音、夜間の騒音に重み付けを行い評価した1日の等価騒音レベルを示します。単位はデシベル（dB）。

※WECPNLとは、「加重等価継続感覚騒音レベル」のことで、昭和48年から平成24年までの間において適用されていた航空機騒音に係る環境基準です。

※騒音の最大値の平均は騒音の発生ごとに観測された騒音レベルの最大値をパワー平均した値であり、騒音発生回数とともにWECPNLの算出に用いられます。単位はデシベル（dB）。

※機器更新のため令和7年2月5日は欠測





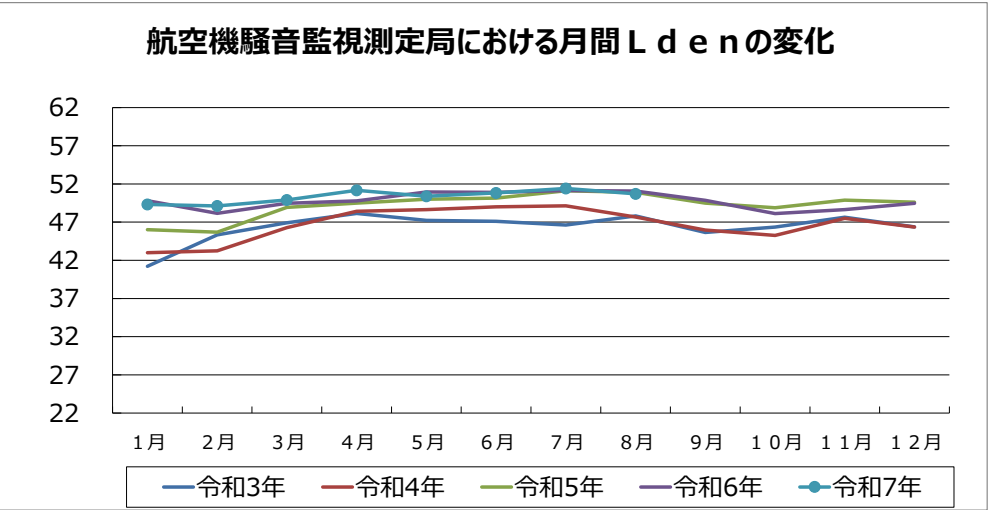
# 羽田空港 航空機騒音監視測定局における航空機騒音測定結果

羽田小学校（東京都大田区羽田3-3-14）

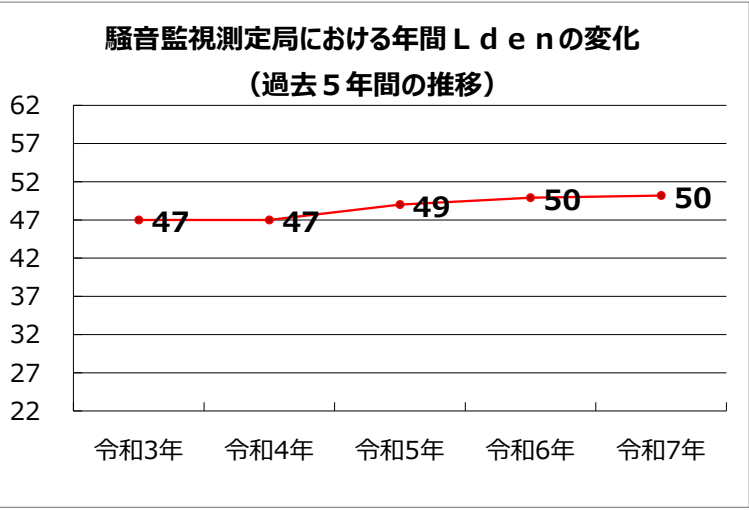
		1月	2月	3月	4月	5月	6月	7月	8月	9月	10月	11月	12月	年間値	WECPNL 年間値（参考）
令和3年	L d e n	41.2	45.3	46.9	48.1	47.2	47.1	46.6	47.8	45.7	46.3	47.6	46.4	47	59.3
令和4年	L d e n	43.0	43.2	46.3	48.4	48.6	49.0	49.1	47.7	46.0	45.3	47.5	46.4	47	60.4
令和5年	L d e n	46.0	45.7	48.9	49.5	50.0	50.1	51.1	50.9	49.5	48.9	49.9	49.6	49	63.6
令和6年	L d e n	49.8	48.1	49.5	49.8	50.9	50.9	51.1	51.1	49.9	48.1	48.7	49.5	50	64.3
令和7年	L d e n	49.3	49.1	49.9	51.2	50.4	50.8	51.4	50.7					50	64.5
令和7年	騒音発生回数	1,894	1,501	1,967	2,195	1,900	2,349	2,374	2,425					16,605	
令和7年	騒音の最大値の平均（dB）	68.7	70.3	70.4	72.1	71.9	71.6	72.3	71.4					71.3	

※平成25年度から航空機騒音に係る環境基準の改正により航空機騒音の評価指標が、WECPNLからLdenに変更されました。  
※Ldenとは、「時間帯補正等価騒音レベル」のことで、夕方の騒音、夜間の騒音に重み付けを行い評価した1日の等価騒音レベルを示します。単位はデシベル（dB）。  
※WECPNLとは、「加重等価継続感覚騒音レベル」のことで、昭和48年から平成24年までの間において適用されていた航空機騒音に係る環境基準です。  
※騒音の最大値の平均は騒音の発生ごとに観測された騒音レベルの最大値をパワー平均した値であり、騒音発生回数とともにWECPNLの算出に用いられます。単位はデシベル（dB）。

航空機騒音監視測定局における月間 L d e n の変化



騒音監視測定局における年間 L d e n の変化  
(過去5年間の推移)



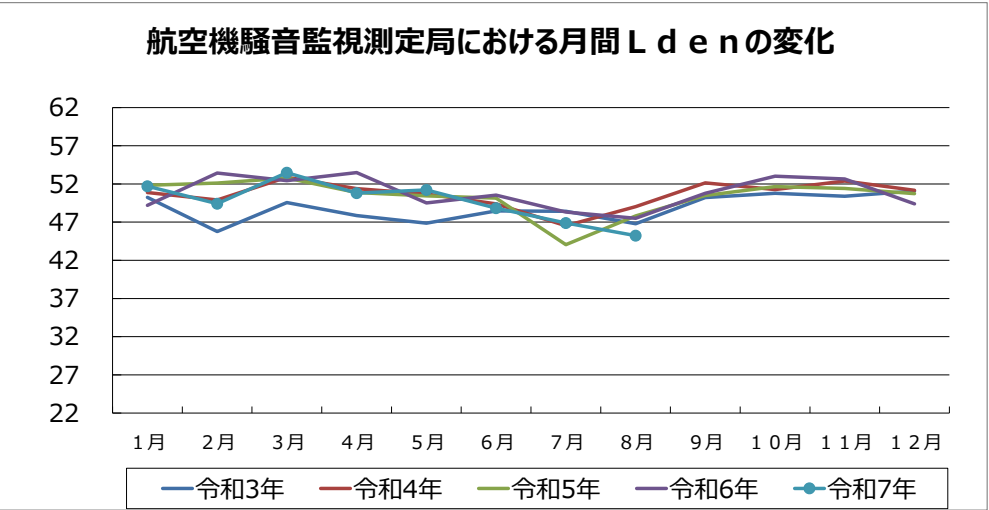
# 羽田空港 航空機騒音監視測定局における航空機騒音測定結果

木更津下水処理場（千葉県木更津市潮浜1-19-1）

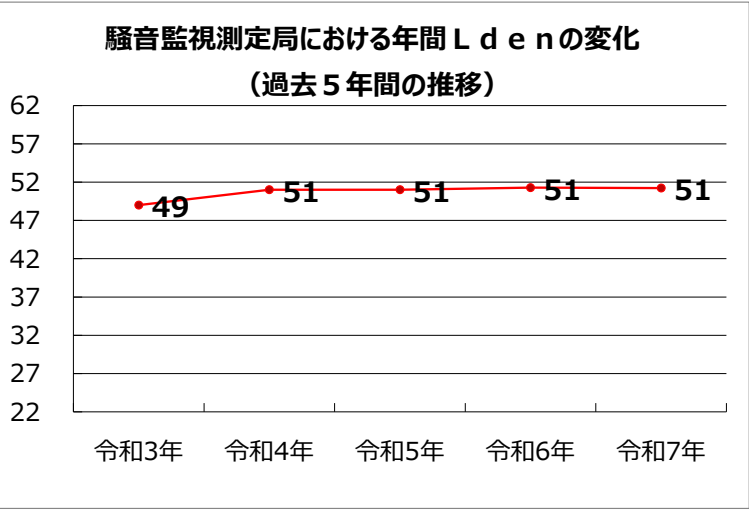
		1月	2月	3月	4月	5月	6月	7月	8月	9月	10月	11月	12月	年間値	WECPNL 年間値（参考）
令和3年	L d e n	50.2	45.8	49.6	47.9	46.9	48.5	48.4	46.8	50.2	50.8	50.4	51.1	49	60.4
令和4年	L d e n	50.9	49.9	52.9	51.4	50.7	49.4	46.5	49.0	52.1	51.3	52.4	51.2	51	61.8
令和5年	L d e n	51.8	52.1	52.8	50.9	50.4	50.2	44.1	47.8	50.5	51.7	51.4	50.7	51	61.8
令和6年	L d e n	49.2	53.4	52.4	53.5	49.5	50.5	48.3	47.5	50.8	53.0	52.7	49.4	51	62.4
令和7年	L d e n	51.7	49.4	53.5	50.8	51.2	48.8	46.9	45.2					51	62.3
令和7年	騒音発生回数	4,320	2,703	5,327	2,769	3,525	1,958	1,840	1,672					24,114	
令和7年	騒音の最大値の平均（dB）	64.9	64.0	65.5	65.4	64.7	64.2	63.6	63.3					64.7	

※平成25年度から航空機騒音に係る環境基準の改正により航空機騒音の評価指標が、WECPNLからLdenに変更されました。  
※Ldenとは、「時間帯補正等価騒音レベル」のことで、夕方の騒音、夜間の騒音に重み付けを行い評価した1日の等価騒音レベルを示します。単位はデシベル（dB）。  
※WECPNLとは、「加重等価継続感覚騒音レベル」のことで、昭和48年から平成24年までの間において適用されていた航空機騒音に係る環境基準です。  
※騒音の最大値の平均は騒音の発生ごとに観測された騒音レベルの最大値をパワー平均した値であり、騒音発生回数とともにWECPNLの算出に用いられます。単位はデシベル（dB）。

航空機騒音監視測定局における月間 L d e n の変化



騒音監視測定局における年間 L d e n の変化  
(過去5年間の推移)





# 羽田空港 航空機騒音監視測定局における航空機騒音測定結果

本町小学校（千葉県千葉市中央区本町2-6-23）

		1月	2月	3月	4月	5月	6月	7月	8月	9月	10月	11月	12月	年間値	WECPNL 年間値（参考）
令和3年	Lden	34.8	40.3	44.6	44.6	44.9	44.6	43.3	43.5	39.2	42.0	42.6	41.2	43	53.7
令和4年	Lden	33.7	36.8	43.2	43.9	45.8	46.1	46.9	45.0	37.6	40.3	40.3	38.1	43	54.0
令和5年	Lden	37.8	42.5	46.4	47.4	47.8	47.7	49.3	48.4	47.3	44.7	44.8	41.6	46	57.2
令和6年	Lden	44.0	41.2	45.1	44.9	48.1	47.9	46.8	47.3	45.5	41.9	40.7	41.6	45	55.9
令和7年	Lden	42.4	43.9	44.0	47.9	47.9	48.0	47.8	47.5					46	56.9
令和7年	騒音発生回数	1,003	1,147	1,605	3,507	3,392	4,136	4,195	3,939					22,924	
令和7年	騒音の最大値の平均（dB）	61.5	61.4	60.5	61.1	60.4	59.5	59.4	59.3					60.2	

※平成25年度から航空機騒音に係る環境基準の改正により航空機騒音の評価指標が、WECPNLからLdenに変更されました。

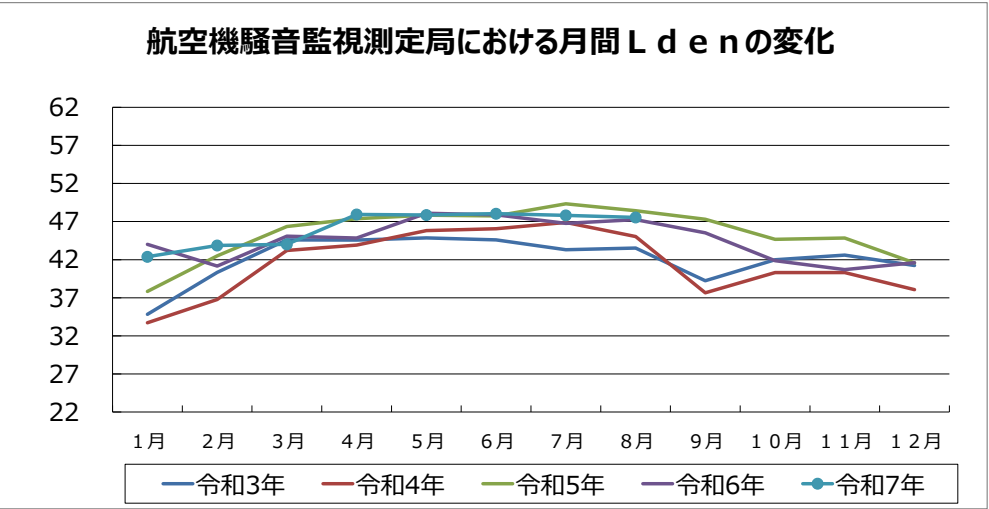
※Ldenとは、「時間帯補正等価騒音レベル」のことで、夕方の騒音、夜間の騒音に重み付けを行い評価した1日の等価騒音レベルを示します。単位はデシベル（dB）。

※WECPNLとは、「加重等価継続感覚騒音レベル」のことで、昭和48年から平成24年までの間において適用されていた航空機騒音に係る環境基準です。

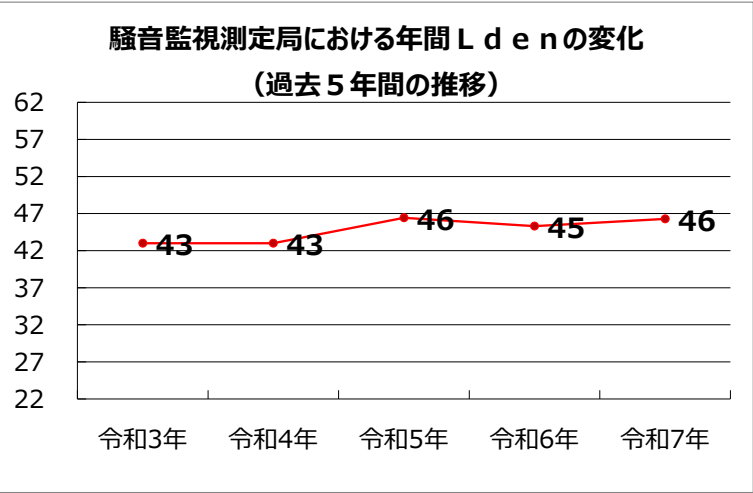
※騒音の最大値の平均は騒音の発生ごとに観測された騒音レベルの最大値をパワー平均した値であり、騒音発生回数とともにWECPNLの算出に用いられます。単位はデシベル（dB）。

※機器更新のため令和3年1月20日～1月21日は欠測

航空機騒音監視測定局における月間 L d e n の変化



騒音監視測定局における年間 L d e n の変化  
(過去5年間の推移)



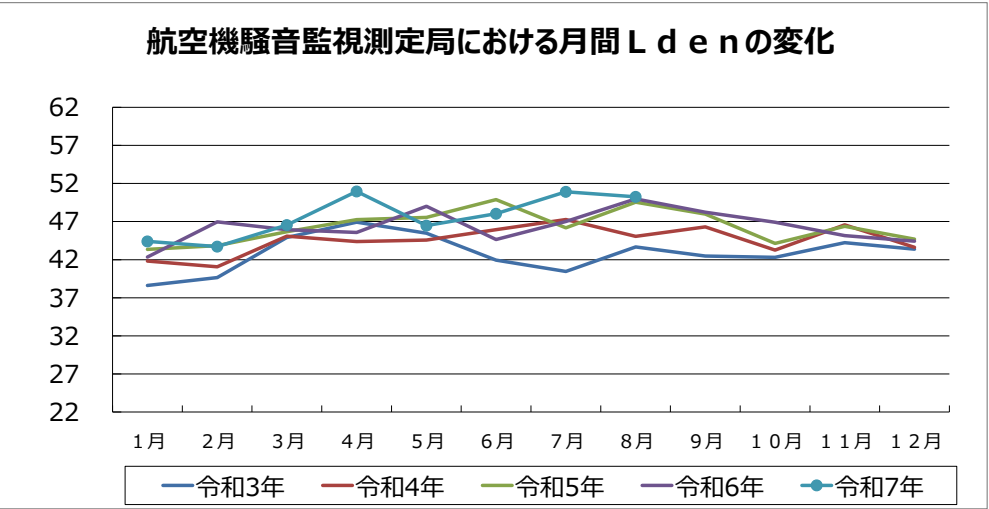
# 羽田空港 航空機騒音監視測定局における航空機騒音測定結果

二之江中学校（東京都江戸川区春江町5-3-1）

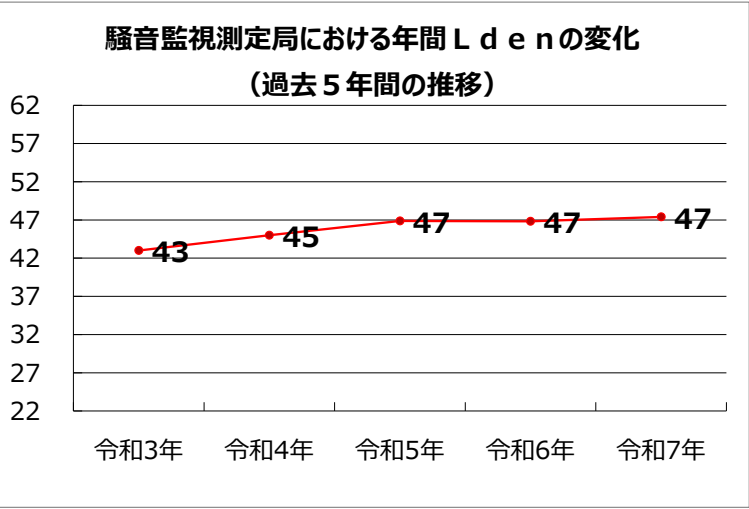
		1月	2月	3月	4月	5月	6月	7月	8月	9月	10月	11月	12月	年間値	WECPNL 年間値（参考）
令和3年	L d e n	38.6	39.7	44.9	46.9	45.5	41.9	40.4	43.7	42.5	42.3	44.2	43.4	43	54.4
令和4年	L d e n	41.8	41.1	45.1	44.4	44.6	45.9	47.3	45.1	46.3	43.3	46.6	43.6	45	55.9
令和5年	L d e n	43.3	43.8	45.7	47.3	47.5	49.9	46.2	49.5	48.0	44.1	46.4	44.7	47	57.9
令和6年	L d e n	42.3	47.0	45.9	45.6	49.0	44.7	47.0	50.0	48.2	46.9	45.2	44.4	47	57.7
令和7年	L d e n	44.4	43.7	46.5	51.0	46.5	48.0	50.9	50.3					47	58.3
令和7年	騒音発生回数	2,210	1,834	1,964	2,344	1,990	1,718	2,348	1,619					16,027	
令和7年	騒音の最大値の平均（dB）	63.3	63.3	64.4	66.4	65.4	65.6	67.2	66.4					65.5	

※平成25年度から航空機騒音に係る環境基準の改正により航空機騒音の評価指標が、WECPNLからLdenに変更されました。  
※Ldenとは、「時間帯補正等価騒音レベル」のことで、夕方の騒音、夜間の騒音に重み付けを行い評価した1日の等価騒音レベルを示します。単位はデシベル（dB）。  
※WECPNLとは、「加重等価継続感覚騒音レベル」のことで、昭和48年から平成24年までの間において適用されていた航空機騒音に係る環境基準です。  
※騒音の最大値の平均は騒音の発生ごとに観測された騒音レベルの最大値をパワー平均した値であり、騒音発生回数とともにWECPNLの算出に用いられます。単位はデシベル（dB）。

航空機騒音監視測定局における月間 L d e n の変化



騒音監視測定局における年間 L d e n の変化  
(過去5年間の推移)





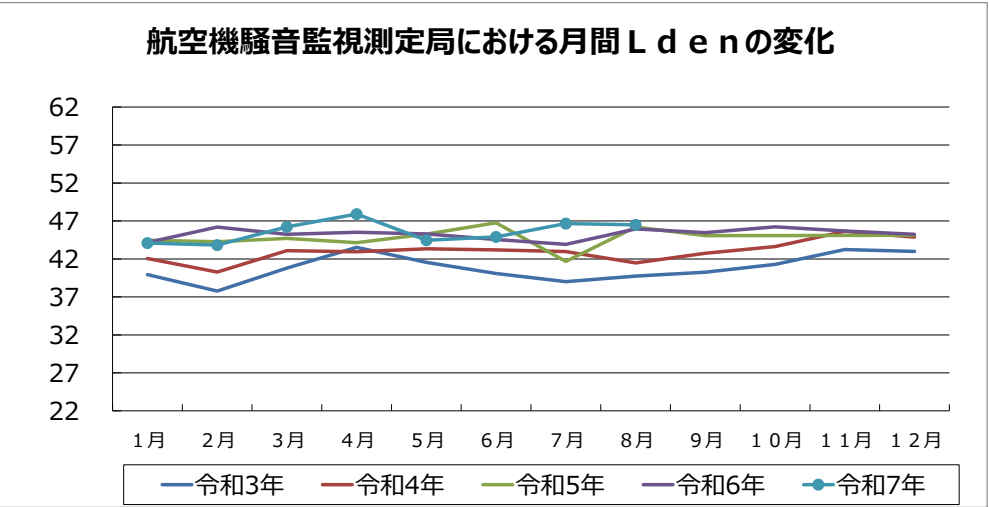
# 羽田空港 航空機騒音監視測定局における航空機騒音測定結果

浦安墓地公園（千葉県浦安市日の出8-1-1）

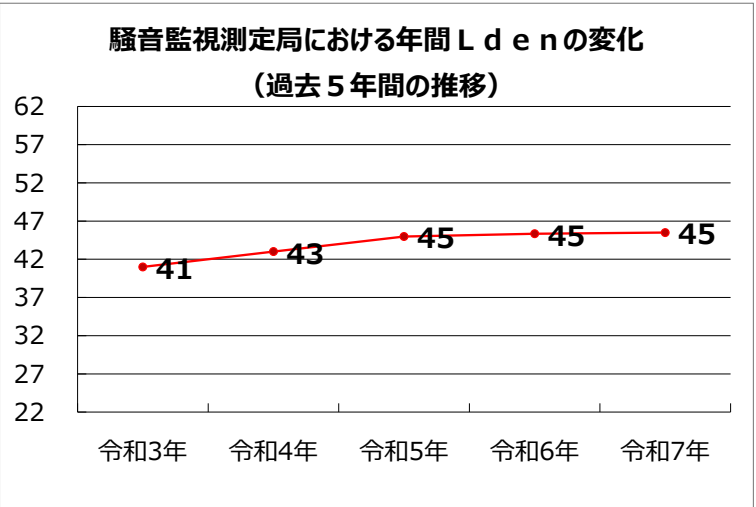
		1月	2月	3月	4月	5月	6月	7月	8月	9月	10月	11月	12月	年間値	WECPNL 年間値（参考）
令和3年	L d e n	39.9	37.8	40.8	43.5	41.6	40.1	39.0	39.7	40.2	41.3	43.2	43.0	41	52.2
令和4年	L d e n	42.1	40.3	43.1	42.9	43.3	43.2	43.0	41.5	42.8	43.6	45.6	44.9	43	54.0
令和5年	L d e n	44.5	44.3	44.7	44.1	45.3	46.8	41.7	46.2	45.1	45.1	45.1	45.1	45	55.9
令和6年	L d e n	44.2	46.2	45.2	45.5	45.3	44.6	43.9	46.0	45.5	46.2	45.7	45.2	45	55.9
令和7年	L d e n	44.1	43.8	46.2	47.9	44.5	44.9	46.7	46.5					45	56.3
令和7年	騒音発生回数	1,550	1,613	1,781	1,723	1,327	1,003	1,119	825					10,941	
令和7年	騒音の最大値の平均（dB）	59.2	58.9	60.5	63.0	61.8	62.2	64.7	65.3					62.1	

※平成25年度から航空機騒音に係る環境基準の改正により航空機騒音の評価指標が、WECPNLからLdenに変更されました。  
※Ldenとは、「時間帯補正等価騒音レベル」のことで、夕方の騒音、夜間の騒音に重み付けを行い評価した1日の等価騒音レベルを示します。単位はデシベル（dB）。  
※WECPNLとは、「加重等価継続感覚騒音レベル」のことで、昭和48年から平成24年までの間において適用されていた航空機騒音に係る環境基準です。  
※騒音の最大値の平均は騒音の発生ごとに観測された騒音レベルの最大値をパワー平均した値であり、騒音発生回数とともにWECPNLの算出に用いられます。単位はデシベル（dB）。

航空機騒音監視測定局における月間 L d e n の変化



騒音監視測定局における年間 L d e n の変化  
(過去5年間の推移)



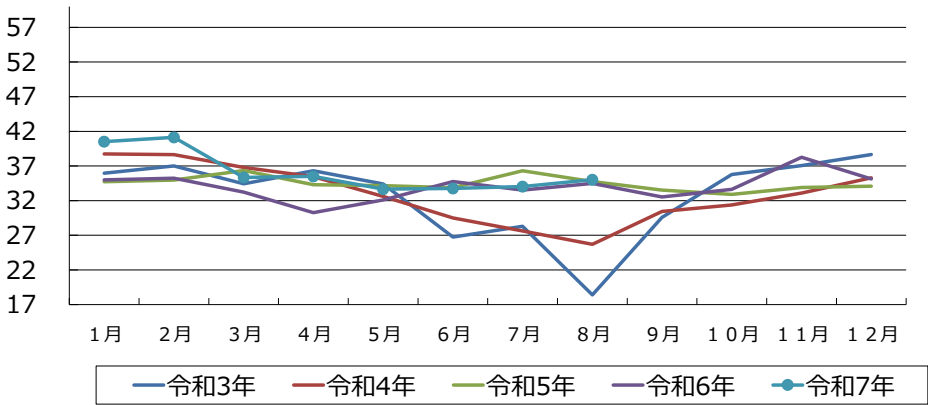
# 羽田空港 航空機騒音監視測定局における航空機騒音測定結果

富津小学校（千葉県富津市富津396-2）

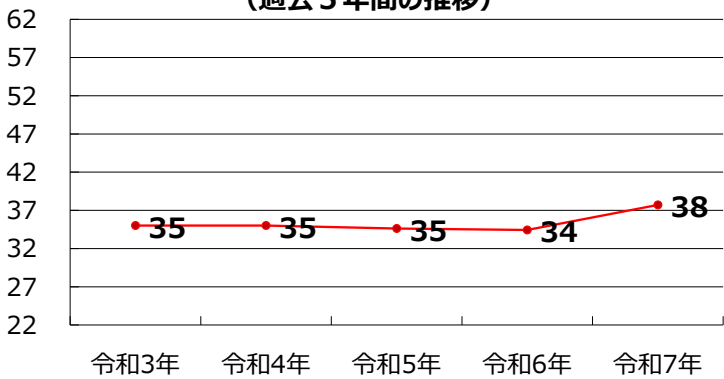
		1月	2月	3月	4月	5月	6月	7月	8月	9月	10月	11月	12月	年間値	WECPNL 年間値（参考）
令和3年	Lden	35.9	37.0	34.4	36.3	34.4	26.8	28.3	18.4	29.6	35.8	37.1	38.7	35	48.3
令和4年	Lden	38.7	38.6	36.8	35.4	32.6	29.5	27.6	25.7	30.5	31.4	33.1	35.3	35	47.6
令和5年	Lden	34.7	35.0	36.3	34.3	34.2	33.9	36.3	34.8	33.5	32.9	33.9	34.1	35	45.8
令和6年	Lden	35.0	35.2	33.2	30.3	32.1	34.8	33.5	34.5	32.5	33.6	38.3	35.1	34	46.3
令和7年	Lden	40.5	41.1	35.4	35.5	33.7	33.8	34.0	35.0					38	49.7
令和7年	騒音発生回数	859	890	305	73	29	31	44	37					2,268	
令和7年	騒音の最大値の平均（dB）	58.5	58.1	56.3	60.1	64.1	62.7	62.7	63.2					58.7	

※平成25年度から航空機騒音に係る環境基準の改正により航空機騒音の評価指標が、WECPNLからLdenに変更されました。  
※Ldenとは、「時間帯補正等価騒音レベル」のことで、夕方の騒音、夜間の騒音に重み付けを行い評価した1日の等価騒音レベルを示します。単位はデシベル（dB）。  
※WECPNLとは、「加重等価継続感覚騒音レベル」のことで、昭和48年から平成24年までの間において適用されていた航空機騒音に係る環境基準です。  
※騒音の最大値の平均は騒音の発生ごとに観測された騒音レベルの最大値をパワー平均した値であり、騒音発生回数とともにWECPNLの算出に用いられます。単位はデシベル（dB）。

航空機騒音監視測定局における月間 L d e n の変化



騒音監視測定局における年間 L d e n の変化  
(過去5年間の推移)





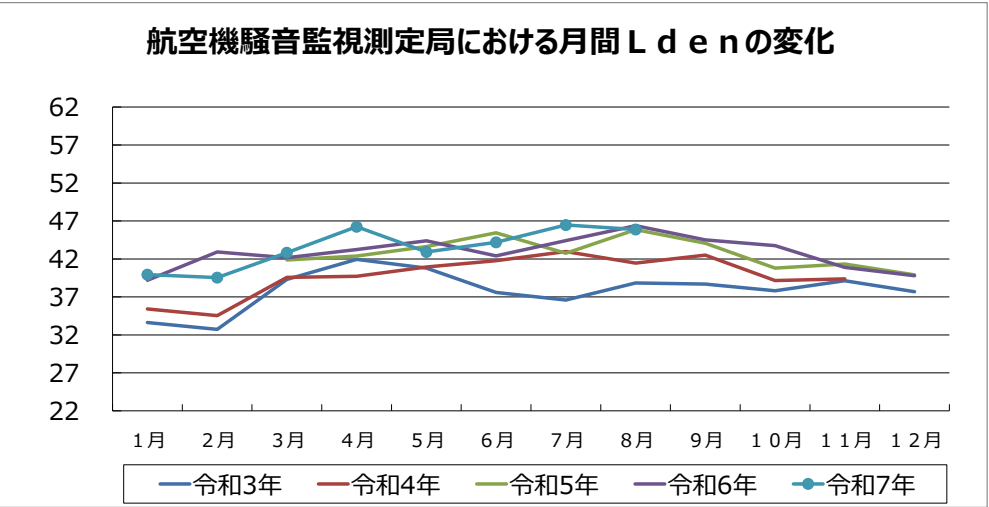
# 羽田空港 航空機騒音監視測定局における航空機騒音測定結果

曾谷保育園（千葉県市川市曾谷7-28-15）

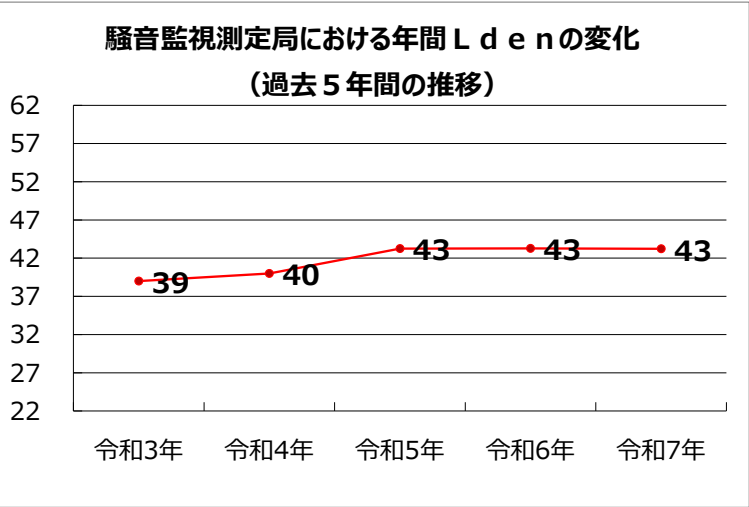
		1月	2月	3月	4月	5月	6月	7月	8月	9月	10月	11月	12月	年間値	WECPNL 年間値（参考）
令和3年	Lden	33.6	32.7	39.3	41.9	40.8	37.6	36.6	38.8	38.7	37.8	39.1	37.7	39	49.5
令和4年	Lden	35.4	34.5	39.6	39.7	40.9	41.8	43.0	41.5	42.5	39.2	39.4		40	51.1
令和5年	Lden			41.9	42.4	43.6	45.4	42.7	45.9	44.1	40.8	41.3	39.9	43	53.9
令和6年	Lden	39.2	42.9	42.2	43.2	44.4	42.4	44.4	46.4	44.5	43.7	40.9	39.8	43	53.6
令和7年	Lden	39.9	39.5	42.8	46.2	42.9	44.2	46.5	45.9					43	53.4
令和7年	騒音発生回数	1,576	1,474	1,849	2,105	2,047	2,304	3,667	3,242					18,264	
令和7年	騒音の最大値の平均（dB）	56.0	55.7	57.1	60.2	58.8	58.4	59.8	59.4					58.8	

※平成25年度から航空機騒音に係る環境基準の改正により航空機騒音の評価指標が、WECPNLからLdenに変更されました。  
※Ldenとは、「時間帯補正等価騒音レベル」のことで、夕方の騒音、夜間の騒音に重み付けを行い評価した1日の等価騒音レベルを示します。単位はデシベル（dB）。  
※WECPNLとは、「加重等価継続感覚騒音レベル」のことで、昭和48年から平成24年までの間において適用されていた航空機騒音に係る環境基準です。  
※騒音の最大値の平均は騒音の発生ごとに観測された騒音レベルの最大値をパワー平均した値であり、騒音発生回数とともにWECPNLの算出に用いられます。単位はデシベル（dB）。  
※機器一時撤去のため令和4年11月21日から令和5年3月16日まで欠測

航空機騒音監視測定局における月間 L d e n の変化



騒音監視測定局における年間 L d e n の変化  
(過去5年間の推移)



# 羽田空港 航空機騒音監視測定局における航空機騒音測定結果

小室中学校（千葉県船橋市小室町898）

		1月	2月	3月	4月	5月	6月	7月	8月	9月	10月	11月	12月	年間値	WECPNL 年間値（参考）
令和3年	Lden	21.2	26.5	34.5	38.1	37.0	32.7	30.0	33.4	30.6	31.9	33.8	29.7	33	44.9
令和4年	Lden	25.7	25.2	35.4	31.2	36.2	37.3	38.5	34.0	36.2	30.0	35.6	30.5	35	46.5
令和5年	Lden	30.9	32.4	36.1	38.2	40.1	42.2	38.4	41.2	38.8	30.9	37.1	33.4	38	49.3
令和6年	Lden	30.6	37.7	37.6	37.2	41.4	37.7	39.1	41.5	38.8	37.8	28.6	30.7	38	49.3
令和7年	Lden	31.0	32.3	37.7	43.9	38.1	40.8	43.5	41.0					39	50.0
令和7年	騒音発生回数	263	363	576	1,508	1,184	1,667	2,385	934					8,880	
令和7年	騒音の最大値の平均（dB）	57.7	57.5	58.2	59.9	58.6	57.4	58.4	58.7					58.5	

※平成25年度から航空機騒音に係る環境基準の改正により航空機騒音の評価指標が、WECPNLからLdenに変更されました。

※Ldenとは、「時間帯補正等価騒音レベル」のことで、夕方の騒音、夜間の騒音に重み付けを行い評価した1日の等価騒音レベルを示します。単位はデシベル（dB）。

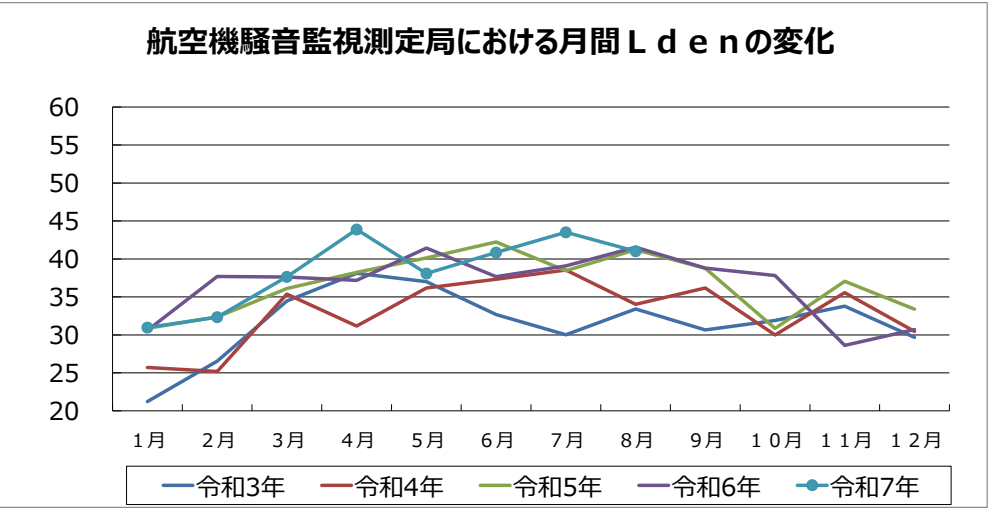
※WECPNLとは、「加重等価継続感覚騒音レベル」のことで、昭和48年から平成24年までの間において適用されていた航空機騒音に係る環境基準です。

※騒音の最大値の平均は騒音の発生ごとに観測された騒音レベルの最大値をパワー平均した値であり、騒音発生回数とともにWECPNLの算出に用いられます。単位はデシベル（dB）。

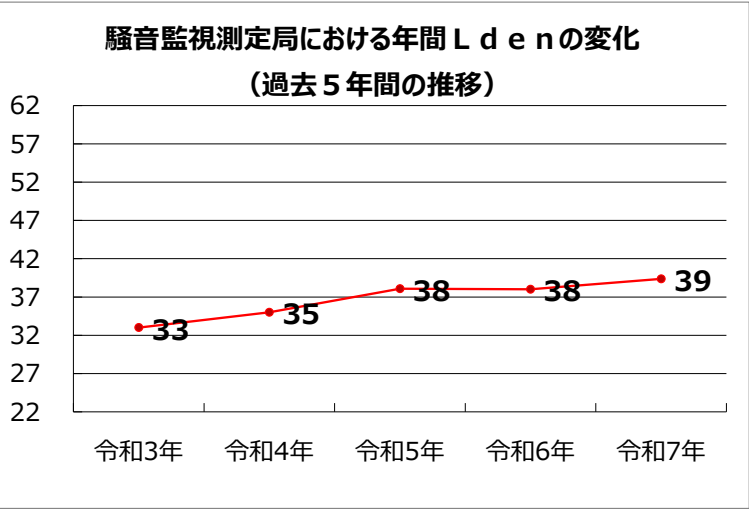
※機器更新のため令和3年1月18日～1月19日は欠測

※機器故障のため令和4年4月27日～4月28日は欠測

航空機騒音監視測定局における月間 L d e n の変化



騒音監視測定局における年間 L d e n の変化  
(過去5年間の推移)





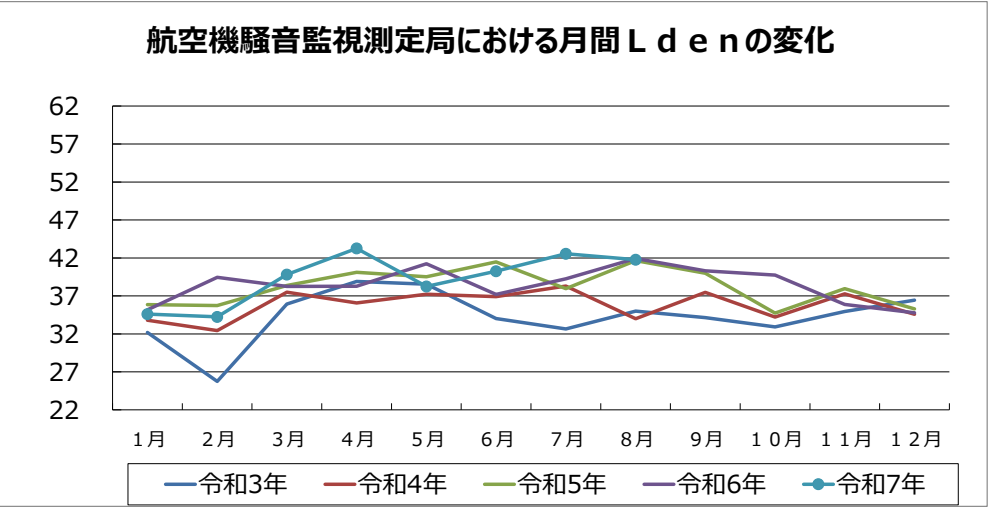
# 羽田空港 航空機騒音監視測定局における航空機騒音測定結果

中野木小学校（千葉県船橋市中野木2-19-1）

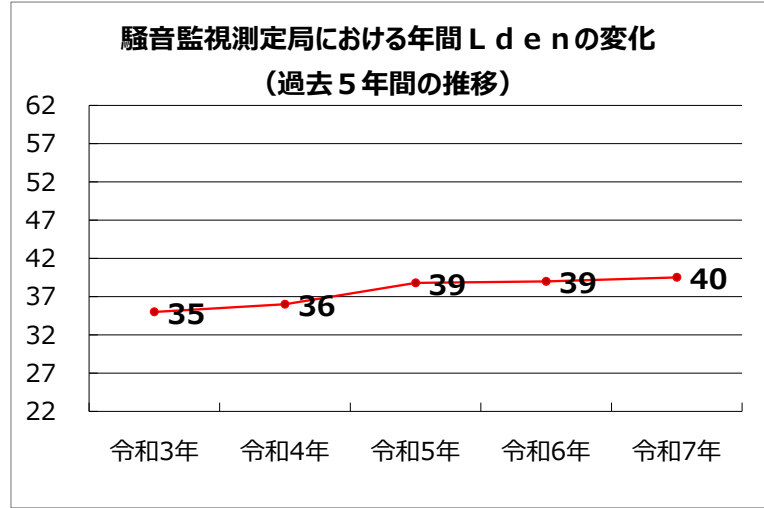
		1月	2月	3月	4月	5月	6月	7月	8月	9月	10月	11月	12月	年間値	WECPNL 年間値（参考）
令和3年	Lden	32.2	25.7	35.9	38.9	38.5	34.0	32.6	35.0	34.1	32.9	34.9	36.4	35	47.0
令和4年	Lden	33.8	32.4	37.5	36.1	37.2	36.9	38.3	34.0	37.5	34.2	37.3	34.6	36	48.4
令和5年	Lden	35.9	35.7	38.4	40.1	39.5	41.5	38.0	41.6	40.0	34.7	38.0	35.3	39	50.6
令和6年	Lden	35.2	39.4	38.2	38.3	41.2	37.2	39.2	41.9	40.3	39.7	35.9	34.8	39	50.5
令和7年	Lden	34.6	34.2	39.8	43.3	38.2	40.2	42.5	41.8					40	50.7
令和7年	騒音発生回数	532	485	628	806	740	605	1,020	738					5,554	
令和7年	騒音の最大値の平均（dB）	55.3	55.6	58.1	61.9	60.2	60.5	61.3	61.5					60.2	

※平成25年度から航空機騒音に係る環境基準の改正により航空機騒音の評価指標が、WECPNLからLdenに変更されました。  
※Ldenとは、「時間帯補正等価騒音レベル」のことで、夕方の騒音、夜間の騒音に重み付けを行い評価した1日の等価騒音レベルを示します。単位はデシベル（dB）。  
※WECPNLとは、「加重等価継続感覚騒音レベル」のことで、昭和48年から平成24年までの間において適用されていた航空機騒音に係る環境基準です。  
※騒音の最大値の平均は騒音の発生ごとに観測された騒音レベルの最大値をパワー平均した値であり、騒音発生回数とともにWECPNLの算出に用いられます。単位はデシベル（dB）。  
※機器更新のため令和3年1月27日～1月28日は欠測

航空機騒音監視測定局における月間 L d e n の変化



騒音監視測定局における年間 L d e n の変化  
(過去5年間の推移)



# 羽田空港 航空機騒音監視測定局における航空機騒音測定結果

平山保育所（千葉県千葉市緑区平山町138）

		1月	2月	3月	4月	5月	6月	7月	8月	9月	10月	11月	12月	年間値	WECPNL 年間値（参考）
令和3年	Lden	34.7	41.5	43.7	44.3	45.0	44.5	43.0	43.0	36.6	42.2	43.3	41.7	43	54.1
令和4年	Lden	38.6	36.0	43.7	44.5	46.4	46.8	46.6	45.6	34.7	40.1	41.1	38.9	44	55.1
令和5年	Lden	37.8	43.7	46.9	48.4	48.7	48.2							47	58.2
令和6年	Lden			47.0	45.6	49.3	48.9	47.4	47.3	43.0	42.5	42.6	43.2	46	57.6
令和7年	Lden	44.2	46.0	45.7	49.3	48.4	49.4	48.4	47.8					48	59.0
令和7年	騒音発生回数	1,348	1,600	1,776	4,160	3,166	4,784	3,349	2,982					23,165	
令和7年	騒音の最大値の平均（dB）	63.3	62.9	62.5	62.7	62.3	61.4	61.4	62.0					62.2	

※平成25年度から航空機騒音に係る環境基準の改正により航空機騒音の評価指標が、WECPNLからLdenに変更されました。

※Ldenとは、「時間帯補正等価騒音レベル」のことで、夕方の騒音、夜間の騒音に重み付けを行い評価した1日の等価騒音レベルを示します。単位はデシベル（dB）。

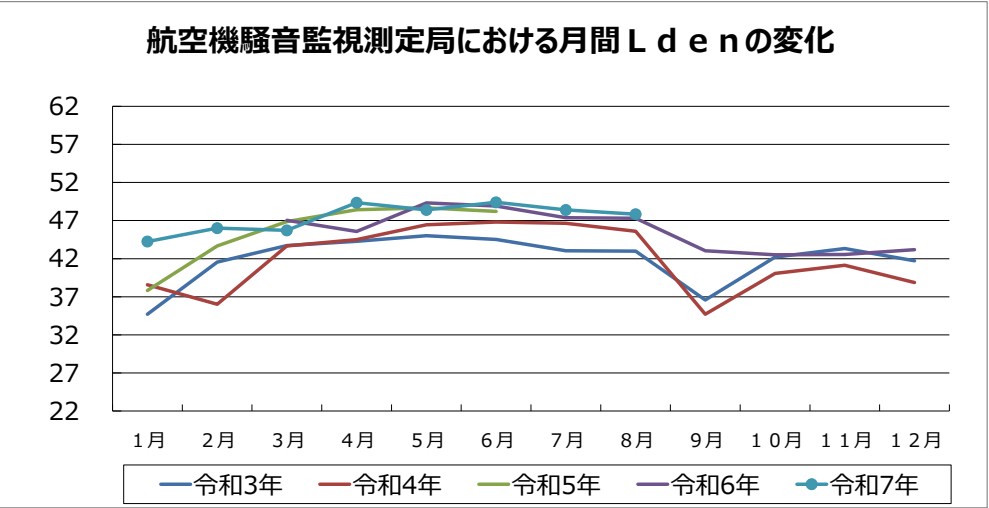
※WECPNLとは、「加重等価継続感覚騒音レベル」のことで、昭和48年から平成24年までの間において適用されていた航空機騒音に係る環境基準です。

※騒音の最大値の平均は騒音の発生ごとに観測された騒音レベルの最大値をパワー平均した値であり、騒音発生回数とともにWECPNLの算出に用いられます。単位はデシベル（dB）。

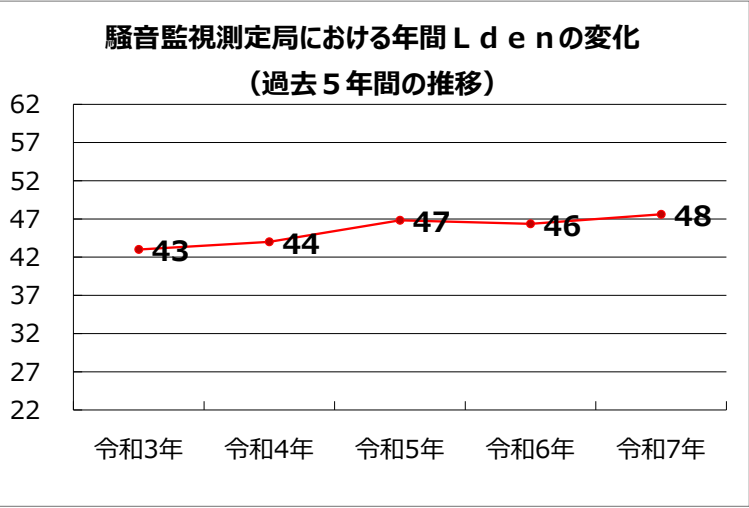
※機器更新のため令和3年1月14日～1月15日は欠測

※機器一時撤去のため令和5年6月30日～令和6年3月11日は欠測

航空機騒音監視測定局における月間 L d e n の変化



騒音監視測定局における年間 L d e n の変化  
(過去5年間の推移)



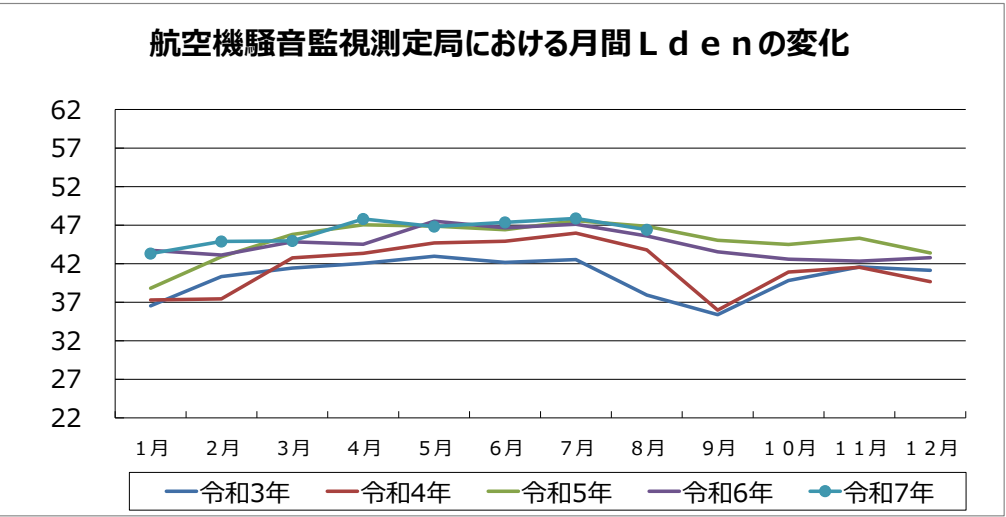
# 羽田空港 航空機騒音監視測定局における航空機騒音測定結果

大蔵寺小学校（千葉県千葉市中央区大蔵寺町375）

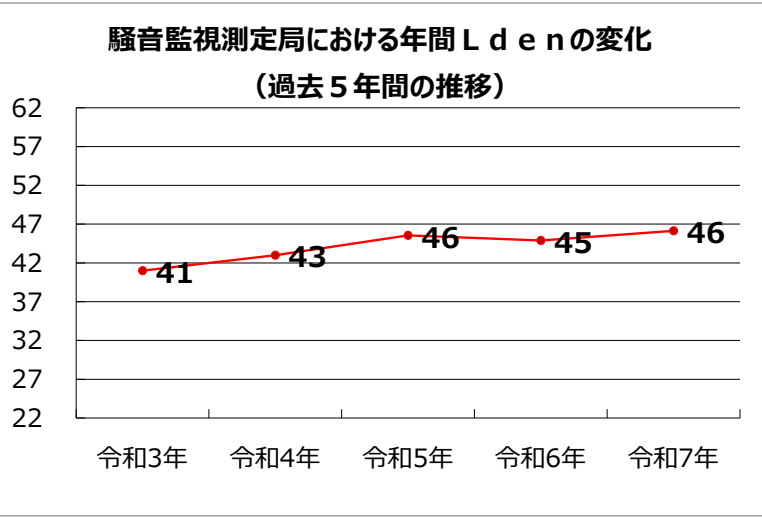
		1月	2月	3月	4月	5月	6月	7月	8月	9月	10月	11月	12月	年間値	WECPNL 年間値（参考）
令和3年	Lden	36.5	40.3	41.4	42.0	43.0	42.2	42.5	37.9	35.4	39.8	41.6	41.1	41	52.5
令和4年	Lden	37.3	37.4	42.7	43.3	44.7	44.9	46.0	43.8	36.0	40.9	41.5	39.7	43	54.2
令和5年	Lden	38.8	42.9	45.8	47.0	46.9	46.4	47.6	46.9	45.0	44.5	45.3	43.4	46	57.0
令和6年	Lden	43.7	43.1	44.8	44.5	47.5	46.7	47.1	45.6	43.5	42.6	42.3	42.8	45	56.1
令和7年	Lden	43.3	44.9	45.0	47.8	46.8	47.4	47.9	46.4					46	57.5
令和7年	騒音発生回数	1,633	1,366	2,103	3,072	2,509	2,820	1,609	1,699					16,811	
令和7年	騒音の最大値の平均（dB）	61.0	62.0	61.2	62.5	61.9	61.9	62.9	62.6					62.1	

※平成25年度から航空機騒音に係る環境基準の改正により航空機騒音の評価指標が、WECPNLからLdenに変更されました。  
※Ldenとは、「時間帯補正等価騒音レベル」のことで、夕方の騒音、夜間の騒音に重み付けを行い評価した1日の等価騒音レベルを示します。単位はデシベル（dB）。  
※WECPNLとは、「加重等価継続感覚騒音レベル」のことで、昭和48年から平成24年までの間において適用されていた航空機騒音に係る環境基準です。  
※騒音の最大値の平均は騒音の発生ごとに観測された騒音レベルの最大値をパワー平均した値であり、騒音発生回数とともにWECPNLの算出に用いられます。単位はデシベル（dB）。  
※機器更新のため令和3年1月25日～1月26日は欠測  
※機器故障のため令和6年3月8日は欠測

航空機騒音監視測定局における月間 L d e n の変化



騒音監視測定局における年間 L d e n の変化  
(過去5年間の推移)





# 羽田空港 航空機騒音監視測定局における航空機騒音測定結果

大森第五小学校（東京都大田区大森本町1-10-5）

		1月	2月	3月	4月	5月	6月	7月	8月	9月	10月	11月	12月	年間値	WECPNL 年間値（参考）
令和3年	Lden	34.7	36.7	36.3	36.3	35.8	34.6	30.3	30.6	33.1	34.7	37.2	36.9	35	47.5
令和4年	Lden	35.8	34.1	37.5	37.5	37.6	37.9	34.6	32.9	36.3	38.6	40.5	41.6	38	50.7
令和5年	Lden	40.3	38.7	42.9	42.7	42.1	41.5	37.8	38.1	42.0	44.1	44.5	44.6	42	55.5
令和6年	Lden	43.4	44.5	43.1	44.3	42.4	42.3	41.4	39.7	42.8	42.7	46.2	44.7	43	56.8
令和7年	Lden	45.2	43.0	45.1	43.4	43.0	41.3	39.6	38.9					44	57.0
令和7年	騒音発生回数	1,841	1,119	1,545	1,260	1,222	1,079	430	467					8,963	
令和7年	騒音の最大値の平均（dB）	62.7	62.7	62.9	62.7	63.0	62.6	64.0	62.9					62.8	

※平成25年度から航空機騒音に係る環境基準の改正により航空機騒音の評価指標が、WECPNLからLdenに変更されました。

※Ldenとは、「時間帯補正等価騒音レベル」のことで、夕方の騒音、夜間の騒音に重み付けを行い評価した1日の等価騒音レベルを示します。単位はデシベル（dB）。

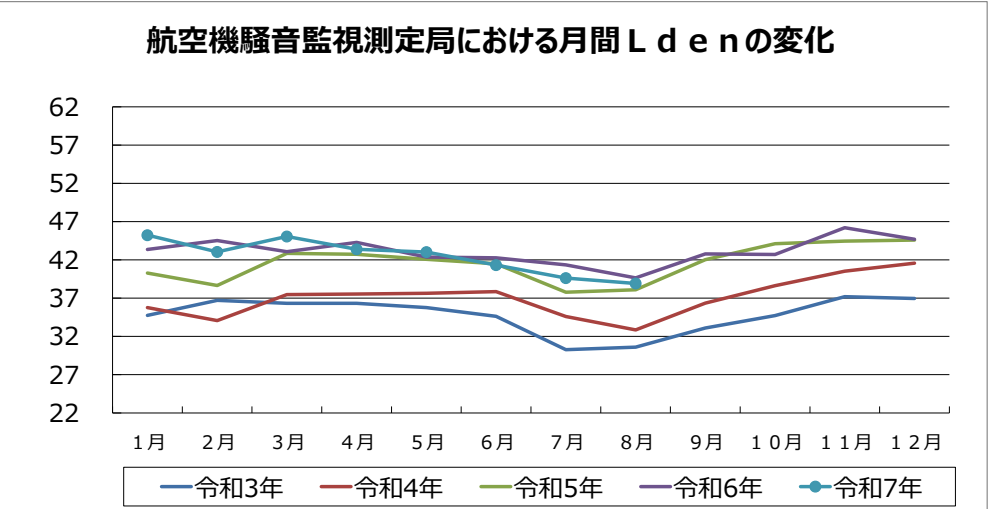
※WECPNLとは、「加重等価継続感覚騒音レベル」のことで、昭和48年から平成24年までの間において適用されていた航空機騒音に係る環境基準です。

※騒音の最大値の平均は騒音の発生ごとに観測された騒音レベルの最大値をパワー平均した値であり、騒音発生回数とともにWECPNLの算出に用いられます。単位はデシベル（dB）。

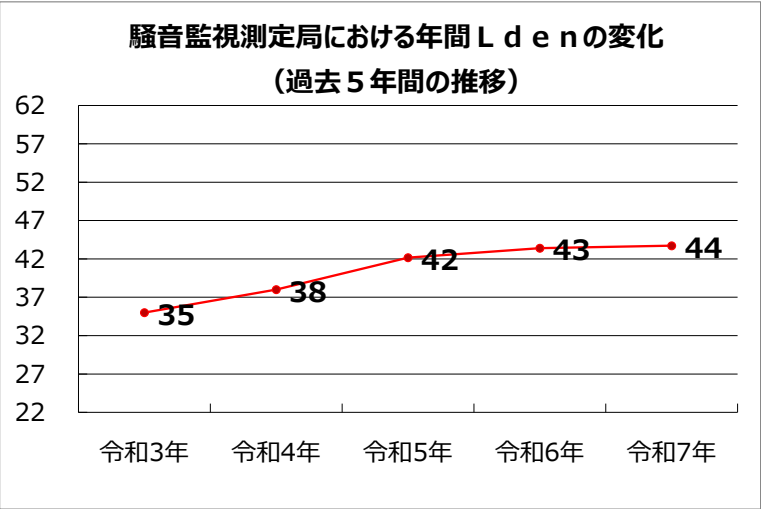
※令和2年3月29日より測定開始（3月については測定日数が少ないため、参考値）。

※機器更新のため令和7年1月31日は欠測

航空機騒音監視測定局における月間 L d e n の変化



騒音監視測定局における年間 L d e n の変化  
(過去5年間の推移)



# 羽田空港 航空機騒音監視測定局における航空機騒音測定結果

国立医薬品食品衛生研究所（神奈川県川崎市川崎区殿町3-25-26）

		1月	2月	3月	4月	5月	6月	7月	8月	9月	10月	11月	12月	年間値	WECPNL 年間値（参考）
令和3年	L d e n	41.8	51.6	(54.4)	55.9	55.6	56.0	55.1	56.5	52.1	53.3	54.8	51.8	54	68.4
令和4年	L d e n	47.7	49.9	54.0	56.3	57.6	58.3	58.7	56.6	53.4	52.3	51.5	51.3	55	69.4
令和5年	L d e n	52.6	52.0	56.7	58.2	58.7	59.3	60.6	59.9	58.6	57.4	58.2	56.1	58	72.7
令和6年	L d e n	52.4	54.5	56.2	57.2	59.7	60.0	60.9	60.0	58.9	54.9	52.8	55.0	58	72.6
令和7年	L d e n	53.7	55.7	56.7	59.3	58.9	60.5	60.9	60.4					58	73.1
令和7年	騒音発生回数	995	842	1,225	1,510	1,391	1,617	1,754	1,668					11,002	
令和7年	騒音の最大値の平均（dB）	78.8	81.7	81.3	82.9	83.2	84.1	84.3	84.1					83.1	

※平成25年度から航空機騒音に係る環境基準の改正により航空機騒音の評価指標が、WECPNLからLdenに変更されました。

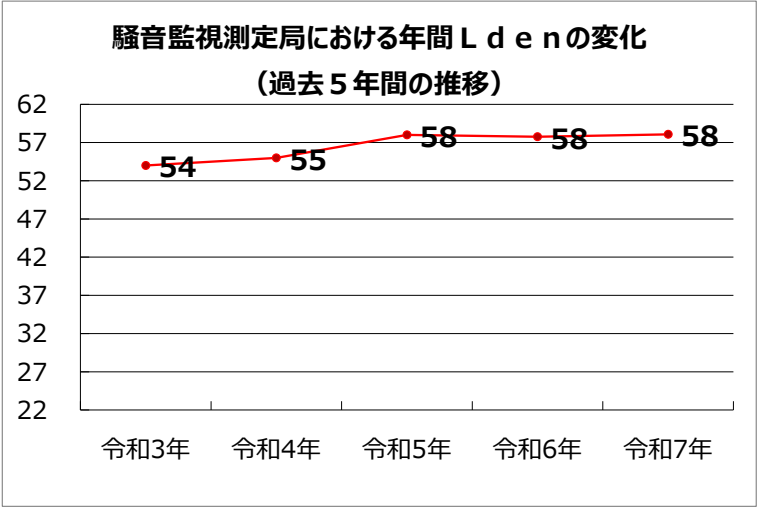
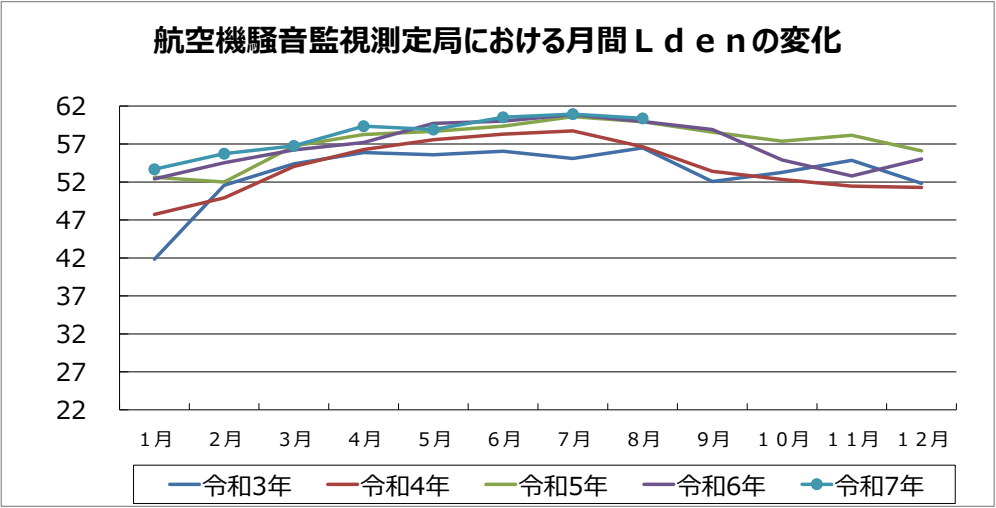
※Ldenとは、「時間帯補正等価騒音レベル」のことで、夕方の騒音、夜間の騒音に重み付けを行い評価した1日の等価騒音レベルを示します。単位はデシベル（dB）。

※WECPNLとは、「加重等価継続感覚騒音レベル」のことで、昭和48年から平成24年までの間において適用されていた航空機騒音に係る環境基準です。

※騒音の最大値の平均は騒音の発生ごとに観測された騒音レベルの最大値をパワー平均した値であり、騒音発生回数とともにWECPNLの算出に用いられます。単位はデシベル（dB）。

※令和2年3月29日より測定開始（3月については測定日数が少ないため、参考値）。

※機器更新のため令和3年1月12日～1月13日は欠測



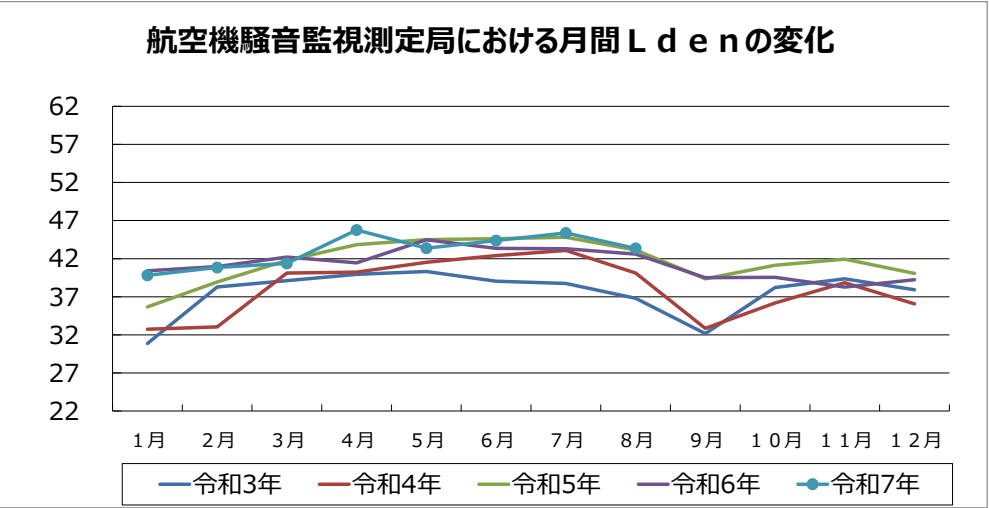
# 羽田空港 航空機騒音監視測定局における航空機騒音測定結果

上志津中学校（千葉県佐倉市上志津866）

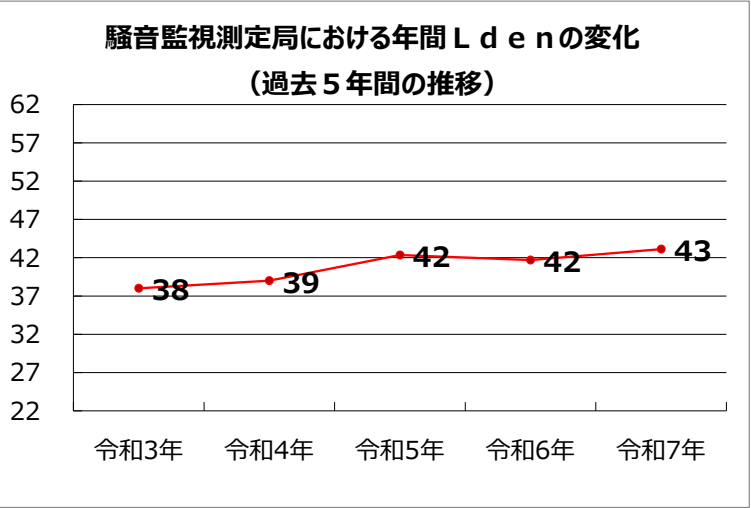
		1月	2月	3月	4月	5月	6月	7月	8月	9月	10月	11月	12月	年間値	WECPNL 年間値（参考）
令和3年	Lden	30.9	38.3	39.1	39.9	40.3	39.0	38.8	36.8	32.2	38.2	39.4	37.9	38	50.0
令和4年	Lden	32.7	33.0	40.1	40.2	41.5	42.4	43.1	40.1	32.9	36.2	38.8	36.1	39	51.3
令和5年	Lden	35.7	38.9	41.8	43.8	44.5	44.6	44.8	43.1	39.4	41.1	41.9	40.1	42	53.9
令和6年	Lden	40.4	41.0	42.2	41.4	44.5	43.4	43.3	42.6	39.5	39.6	38.3	39.2	42	53.2
令和7年	Lden	39.8	40.8	41.4	45.8	43.4	44.4	45.4	43.3					43	54.4
令和7年	騒音発生回数	1,414	1,034	1,304	2,698	1,919	2,464	3,604	1,937					16,374	
令和7年	騒音の最大値の平均（dB）	59.4	60.6	60.4	61.1	60.7	60.1	59.2	60.2					60.2	

※平成25年度から航空機騒音に係る環境基準の改正により航空機騒音の評価指標が、WECPNLからLdenに変更されました。  
※Ldenとは、「時間帯補正等価騒音レベル」のことで、夕方の騒音、夜間の騒音に重み付けを行い評価した1日の等価騒音レベルを示します。単位はデシベル（dB）。  
※WECPNLとは、「加重等価継続感覚騒音レベル」のことで、昭和48年から平成24年までの間において適用されていた航空機騒音に係る環境基準です。  
※騒音の最大値の平均は騒音の発生ごとに観測された騒音レベルの最大値をパワー平均した値であり、騒音発生回数とともにWECPNLの算出に用いられます。単位はデシベル（dB）。  
※機器更新のため令和6年1月18日～1月19日は欠測

航空機騒音監視測定局における月間 L d e n の変化



騒音監視測定局における年間 L d e n の変化  
(過去5年間の推移)





# 羽田空港 航空機騒音監視測定局における航空機騒音測定結果

みそら小学校（千葉県四街道市みそら2-13）

		1月	2月	3月	4月	5月	6月	7月	8月	9月	10月	11月	12月	年間値	WECPNL 年間値（参考）
令和3年	Lden	28.9	35.6	37.6	38.1	39.1	38.8	38.0	36.8	33.4	36.8	37.8	37.7	37	48.8
令和4年	Lden	30.3	31.9	38.5	39.8	41.5	41.9	42.2	40.4	33.0	36.8	37.0	35.1	39	50.5
令和5年	Lden	34.0	38.6	41.8	43.8	43.7	43.6	45.1	44.2	42.6	41.4	41.8	39.7	42	53.9
令和6年	Lden	40.8	39.0	41.3	41.2	44.0	43.6	43.0	43.2	41.7	38.2	38.3	38.9	42	52.8
令和7年	Lden	39.3	41.0	41.6	44.2	43.3	44.1	44.0	43.2					43	53.9
令和7年	騒音発生回数	808	792	1,122	1,993	1,426	2,107	2,189	1,671					12,108	
令和7年	騒音の最大値の平均（dB）	61.1	61.6	61.3	61.7	61.4	60.6	60.5	60.6					61.1	

※平成25年度から航空機騒音に係る環境基準の改正により航空機騒音の評価指標が、WECPNLからLdenに変更されました。

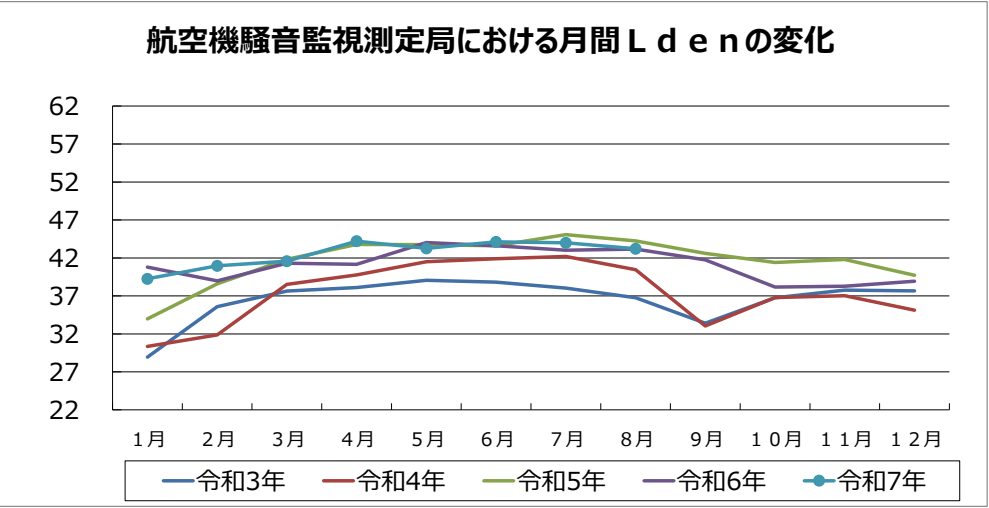
※Ldenとは、「時間帯補正等価騒音レベル」のことで、夕方の騒音、夜間の騒音に重み付けを行い評価した1日の等価騒音レベルを示します。単位はデシベル（dB）。

※WECPNLとは、「加重等価継続感覚騒音レベル」のことで、昭和48年から平成24年までの間において適用されていた航空機騒音に係る環境基準です。

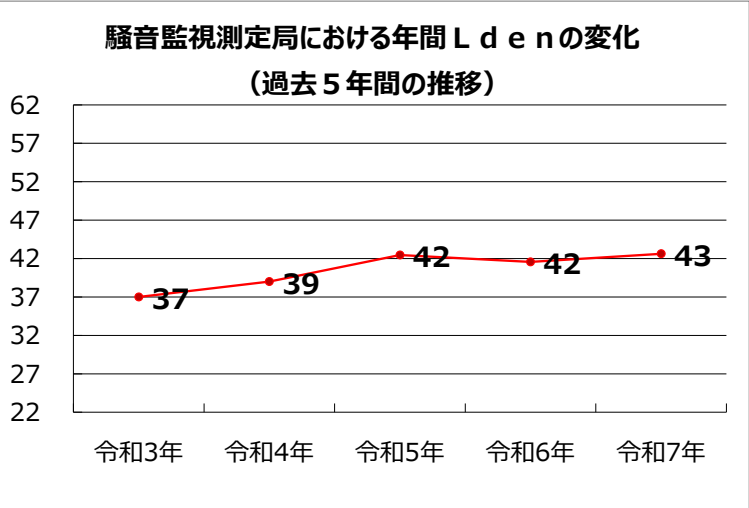
※騒音の最大値の平均は騒音の発生ごとに観測された騒音レベルの最大値をパワー平均した値であり、騒音発生回数とともにWECPNLの算出に用いられます。単位はデシベル（dB）。

※機器更新のため令和6年1月17日～1月19日は欠測

航空機騒音監視測定局における月間 L d e n の変化



騒音監視測定局における年間 L d e n の変化  
(過去5年間の推移)



# 羽田空港 航空機騒音監視測定局における航空機騒音測定結果

東大島文化センター（東京都江東区大島8-33-9）

		1月	2月	3月	4月	5月	6月	7月	8月	9月	10月	11月	12月	年間値	WECPNL 年間値（参考）
令和3年	Lden												45.9	46	56.0
令和4年	Lden	44.7	43.9	45.1	44.9	43.7	42.3	39.9	41.7	44.9	46.6	47.3	46.5	45	55.3
令和5年	Lden	45.9	45.5	46.7	44.1	45.0	44.1	40.8	41.4	44.0	47.5	46.8	47.7	45	56.2
令和6年	Lden	46.4	47.6	46.6	46.7	44.4	44.8	42.4	42.5	45.1	47.5	48.6	47.5	46	56.9
令和7年	Lden	47.4	46.0	47.4	45.7	45.8	43.7	40.6	42.5					46	57.0
令和7年	騒音発生回数	3,101	2,389	2,845	1,845	2,157	1,583	928	1,352					16,200	
令和7年	騒音の最大値の平均（dB）	64.6	64.3	65.5	65.2	65.1	63.8	63.3	63.5					64.6	

※平成25年度から航空機騒音に係る環境基準の改正により航空機騒音の評価指標が、WECPNLからLdenに変更されました。

※Ldenとは、「時間帯補正等価騒音レベル」のことで、夕方の騒音、夜間の騒音に重み付けを行い評価した1日の等価騒音レベルを示します。単位はデシベル（dB）。

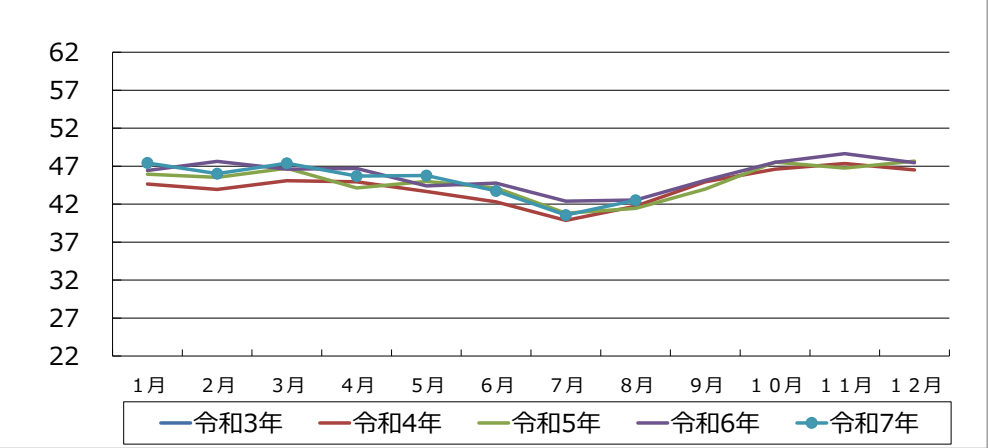
※WECPNLとは、「加重等価継続感覚騒音レベル」のことで、昭和48年から平成24年までの間において適用されていた航空機騒音に係る環境基準です。

※騒音の最大値の平均は騒音の発生ごとに観測された騒音レベルの最大値をパワー平均した値であり、騒音発生回数とともにWECPNLの算出に用いられます。単位はデシベル（dB）。

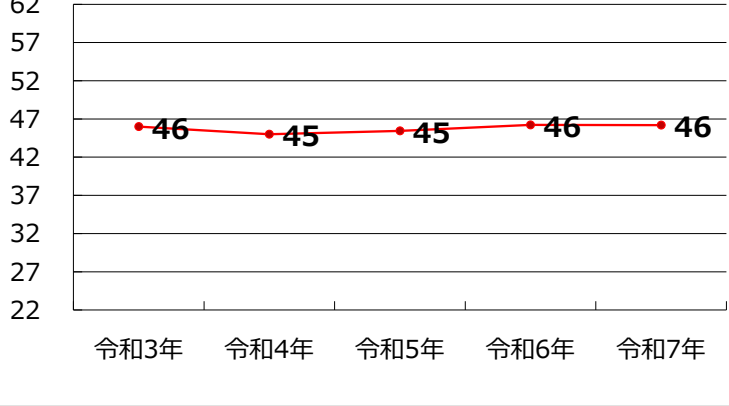
※令和3年12月23日より測定開始。

※工事等のため令和7年4月7日～4月8日は欠測

航空機騒音監視測定局における月間 L d e n の変化



騒音監視測定局における年間 L d e n の変化  
(過去5年間の推移)



# 羽田空港 航空機騒音監視測定局における航空機騒音測定結果

交通局大島総合庁舎（東京都江東区大島9-9-22）

		1月	2月	3月	4月	5月	6月	7月	8月	9月	10月	11月	12月	年間値	WECPNL 年間値（参考）
令和2年	L d e n			47.4	42.6	38.7	40.6	39.8	36.3	37.9	42.4	43.3	42.6	42	53.5
令和3年	L d e n	35.0	40.3	(43.5)	42.4	37.8	29.2	27.7	20.3	31.3	43.2	46.0	46.1	41	52.8
令和4年	L d e n														
令和5年	L d e n														
令和6年	L d e n													#REF!	#REF!
令和6年	騒音発生回数														
令和6年	騒音の最大値の平均（dB）														

※平成25年度から航空機騒音に係る環境基準の改正により航空機騒音の評価指標が、WECPNLからLdenに変更されました。

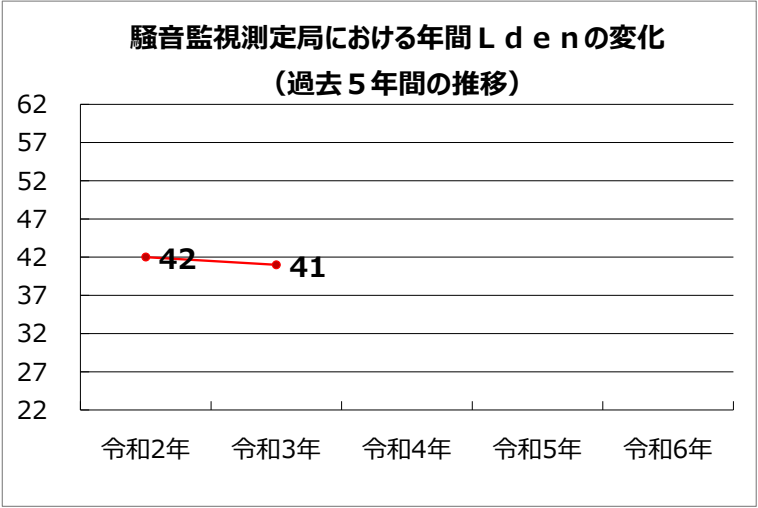
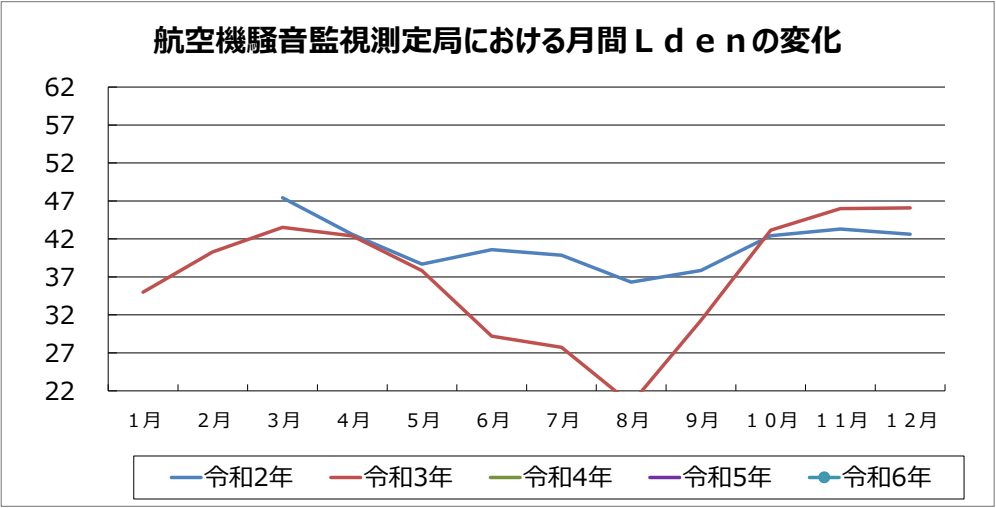
※Ldenとは、「時間帯補正等価騒音レベル」のことで、夕方の騒音、夜間の騒音に重み付けを行い評価した1日の等価騒音レベルを示します。単位はデシベル（dB）。

※WECPNLとは、「加重等価継続感覚騒音レベル」のことで、昭和48年から平成24年までの間において適用されていた航空機騒音に係る環境基準です。

※騒音の最大値の平均は騒音の発生ごとに観測された騒音レベルの最大値をパワー平均した値であり、騒音発生回数とともにWECPNLの算出に用いられます。単位はデシベル（dB）。

※令和3年6月～9月にかけて、庁舎屋上のダクトから排気音が継続的に発生しており、その影響を排除した結果、航空機の騒音として評価できる騒音が減少。

※東大島文化センターへの移設により令和3年12月19日をもって測定終了。





# 羽田空港 航空機騒音監視測定局における航空機騒音測定結果

第五葛西小学校（東京都江戸川区北葛西2-13-33）

		1月	2月	3月	4月	5月	6月	7月	8月	9月	10月	11月	12月	年間値	WECPNL 年間値（参考）
令和3年	L d e n	45.0	43.1	45.8	45.9	44.8	44.1	43.3	44.0	45.6	46.4	47.4	47.5	45	57.0
令和4年	L d e n	46.5	45.6	46.9	46.5	45.8	45.6	45.4	45.0	47.5	48.1	49.5	48.5	47	58.5
令和5年	L d e n	47.9	48.0	48.7	47.0	48.0	48.2	44.6	47.2	47.2	48.4	49.0	49.5	48	59.6
令和6年	L d e n	48.1	49.7	48.8	48.6	48.3	46.8	46.2	48.3	48.5	49.9	50.3	49.3	49	60.3
令和7年	L d e n	49.0	48.1	49.7	50.1	48.2	47.8	48.4	48.5					49	60.7
令和7年	騒音発生回数	3,372	2,936	3,420	3,085	2,899	2,427	2,850	3,026					24,015	
令和7年	騒音の最大値の平均（dB）	67.0	66.5	67.5	67.0	66.9	65.8	64.5	64.7					66.4	

※平成25年度から航空機騒音に係る環境基準の改正により航空機騒音の評価指標が、WECPNLからLdenに変更されました。

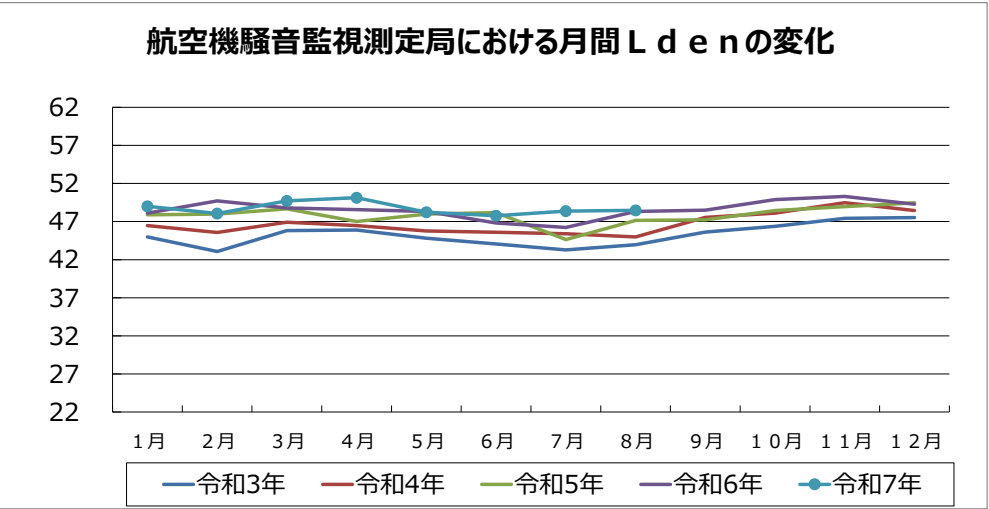
※Ldenとは、「時間帯補正等価騒音レベル」のことで、夕方の騒音、夜間の騒音に重み付けを行い評価した1日の等価騒音レベルを示します。単位はデシベル（dB）。

※WECPNLとは、「加重等価継続感覚騒音レベル」のことで、昭和48年から平成24年までの間において適用されていた航空機騒音に係る環境基準です。

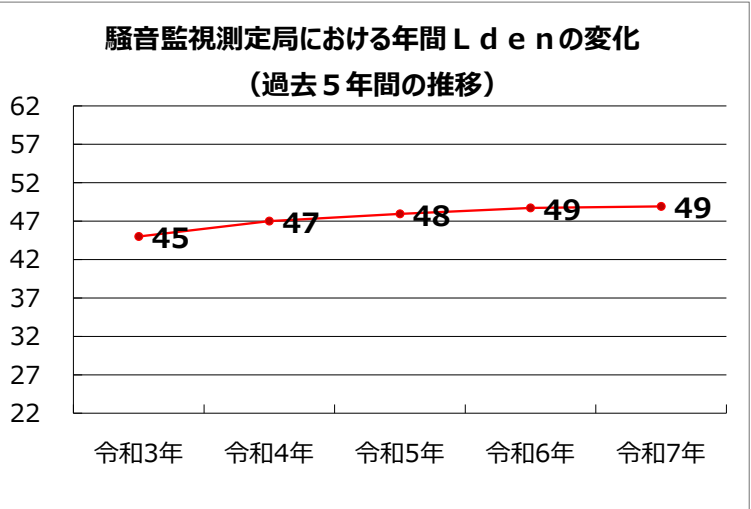
※騒音の最大値の平均は騒音の発生ごとに観測された騒音レベルの最大値をパワー平均した値であり、騒音発生回数とともにWECPNLの算出に用いられます。単位はデシベル（dB）。

※令和2年3月29日より測定開始（3月については測定日数が少ないため、参考値）。

航空機騒音監視測定局における月間 L d e n の変化



騒音監視測定局における年間 L d e n の変化  
(過去5年間の推移)



# 羽田空港 航空機騒音監視測定局における航空機騒音測定結果

落合第二小学校（東京都新宿区上落合2-10-23）

		1月	2月	3月	4月	5月	6月	7月	8月	9月	10月	11月	12月	年間値	WECPNL 年間値（参考）
令和3年	L d e n	30.1	38.6	40.5	42.3	42.5	41.3	40.1	42.3	37.8	38.8	41.1	38.6	40	51.8
令和4年	L d e n	35.7	38.2	41.5	42.9	43.9	43.7	44.3	42.5	38.6	37.6	37.0	36.9	41	52.8
令和5年	L d e n	39.0	38.9	43.0	44.4	44.5	44.5	45.2	45.2	43.5	42.8	43.4	41.8	43	54.9
令和6年	L d e n	36.3	40.8	42.5	42.7	45.0	44.5	44.3	44.5	42.8	39.9	38.8	40.6	43	54.2
令和7年	L d e n	40.0	40.9	42.5	44.5	44.0	44.6	44.5	44.7					43	55.0
令和7年	騒音発生回数	574	832	1,062	1,562	1,566	1,947	2,013	1,629					11,185	
令和7年	騒音の最大値の平均（dB）	65.5	64.8	65.6	65.9	65.3	64.9	64.9	65.1					65.2	

※平成25年度から航空機騒音に係る環境基準の改正により航空機騒音の評価指標が、WECPNLからLdenに変更されました。

※Ldenとは、「時間帯補正等価騒音レベル」のことで、夕方の騒音、夜間の騒音に重み付けを行い評価した1日の等価騒音レベルを示します。単位はデシベル（dB）。

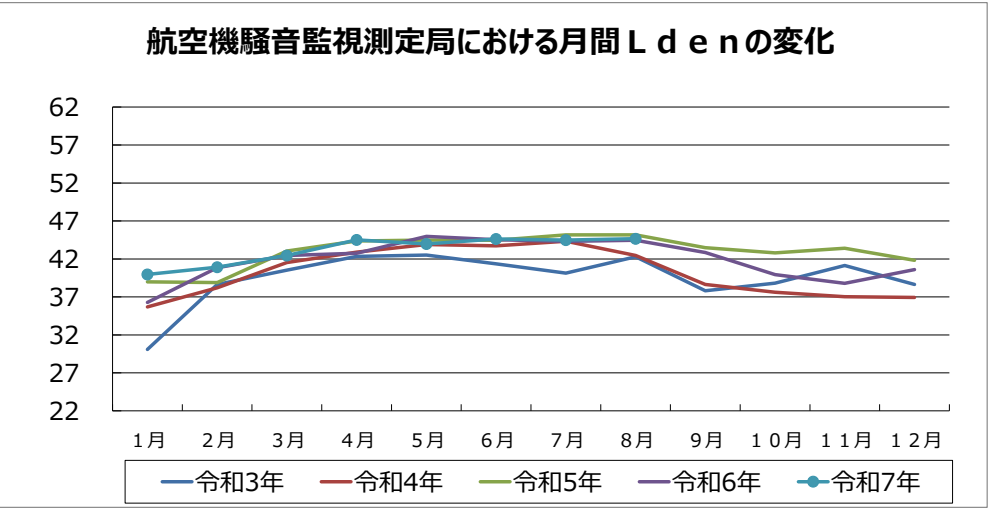
※WECPNLとは、「加重等価継続感覚騒音レベル」のことで、昭和48年から平成24年までの間において適用されていた航空機騒音に係る環境基準です。

※騒音の最大値の平均は騒音の発生ごとに観測された騒音レベルの最大値をパワー平均した値であり、騒音発生回数とともにWECPNLの算出に用いられます。単位はデシベル（dB）。

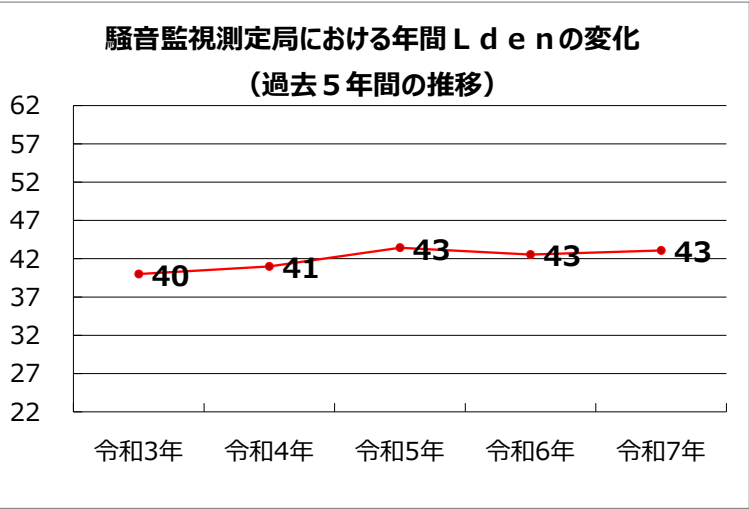
※令和2年3月29日より測定開始（3月については測定日数が少ないため、参考値）。

※機器故障のため令和3年2月16日は欠測

航空機騒音監視測定局における月間 L d e n の変化



騒音監視測定局における年間 L d e n の変化  
(過去5年間の推移)



# 羽田空港 航空機騒音監視測定局における航空機騒音測定結果

八潮ポンプ所（東京都品川区八潮5-7-6）

		1月	2月	3月	4月	5月	6月	7月	8月	9月	10月	11月	12月	年間値	WECPNL 年間値（参考）
令和3年	L d e n	43.5	43.9	45.1	45.0	44.7	44.8	40.7	41.4	44.1	44.3	46.2	44.7	44	57.1
令和4年	L d e n	43.0	43.2	46.4	46.6	45.9	46.1	44.1	42.7	46.6	47.4	48.1	47.5	46	59.0
令和5年	L d e n	47.6	47.1	49.4	49.2	49.1	48.9	44.1	46.4	49.1	50.4	50.4	50.0	49	61.9
令和6年	L d e n	48.1	49.9	49.3	51.2	49.2	49.0	46.6	45.8	49.4	51.0	51.4	49.7	49	62.5
令和7年	L d e n	49.9	48.3	51.0	49.9	50.0	48.6	44.9	46.7					50	62.8
令和7年	騒音発生回数	2,081	1,597	2,273	1,696	1,966	1,626	476	1,074					12,789	
令和7年	騒音の最大値の平均（dB）	66.5	66.5	67.9	69.1	68.6	68.8	69.9	69.0					68.2	

※平成25年度から航空機騒音に係る環境基準の改正により航空機騒音の評価指標が、WECPNLからLdenに変更されました。

※Ldenとは、「時間帯補正等価騒音レベル」のことで、夕方の騒音、夜間の騒音に重み付けを行い評価した1日の等価騒音レベルを示します。単位はデシベル（dB）。

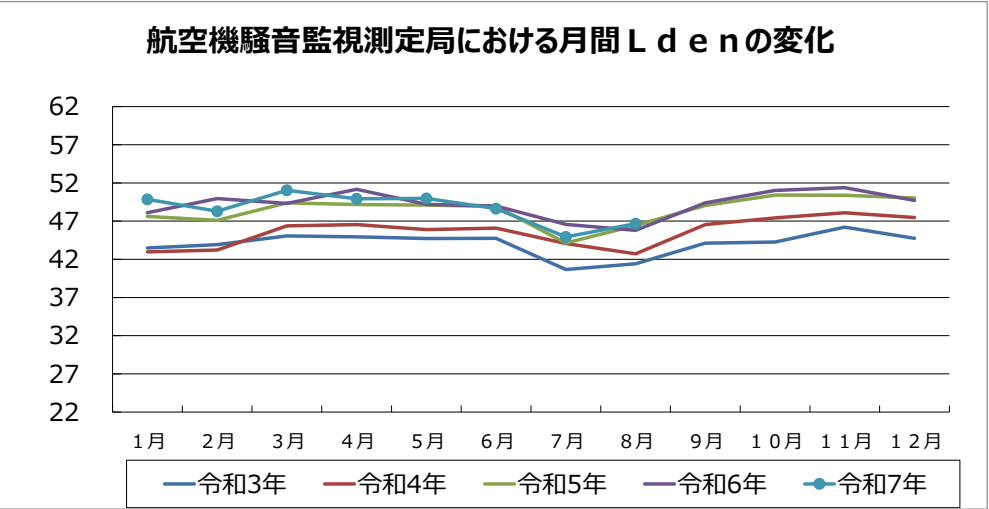
※WECPNLとは、「加重等価継続感覚騒音レベル」のことで、昭和48年から平成24年までの間において適用されていた航空機騒音に係る環境基準です。

※騒音の最大値の平均は騒音の発生ごとに観測された騒音レベルの最大値をパワー平均した値であり、騒音発生回数とともにWECPNLの算出に用いられます。単位はデシベル（dB）。

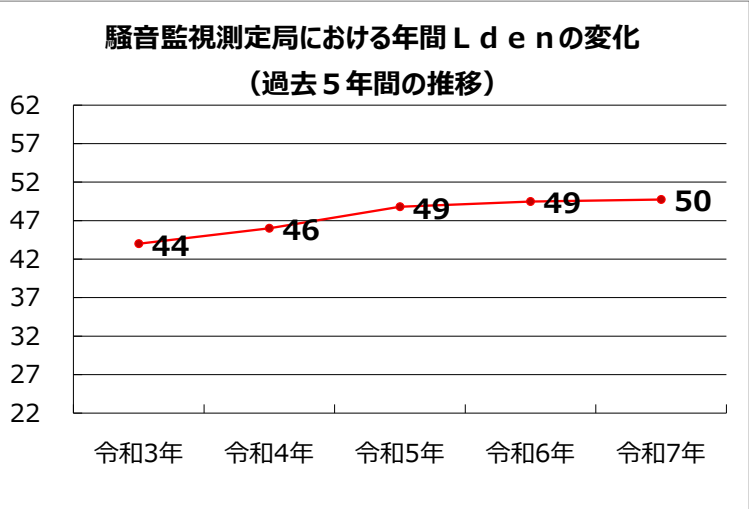
※令和2年3月29日より測定開始（3月については測定日数が少ないため、参考値）。

※機器故障のため令和3年2月16日は欠測

航空機騒音監視測定局における月間 L d e n の変化



騒音監視測定局における年間 L d e n の変化  
（過去5年間の推移）





# 羽田空港 航空機騒音監視測定局における航空機騒音測定結果

下水道局品川出張所（東京都品川区西品川1-8-1）

		1月	2月	3月	4月	5月	6月	7月	8月	9月	10月	11月	12月	年間値	WECPNL 年間値（参考）
令和3年	L d e n	30.0	45.3	45.3	46.0	47.2	46.2	45.1	47.3	41.5	43.2	45.6	42.0	45	57.9
令和4年	L d e n	38.6	42.7	45.0	46.0	47.1	48.0	49.9	48.0	44.6	42.9	41.4	41.4	46	58.7
令和5年	L d e n	43.6	43.5	48.3	49.5	49.9	50.1	51.0	50.3	49.3	47.4	47.9	45.8	49	61.6
令和6年	L d e n	40.2	45.1	47.0	47.6	50.6	49.8	50.5	49.8	48.9	45.3	42.3	45.0	48	60.9
令和7年	L d e n	44.0	46.6	47.7	49.9	49.3	50.3	50.1	49.6					48	61.5
令和7年	騒音発生回数	269	422	451	706	732	989	1201	1093					5,863	
令和7年	騒音の最大値の平均（dB）	74.7	74.7	75.9	76.1	75.6	75.0	74.2	74.0					74.9	

※平成25年度から航空機騒音に係る環境基準の改正により航空機騒音の評価指標が、WECPNLからLdenに変更されました。

※Ldenとは、「時間帯補正等価騒音レベル」のことで、夕方の騒音、夜間の騒音に重み付けを行い評価した1日の等価騒音レベルを示します。単位はデシベル（dB）。

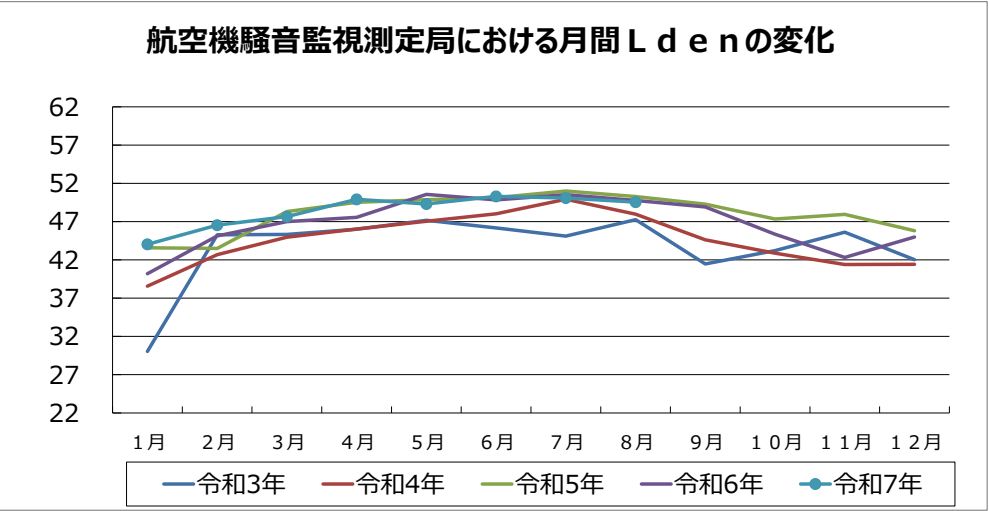
※WECPNLとは、「加重等価継続感覚騒音レベル」のことで、昭和48年から平成24年までの間において適用されていた航空機騒音に係る環境基準です。

※騒音の最大値の平均は騒音の発生ごとに観測された騒音レベルの最大値をパワー平均した値であり、騒音発生回数とともにWECPNLの算出に用いられます。単位はデシベル（dB）。

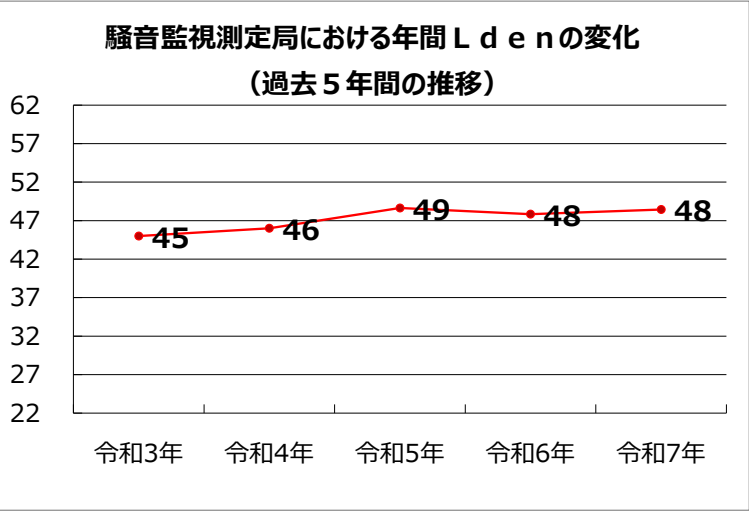
※令和2年3月29日より測定開始（3月については測定日数が少ないため、参考値）。

※機器故障のため令和3年2月16日は欠測

航空機騒音監視測定局における月間 L d e n の変化



騒音監視測定局における年間 L d e n の変化  
(過去5年間の推移)



# 羽田空港 航空機騒音監視測定局における航空機騒音測定結果

都立高専品川キャンパス（東京都品川区東大井1-10-40）

		1月	2月	3月	4月	5月	6月	7月	8月	9月	10月	11月	12月	年間値	WECPNL 年間値（参考）
令和3年	Lden	38.1	41.9	43.2	44.1	44.2	43.0	41.7	43.6	41.0	41.6	43.7	41.5	43	56.3
令和4年	Lden	37.6	40.0	44.1	45.1	46.0	45.8	46.0	44.7	43.2	43.4	43.7	43.2	44	57.8
令和5年	Lden	43.8	43.2	46.8	47.5	47.2	47.2	47.4	46.8	46.7	46.5	47.5	46.2	47	60.4
令和6年	Lden	43.5	45.8	46.5	47.4	48.1	47.7	47.8	47.1	47.2	46.5	46.5	45.7	47	60.7
令和7年	Lden	45.8	45.1	47.8	48.0	47.7	47.9	47.6	47.0					47	61.0
令和7年	騒音発生回数	1,501	1,305	1,977	2,174	2,326	2,754	2,783	2,689					17,509	
令和7年	騒音の最大値の平均（dB）	66.1	66.7	67.6	68.5	67.9	67.6	67.9	67.4					67.6	

※平成25年度から航空機騒音に係る環境基準の改正により航空機騒音の評価指標が、WECPNLからLdenに変更されました。

※Ldenとは、「時間帯補正等価騒音レベル」のことで、夕方の騒音、夜間の騒音に重み付けを行い評価した1日の等価騒音レベルを示します。単位はデシベル（dB）。

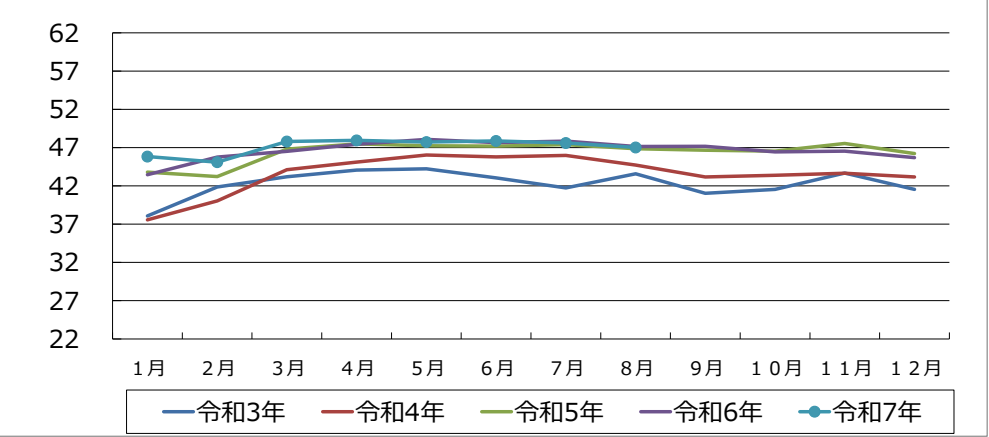
※WECPNLとは、「加重等価継続感覚騒音レベル」のことで、昭和48年から平成24年までの間において適用されていた航空機騒音に係る環境基準です。

※騒音の最大値の平均は騒音の発生ごとに観測された騒音レベルの最大値をパワー平均した値であり、騒音発生回数とともにWECPNLの算出に用いられます。単位はデシベル（dB）。

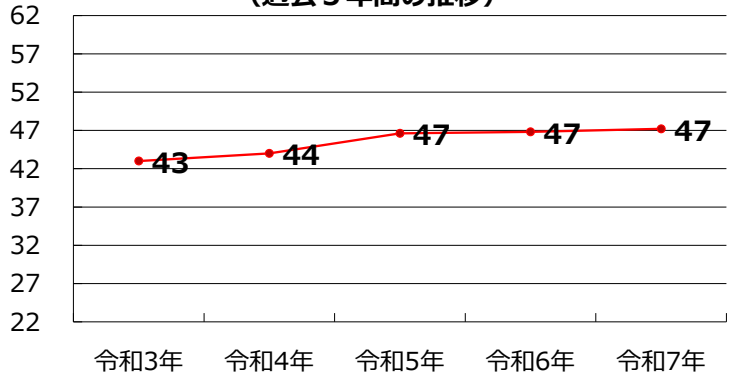
※令和2年3月29日より測定開始（3月については測定日数が少ないため、参考値）。

※機器故障のため令和3年2月16日は欠測

航空機騒音監視測定局における月間 L d e n の変化



騒音監視測定局における年間 L d e n の変化  
(過去5年間の推移)



# 羽田空港 航空機騒音監視測定局における航空機騒音測定結果

田道小学校（東京都目黒区目黒1-15-28）

		1月	2月	3月	4月	5月	6月	7月	8月	9月	10月	11月	12月	年間値	WECPNL 年間値（参考）
令和3年	Lden	30.8	42.8	42.2	43.4	44.2	43.6	42.1	42.7	40.0	41.2	43.4	40.5	42	54.3
令和4年	Lden	37.2	40.0	43.0	44.2	45.2	45.8	45.5	44.6	41.1	39.5	38.7	38.2	43	55.0
令和5年	Lden	40.6	39.8	44.8	46.7	46.7	47.0	47.3	46.9	45.7	44.5	45.0	42.8	45	57.6
令和6年	Lden	37.9	42.0	44.2	44.5	46.9	46.7	47.5	46.6	45.3	41.7	39.9	42.3	45	57.0
令和7年	Lden	41.4	43.4	44.6	46.9	46.4	47.2	46.9	46.8					45	57.9
令和7年	騒音発生回数	318	417	487	726	730	971	1029	1003					5,681	
令和7年	騒音の最大値の平均（dB）	70.6	71.1	71.8	72.2	72.0	71.4	71.0	70.7					71.4	

※平成25年度から航空機騒音に係る環境基準の改正により航空機騒音の評価指標が、WECPNLからLdenに変更されました。

※Ldenとは、「時間帯補正等価騒音レベル」のことで、夕方の騒音、夜間の騒音に重み付けを行い評価した1日の等価騒音レベルを示します。単位はデシベル（dB）。

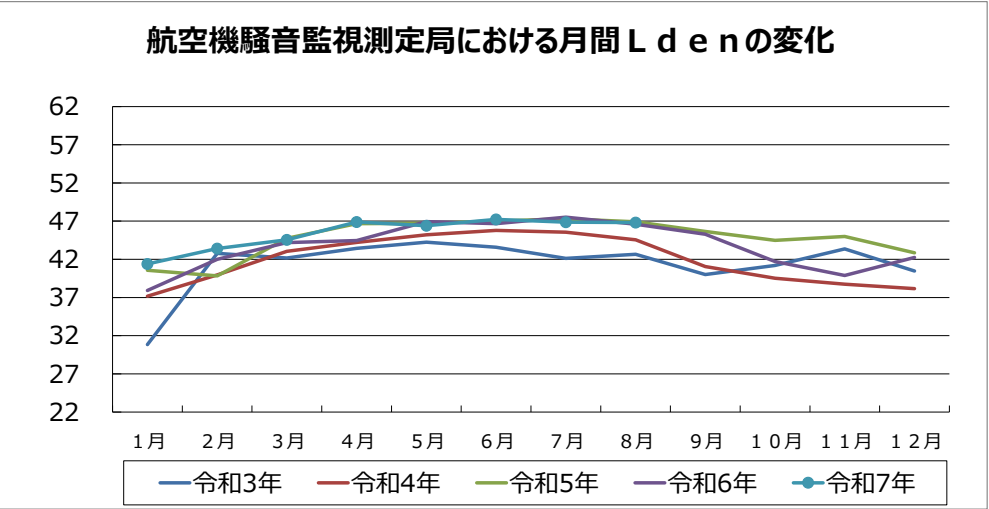
※WECPNLとは、「加重等価継続感覚騒音レベル」のことで、昭和48年から平成24年までの間において適用されていた航空機騒音に係る環境基準です。

※騒音の最大値の平均は騒音の発生ごとに観測された騒音レベルの最大値をパワー平均した値であり、騒音発生回数とともにWECPNLの算出に用いられます。単位はデシベル（dB）。

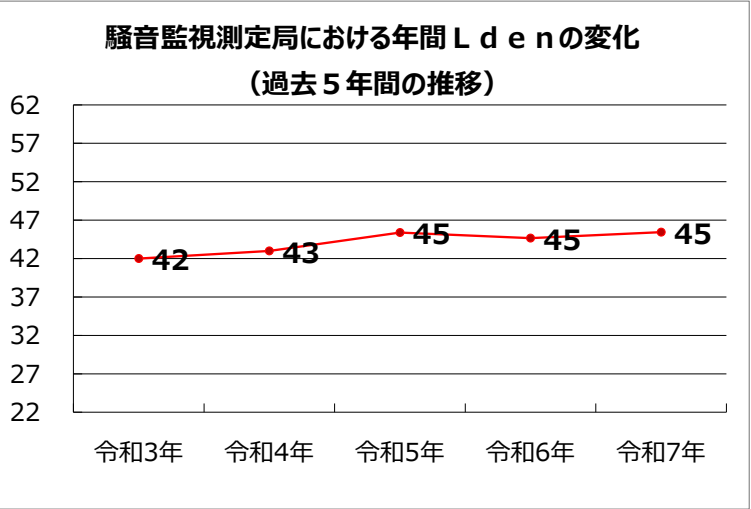
※令和2年3月29日より測定開始（3月については測定日数が少ないため、参考値）。

※機器故障のため令和3年2月16日は欠測

航空機騒音監視測定局における月間 L d e n の変化



騒音監視測定局における年間 L d e n の変化  
(過去5年間の推移)



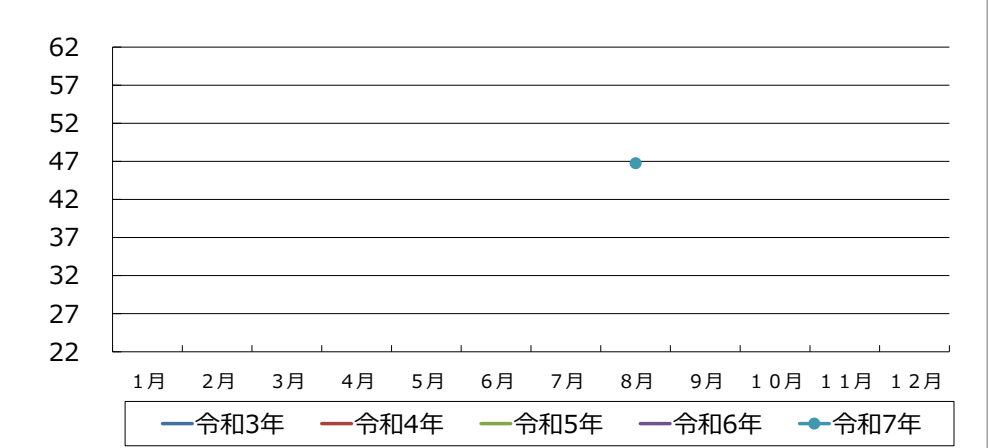
# 羽田空港 航空機騒音監視測定局における航空機騒音測定結果

白根記念渋谷区郷土博物館・文学館 （東京都渋谷区東4-9-1）

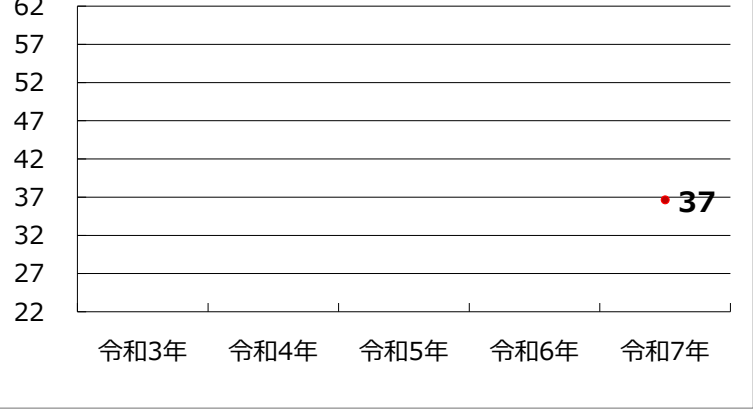
		1月	2月	3月	4月	5月	6月	7月	8月	9月	10月	11月	12月	年間値	WECPNL 年間値（参考）
令和3年	L d e n														
令和4年	L d e n														
令和5年	L d e n														
令和6年	L d e n														
令和7年	L d e n								46.7					37	48.1
令和7年	騒音発生回数								1,928					1,928	
令和7年	騒音の最大値の平均（dB）								65.9					65.9	

※平成25年度から航空機騒音に係る環境基準の改正により航空機騒音の評価指標が、WECPNLからLdenに変更されました。  
※Ldenとは、「時間帯補正等価騒音レベル」のことで、夕方の騒音、夜間の騒音に重み付けを行い評価した1日の等価騒音レベルを示します。単位はデシベル（dB）。  
※WECPNLとは、「加重等価継続感覚騒音レベル」のことで、昭和48年から平成24年までの間において適用されていた航空機騒音に係る環境基準です。  
※騒音の最大値の平均は騒音の発生ごとに観測された騒音レベルの最大値をパワー平均した値であり、騒音発生回数とともにWECPNLの算出に用いられます。単位はデシベル（dB）。  
※令和7年8月9日より測定開始。

航空機騒音監視測定局における月間 L d e n の変化



騒音監視測定局における年間 L d e n の変化  
（過去5年間の推移）





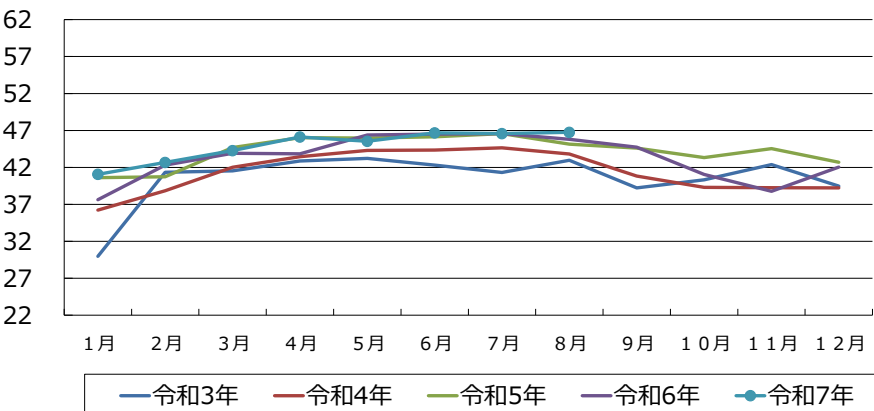
# 羽田空港 航空機騒音監視測定局における航空機騒音測定結果

広尾中学校（東京都渋谷区東4-13-25）

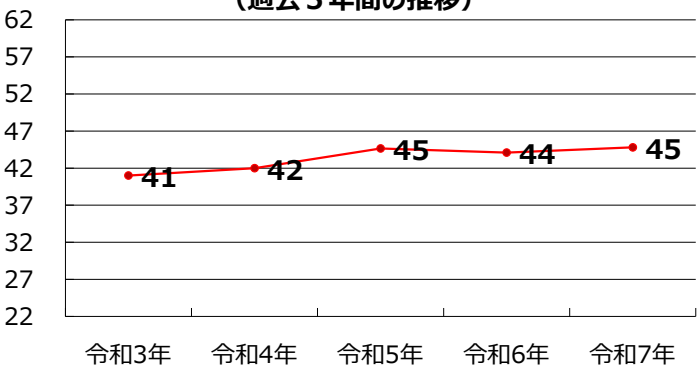
		1月	2月	3月	4月	5月	6月	7月	8月	9月	10月	11月	12月	年間値	WECPNL 年間値（参考）
令和3年	Lden	30.0	41.3	41.5	42.9	43.2	42.3	41.3	43.0	39.2	40.3	42.4	39.5	41	52.5
令和4年	Lden	36.2	38.8	42.0	43.4	44.3	44.4	44.6	43.8	40.8	39.3	39.3	39.2	42	53.2
令和5年	Lden	40.6	40.7	44.7	46.0	46.0	46.1	46.6	45.2	44.6	43.3	44.5	42.7	45	55.8
令和6年	Lden	37.6	42.3	43.9	43.8	46.4	46.5	46.6	45.8	44.7	41.1	38.8	42.0	44	55.3
令和7年	Lden	41.1	42.7	44.3	46.1	45.5	46.7	46.6						45	56.1
令和7年	騒音発生回数	608	852	1,061	1,594	1,654	2,268	2,174						10,211	
令和7年	騒音の最大値の平均（dB）	66.1	66.4	67.2	67.1	66.4	65.9	65.7						66.4	

※平成25年度から航空機騒音に係る環境基準の改正により航空機騒音の評価指標が、WECPNLからLdenに変更されました。  
※Ldenとは、「時間帯補正等価騒音レベル」のことで、夕方の騒音、夜間の騒音に重み付けを行い評価した1日の等価騒音レベルを示します。単位はデシベル（dB）。  
※WECPNLとは、「加重等価継続感覚騒音レベル」のことで、昭和48年から平成24年までの間において適用されていた航空機騒音に係る環境基準です。  
※騒音の最大値の平均は騒音の発生ごとに観測された騒音レベルの最大値をパワー平均した値であり、騒音発生回数とともにWECPNLの算出に用いられます。単位はデシベル（dB）。  
※令和2年3月29日より測定開始（3月については測定日数が少ないため、参考値）。  
※機器故障のため令和3年2月16日は欠測  
※機器故障のため令和6年5月12日は欠測  
※白根記念渋谷区郷土博物館・文学館への移設により令和7年7月28日をもって測定終了

航空機騒音監視測定局における月間Ldenの変化



騒音監視測定局における年間Ldenの変化  
(過去5年間の推移)



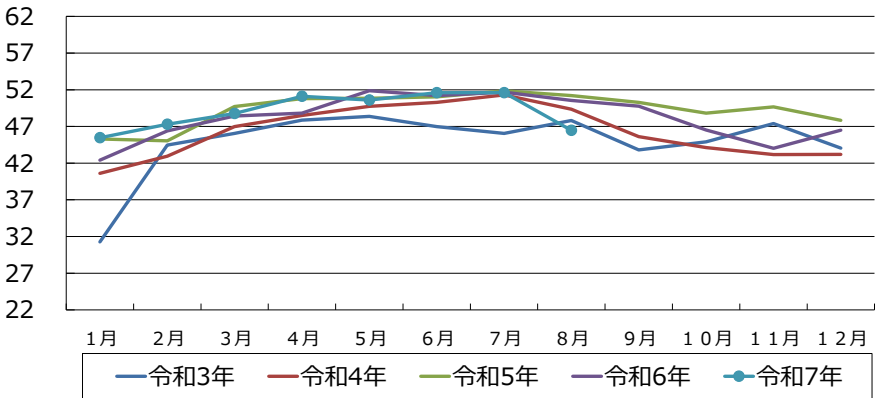
# 羽田空港 航空機騒音監視測定局における航空機騒音測定結果

高輪台小学校（東京都港区高輪2-8-24）

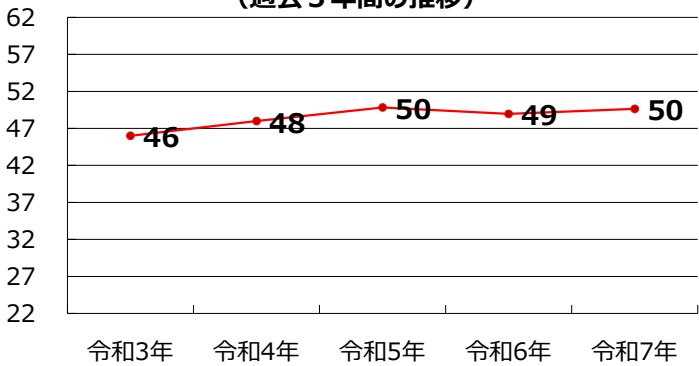
		1月	2月	3月	4月	5月	6月	7月	8月	9月	10月	11月	12月	年間値	WECPNL 年間値（参考）
令和3年	Lden	31.3	44.5	46.1	47.9	48.4	47.0	46.0	47.8	43.8	44.9	47.4	44.1	46	58.3
令和4年	Lden	40.6	42.9	47.0	48.5	49.7	50.3	51.3	49.4	45.6	44.1	43.2	43.2	48	59.3
令和5年	Lden	45.3	45.0	49.7	50.8	50.8	51.0	51.9	51.2	50.3	48.8	49.7	47.8	50	62.0
令和6年	Lden	42.4	46.4	48.4	48.8	51.9	51.2	51.7	50.5	49.8	46.5	44.0	46.5	49	61.2
令和7年	Lden	45.5	47.3	48.8	51.1	50.6	51.6	51.6	46.5					50	62.0
令和7年	騒音発生回数	486	746	947	1,461	1,447	1,986	2,162	139					9,374	
令和7年	騒音の最大値の平均（dB）	72.9	72.6	73.3	73.4	73.1	72.5	72.5	72.1					72.9	

※平成25年度から航空機騒音に係る環境基準の改正により航空機騒音の評価指標が、WECPNLからLdenに変更されました。  
※Ldenとは、「時間帯補正等価騒音レベル」のことで、夕方の騒音、夜間の騒音に重み付けを行い評価した1日の等価騒音レベルを示します。単位はデシベル（dB）。  
※WECPNLとは、「加重等価継続感覚騒音レベル」のことで、昭和48年から平成24年までの間において適用されていた航空機騒音に係る環境基準です。  
※騒音の最大値の平均は騒音の発生ごとに観測された騒音レベルの最大値をパワー平均した値であり、騒音発生回数とともにWECPNLの算出に用いられます。単位はデシベル（dB）。  
※令和2年3月29日より測定開始（3月については測定日数が少ないため、参考値）。  
※機器故障のため令和3年2月16日は欠測  
※工事等のため令和6年8月13日～9月2日は欠測  
※工事等のため令和7年8月7日～9月1日は欠測（8月については測定日数が少ないため、参考値）

航空機騒音監視測定局における月間Ldenの変化



騒音監視測定局における年間Ldenの変化  
(過去5年間の推移)



# 羽田空港 航空機騒音監視測定局における航空機騒音測定結果

袋小学校（東京都北区赤羽北2-15-3）

		1月	2月	3月	4月	5月	6月	7月	8月	9月	10月	11月	12月	年間値	WECPNL 年間値（参考）
令和3年	Lden	27.8	36.8	37.9	39.7	39.8	38.6	36.8	39.0	35.1	37.7	39.2	36.9	38	48.8
令和4年	Lden	33.9	36.2	39.0	40.4	41.5	40.9	40.7	38.7	36.3	35.3	35.3	35.6	39	49.6
令和5年	Lden	36.5	36.8	40.8	41.8	41.6	41.5	41.6	40.0	39.4	38.9	40.0	39.1	40	51.2
令和6年	Lden	31.2	38.5	39.7	39.7	41.6	41.7	41.3	40.7	40.0	36.9	36.2	38.2	40	50.6
令和7年	Lden	37.1	38.1	40.2	43.1	41.1	41.7	41.2	41.2					41	52.3
令和7年	騒音発生回数	398	617	803	1,920	1,294	1,758	1,839	1,787					10,416	
令和7年	騒音の最大値の平均（dB）	63.7	62.8	64.3	62.6	63.0	62.1	61.9	61.7					62.5	

※平成25年度から航空機騒音に係る環境基準の改正により航空機騒音の評価指標が、WECPNLからLdenに変更されました。

※Ldenとは、「時間帯補正等価騒音レベル」のことで、夕方の騒音、夜間の騒音に重み付けを行い評価した1日の等価騒音レベルを示します。単位はデシベル（dB）。

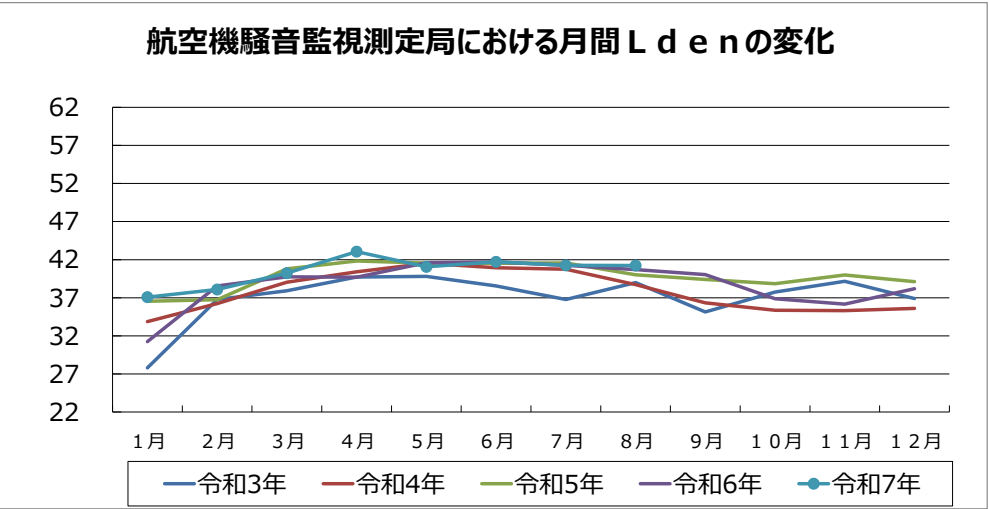
※WECPNLとは、「加重等価継続感覚騒音レベル」のことで、昭和48年から平成24年までの間において適用されていた航空機騒音に係る環境基準です。

※騒音の最大値の平均は騒音の発生ごとに観測された騒音レベルの最大値をパワー平均した値であり、騒音発生回数とともにWECPNLの算出に用いられます。単位はデシベル（dB）。

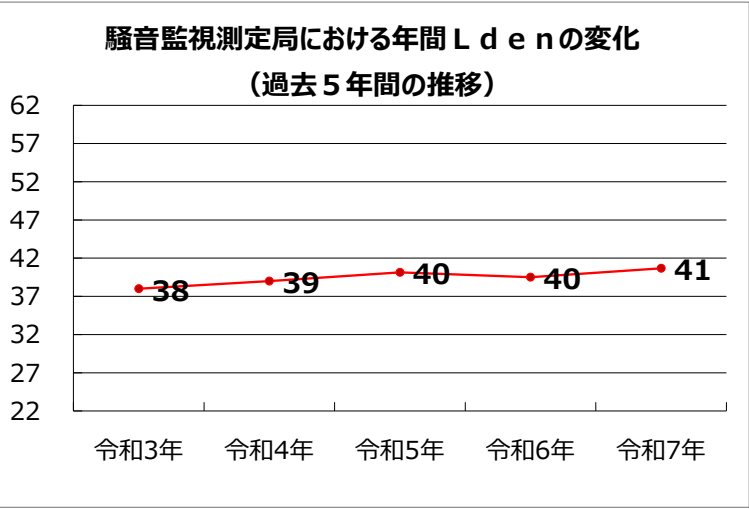
※令和2年3月29日より測定開始（3月については測定日数が少ないため、参考値）。

※機器故障のため令和3年2月16日は欠測

航空機騒音監視測定局における月間 L d e n の変化



騒音監視測定局における年間 L d e n の変化  
(過去5年間の推移)



# 羽田空港 航空機騒音監視測定局における航空機騒音測定結果

千早小学校（東京都豊島区千早3-33-5）

		1月	2月	3月	4月	5月	6月	7月	8月	9月	10月	11月	12月	年間値	WECPNL 年間値（参考）
令和3年	L d e n	25.4	37.6	39.1	41.0	40.7	39.4	37.9	39.9	36.2	37.2	39.6	37.2	39	50.0
令和4年	L d e n	34.4	36.8	40.0	41.2	42.5	41.9	42.4	40.3	36.5	35.8	35.5	35.6	40	50.8
令和5年	L d e n	37.0	36.3	41.4	42.3	42.5	42.7	42.9	41.6	41.3	40.5	41.1	39.9	41	52.5
令和6年	L d e n	31.8	38.4	40.3	40.3	42.6	42.6	42.2	41.9	40.9	37.3	36.6	38.3	40	51.5
令和7年	L d e n	37.5	38.8	40.6	42.5	41.6	42.7	42.6	42.1					41	52.5
令和7年	騒音発生回数	408	641	715	1,249	1,115	1,772	2,016	1,912					9,828	
令和7年	騒音の最大値の平均（dB）	64.6	63.9	65.0	64.9	64.3	63.5	62.9	62.5					63.7	

※平成25年度から航空機騒音に係る環境基準の改正により航空機騒音の評価指標が、WECPNLからLdenに変更されました。

※Ldenとは、「時間帯補正等価騒音レベル」のことで、夕方の騒音、夜間の騒音に重み付けを行い評価した1日の等価騒音レベルを示します。単位はデシベル（dB）。

※WECPNLとは、「加重等価継続感覚騒音レベル」のことで、昭和48年から平成24年までの間において適用されていた航空機騒音に係る環境基準です。

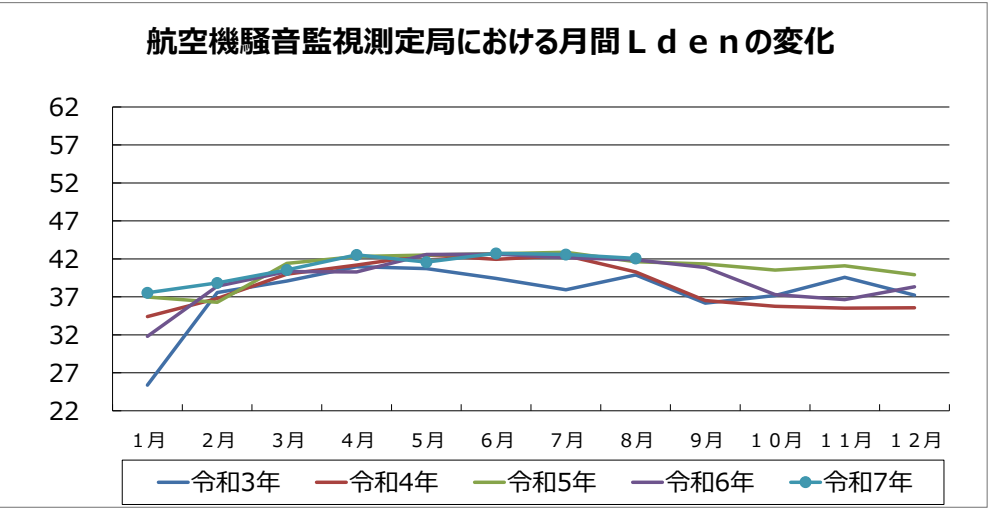
※騒音の最大値の平均は騒音の発生ごとに観測された騒音レベルの最大値をパワー平均した値であり、騒音発生回数とともにWECPNLの算出に用いられます。単位はデシベル（dB）。

※令和2年3月29日より測定開始（3月については測定日数が少ないため、参考値）。

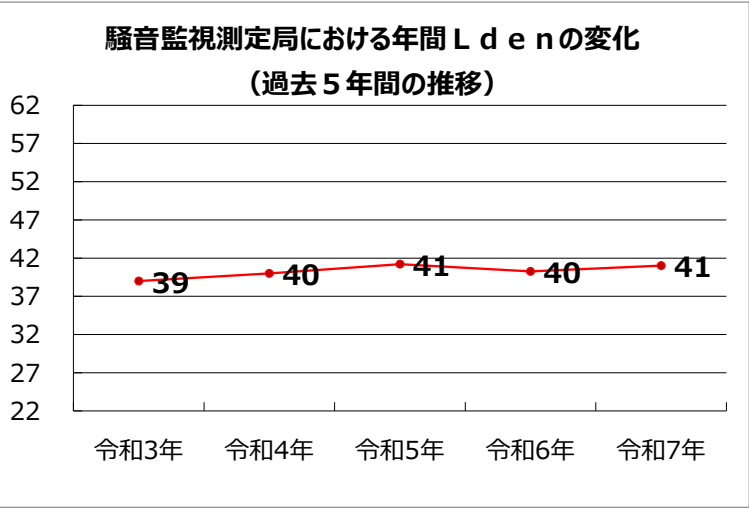
※機器故障のため令和3年2月16日は欠測

※機器故障のため令和7年3月9日～3月10日は欠測

航空機騒音監視測定局における月間 L d e n の変化



騒音監視測定局における年間 L d e n の変化  
(過去5年間の推移)





# 羽田空港 航空機騒音監視測定局における航空機騒音測定結果

小淀ホーム（東京都中野区中央1-18-3）

		1月	2月	3月	4月	5月	6月	7月	8月	9月	10月	11月	12月	年間値	WECPNL 年間値（参考）
令和3年	Lden	28.2	39.6	41.4	43.0	43.2	42.1	40.6	42.4	38.5	39.4	41.7	39.1	41	52.3
令和4年	Lden	36.1	38.5	41.8	43.1	44.3	44.1	44.6	42.6	39.1	38.1	37.7	37.7	42	53.0
令和5年	Lden	39.5	39.3	43.2	44.7	44.6	44.4	45.2	44.2	43.7	42.4	43.1	41.3	43	54.8
令和6年	Lden	36.4	40.5	42.6	42.5	45.1	44.5	44.5	43.7	43.1	39.7	38.5	40.7	42	53.9
令和7年	Lden	39.7	40.9	42.8	44.6	44.1	44.5	44.6	44.1					43	54.6
令和7年	騒音発生回数	518	787	1,081	1,590	1,641	1,954	2,116	2,024					11,711	
令和7年	騒音の最大値の平均（dB）	65.5	65.1	65.9	65.7	65.2	64.8	64.8	64.4					65.1	

※平成25年度から航空機騒音に係る環境基準の改正により航空機騒音の評価指標が、WECPNLからLdenに変更されました。

※Ldenとは、「時間帯補正等価騒音レベル」のことで、夕方の騒音、夜間の騒音に重み付けを行い評価した1日の等価騒音レベルを示します。単位はデシベル（dB）。

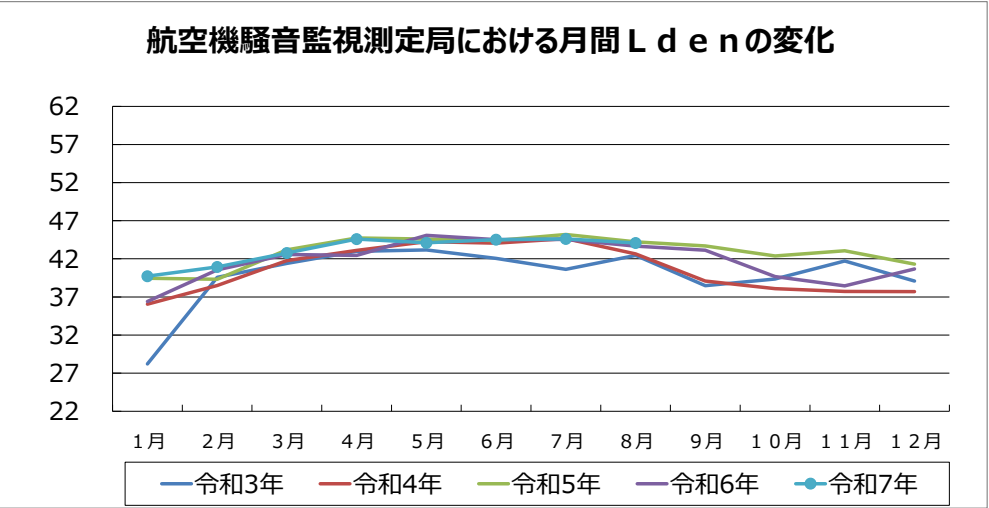
※WECPNLとは、「加重等価継続感覚騒音レベル」のことで、昭和48年から平成24年までの間において適用されていた航空機騒音に係る環境基準です。

※騒音の最大値の平均は騒音の発生ごとに観測された騒音レベルの最大値をパワー平均した値であり、騒音発生回数とともにWECPNLの算出に用いられます。単位はデシベル（dB）。

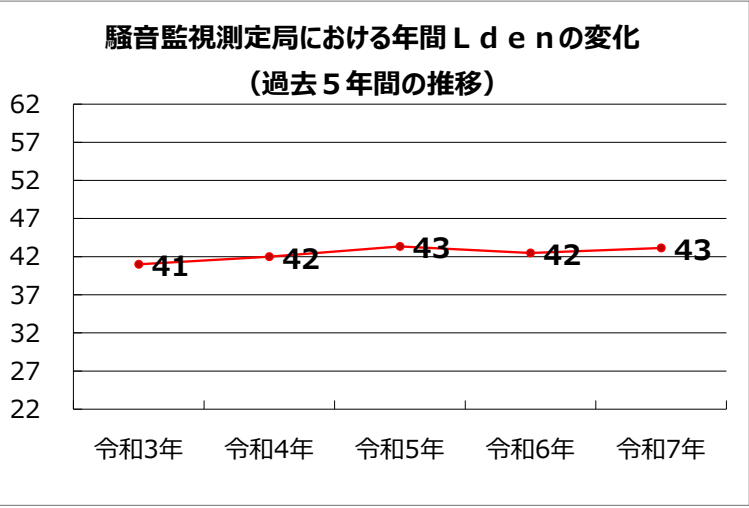
※令和2年3月29日より測定開始（3月については測定日数が少ないため、参考値）。

※機器故障のため令和3年2月16日は欠測

航空機騒音監視測定局における月間 L d e n の変化



騒音監視測定局における年間 L d e n の変化  
(過去5年間の推移)



# 羽田空港 航空機騒音監視測定局における航空機騒音測定結果

練馬区職員研修所（東京都練馬区豊玉北5-27-2）

		1月	2月	3月	4月	5月	6月	7月	8月	9月	10月	11月	12月	年間値	WECPNL 年間値（参考）
令和3年	Lden	24.3	35.4	36.4	36.8	37.6	37.2	34.6	36.2	33.2	35.3	36.8	34.0	36	46.7
令和4年	Lden	31.7	33.5	35.9	37.1	37.5	38.1	37.8	35.3	33.7	32.3	32.2	33.0	35	46.5
令和5年	Lden	32.9	33.8	37.6	38.9	39.2	38.4	37.9	38.4	37.1	36.5	37.6	35.6	37	48.4
令和6年	Lden	33.0	34.3	36.4	36.7	39.4	38.2	38.1	37.4	36.9	34.5	32.9	35.2	37	47.7
令和7年	Lden	34.3	35.7	37.0	39.0	38.4	38.6	37.9	36.8					37	48.7
令和7年	騒音発生回数	258	405	520	792	807	955	768	719					5,224	
令和7年	騒音の最大値の平均（dB）	63.0	62.9	62.6	62.9	62.3	61.4	61.9	61.4					62.2	

※平成25年度から航空機騒音に係る環境基準の改正により航空機騒音の評価指標が、WECPNLからLdenに変更されました。

※Ldenとは、「時間帯補正等価騒音レベル」のことで、夕方の騒音、夜間の騒音に重み付けを行い評価した1日の等価騒音レベルを示します。単位はデシベル（dB）。

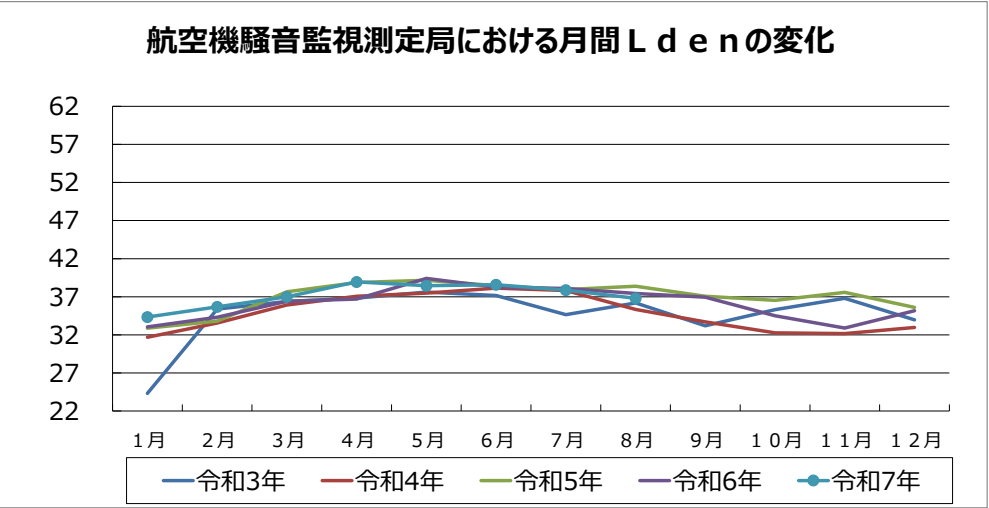
※WECPNLとは、「加重等価継続感覚騒音レベル」のことで、昭和48年から平成24年までの間において適用されていた航空機騒音に係る環境基準です。

※騒音の最大値の平均は騒音の発生ごとに観測された騒音レベルの最大値をパワー平均した値であり、騒音発生回数とともにWECPNLの算出に用いられます。単位はデシベル（dB）。

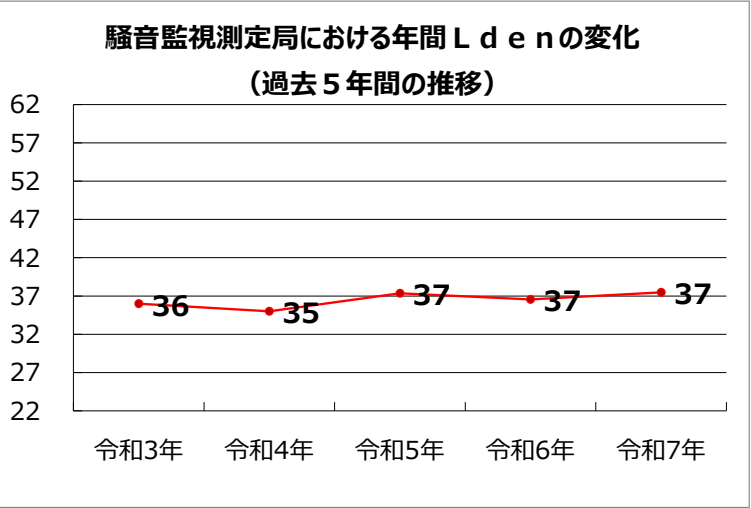
※令和2年3月29日より測定開始（3月については測定日数が少ないため、参考値）。

※機器故障のため令和3年2月16日は欠測

航空機騒音監視測定局における月間 L d e n の変化



騒音監視測定局における年間 L d e n の変化  
(過去5年間の推移)



# 羽田空港 航空機騒音監視測定局における航空機騒音測定結果

赤塚第二中学校（東京都板橋区成増3-18-1）

		1月	2月	3月	4月	5月	6月	7月	8月	9月	10月	11月	12月	年間値	WECPNL 年間値（参考）
令和3年	Lden	21.4	33.8	35.6	34.7	35.1	34.8	32.8	31.1	31.7	32.9	35.6	33.1	34	44.7
令和4年	Lden	31.5	32.5	34.6	36.3	36.2	37.0	36.5	32.4	32.0	32.3	31.2	32.9	34	45.5
令和5年	Lden	32.4	34.7	36.0	37.0	37.8	36.9	35.5	36.0	35.2	35.7	36.2	34.8	36	47.1
令和6年	Lden	32.7	33.9	35.3	36.9	38.6	36.9	36.1	35.6	34.5	34.9	32.9	34.3	36	46.9
令和7年	Lden	33.1	34.5	36.1	37.5	37.4	37.5	37.1	36.2					36	47.6
令和7年	騒音発生回数	248	333	527	723	777	895	749	793					5,045	
令和7年	騒音の最大値の平均（dB）	61.6	62.0	61.6	61.7	61.3	60.3	60.7	59.7					61.0	

※平成25年度から航空機騒音に係る環境基準の改正により航空機騒音の評価指標が、WECPNLからLdenに変更されました。

※Ldenとは、「時間帯補正等価騒音レベル」のことで、夕方の騒音、夜間の騒音に重み付けを行い評価した1日の等価騒音レベルを示します。単位はデシベル（dB）。

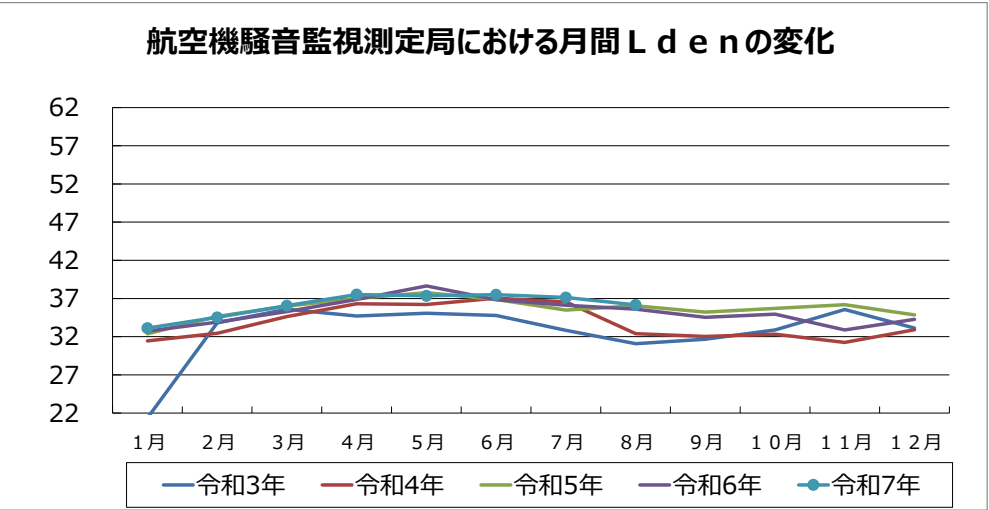
※WECPNLとは、「加重等価継続感覚騒音レベル」のことで、昭和48年から平成24年までの間において適用されていた航空機騒音に係る環境基準です。

※騒音の最大値の平均は騒音の発生ごとに観測された騒音レベルの最大値をパワー平均した値であり、騒音発生回数とともにWECPNLの算出に用いられます。単位はデシベル（dB）。

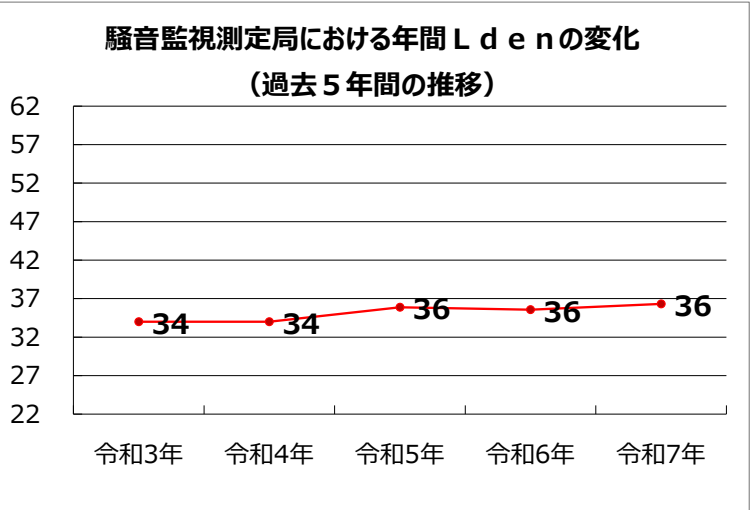
※令和2年3月29日より測定開始（3月については測定日数が少ないため、参考値）。

※機器故障のため令和3年2月16日は欠測

航空機騒音監視測定局における月間 L d e n の変化



騒音監視測定局における年間 L d e n の変化  
(過去5年間の推移)



# 羽田空港 航空機騒音監視測定局における航空機騒音測定結果

八幡木中学校（埼玉県川口市八幡木1-26-1）

		1月	2月	3月	4月	5月	6月	7月	8月	9月	10月	11月	12月	年間値	WECPNL 年間値（参考）
令和3年	L d e n	28.3	35.8	37.4	39.1	38.8	37.7	34.7	34.8	34.4	36.2	38.3	35.7	37	48.2
令和4年	L d e n	33.6	35.3	38.5	39.6	40.6	39.8	39.2	31.3	34.7	34.0	33.8	34.4	37	48.7
令和5年	L d e n	35.7	35.8	39.6	40.6	40.5	40.6	38.7	38.6	39.5	39.0	39.6	38.2	39	50.7
令和6年	L d e n	32.3	36.7	39.1	38.7	41.0	40.7	37.9	36.7	39.2	36.2	35.0	36.6	38	49.5
令和7年	L d e n	36.0	36.4	38.9	40.7	39.8	40.8	39.6	39.7					39	50.7
令和7年	騒音発生回数	360	543	790	1,213	1,141	1,653	1,346	1,384					8,430	
令和7年	騒音の最大値の平均（dB）	63.3	62.2	63.2	63.2	62.9	61.8	62.0	61.9					62.5	

※平成25年度から航空機騒音に係る環境基準の改正により航空機騒音の評価指標が、WECPNLからLdenに変更されました。

※Ldenとは、「時間帯補正等価騒音レベル」のことで、夕方の騒音、夜間の騒音に重み付けを行い評価した1日の等価騒音レベルを示します。単位はデシベル（dB）。

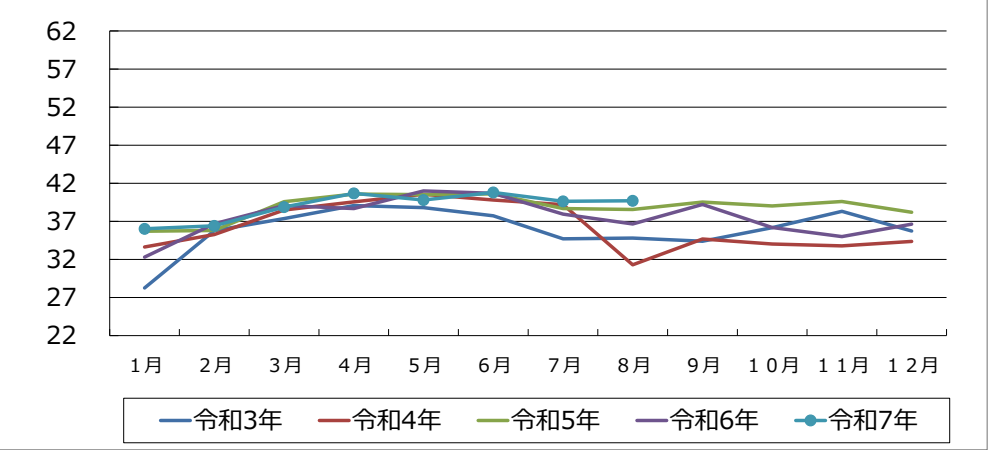
※WECPNLとは、「加重等価継続感覚騒音レベル」のことで、昭和48年から平成24年までの間において適用されていた航空機騒音に係る環境基準です。

※騒音の最大値の平均は騒音の発生ごとに観測された騒音レベルの最大値をパワー平均した値であり、騒音発生回数とともにWECPNLの算出に用いられます。単位はデシベル（dB）。

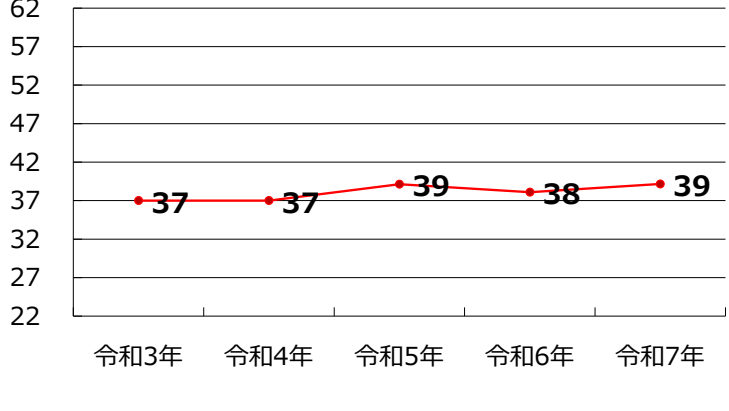
※令和2年3月29日より測定開始（3月については測定日数が少ないため、参考値）。

※機器故障のため令和3年2月16日は欠測

航空機騒音監視測定局における月間 L d e n の変化



騒音監視測定局における年間 L d e n の変化  
(過去5年間の推移)





# 羽田空港 航空機騒音監視測定局における航空機騒音測定結果

岸町公民館（埼玉県さいたま市浦和区岸町5-1-3）

		1月	2月	3月	4月	5月	6月	7月	8月	9月	10月	11月	12月	年間値	WECPNL 年間値（参考）
令和3年	L d e n	20.6	28.8	28.7	28.3	28.7	29.5	26.0	24.0	23.5	32.2	30.1	27.1	28	39.9
令和4年	L d e n	29.6	24.8	26.6	28.5	26.7	30.2	29.0	23.8	24.9	20.8	25.4	26.2	27	39.1
令和5年	L d e n	26.5	28.7	31.7	35.8	35.8	35.4	34.5	35.2	34.5	34.8	35.6	33.7	34	45.3
令和6年	L d e n	30.8	33.4	34.7	34.0	37.4	35.7	35.1	33.3	34.6	33.3	31.3	32.3	34	45.1
令和7年	L d e n	31.7	33.3	35.3	37.4	36.2	36.1	34.9	31.3					35	46.3
令和7年	騒音発生回数	176	288	422	583	567	689	494	256					3,475	
令和7年	騒音の最大値の平均（dB）	61.8	61.5	62.0	62.2	61.6	60.3	61.1	60.9					61.4	

※平成25年度から航空機騒音に係る環境基準の改正により航空機騒音の評価指標が、WECPNLからLdenに変更されました。

※Ldenとは、「時間帯補正等価騒音レベル」のことで、夕方の騒音、夜間の騒音に重み付けを行い評価した1日の等価騒音レベルを示します。単位はデシベル（dB）。

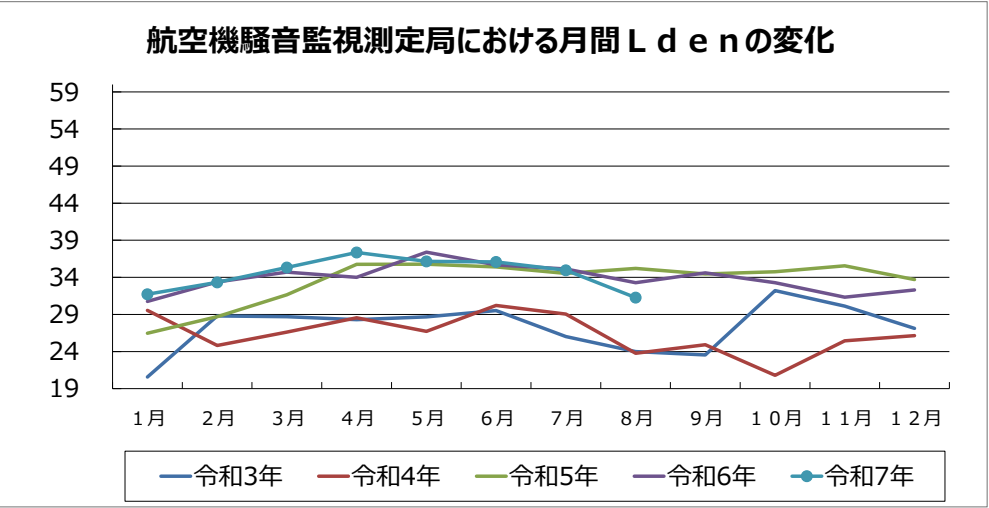
※WECPNLとは、「加重等価継続感覚騒音レベル」のことで、昭和48年から平成24年までの間において適用されていた航空機騒音に係る環境基準です。

※騒音の最大値の平均は騒音の発生ごとに観測された騒音レベルの最大値をパワー平均した値であり、騒音発生回数とともにWECPNLの算出に用いられます。単位はデシベル（dB）。

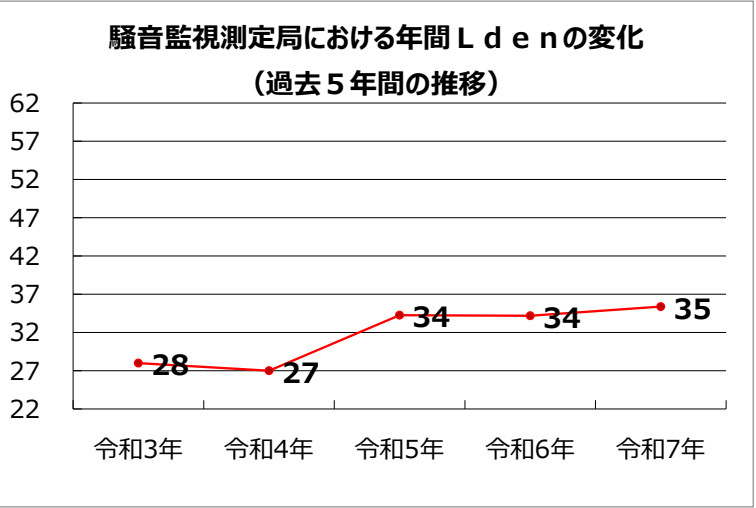
※令和2年3月29日より測定開始（3月については測定日数が少ないため、参考値）。

※機器故障のため令和3年2月16日は欠測

航空機騒音監視測定局における月間 L d e n の変化



騒音監視測定局における年間 L d e n の変化  
(過去5年間の推移)



# 羽田空港 航空機騒音監視測定局における航空機騒音測定結果

川崎市殿町小学校（神奈川県川崎市川崎区殿町1-17-19）

		1月	2月	3月	4月	5月	6月	7月	8月	9月	10月	11月	12月	年間値	WECPNL 年間値（参考）
令和3年	L d e n														
令和4年	L d e n														
令和5年	L d e n				53.9	54.2	55.0	55.9	55.8	54.1	53.0	53.3	51.5	54	67.9
令和6年	L d e n	45.8	50.2	51.9	52.6	55.0	55.5	56.1	55.5	54.3	50.1	48.1	50.5	53	66.9
令和7年	L d e n	49.2	51.3	52.1	54.6	54.5	55.9	56.4	55.7					55	67.6
令和7年	騒音発生回数	702	774	773	1,104	1,248	1,822	1,892	1,851					10,166	
令和7年	騒音の最大値の平均（dB）	75.2	76.9	78.0	79.1	78.8	78.6	79.2	78.5					78.5	

※平成25年度から航空機騒音に係る環境基準の改正により航空機騒音の評価指標が、WECPNLからLdenに変更されました。

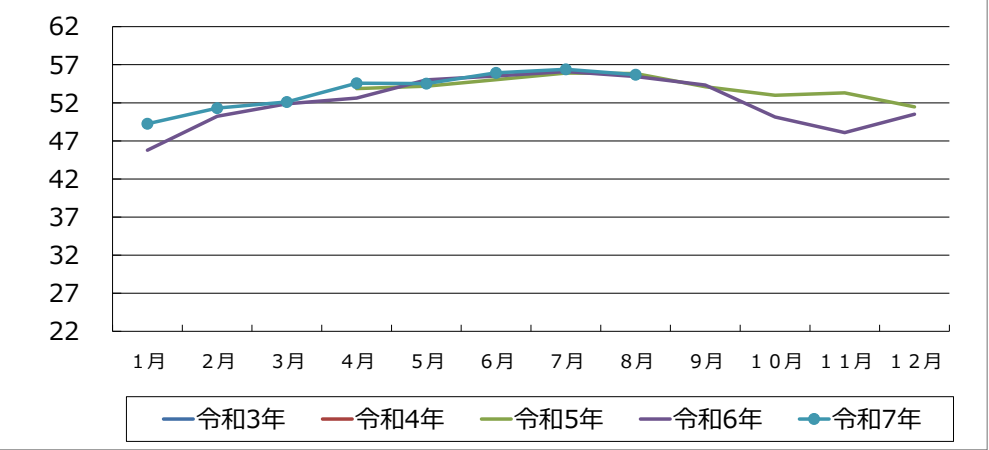
※Ldenとは、「時間帯補正等価騒音レベル」のことで、夕方の騒音、夜間の騒音に重み付けを行い評価した1日の等価騒音レベルを示します。単位はデシベル（dB）。

※WECPNLとは、「加重等価継続感覚騒音レベル」のことで、昭和48年から平成24年までの間において適用されていた航空機騒音に係る環境基準です。

※騒音の最大値の平均は騒音の発生ごとに観測された騒音レベルの最大値をパワー平均した値であり、騒音発生回数とともにWECPNLの算出に用いられます。単位はデシベル（dB）。

※令和5年4月1日より測定開始

航空機騒音監視測定局における月間 L d e n の変化



騒音監視測定局における年間 L d e n の変化  
(過去5年間の推移)

