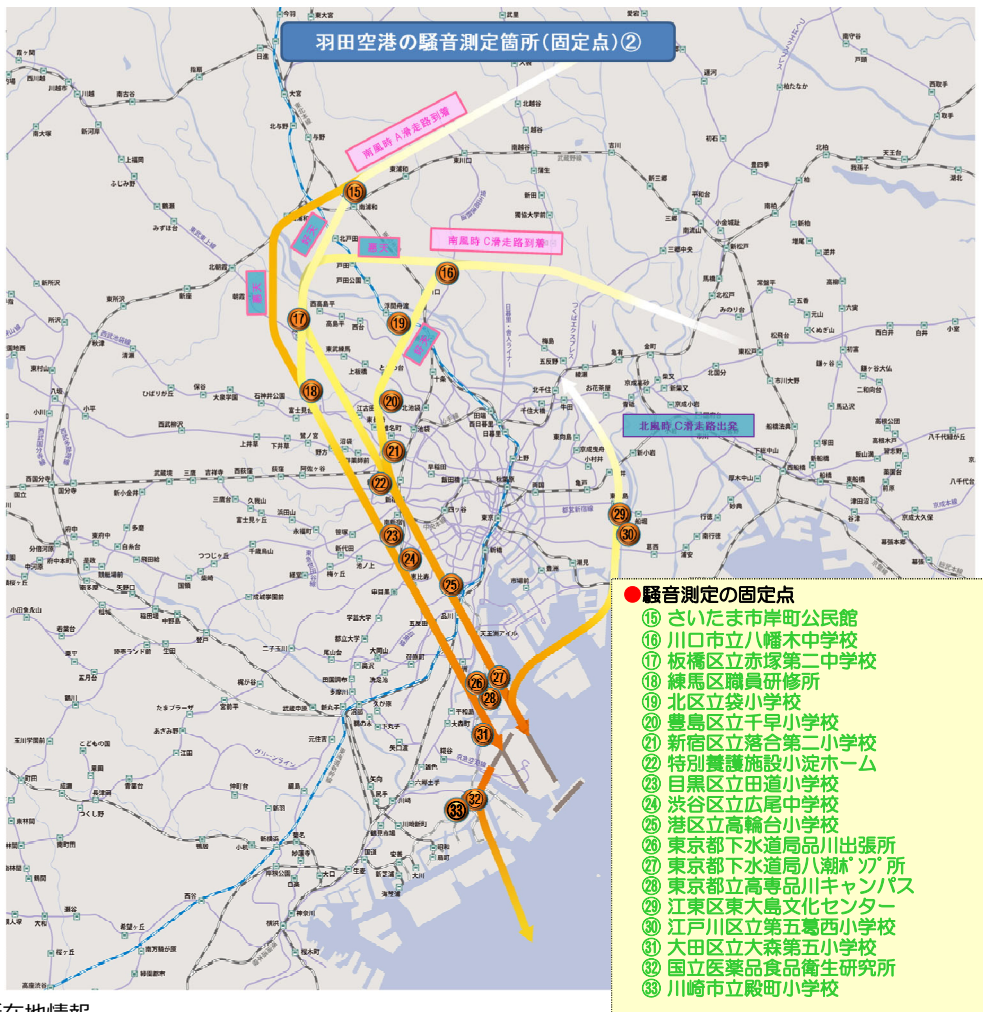
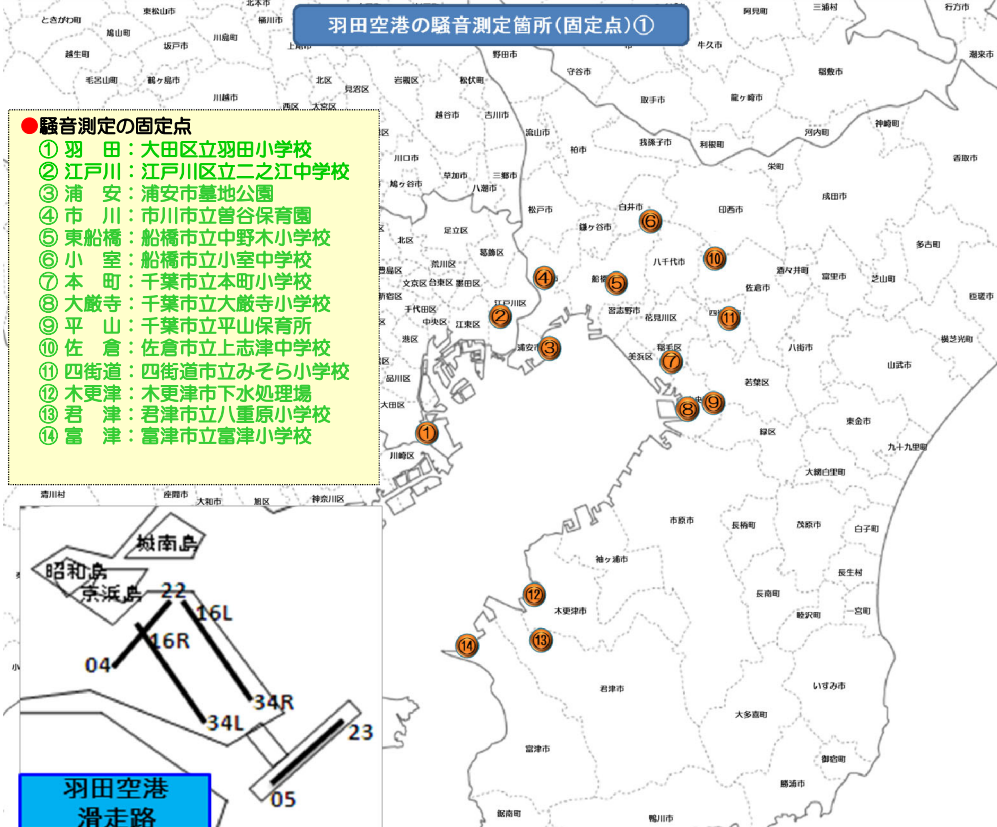


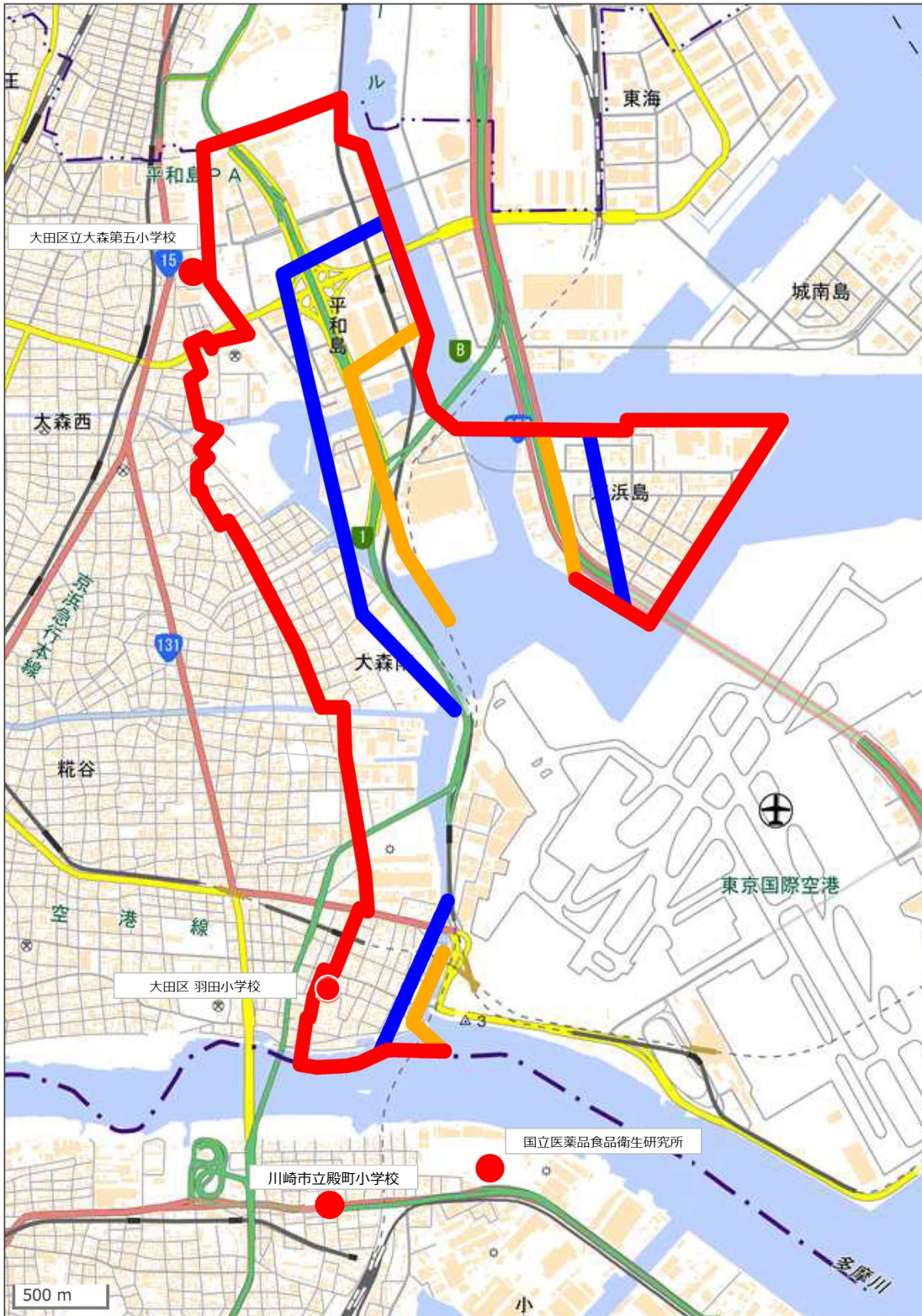
東京国際空港周辺騒音測定局位置図



空港所在地情報

- 所在地 東京都大田区羽田空港3-3-1
- 位置 北緯：35° 33' 12" 東経：139° 46' 52"
- 標高 21 ft (6.4m)

羽田空港周辺騒音測定局詳細図 ①



- 凡例
- : 騒音測定局
 - (Red) : 第1種区域
 - (Blue) : 第2種区域
 - (Yellow) : 第3種区域

※騒音対策区域線について
 「公共用飛行場周辺における航空機騒音による障害の防止等に関する法律」に基づく、告示上の騒音対策区域に関する縦覧図は東京空港事務所にあり、本ページでは参考としての掲載となります。

地図出典：国土地理院ホームページ 地理院地図（電子国土web）を加工して作成

羽田空港周辺騒音測定局詳細図 ②



地図出典：国土地理院ホームページ 地理院地図（電子国土web）を加工して作成

羽田空港周辺騒音測定局詳細図 ③



地図出典：国土地理院ホームページ 地理院地図（電子国土web）を加工して作成

羽田空港周辺騒音測定局詳細図 ④



地図出典：国土地理院ホームページ 地理院地図（電子国土web）を加工して作成

羽田空港周辺騒音測定局詳細図 ⑥



地図出典：国土地理院ホームページ 地理院地図（電子国土web）を加工して作成

羽田空港 航空機騒音監視測定局における航空機騒音測定結果

八重原小学校（千葉県君津市南子安9-17-1）

		1月	2月	3月	4月	5月	6月	7月	8月	9月	10月	11月	12月	年間値	WECPNL 年間値（参考）
平成31年	Lden	48.7	52.4	51.0	48.8	47.4	49.9	50.9	46.9	50.1	52.0	51.4	52.1	50	61.7
令和2年	Lden	51.3	50.2	49.2	44.4	40.4	42.6	44.9	42.4	46.8	47.6	48.6	48.6	48	58.5
令和3年	Lden	46.4	41.6	46.3	44.1	44.3	46.3	46.1	43.2	47.3	47.6	47.1	48.3	46	57.0
令和4年	Lden	47.6	44.7	49.1	47.9	48.2	47.3	44.6	46.5	49.3	48.4	49.7	48.1	48	58.7
令和5年	Lden	49.0	48.8	50.2	48.0	47.7	47.8	40.1	44.8	48.1	48.9	49.1	47.9	48	58.9
令和5年	騒音発生回数	5,483	4,295	6,807	3,861	3,896	4,415	837	1,976	4,193	5,647	4,885	4,493	50,788	
令和5年	騒音の最大値の平均（dB）	61.2	61.5	62.1	61.9	61.7	61.1	61.5	61.9	61.4	61.0	61.3	60.7	61.5	

※平成25年度から航空機騒音に係る環境基準の改正により航空機騒音の評価指標が、WECPNLからLdenに変更されました。

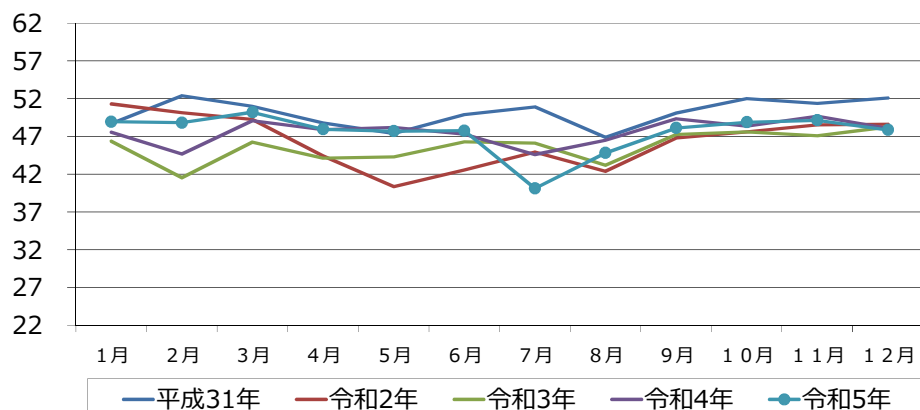
※Ldenとは、「時間帯補正等価騒音レベル」のことで、夕方の騒音、夜間の騒音に重み付けを行い評価した1日の等価騒音レベルを示します。単位はデシベル（dB）。

※WECPNLとは、「加重等価継続感覚騒音レベル」のことで、昭和48年から平成24年までの間において適用されていた航空機騒音に係る環境基準です。

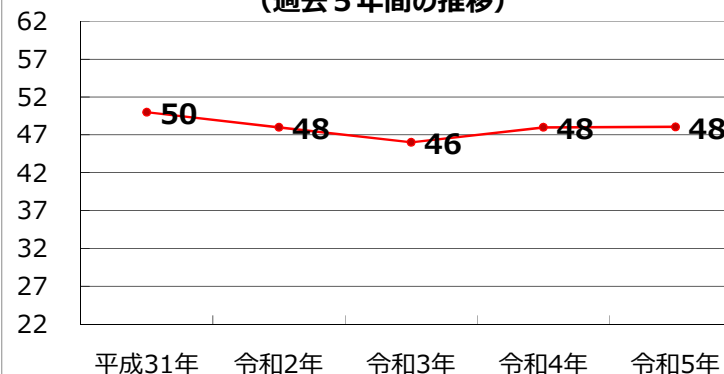
※騒音の最大値の平均は騒音の発生ごとに観測された騒音レベルの最大値をパワー平均した値であり、騒音発生回数とともにWECPNLの算出に用いられます。単位はデシベル（dB）。

※停電のため令和元年(平成31年)9月10日～11日は欠測

航空機騒音監視測定局における月間Ldenの変化



騒音監視測定局における年間Ldenの変化
(過去5年間の推移)



羽田空港 航空機騒音監視測定局における航空機騒音測定結果

羽田小学校（東京都大田区羽田3-3-14）

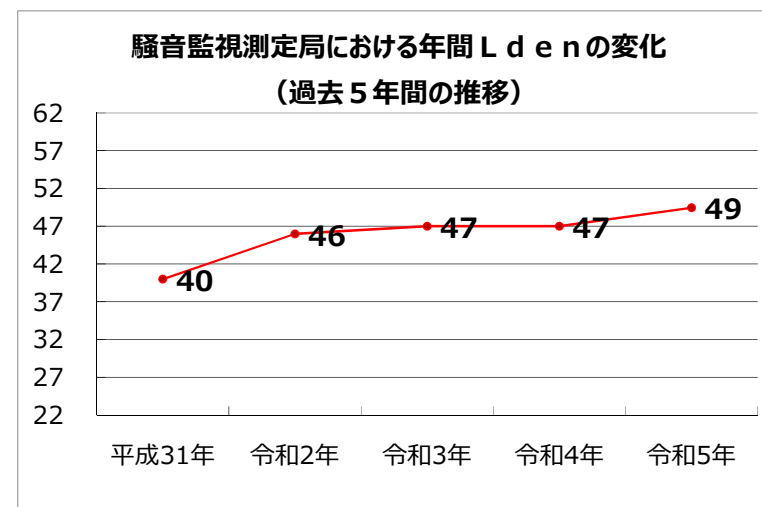
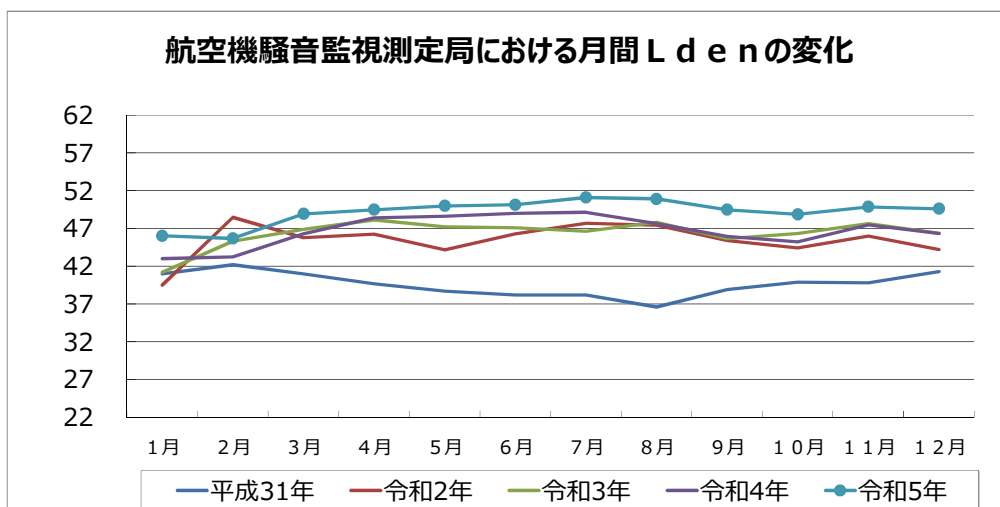
		1月	2月	3月	4月	5月	6月	7月	8月	9月	10月	11月	12月	年間値	WECPNL 年間値（参考）
平成31年	Lden	41.0	42.2	41.0	39.7	38.7	38.2	38.2	36.6	38.9	39.9	39.8	41.3	40	52.2
令和2年	Lden	39.5	48.5	45.8	46.3	44.2	46.3	47.7	47.4	45.4	44.4	46.0	44.2	46	58.7
令和3年	Lden	41.2	45.3	46.9	48.1	47.2	47.1	46.6	47.8	45.7	46.3	47.6	46.4	47	59.3
令和4年	Lden	43.0	43.2	46.3	48.4	48.6	49.0	49.1	47.7	46.0	45.3	47.5	46.4	47	60.4
令和5年	Lden	46.0	45.7	48.9	49.5	50.0	50.1	51.1	50.9	49.5	48.9	49.9	49.6	49	63.6
令和5年	騒音発生回数	711	557	1,350	1,395	1,520	1,724	2,549	2,729	1,972	1,624	1,773	1,923	19,827	
令和5年	騒音の最大値の平均（dB）	70.5	71.3	71.7	72.7	72.8	71.9	71.5	71.1	70.7	70.5	71.2	69.8	71.4	

※平成25年度から航空機騒音に係る環境基準の改正により航空機騒音の評価指標が、WECPNLからLdenに変更されました。

※Ldenとは、「時間帯補正等価騒音レベル」のことで、夕方の騒音、夜間の騒音に重み付けを行い評価した1日の等価騒音レベルを示します。単位はデシベル（dB）。

※WECPNLとは、「加重等価継続感覚騒音レベル」のことで、昭和48年から平成24年までの間において適用されていた航空機騒音に係る環境基準です。

※騒音の最大値の平均は騒音の発生ごとに観測された騒音レベルの最大値をパワー平均した値であり、騒音発生回数とともにWECPNLの算出に用いられます。単位はデシベル（dB）。



羽田空港 航空機騒音監視測定局における航空機騒音測定結果

木更津下水処理場（千葉県木更津市潮浜1-19-1）

		1月	2月	3月	4月	5月	6月	7月	8月	9月	10月	11月	12月	年間値	WECPNL 年間値（参考）
平成31年	Lden	/	/	/	/	50.4	51.8	52.8	49.7	52.8	54.3	54.2	54.5	53	64.2
令和2年	Lden	53.5	52.7	52.5	48.3	44.4	45.8	47.7	46.5	49.9	51.1	51.6	51.7	50	61.9
令和3年	Lden	50.2	45.8	49.6	47.9	46.9	48.5	48.4	46.8	50.2	50.8	50.4	51.1	49	60.4
令和4年	Lden	50.9	49.9	52.9	51.4	50.7	49.4	46.5	49.0	52.1	51.3	52.4	51.2	51	61.8
令和5年	Lden	51.8	52.1	52.8	50.9	50.4	50.2	44.1	47.8	50.5	51.7	51.4	50.7	51	61.8
令和5年	騒音発生回数	4,548	3,715	5,257	3,274	3,114	3,307	1,252	2,718	3,380	4,436	3,557	3,701	42,259	
令和5年	騒音の最大値の平均（dB）	64.6	65.3	65.3	65.0	64.9	64.2	64.1	63.6	64.3	64.5	64.7	63.9	64.6	

※平成25年度から航空機騒音に係る環境基準の改正により航空機騒音の評価指標が、WECPNLからLdenに変更されました。

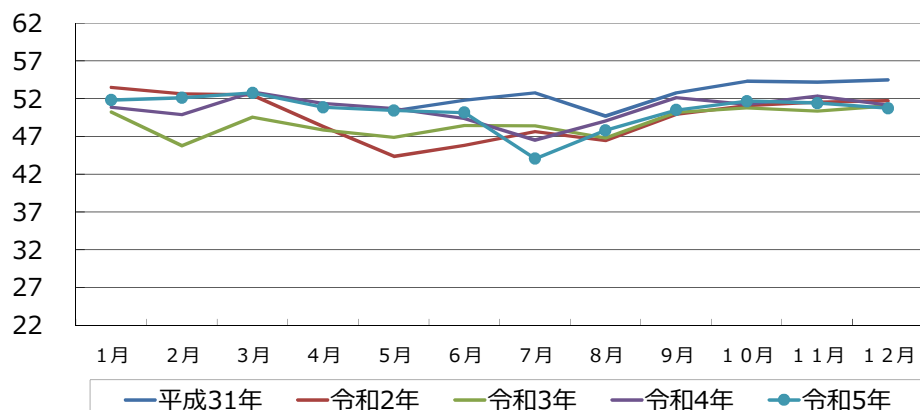
※Ldenとは、「時間帯補正等価騒音レベル」のことで、夕方の騒音、夜間の騒音に重み付けを行い評価した1日の等価騒音レベルを示します。単位はデシベル（dB）。

※WECPNLとは、「加重等価継続感覚騒音レベル」のことで、昭和48年から平成24年までの間において適用されていた航空機騒音に係る環境基準です。

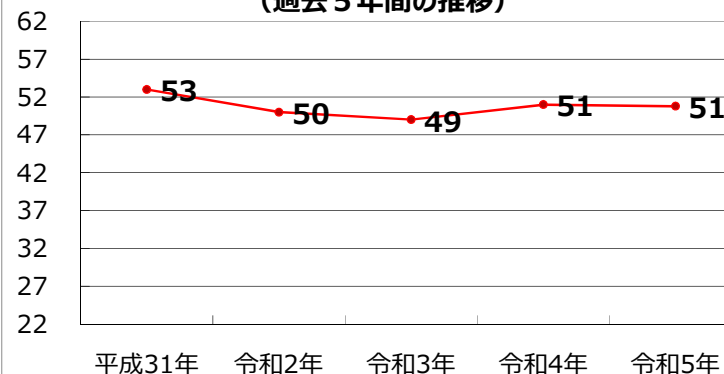
※騒音の最大値の平均は騒音の発生ごとに観測された騒音レベルの最大値をパワー平均した値であり、騒音発生回数とともにWECPNLの算出に用いられます。単位はデシベル（dB）。

※機器故障のため、平成30年8月～平成31年4月までは欠測

航空機騒音監視測定局における月間Ldenの変化



騒音監視測定局における年間Ldenの変化
(過去5年間の推移)



羽田空港 航空機騒音監視測定局における航空機騒音測定結果

本町小学校（千葉県千葉市中央区本町2-6-23）

		1月	2月	3月	4月	5月	6月	7月	8月	9月	10月	11月	12月	年間値	WECPNL 年間値（参考）
平成31年	Lden	43.5	41.7	45.9	47.0	48.8	47.3	44.5	47.9	44.4	42.8	36.4	33.5	45	56.3
令和2年	Lden	40.0	41.2	45.5	42.4	38.6	41.0	42.1	43.7	40.0	36.1	41.9	39.2	42	52.8
令和3年	Lden	34.8	40.3	44.6	44.6	44.9	44.6	43.3	43.5	39.2	42.0	42.6	41.2	43	53.7
令和4年	Lden	33.7	36.8	43.2	43.9	45.8	46.1	46.9	45.0	37.6	40.3	40.3	38.1	43	54.0
令和5年	Lden	37.8	42.5	46.4	47.4	47.8	47.7	49.3	48.4	47.3	44.7	44.8	41.6	46	57.2
令和5年	騒音発生回数	359	814	2,047	3,181	3,426	3,308	5,663	4,481	3,611	1,652	1,833	800	31,175	
令和5年	騒音の最大値の平均（dB）	63.4	61.7	61.3	61.3	60.7	60.0	60.0	59.9	59.9	60.5	61.2	61.9	60.6	

※平成25年度から航空機騒音に係る環境基準の改正により航空機騒音の評価指標が、WECPNLからLdenに変更されました。

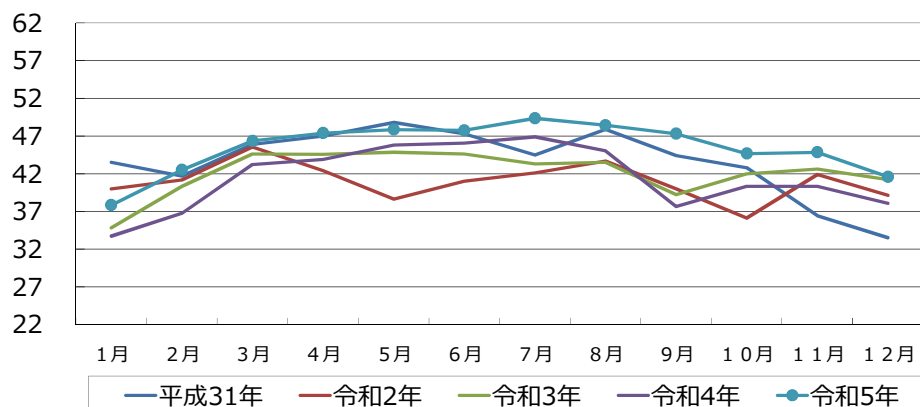
※Ldenとは、「時間帯補正等価騒音レベル」のことで、夕方の騒音、夜間の騒音に重み付けを行い評価した1日の等価騒音レベルを示します。単位はデシベル（dB）。

※WECPNLとは、「加重等価継続感覚騒音レベル」のことで、昭和48年から平成24年までの間において適用されていた航空機騒音に係る環境基準です。

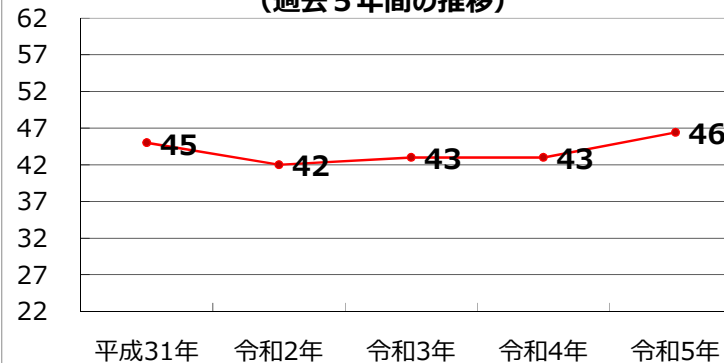
※騒音の最大値の平均は騒音の発生ごとに観測された騒音レベルの最大値をパワー平均した値であり、騒音発生回数とともにWECPNLの算出に用いられます。単位はデシベル（dB）。

※機器更新のため令和3年1月20日～1月21日は欠測

航空機騒音監視測定局における月間Ldenの変化



騒音監視測定局における年間Ldenの変化
(過去5年間の推移)



羽田空港 航空機騒音監視測定局における航空機騒音測定結果

二之江中学校（東京都江戸川区春江町5-3-1）

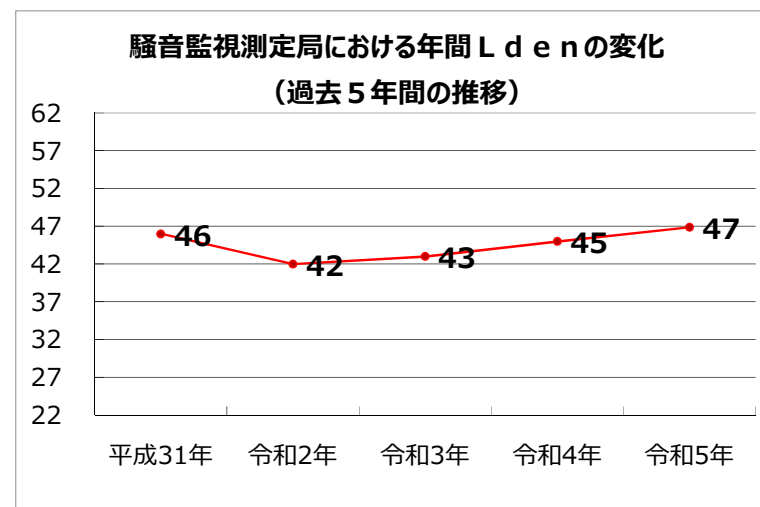
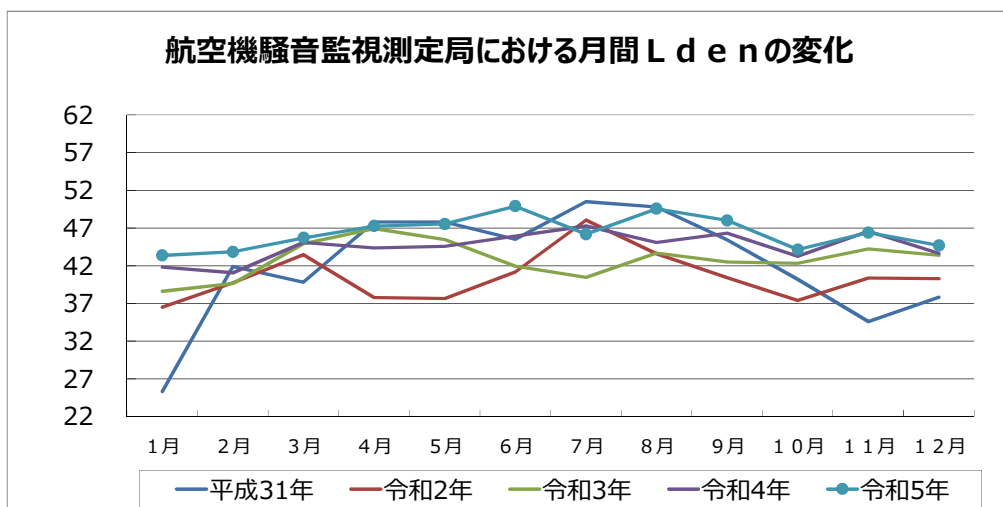
		1月	2月	3月	4月	5月	6月	7月	8月	9月	10月	11月	12月	年間値	WECPNL 年間値（参考）
平成31年	Lden	25.3	41.9	39.8	47.8	47.8	45.5	50.5	49.8	45.4	40.2	34.6	37.8	46	57.5
令和2年	Lden	36.5	39.7	43.5	37.8	37.6	41.2	48.1	43.6	40.4	37.4	40.4	40.3	42	53.5
令和3年	Lden	38.6	39.7	44.9	46.9	45.5	41.9	40.4	43.7	42.5	42.3	44.2	43.4	43	54.4
令和4年	Lden	41.8	41.1	45.1	44.4	44.6	45.9	47.3	45.1	46.3	43.3	46.6	43.6	45	55.9
令和5年	Lden	43.3	43.8	45.7	47.3	47.5	49.9	46.2	49.5	48.0	44.1	46.4	44.7	47	57.9
令和5年	騒音発生回数	1,849	1,522	1,901	1,783	1,740	2,570	1,166	2,192	1,857	2,032	2,028	2,134	22,774	
令和5年	騒音の最大値の平均（dB）	62.8	64.3	64.6	66.2	65.6	66.2	65.2	66.7	65.3	63.1	64.4	63.6	65.0	

※平成25年度から航空機騒音に係る環境基準の改正により航空機騒音の評価指標が、WECPNLからLdenに変更されました。

※Ldenとは、「時間帯補正等価騒音レベル」のことで、夕方の騒音、夜間の騒音に重み付けを行い評価した1日の等価騒音レベルを示します。単位はデシベル（dB）。

※WECPNLとは、「加重等価継続感覚騒音レベル」のことで、昭和48年から平成24年までの間において適用されていた航空機騒音に係る環境基準です。

※騒音の最大値の平均は騒音の発生ごとに観測された騒音レベルの最大値をパワー平均した値であり、騒音発生回数とともにWECPNLの算出に用いられます。単位はデシベル（dB）。



羽田空港 航空機騒音監視測定局における航空機騒音測定結果

浦安墓地公園（千葉県浦安市日の出8-1-1）

		1月	2月	3月	4月	5月	6月	7月	8月	9月	10月	11月	12月	年間値	WECPNL 年間値(参考)
平成31年	Lden	43.8	45.3	44.4	45.7	45.3	45.0	46.3	45.4	43.6	44.3	44.0	43.7	45	55.6
令和2年	Lden	42.9	43.6	44.9	39.7	38.2	38.8	43.9	40.8	39.7	41.1	41.8	42.5	42	52.9
令和3年	Lden	39.9	37.8	40.8	43.5	41.6	40.1	39.0	39.7	40.2	41.3	43.2	43.0	41	52.2
令和4年	Lden	42.1	40.3	43.1	42.9	43.3	43.2	43.0	41.5	42.8	43.6	45.6	44.9	43	54.0
令和5年	Lden	44.5	44.3	44.7	44.1	45.3	46.8	41.7	46.2	45.1	45.1	45.1	45.1	45	55.9
令和5年	騒音発生回数	1,644	1,395	1,513	1,344	1,501	1,623	462	955	954	1,736	1,773	1,976	16,876	
令和5年	騒音の最大値の平均 (dB)	60.0	60.9	60.5	61.2	62.0	62.6	62.8	64.7	62.6	59.4	60.5	59.7	61.3	

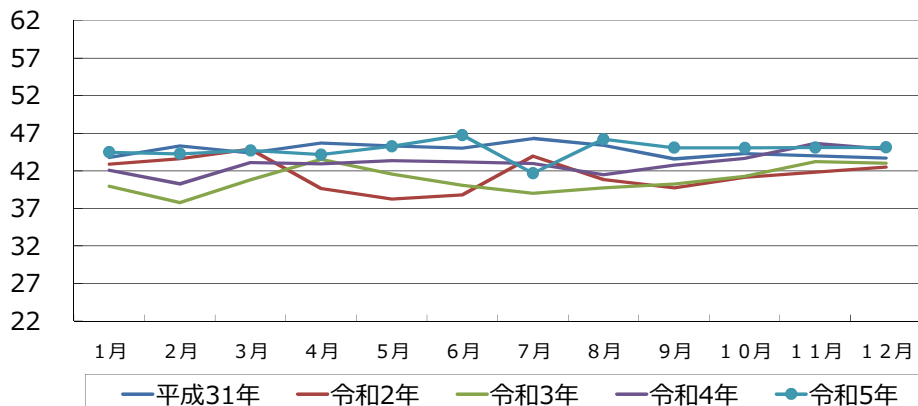
※平成25年度から航空機騒音に係る環境基準の改正により航空機騒音の評価指標が、WECPNLからLdenに変更されました。

※Ldenとは、「時間帯補正等価騒音レベル」のことで、夕方の騒音、夜間の騒音に重み付けを行い評価した1日の等価騒音レベルを示します。単位はデシベル (dB)。

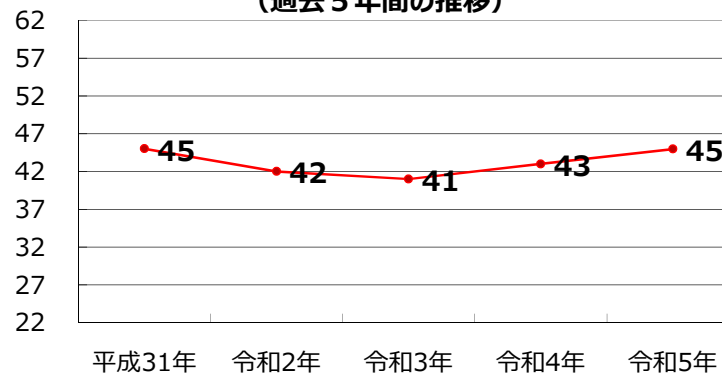
※WECPNLとは、「加重等価継続感覚騒音レベル」のことで、昭和48年から平成24年までの間において適用されていた航空機騒音に係る環境基準です。

※騒音の最大値の平均は騒音の発生ごとに観測された騒音レベルの最大値をパワー平均した値であり、騒音発生回数とともにWECPNLの算出に用いられます。単位はデシベル (dB)。

航空機騒音監視測定局における月間 Lden の変化



騒音監視測定局における年間 Lden の変化
(過去5年間の推移)



羽田空港 航空機騒音監視測定局における航空機騒音測定結果

富津小学校 (千葉県富津市富津396-2)

		1月	2月	3月	4月	5月	6月	7月	8月	9月	10月	11月	12月	年間値	WECPNL 年間値 (参考)
平成31年	Lden	40.8	38.7	37.6	35.7	32.6	34.5	29.8	31.7	30.2	32.3	35.4	37.9	36	49.0
令和2年	Lden	37.6	40.0	36.3	32.5	30.1	25.9	30.5	28.6	28.0	34.2	35.9	36.6	35	49.5
令和3年	Lden	35.9	37.0	34.4	36.3	34.4	26.8	28.3	18.4	29.6	35.8	37.1	38.7	35	48.3
令和4年	Lden	38.7	38.6	36.8	35.4	32.6	29.5	27.6	25.7	30.5	31.4	33.1	35.3	35	47.6
令和5年	Lden	34.7	35.0	36.3	34.3	34.2	33.9	36.3	34.8	33.5	32.9	33.9	34.1	35	45.8
令和5年	騒音発生回数	456	373	313	176	69	50	59	61	29	107	195	341	2,229	
令和5年	騒音の最大値の平均 (dB)	55.7	56.6	57.8	57.5	60.5	62.5	62.9	63.2	64.3	57.9	56.9	55.5	58.0	

※平成25年度から航空機騒音に係る環境基準の改正により航空機騒音の評価指標が、WECPNLからLdenに変更されました。

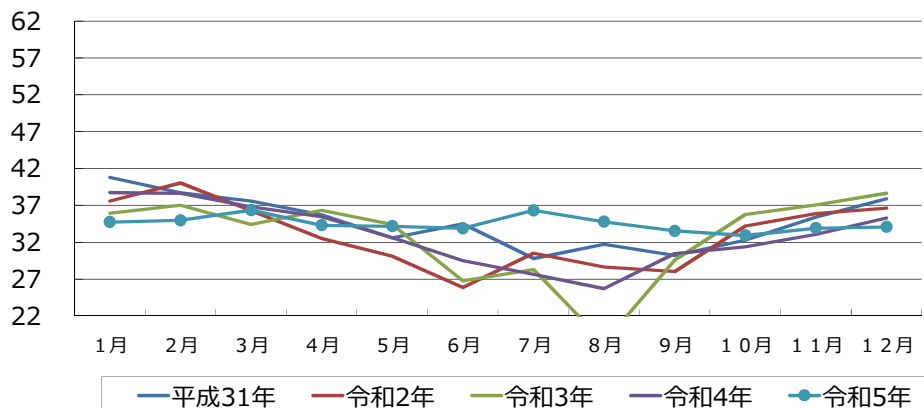
※Ldenとは、「時間帯補正等価騒音レベル」のことで、夕方の騒音、夜間の騒音に重み付けを行い評価した1日の等価騒音レベルを示します。単位はデシベル (dB)。

※WECPNLとは、「加重等価継続感覚騒音レベル」のことで、昭和48年から平成24年までの間において適用されていた航空機騒音に係る環境基準です。

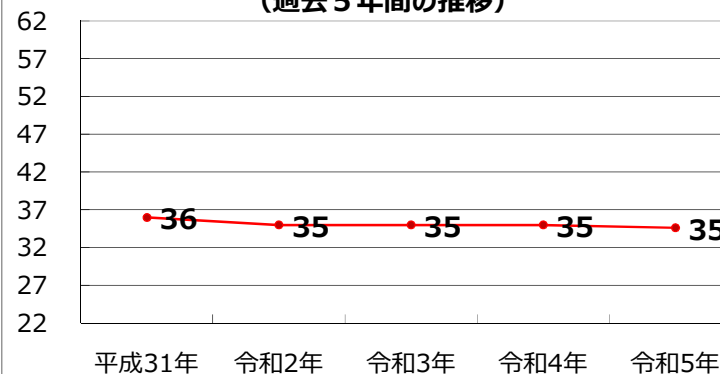
※騒音の最大値の平均は騒音の発生ごとに観測された騒音レベルの最大値をパワー平均した値であり、騒音発生回数とともにWECPNLの算出に用いられます。単位はデシベル (dB)。

※停電のため令和元年9月10日～11日は欠測

航空機騒音監視測定局における月間 Lden の変化



騒音監視測定局における年間 Lden の変化
(過去5年間の推移)



羽田空港 航空機騒音監視測定局における航空機騒音測定結果

曾谷保育園（千葉県市川市曾谷7-28-15）

		1月	2月	3月	4月	5月	6月	7月	8月	9月	10月	11月	12月	年間値	WECPNL 年間値（参考）
平成31年	Lden	38.6	41.3	40.8	43.6	43.7	42.7	46.2	44.7	42.2	40.2	38.6	38.6	42	53.8
令和2年	Lden	38.6	38.4	39.2	31.4	33.7	37.8	43.4	40.3	37.4	35.5	35.9	35.8	38	49.4
令和3年	Lden	33.6	32.7	39.3	41.9	40.8	37.6	36.6	38.8	38.7	37.8	39.1	37.7	39	49.5
令和4年	Lden	35.4	34.5	39.6	39.7	40.9	41.8	43.0	41.5	42.5	39.2	39.4		40	51.1
令和5年	Lden			41.9	42.4	43.6	45.4	42.7	45.9	44.1	40.8	41.3	39.9	43	53.9
令和5年	騒音発生回数			797	1,737	1,941	3,004	2,286	3,203	2,371	1,574	1,333	1,432	19,678	
令和5年	騒音の最大値の平均（dB）			57.3	59.1	59.3	59.5	57.8	59.9	59.0	56.4	58.4	57.0	58.8	

※平成25年度から航空機騒音に係る環境基準の改正により航空機騒音の評価指標が、WECPNLからLdenに変更されました。

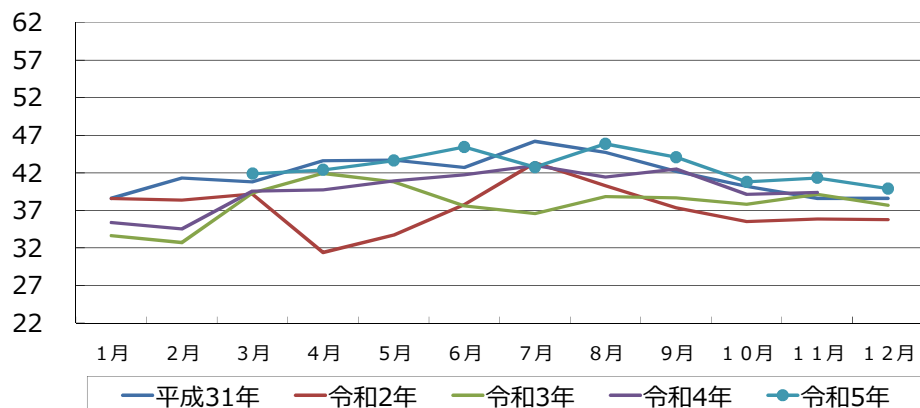
※Ldenとは、「時間帯補正等価騒音レベル」のことで、夕方の騒音、夜間の騒音に重み付けを行い評価した1日の等価騒音レベルを示します。単位はデシベル（dB）。

※WECPNLとは、「加重等価継続感覚騒音レベル」のことで、昭和48年から平成24年までの間において適用されていた航空機騒音に係る環境基準です。

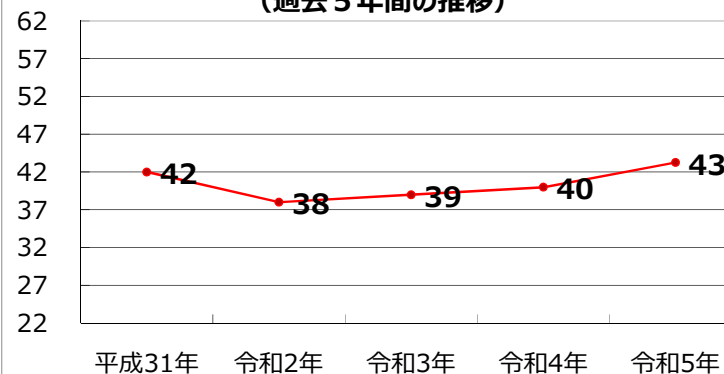
※騒音の最大値の平均は騒音の発生ごとに観測された騒音レベルの最大値をパワー平均した値であり、騒音発生回数とともにWECPNLの算出に用いられます。単位はデシベル（dB）。

※機器一時撤去のため令和4年11月21日から令和5年3月16日まで欠測

航空機騒音監視測定局における月間Ldenの変化



騒音監視測定局における年間Ldenの変化
(過去5年間の推移)



羽田空港 航空機騒音監視測定局における航空機騒音測定結果

小室中学校 (千葉県船橋市小室町898)

		1月	2月	3月	4月	5月	6月	7月	8月	9月	10月	11月	12月	年間値	WECPNL 年間値 (参考)
平成31年	Lden	28.8	34.5	34.3	40.1	38.2	36.3	40.5	38.7	35.7	31.4	28.0	25.0	36	47.5
令和2年	Lden	29.0	34.0	36.1	28.1	27.0	32.2	39.1	32.5	31.9	28.3	29.1	25.1	33	44.3
令和3年	Lden	21.2	26.5	34.5	38.1	37.0	32.7	30.0	33.4	30.6	31.9	33.8	29.7	33	44.9
令和4年	Lden	25.7	25.2	35.4	31.2	36.2	37.3	38.5	34.0	36.2	30.0	35.6	30.5	35	46.5
令和5年	Lden	30.9	32.4	36.1	38.2	40.1	42.2	38.4	41.2	38.8	30.9	37.1	33.4	38	49.3
令和5年	騒音発生回数	130	223	524	887	1,160	1,983	844	975	912	218	569	372	8,797	
令和5年	騒音の最大値の平均 (dB)	62.8	60.5	61.4	59.9	59.0	58.5	56.9	59.1	59.3	59.0	60.0	59.9	59.3	

※平成25年度から航空機騒音に係る環境基準の改正により航空機騒音の評価指標が、WECPNLからLdenに変更されました。

※Ldenとは、「時間帯補正等価騒音レベル」のことで、夕方の騒音、夜間の騒音に重み付けを行い評価した1日の等価騒音レベルを示します。単位はデシベル (dB)。

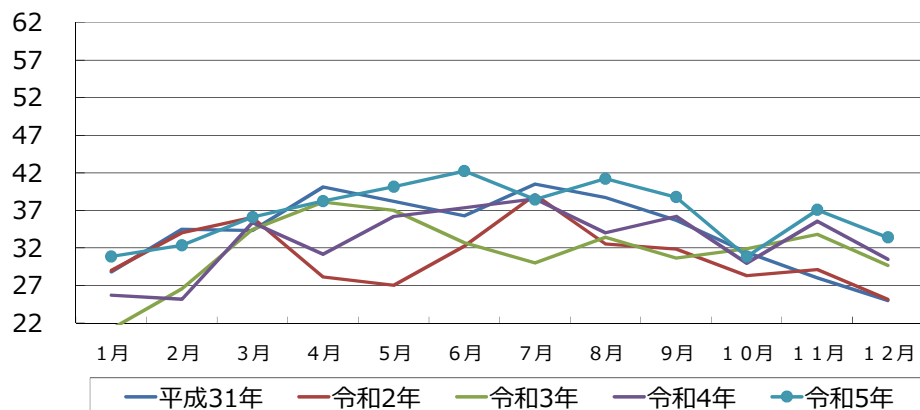
※WECPNLとは、「加重等価継続感覚騒音レベル」のことで、昭和48年から平成24年までの間において適用されていた航空機騒音に係る環境基準です。

※騒音の最大値の平均は騒音の発生ごとに観測された騒音レベルの最大値をパワー平均した値であり、騒音発生回数とともにWECPNLの算出に用いられます。単位はデシベル (dB)。

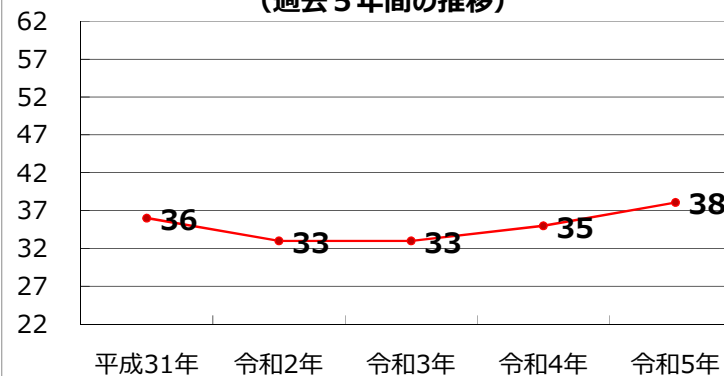
※機器故障のため令和元年9月13日～14日は欠測

※機器更新のため令和3年1月18日～1月19日は欠測

航空機騒音監視測定局における月間 L d e n の変化



騒音監視測定局における年間 L d e n の変化
(過去5年間の推移)



羽田空港 航空機騒音監視測定局における航空機騒音測定結果

中野木小学校（千葉県船橋市中野木2-19-1）

		1月	2月	3月	4月	5月	6月	7月	8月	9月	10月	11月	12月	年間値	WECPNL 年間値（参考）
平成31年	Lden	26.8	32.2	30.5	38.5	37.7	36.7	40.2	38.5	36.3	33.0	30.7	32.1	36	47.4
令和2年	Lden	31.0	34.6	38.0	32.0	32.0	34.1	39.7	32.7	33.3	32.6	33.6	35.7	35	46.8
令和3年	Lden	32.2	25.7	35.9	38.9	38.5	34.0	32.6	35.0	34.1	32.9	34.9	36.4	35	47.0
令和4年	Lden	33.8	32.4	37.5	36.1	37.2	36.9	38.3	34.0	37.5	34.2	37.3	34.6	36	48.4
令和5年	Lden	35.9	35.7	38.4	40.1	39.5	41.5	38.0	41.6	40.0	34.7	38.0	35.3	39	50.6
令和5年	騒音発生回数	487	439	403	690	588	880	411	518	565	488	529	500	6,498	
令和5年	騒音の最大値の平均（dB）	59.2	59.7	60.1	61.2	61.1	61.2	60.3	61.9	61.4	56.4	59.8	58.6	60.4	

※平成25年度から航空機騒音に係る環境基準の改正により航空機騒音の評価指標が、WECPNLからLdenに変更されました。

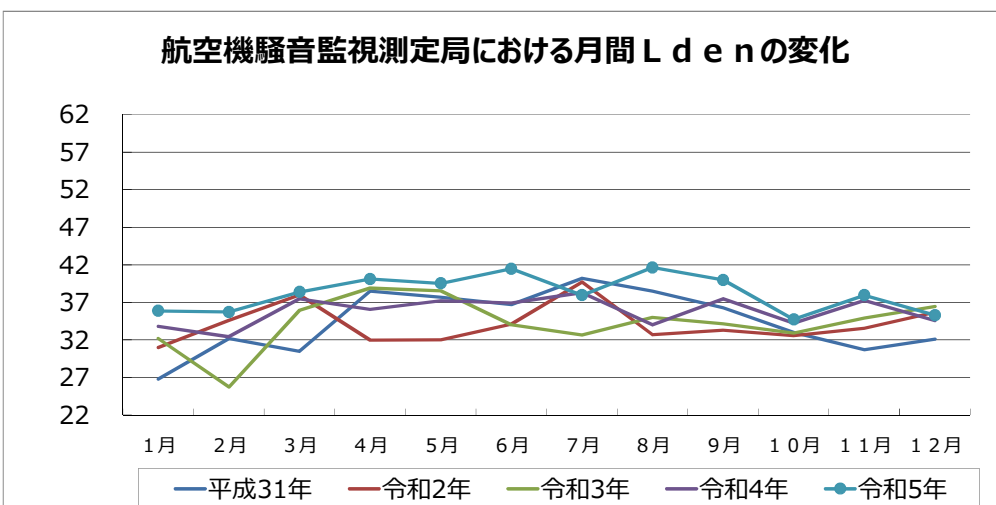
※Ldenとは、「時間帯補正等価騒音レベル」のことで、夕方の騒音、夜間の騒音に重み付けを行い評価した1日の等価騒音レベルを示します。単位はデシベル（dB）。

※WECPNLとは、「加重等価継続感覚騒音レベル」のことで、昭和48年から平成24年までの間において適用されていた航空機騒音に係る環境基準です。

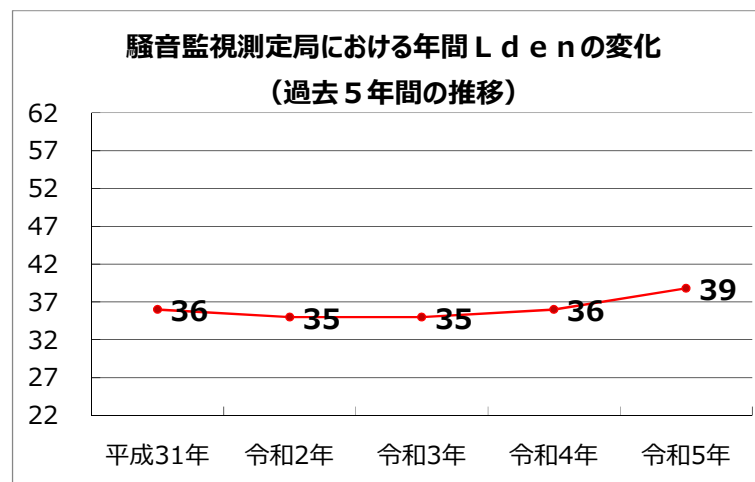
※騒音の最大値の平均は騒音の発生ごとに観測された騒音レベルの最大値をパワー平均した値であり、騒音発生回数とともにWECPNLの算出に用いられます。単位はデシベル（dB）。

※機器更新のため令和3年1月27日～1月28日は欠測

航空機騒音監視測定局における月間Ldenの変化



騒音監視測定局における年間Ldenの変化
(過去5年間の推移)



羽田空港 航空機騒音監視測定局における航空機騒音測定結果

平山保育所（千葉県千葉市緑区平山町138）

		1月	2月	3月	4月	5月	6月	7月	8月	9月	10月	11月	12月	年間値	WECPNL 年間値（参考）
平成31年	Lden	44.4	43.6	47.6	48.3	50.0	49.0	45.7	48.5	43.6	43.5	39.2	35.5	46	58.0
令和2年	Lden	38.2	38.1	44.6	41.1	37.4	40.4	41.0	43.2	38.5	35.1	40.3	37.5	40	52.2
令和3年	Lden	34.7	41.5	43.7	44.3	45.0	44.5	43.0	43.0	36.6	42.2	43.3	41.7	43	54.1
令和4年	Lden	38.6	36.0	43.7	44.5	46.4	46.8	46.6	45.6	34.7	40.1	41.1	38.9	44	55.1
令和5年	Lden	37.8	43.7	46.9	48.4	48.7	48.2	/	/	/	/	/	/	47	58.2
令和5年	騒音発生回数	453	901	2,041	3,343	3,578	3,318	/	/	/	/	/	/	13,634	/
令和5年	騒音の最大値の平均（dB）	62.7	63.7	62.6	63.0	62.3	61.5	/	/	/	/	/	/	62.5	/

※平成25年度から航空機騒音に係る環境基準の改正により航空機騒音の評価指標が、WECPNLからLdenに変更されました。

※Ldenとは、「時間帯補正等価騒音レベル」のことで、夕方の騒音、夜間の騒音に重み付けを行い評価した1日の等価騒音レベルを示します。単位はデシベル（dB）。

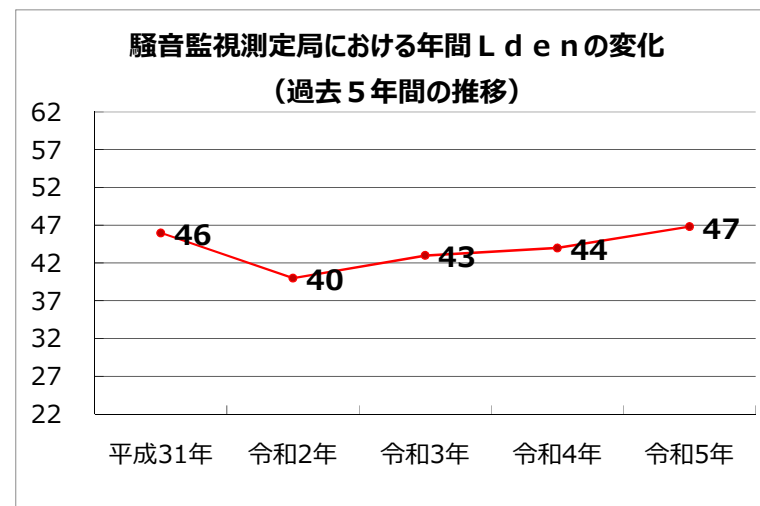
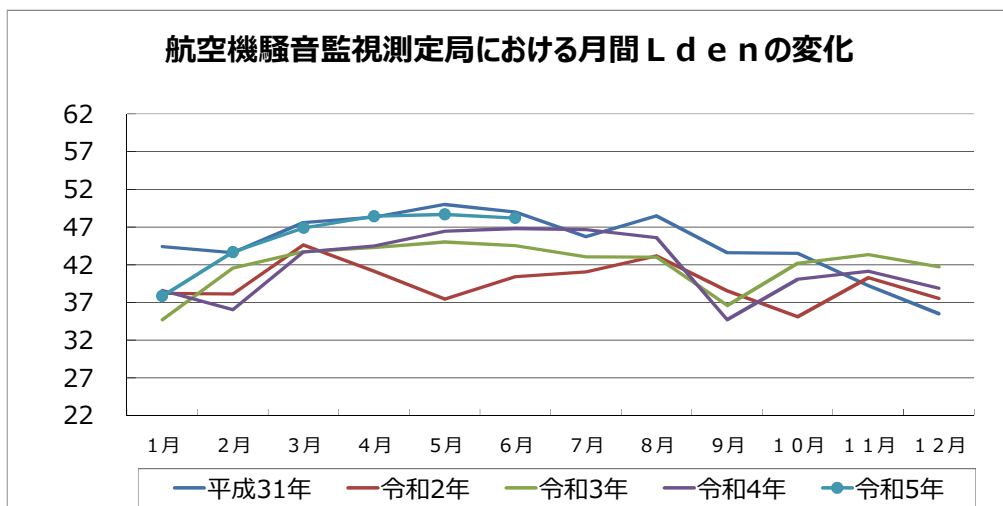
※WECPNLとは、「加重等価継続感覚騒音レベル」のことで、昭和48年から平成24年までの間において適用されていた航空機騒音に係る環境基準です。

※騒音の最大値の平均は騒音の発生ごとに観測された騒音レベルの最大値をパワー平均した値であり、騒音発生回数とともにWECPNLの算出に用いられます。単位はデシベル（dB）。

※停電のため令和元年9月10日～11日は欠測

※機器更新のため令和3年1月14日～1月15日は欠測

※機器一時撤去のため令和5年6月30日より欠測（約9か月間）



羽田空港 航空機騒音監視測定局における航空機騒音測定結果

大巖寺小学校（千葉県千葉市中央区大巖寺町375）

		1月	2月	3月	4月	5月	6月	7月	8月	9月	10月	11月	12月	年間値	WECPNL 年間値（参考）
平成31年	Lden	43.9	43.8	46.8	46.6	47.5	46.7	44.0	46.9	43.4	43.3	42.0	39.8	45	56.9
令和2年	Lden	40.9	41.5	44.0	40.2	35.9	38.3	40.9	40.9	39.1	37.8	41.4	39.9	41	52.4
令和3年	Lden	36.5	40.3	41.4	42.0	43.0	42.2	42.5	37.9	35.4	39.8	41.6	41.1	41	52.5
令和4年	Lden	37.3	37.4	42.7	43.3	44.7	44.9	46.0	43.8	36.0	40.9	41.5	39.7	43	54.2
令和5年	Lden	38.8	42.9	45.8	47.0	46.9	46.4	47.6	46.9	45.0	44.5	45.3	43.4	46	57.0
令和5年	騒音発生回数	958	987	1,984	2,289	2,430	2,191	1,635	1,714	1,371	1,603	1,712	1,419	20,293	
令和5年	騒音の最大値の平均（dB）	59.4	62.1	62.3	63.4	62.7	61.8	62.7	62.8	62.5	61.4	62.2	61.8	62.3	

※平成25年度から航空機騒音に係る環境基準の改正により航空機騒音の評価指標が、WECPNLからLdenに変更されました。

※Ldenとは、「時間帯補正等価騒音レベル」のことで、夕方の騒音、夜間の騒音に重み付けを行い評価した1日の等価騒音レベルを示します。単位はデシベル（dB）。

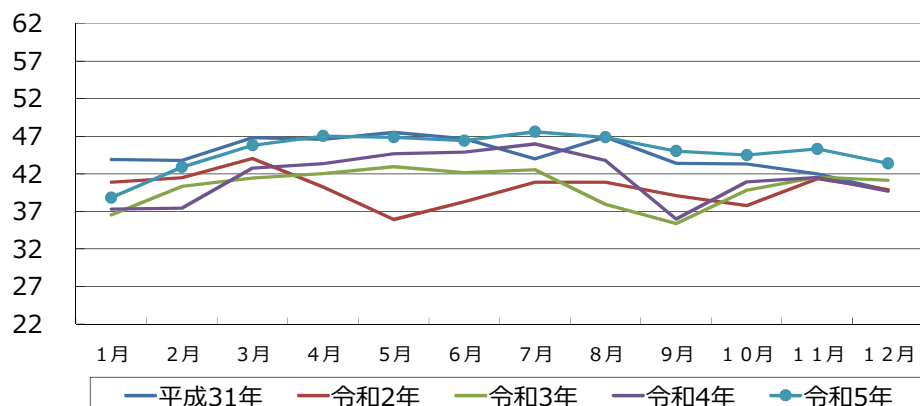
※WECPNLとは、「加重等価継続感覚騒音レベル」のことで、昭和48年から平成24年までの間において適用されていた航空機騒音に係る環境基準です。

※騒音の最大値の平均は騒音の発生ごとに観測された騒音レベルの最大値をパワー平均した値であり、騒音発生回数とともにWECPNLの算出に用いられます。単位はデシベル（dB）。

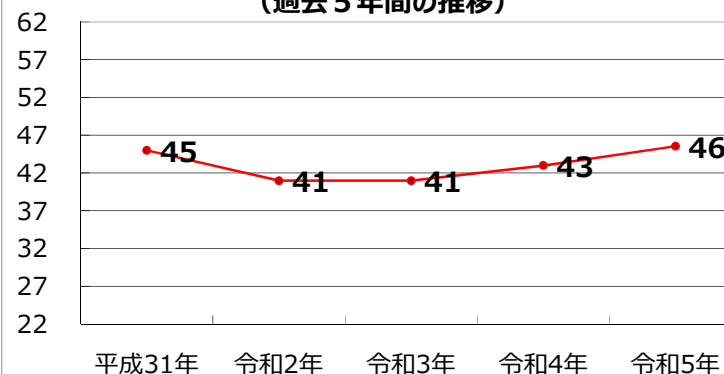
※機器故障のため平成30年10月22日～10月23日は欠測

※機器更新のため令和3年1月25日～1月26日は欠測

航空機騒音監視測定局における月間Ldenの変化



騒音監視測定局における年間Ldenの変化
(過去5年間の推移)



羽田空港 航空機騒音監視測定局における航空機騒音測定結果

大森第五小学校（東京都大田区大森本町1-10-5）

		1月	2月	3月	4月	5月	6月	7月	8月	9月	10月	11月	12月	年間値	WECPNL 年間値（参考）
平成31年	Lden	/	/	/	/	/	/	/	/	/	/	/	/	/	/
令和2年	Lden	/	/	(39.6)	36.0	33.9	33.0	34.8	27.6	31.8	35.3	37.6	35.2	35	47.4
令和3年	Lden	34.7	36.7	36.3	36.3	35.8	34.6	30.3	30.6	33.1	34.7	37.2	36.9	35	47.5
令和4年	Lden	35.8	34.1	37.5	37.5	37.6	37.9	34.6	32.9	36.3	38.6	40.5	41.6	38	50.7
令和5年	Lden	40.3	38.7	42.9	42.7	42.1	41.5	37.8	38.1	42.0	44.1	44.5	44.6	42	55.5
令和5年	騒音発生回数	626	398	1,171	1,178	1,207	1,195	368	450	1,018	1,470	1,435	1,813	12,329	
令和5年	騒音の最大値の平均（dB）	62.8	62.4	63.0	63.0	62.6	62.0	64.0	63.1	62.9	62.5	62.7	62.4	62.7	

※平成25年度から航空機騒音に係る環境基準の改正により航空機騒音の評価指標が、WECPNLからLdenに変更されました。

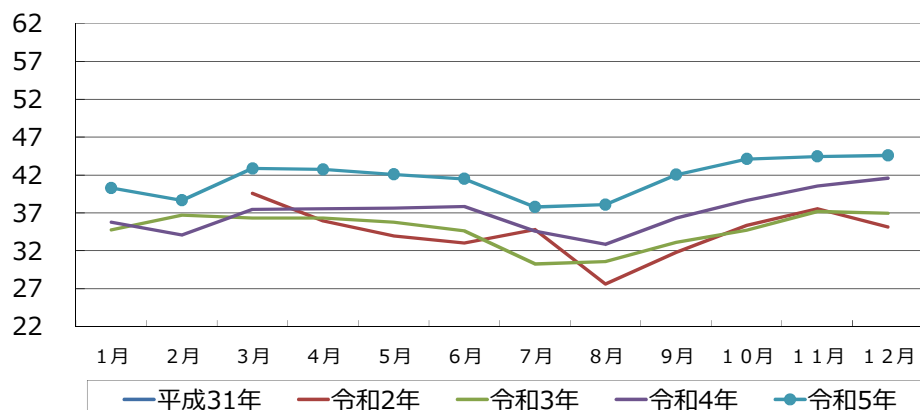
※Ldenとは、「時間帯補正等価騒音レベル」のことで、夕方の騒音、夜間の騒音に重み付けを行い評価した1日の等価騒音レベルを示します。単位はデシベル（dB）。

※WECPNLとは、「加重等価継続感覚騒音レベル」のことで、昭和48年から平成24年までの間において適用されていた航空機騒音に係る環境基準です。

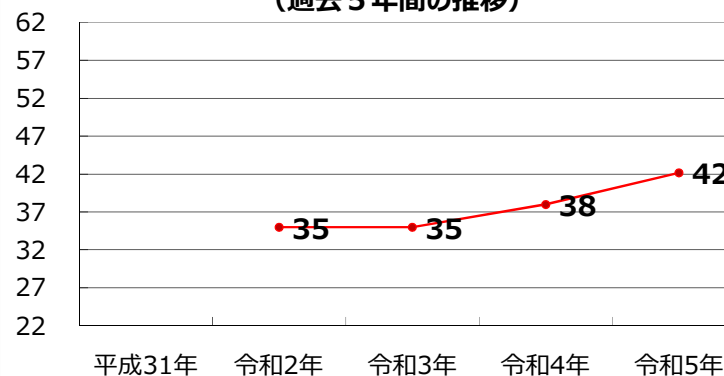
※騒音の最大値の平均は騒音の発生ごとに観測された騒音レベルの最大値をパワー平均した値であり、騒音発生回数とともにWECPNLの算出に用いられます。単位はデシベル（dB）。

※令和2年3月29日より測定開始（3月については測定日数が少ないため、参考値。）。

航空機騒音監視測定局における月間Ldenの変化



騒音監視測定局における年間Ldenの変化
(過去5年間の推移)



羽田空港 航空機騒音監視測定局における航空機騒音測定結果

国立医薬品食品衛生研究所 (神奈川県川崎市川崎区殿町3-25-26)

		1月	2月	3月	4月	5月	6月	7月	8月	9月	10月	11月	12月	年間値	WECPNL 年間値(参考)
平成31年	Lden	/	/	/	/	/	/	/	/	/	/	/	/	/	/
令和2年	Lden	/	/	(44.4)	52.5	49.9	53.2	55.8	56.5	52.7	49.9	52.2	48.6	53	66.6
令和3年	Lden	41.8	51.6	54.4	55.9	55.6	56.0	55.1	56.5	52.1	53.3	54.8	51.8	54	68.4
令和4年	Lden	47.7	49.9	54.0	56.3	57.6	58.3	58.7	56.6	53.4	52.3	51.5	51.3	55	69.4
令和5年	Lden	52.6	52.0	56.7	58.2	58.7	59.3	60.6	59.9	58.6	57.4	58.2	56.1	58	72.7
令和5年	騒音発生回数	624	512	1,083	1,274	1,394	1,421	1,906	1,695	1,356	1,023	1,217	1,031	14,536	/
令和5年	騒音の最大値の平均 (dB)	80.1	79.7	81.8	82.6	82.8	83.4	83.6	83.5	82.8	82.8	82.7	81.5	82.7	/

※平成25年度から航空機騒音に係る環境基準の改正により航空機騒音の評価指標が、WECPNLからLdenに変更されました。

※Ldenとは、「時間帯補正等価騒音レベル」のことで、夕方の騒音、夜間の騒音に重み付けを行い評価した1日の等価騒音レベルを示します。単位はデシベル (dB)。

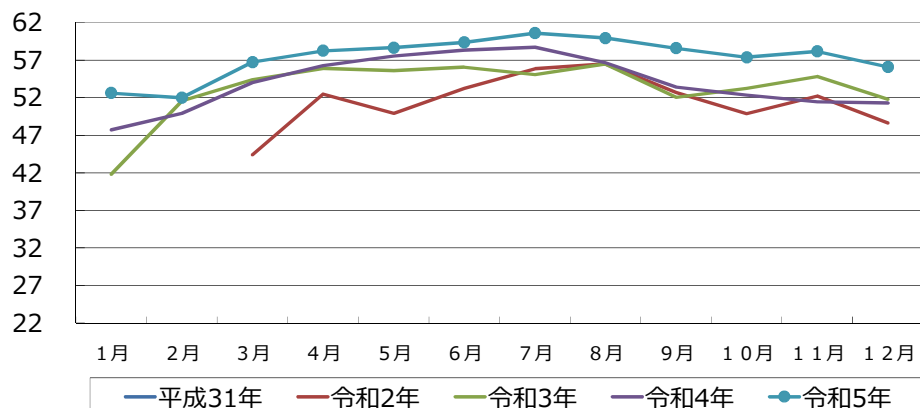
※WECPNLとは、「加重等価継続感覚騒音レベル」のことで、昭和48年から平成24年までの間において適用されていた航空機騒音に係る環境基準です。

※騒音の最大値の平均は騒音の発生ごとに観測された騒音レベルの最大値をパワー平均した値であり、騒音発生回数とともにWECPNLの算出に用いられます。単位はデシベル (dB)。

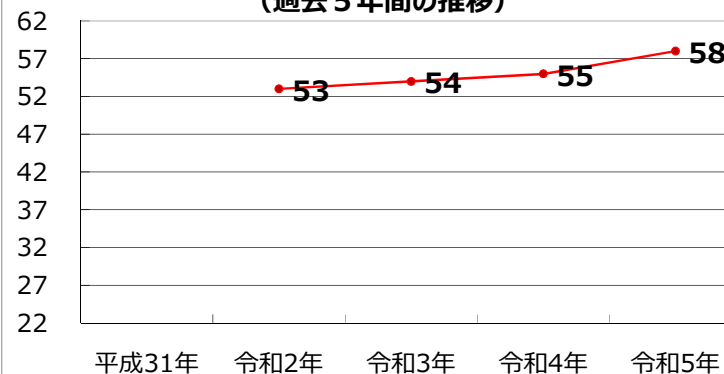
※令和2年3月29日より測定開始 (3月については測定日数が少ないため、参考値。)

※機器更新のため令和3年1月12日～1月13日は欠測

航空機騒音監視測定局における月間 Lden の変化



騒音監視測定局における年間 Lden の変化
(過去5年間の推移)



羽田空港 航空機騒音監視測定局における航空機騒音測定結果

上志津中学校（千葉県佐倉市上志津866）

		1月	2月	3月	4月	5月	6月	7月	8月	9月	10月	11月	12月	年間値	WECPNL 年間値（参考）
平成31年	Lden	39.4	39.7	42.4	43.9	44.7	43.1	42.8	43.4	38.5	38.9	36.1	33.4	42	53.5
令和2年	Lden	36.6	36.5	40.7	36.1	34.3	35.4	40.4	38.3	33.1	32.4	37.2	35.3	37	49.0
令和3年	Lden	30.9	38.3	39.1	39.9	40.3	39.0	38.8	36.8	32.2	38.2	39.4	37.9	38	50.0
令和4年	Lden	32.7	33.0	40.1	40.2	41.5	42.4	43.1	40.1	32.9	36.2	38.8	36.1	39	51.3
令和5年	Lden	35.7	38.9	41.8	43.8	44.5	44.6	44.8	43.1	39.4	41.1	41.9	40.1	42	53.9
令和5年	騒音発生回数	589	637	1,143	1,882	2,041	2,454	2,391	1,516	1,411	1,067	1,359	1,081	17,571	
令和5年	騒音の最大値の平均（dB）	59.4	61.3	61.2	61.9	60.9	60.2	60.5	60.6	60.6	60.4	61.0	60.7	60.8	

※平成25年度から航空機騒音に係る環境基準の改正により航空機騒音の評価指標が、WECPNLからLdenに変更されました。

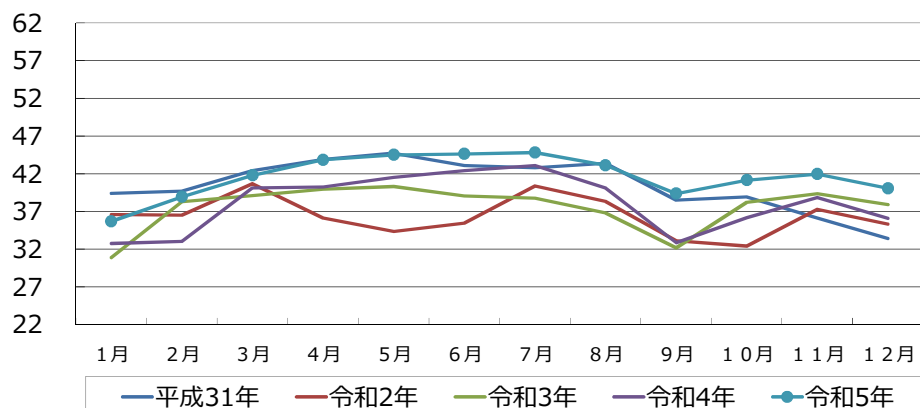
※Ldenとは、「時間帯補正等価騒音レベル」のことで、夕方の騒音、夜間の騒音に重み付けを行い評価した1日の等価騒音レベルを示します。単位はデシベル（dB）。

※WECPNLとは、「加重等価継続感覚騒音レベル」のことで、昭和48年から平成24年までの間において適用されていた航空機騒音に係る環境基準です。

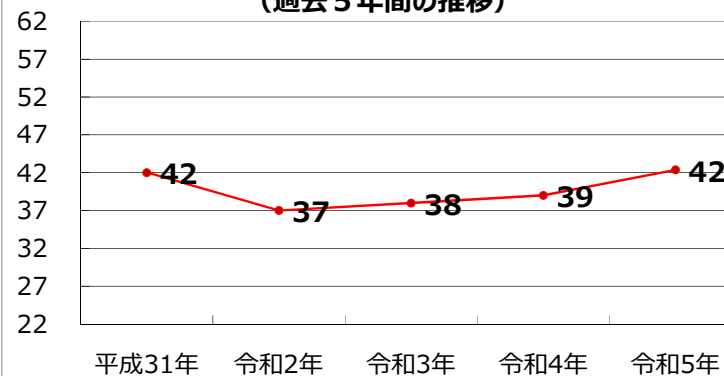
※騒音の最大値の平均は騒音の発生ごとに観測された騒音レベルの最大値をパワー平均した値であり、騒音発生回数とともにWECPNLの算出に用いられます。単位はデシベル（dB）。

※機器不具合のため令和元年9月9日～12日は欠測

航空機騒音監視測定局における月間Ldenの変化



騒音監視測定局における年間Ldenの変化
(過去5年間の推移)



羽田空港 航空機騒音監視測定局における航空機騒音測定結果

みそら小学校（千葉県四街道市みそら2-13）

		1月	2月	3月	4月	5月	6月	7月	8月	9月	10月	11月	12月	年間値	WECPNL 年間値（参考）
平成31年	Lden	39.5	39.0	42.7	43.2	44.6	43.3	41.0	43.0	40.0	39.4	36.4	31.5	41	53.2
令和2年	Lden	35.5	37.0	40.3	36.2	32.4	34.5	37.1	37.6	35.1	31.7	36.5	33.6	36	48.2
令和3年	Lden	28.9	35.6	37.6	38.1	39.1	38.8	38.0	36.8	33.4	36.8	37.8	37.7	37	48.8
令和4年	Lden	30.3	31.9	38.5	39.8	41.5	41.9	42.2	40.4	33.0	36.8	37.0	35.1	39	50.5
令和5年	Lden	34.0	38.6	41.8	43.8	43.7	43.6	45.1	44.2	42.6	41.4	41.8	39.7	42	53.9
令和5年	騒音発生回数	340	437	1,052	1,690	1,730	1,591	2,145	1,715	1,415	973	1,214	795	15,097	
令和5年	騒音の最大値の平均（dB）	60.7	62.5	61.7	62.1	61.4	61.2	61.3	61.2	61.0	61.3	61.7	62.0	61.5	

※平成25年度から航空機騒音に係る環境基準の改正により航空機騒音の評価指標が、WECPNLからLdenに変更されました。

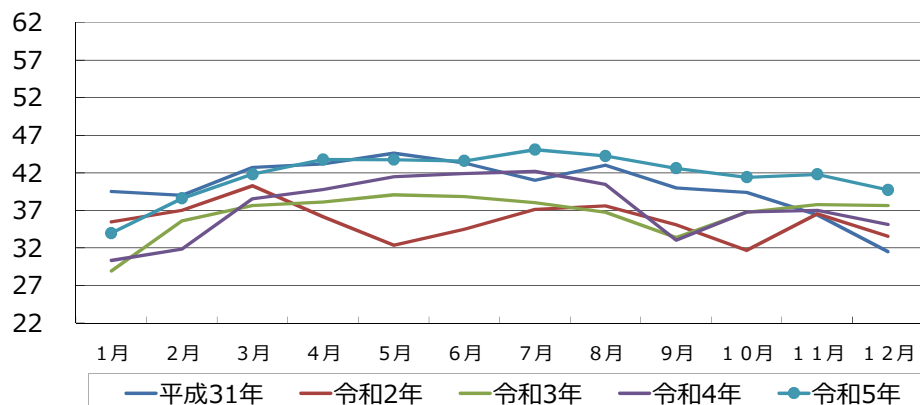
※Ldenとは、「時間帯補正等価騒音レベル」のことで、夕方の騒音、夜間の騒音に重み付けを行い評価した1日の等価騒音レベルを示します。単位はデシベル（dB）。

※WECPNLとは、「加重等価継続感覚騒音レベル」のことで、昭和48年から平成24年までの間において適用されていた航空機騒音に係る環境基準です。

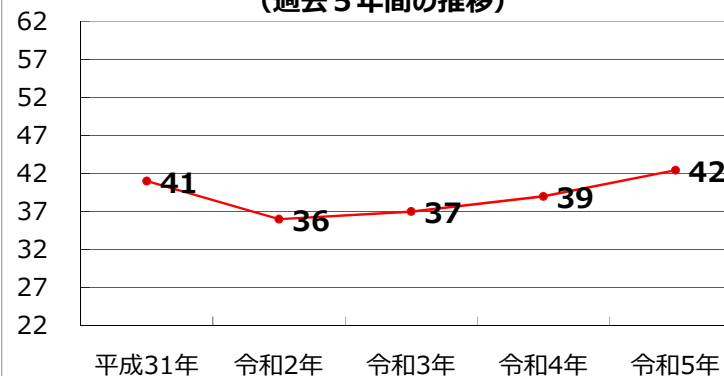
※騒音の最大値の平均は騒音の発生ごとに観測された騒音レベルの最大値をパワー平均した値であり、騒音発生回数とともにWECPNLの算出に用いられます。単位はデシベル（dB）。

※停電及び機器不具合のため令和元年9月10日～18日は欠測

航空機騒音監視測定局における月間Ldenの変化



騒音監視測定局における年間Ldenの変化
(過去5年間の推移)



羽田空港 航空機騒音監視測定局における航空機騒音測定結果

交通局大島総合庁舎（東京都江東区大島9-9-22）

		1月	2月	3月	4月	5月	6月	7月	8月	9月	10月	11月	12月	年間値	WECPNL 年間値（参考）
平成31年	Lden	/	/	/	/	/	/	/	/	/	/	/	/		
令和2年	Lden	/	/	(47.4)	42.6	38.7	40.6	39.8	36.3	37.9	42.4	43.3	42.6	42	53.5
令和3年	Lden	35.0	40.3	43.5	42.4	37.8	29.2	27.7	20.3	31.3	43.2	46.0	46.1	41	52.8
令和4年	Lden	/	/	/	/	/	/	/	/	/	/	/	/		
令和5年	Lden	/	/	/	/	/	/	/	/	/	/	/	/		
令和4年	騒音発生回数	/	/	/	/	/	/	/	/	/	/	/	/		
令和4年	騒音の最大値の平均（dB）	/	/	/	/	/	/	/	/	/	/	/	/		

※平成25年度から航空機騒音に係る環境基準の改正により航空機騒音の評価指標が、WECPNLからLdenに変更されました。

※Ldenとは、「時間帯補正等価騒音レベル」のことで、夕方の騒音、夜間の騒音に重み付けを行い評価した1日の等価騒音レベルを示します。単位はデシベル（dB）。

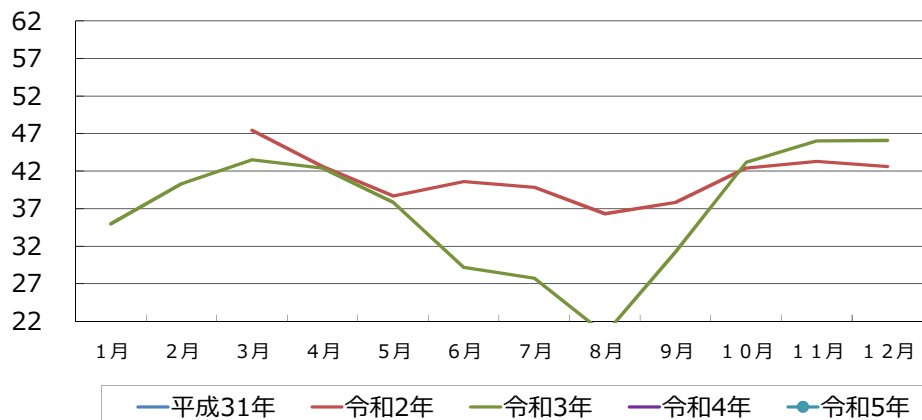
※WECPNLとは、「加重等価継続感覚騒音レベル」のことで、昭和48年から平成24年までの間において適用されていた航空機騒音に係る環境基準です。

※騒音の最大値の平均は騒音の発生ごとに観測された騒音レベルの最大値をパワー平均した値であり、騒音発生回数とともにWECPNLの算出に用いられます。単位はデシベル（dB）。

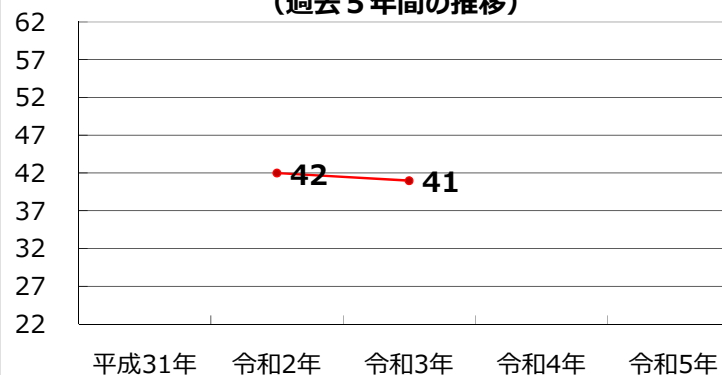
※令和3年6月～9月にかけて、庁舎屋上のダクトから排気音が継続的に発生しており、その影響を排除した結果、航空機の騒音として評価できる騒音が減少。

※東大島文化センターへの移設により令和3年12月19日をもって測定終了。

航空機騒音監視測定局における月間Ldenの変化



騒音監視測定局における年間Ldenの変化
(過去5年間の推移)



羽田空港 航空機騒音監視測定局における航空機騒音測定結果

東大島文化センター（東京都江東区大島8-33-9）

		1月	2月	3月	4月	5月	6月	7月	8月	9月	10月	11月	12月	年間値	WECPNL 年間値（参考）
平成31年	Lden	/	/	/	/	/	/	/	/	/	/	/	/		
令和2年	Lden	/	/	/	/	/	/	/	/	/	/	/	/		
令和3年	Lden	/	/	/	/	/	/	/	/	/	/	/	45.9	46	56.0
令和4年	Lden	44.7	43.9	45.1	44.9	43.7	42.3	39.9	41.7	44.9	46.6	47.3	46.5	45	55.3
令和5年	Lden	45.9	45.5	46.7	44.1	45.0	44.1	40.8	41.4	44.0	47.5	46.8	47.7	45	56.2
令和5年	騒音発生回数	2,554	2,042	2,707	1,712	1,930	1,656	952	1,097	1,740	3,160	2,592	3,215	25,357	
令和5年	騒音の最大値の平均（dB）	64.0	64.5	64.9	64.3	64.6	64.0	63.3	63.5	63.8	64.9	64.8	64.6	64.4	

※平成25年度から航空機騒音に係る環境基準の改正により航空機騒音の評価指標が、WECPNLからLdenに変更されました。

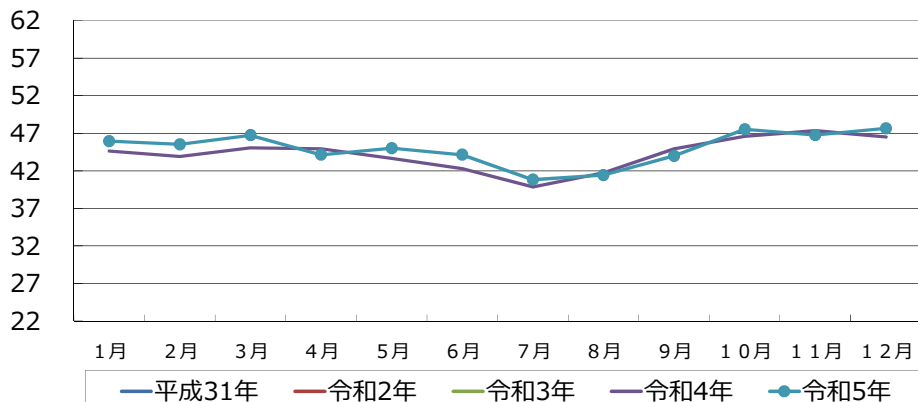
※Ldenとは、「時間帯補正等価騒音レベル」のことで、夕方の騒音、夜間の騒音に重み付けを行い評価した1日の等価騒音レベルを示します。単位はデシベル（dB）。

※WECPNLとは、「加重等価継続感覚騒音レベル」のことで、昭和48年から平成24年までの間において適用されていた航空機騒音に係る環境基準です。

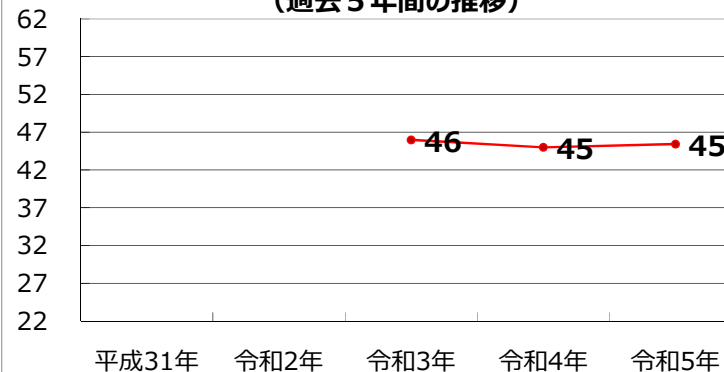
※騒音の最大値の平均は騒音の発生ごとに観測された騒音レベルの最大値をパワー平均した値であり、騒音発生回数とともにWECPNLの算出に用いられます。単位はデシベル（dB）。

※令和3年12月23日より測定開始。

航空機騒音監視測定局における月間Ldenの変化



騒音監視測定局における年間Ldenの変化
(過去5年間の推移)



羽田空港 航空機騒音監視測定局における航空機騒音測定結果

第五葛西小学校（東京都江戸川区北葛西2-13-33）

		1月	2月	3月	4月	5月	6月	7月	8月	9月	10月	11月	12月	年間値	WECPNL 年間値（参考）
平成31年	Lden	/	/	/	/	/	/	/	/	/	/	/	/		
令和2年	Lden	/	/	(47.5)	43.1	39.7	42.4	45.5	43.9	44.1	46.6	47.3	47.1	45	56.8
令和3年	Lden	45.0	43.1	45.8	45.9	44.8	44.1	43.3	44.0	45.6	46.4	47.4	47.5	45	57.0
令和4年	Lden	46.5	45.6	46.9	46.5	45.8	45.6	45.4	45.0	47.5	48.1	49.5	48.5	47	58.5
令和5年	Lden	47.9	48.0	48.7	47.0	48.0	48.2	44.6	47.2	47.2	48.4	49.0	49.5	48	59.6
令和5年	騒音発生回数	3,209	2,786	3,135	2,209	2,677	2,757	1,443	2,629	2,360	2,935	2,874	3,600	32,614	
令和5年	騒音の最大値の平均（dB）	66.1	66.7	67.0	66.5	66.5	65.6	64.7	64.5	65.4	67.2	67.4	67.2	66.4	

※平成25年度から航空機騒音に係る環境基準の改正により航空機騒音の評価指標が、WECPNLからLdenに変更されました。

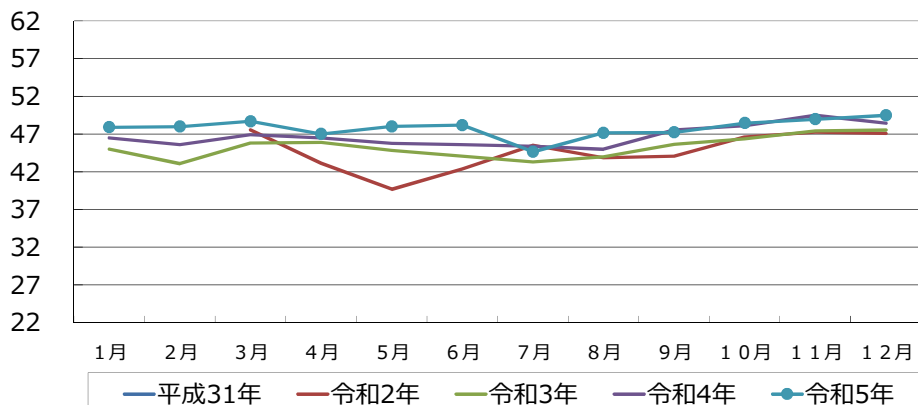
※Ldenとは、「時間帯補正等価騒音レベル」のことで、夕方の騒音、夜間の騒音に重み付けを行い評価した1日の等価騒音レベルを示します。単位はデシベル（dB）。

※WECPNLとは、「加重等価継続感覚騒音レベル」のことで、昭和48年から平成24年までの間において適用されていた航空機騒音に係る環境基準です。

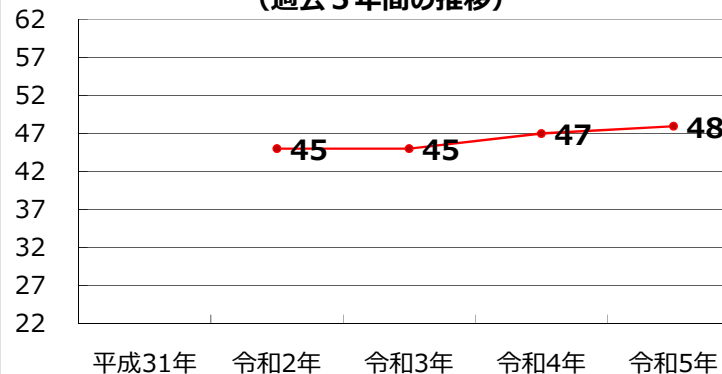
※騒音の最大値の平均は騒音の発生ごとに観測された騒音レベルの最大値をパワー平均した値であり、騒音発生回数とともにWECPNLの算出に用いられます。単位はデシベル（dB）。

※令和2年3月29日より測定開始（3月については測定日数が少ないため、参考値。）。

航空機騒音監視測定局における月間Ldenの変化



騒音監視測定局における年間Ldenの変化
(過去5年間の推移)



羽田空港 航空機騒音監視測定局における航空機騒音測定結果

落合第二小学校 (東京都新宿区上落合2-10-23)

		1月	2月	3月	4月	5月	6月	7月	8月	9月	10月	11月	12月	年間値	WECPNL 年間値 (参考)
平成31年	Lden	/	/	/	/	/	/	/	/	/	/	/	/	/	/
令和2年	Lden	/	/	(35.0)	41.8	39.0	39.0	42.1	43.4	37.9	36.2	39.2	36.3	40	51.2
令和3年	Lden	30.1	38.6	40.5	42.3	42.5	41.3	40.1	42.3	37.8	38.8	41.1	38.6	40	51.8
令和4年	Lden	35.7	38.2	41.5	42.9	43.9	43.7	44.3	42.5	38.6	37.6	37.0	36.9	41	52.8
令和5年	Lden	39.0	38.9	43.0	44.4	44.5	44.5	45.2	45.2	43.5	42.8	43.4	41.8	43	54.9
令和5年	騒音発生回数	399	341	1,080	1,503	1,687	1,762	2,086	1,388	1,490	1,103	1,147	894	14,880	/
令和5年	騒音の最大値の平均 (dB)	66.1	66.4	66.2	66.1	65.8	65.3	65.2	65.6	65.0	65.6	65.5	65.6	65.6	/

※平成25年度から航空機騒音に係る環境基準の改正により航空機騒音の評価指標が、WECPNLからLdenに変更されました。

※Ldenとは、「時間帯補正等価騒音レベル」のことで、夕方の騒音、夜間の騒音に重み付けを行い評価した1日の等価騒音レベルを示します。単位はデシベル (dB)。

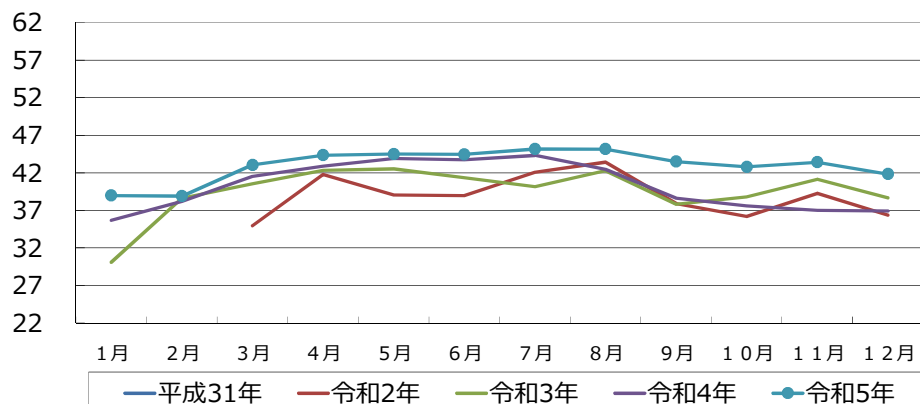
※WECPNLとは、「加重等価継続感覚騒音レベル」のことで、昭和48年から平成24年までの間において適用されていた航空機騒音に係る環境基準です。

※騒音の最大値の平均は騒音の発生ごとに観測された騒音レベルの最大値をパワー平均した値であり、騒音発生回数とともにWECPNLの算出に用いられます。単位はデシベル (dB)。

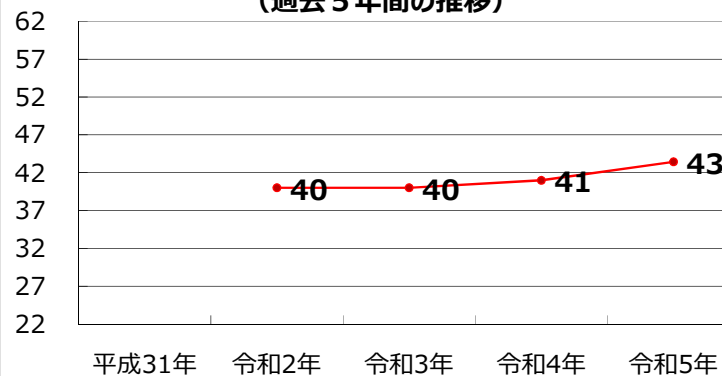
※令和2年3月29日より測定開始 (3月については測定日数が少ないため、参考値。)

※機器故障のため令和3年2月16日は欠測

航空機騒音監視測定局における月間 L d e n の変化



騒音監視測定局における年間 L d e n の変化
(過去5年間の推移)



羽田空港 航空機騒音監視測定局における航空機騒音測定結果

八潮ポンプ所 (東京都品川区八潮5-7-6)

		1月	2月	3月	4月	5月	6月	7月	8月	9月	10月	11月	12月	年間値	WECPNL 年間値 (参考)
平成31年	Lden	/	/	/	/	/	/	/	/	/	/	/	/	/	/
令和2年	Lden	/	/	(45.5)	42.5	41.7	42.2	42.1	35.7	43.0	45.1	45.2	44.7	43	56.0
令和3年	Lden	43.5	43.9	45.1	45.0	44.7	44.8	40.7	41.4	44.1	44.3	46.2	44.7	44	57.1
令和4年	Lden	43.0	43.2	46.4	46.6	45.9	46.1	44.1	42.7	46.6	47.4	48.1	47.5	46	59.0
令和5年	Lden	47.6	47.1	49.4	49.2	49.1	48.9	44.1	46.4	49.1	50.4	50.4	50.0	49	61.9
令和5年	騒音発生回数	1,385	1,083	1,703	1,633	1,675	1,799	466	957	1,492	2,220	1,858	2,249	18,520	/
令和5年	騒音の最大値の平均 (dB)	66.6	67.1	68.5	68.7	69.4	68.8	70.9	69.9	68.9	67.4	67.9	66.7	68.3	/

※平成25年度から航空機騒音に係る環境基準の改正により航空機騒音の評価指標が、WECPNLからLdenに変更されました。

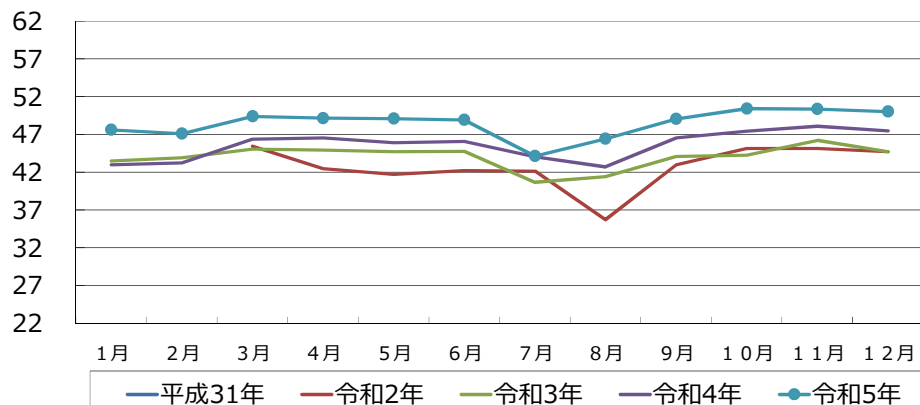
※Ldenとは、「時間帯補正等価騒音レベル」のことで、夕方の騒音、夜間の騒音に重み付けを行い評価した1日の等価騒音レベルを示します。単位はデシベル (dB)。

※WECPNLとは、「加重等価継続感覚騒音レベル」のことで、昭和48年から平成24年までの間において適用されていた航空機騒音に係る環境基準です。

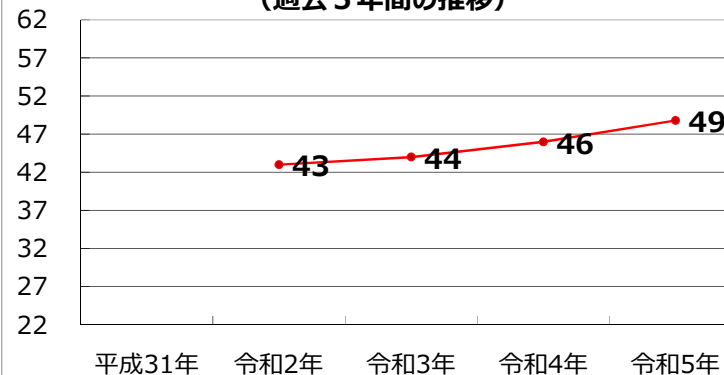
※騒音の最大値の平均は騒音の発生ごとに観測された騒音レベルの最大値をパワー平均した値であり、騒音発生回数とともにWECPNLの算出に用いられます。単位はデシベル (dB)。

※令和2年3月29日より測定開始 (3月については測定日数が少ないため、参考値。)

航空機騒音監視測定局における月間 Lden の変化



騒音監視測定局における年間 Lden の変化 (過去5年間の推移)



羽田空港 航空機騒音監視測定局における航空機騒音測定結果

下水道局品川出張所 (東京都品川区西品川1-8-1)

		1月	2月	3月	4月	5月	6月	7月	8月	9月	10月	11月	12月	年間値	WECPNL 年間値 (参考)
平成31年	Lden	/	/	/	/	/	/	/	/	/	/	/	/	/	/
令和2年	Lden	/	/	/	43.5	43.2	44.7	46.1	47.0	42.6	40.2	43.1	37.3	44	56.8
令和3年	Lden	30.0	45.3	45.3	46.0	47.2	46.2	45.1	47.3	41.5	43.2	45.6	42.0	45	57.9
令和4年	Lden	38.6	42.7	45.0	46.0	47.1	48.0	49.9	48.0	44.6	42.9	41.4	41.4	46	58.7
令和5年	Lden	43.6	43.5	48.3	49.5	49.9	50.1	51.0	50.3	49.3	47.4	47.9	45.8	49	61.6
令和5年	騒音発生回数	210	181	560	777	792	887	1179	955	747	464	471	325	7,548	/
令和5年	騒音の最大値の平均 (dB)	75.3	75.3	75.6	75.2	75.6	75.3	75.2	75.4	75.2	75.4	75.5	75.5	75.3	/

※平成25年度から航空機騒音に係る環境基準の改正により航空機騒音の評価指標が、WECPNLからLdenに変更されました。

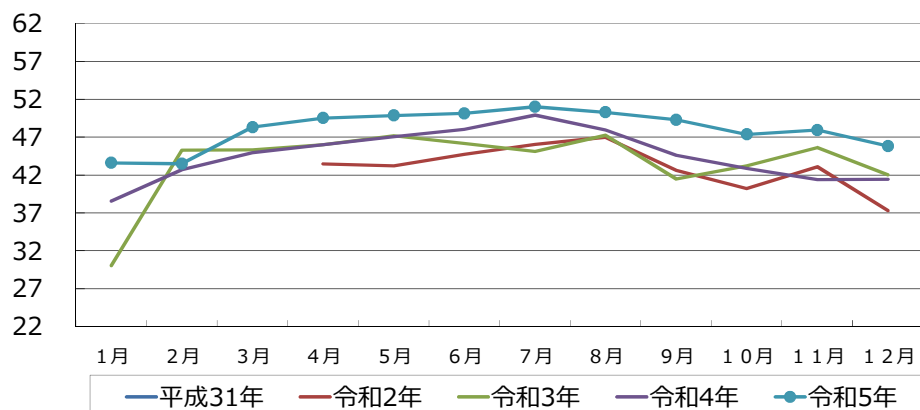
※Ldenとは、「時間帯補正等価騒音レベル」のことで、夕方の騒音、夜間の騒音に重み付けを行い評価した1日の等価騒音レベルを示します。単位はデシベル (dB)。

※WECPNLとは、「加重等価継続感覚騒音レベル」のことで、昭和48年から平成24年までの間において適用されていた航空機騒音に係る環境基準です。

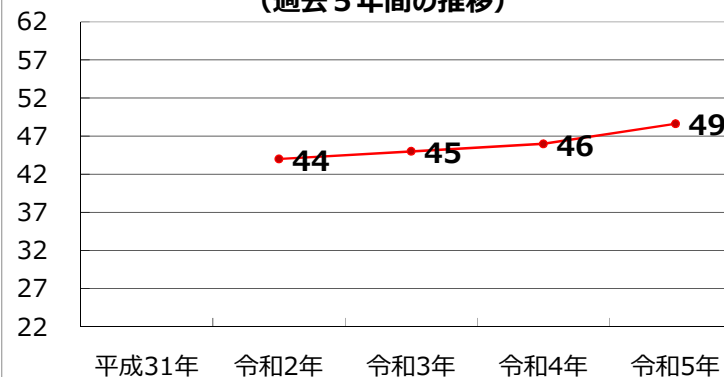
※騒音の最大値の平均は騒音の発生ごとに観測された騒音レベルの最大値をパワー平均した値であり、騒音発生回数とともにWECPNLの算出に用いられます。単位はデシベル (dB)。

※令和2年3月29日より測定開始 (3月については測定日数が少ないため、参考値。)

航空機騒音監視測定局における月間 Lden の変化



騒音監視測定局における年間 Lden の変化 (過去5年間の推移)



羽田空港 航空機騒音監視測定局における航空機騒音測定結果

都立高専品川キャンパス（東京都品川区東大井1-10-40）

		1月	2月	3月	4月	5月	6月	7月	8月	9月	10月	11月	12月	年間値	WECPNL 年間値（参考）
平成31年	Lden	/	/	/	/	/	/	/	/	/	/	/	/	/	/
令和2年	Lden	/	/	(39.5)	42.5	41.5	42.4	43.1	43.6	40.7	40.3	42.2	40.2	42	54.8
令和3年	Lden	38.1	41.9	43.2	44.1	44.2	43.0	41.7	43.6	41.0	41.6	43.7	41.5	43	56.3
令和4年	Lden	37.6	40.0	44.1	45.1	46.0	45.8	46.0	44.7	43.2	43.4	43.7	43.2	44	57.8
令和5年	Lden	43.8	43.2	46.8	47.5	47.2	47.2	47.4	46.8	46.7	46.5	47.5	46.2	47	60.4
令和5年	騒音発生回数	1,078	762	1,874	2,205	2,265	2,539	3,025	2,573	2,087	1,837	1,891	1,606	23,742	/
令和5年	騒音の最大値の平均（dB）	66.1	67.2	67.9	67.9	67.9	67.4	67.5	67.5	67.1	66.8	67.5	66.8	67.4	/

※平成25年度から航空機騒音に係る環境基準の改正により航空機騒音の評価指標が、WECPNLからLdenに変更されました。

※Ldenとは、「時間帯補正等価騒音レベル」のことで、夕方の騒音、夜間の騒音に重み付けを行い評価した1日の等価騒音レベルを示します。単位はデシベル（dB）。

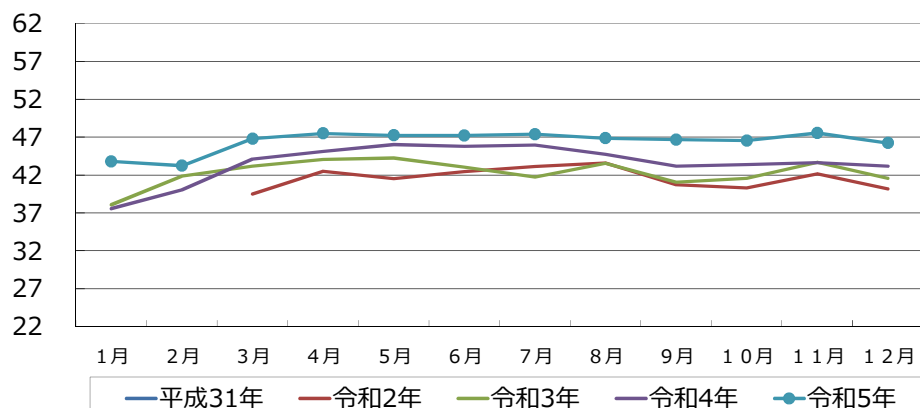
※WECPNLとは、「加重等価継続感覚騒音レベル」のことで、昭和48年から平成24年までの間において適用されていた航空機騒音に係る環境基準です。

※騒音の最大値の平均は騒音の発生ごとに観測された騒音レベルの最大値をパワー平均した値であり、騒音発生回数とともにWECPNLの算出に用いられます。単位はデシベル（dB）。

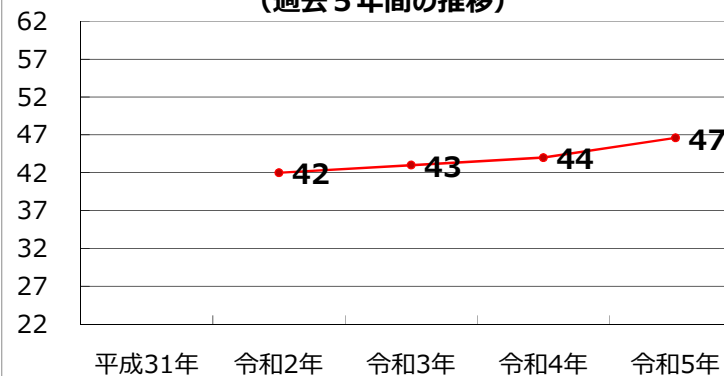
※令和2年3月29日より測定開始（3月については測定日数が少ないため、参考値。）。

※停電のため令和3年12月28日～令和4年1月4日は欠測。

航空機騒音監視測定局における月間Ldenの変化



騒音監視測定局における年間Ldenの変化
(過去5年間の推移)



羽田空港 航空機騒音監視測定局における航空機騒音測定結果

田道小学校 (東京都目黒区目黒1-15-28)

		1月	2月	3月	4月	5月	6月	7月	8月	9月	10月	11月	12月	年間値	WECPNL 年間値 (参考)
平成31年	Lden	/	/	/	/	/	/	/	/	/	/	/	/	/	/
令和2年	Lden	/	/	(34.8)	40.9	40.5	41.4	42.9	42.4	39.9	38.3	40.7	37.2	40	52.5
令和3年	Lden	30.8	42.8	42.2	43.4	44.2	43.6	42.1	42.7	40.0	41.2	43.4	40.5	42	54.3
令和4年	Lden	37.2	40.0	43.0	44.2	45.2	45.8	45.5	44.6	41.1	39.5	38.7	38.2	43	55.0
令和5年	Lden	40.6	39.8	44.8	46.7	46.7	47.0	47.3	46.9	45.7	44.5	45.0	42.8	45	57.6
令和5年	騒音発生回数	212	177	522	755	823	875	974	798	760	472	483	333	7,184	/
令和5年	騒音の最大値の平均 (dB)	70.9	70.9	71.7	71.9	71.6	71.7	71.5	71.8	70.9	71.7	71.6	71.5	71.5	/

※平成25年度から航空機騒音に係る環境基準の改正により航空機騒音の評価指標が、WECPNLからLdenに変更されました。

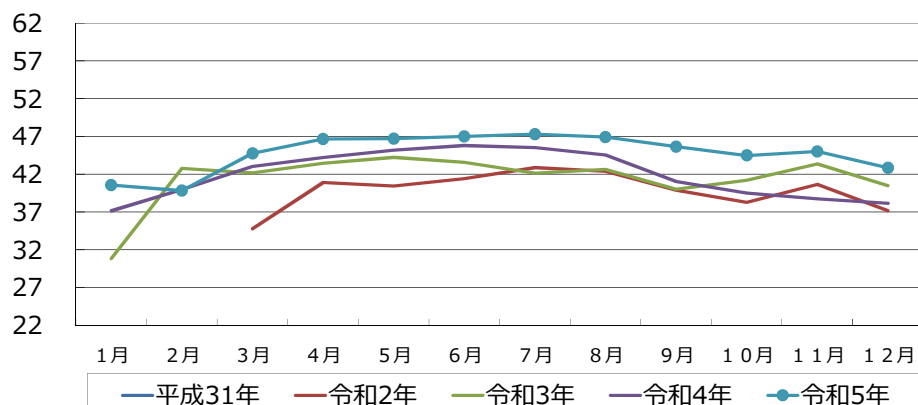
※Ldenとは、「時間帯補正等価騒音レベル」のことで、夕方の騒音、夜間の騒音に重み付けを行い評価した1日の等価騒音レベルを示します。単位はデシベル (dB)。

※WECPNLとは、「加重等価継続感覚騒音レベル」のことで、昭和48年から平成24年までの間において適用されていた航空機騒音に係る環境基準です。

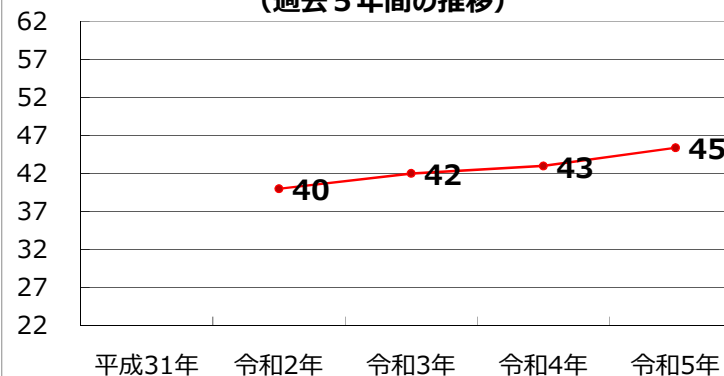
※騒音の最大値の平均は騒音の発生ごとに観測された騒音レベルの最大値をパワー平均した値であり、騒音発生回数とともにWECPNLの算出に用いられます。単位はデシベル (dB)。

※令和2年3月29日より測定開始 (3月については測定日数が少ないため、参考値。)

航空機騒音監視測定局における月間 L d e n の変化



騒音監視測定局における年間 L d e n の変化
(過去5年間の推移)



羽田空港 航空機騒音監視測定局における航空機騒音測定結果

広尾中学校 (東京都渋谷区東4-13-25)

		1月	2月	3月	4月	5月	6月	7月	8月	9月	10月	11月	12月	年間値	WECPNL 年間値(参考)
平成31年	Lden	/	/	/	/	/	/	/	/	/	/	/	/	/	/
令和2年	Lden	/	/	(37.1)	41.7	40.4	41.3	42.6	42.8	38.8	38.9	40.1	38.7	41	51.9
令和3年	Lden	30.0	41.3	41.5	42.9	43.2	42.3	41.3	43.0	39.2	40.3	42.4	39.5	41	52.5
令和4年	Lden	36.2	38.8	42.0	43.4	44.3	44.4	44.6	43.8	40.8	39.3	39.3	39.2	42	53.2
令和5年	Lden	40.6	40.7	44.7	46.0	46.0	46.1	46.6	45.2	44.6	43.3	44.5	42.7	45	55.8
令和5年	騒音発生回数	523	456	1,282	1,750	1,839	1,982	2,391	1,726	1,484	981	1,188	804	16,406	
令和5年	騒音の最大値の平均 (dB)	66.0	67.1	66.9	66.7	66.6	66.0	65.7	65.9	65.7	66.3	66.3	66.4	66.2	

※平成25年度から航空機騒音に係る環境基準の改正により航空機騒音の評価指標が、WECPNLからLdenに変更されました。

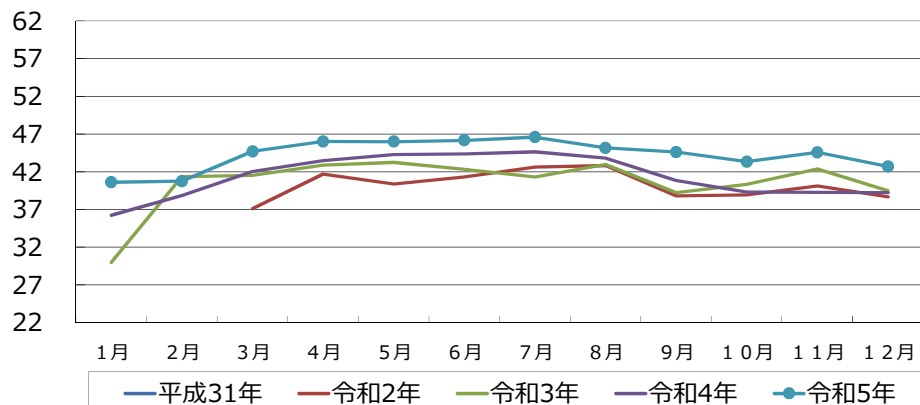
※Ldenとは、「時間帯補正等価騒音レベル」のことで、夕方の騒音、夜間の騒音に重み付けを行い評価した1日の等価騒音レベルを示します。単位はデシベル (dB)。

※WECPNLとは、「加重等価継続感覚騒音レベル」のことで、昭和48年から平成24年までの間において適用されていた航空機騒音に係る環境基準です。

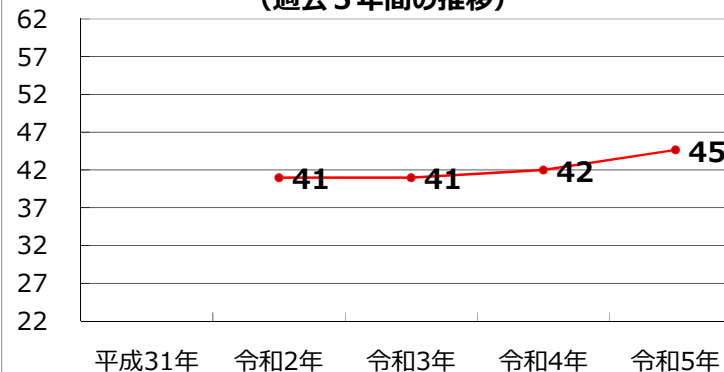
※騒音の最大値の平均は騒音の発生ごとに観測された騒音レベルの最大値をパワー平均した値であり、騒音発生回数とともにWECPNLの算出に用いられます。単位はデシベル (dB)。

※令和2年3月29日より測定開始 (3月については測定日数が少ないため、参考値。)

航空機騒音監視測定局における月間 L d e n の変化



騒音監視測定局における年間 L d e n の変化
(過去5年間の推移)



羽田空港 航空機騒音監視測定局における航空機騒音測定結果

高輪台小学校 (東京都港区高輪2-8-24)

		1月	2月	3月	4月	5月	6月	7月	8月	9月	10月	11月	12月	年間値	WECPNL 年間値 (参考)
平成31年	Lden	/	/	/	/	/	/	/	/	/	/	/	/	/	/
令和2年	Lden	/	/	(31.9)	46.7	45.1	46.7	48.1	48.5	43.8	41.4	44.4	40.2	45	57.7
令和3年	Lden	31.3	44.5	46.1	47.9	48.4	47.0	46.0	47.8	43.8	44.9	47.4	44.1	46	58.3
令和4年	Lden	40.6	42.9	47.0	48.5	49.7	50.3	51.3	49.4	45.6	44.1	43.2	43.2	48	59.3
令和5年	Lden	45.3	45.0	49.7	50.8	50.8	51.0	51.9	51.2	50.3	48.8	49.7	47.8	50	62.0
令和5年	騒音発生回数	435	370	1,125	1,521	1,596	1,796	2,417	1,885	1,514	951	1,078	747	15,435	/
令和5年	騒音の最大値の平均 (dB)	72.5	73.2	73.2	73.0	72.9	72.5	72.2	72.7	72.3	72.9	73.1	73.2	72.7	/

※平成25年度から航空機騒音に係る環境基準の改正により航空機騒音の評価指標が、WECPNLからLdenに変更されました。

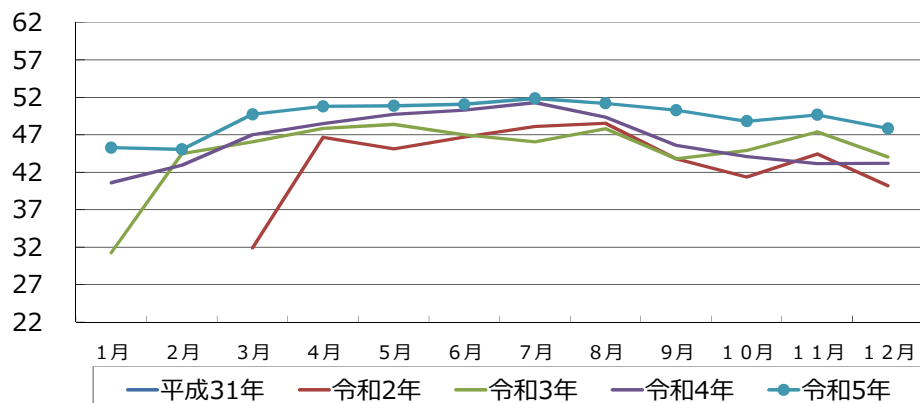
※Ldenとは、「時間帯補正等価騒音レベル」のことで、夕方の騒音、夜間の騒音に重み付けを行い評価した1日の等価騒音レベルを示します。単位はデシベル (dB)。

※WECPNLとは、「加重等価継続感覚騒音レベル」のことで、昭和48年から平成24年までの間において適用されていた航空機騒音に係る環境基準です。

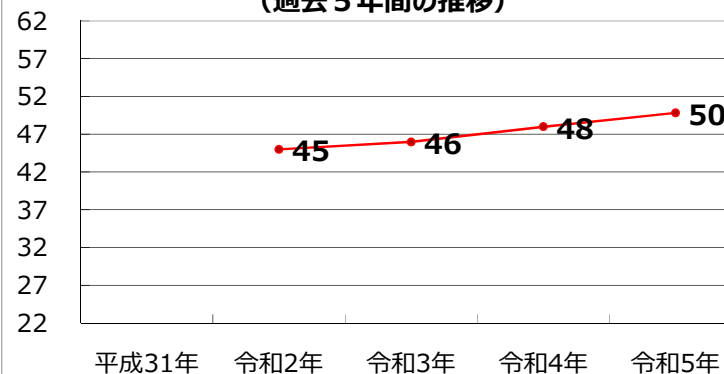
※騒音の最大値の平均は騒音の発生ごとに観測された騒音レベルの最大値をパワー平均した値であり、騒音発生回数とともにWECPNLの算出に用いられます。単位はデシベル (dB)。

※令和2年3月29日より測定開始 (3月については測定日数が少ないため、参考値。)

航空機騒音監視測定局における月間 L d e n の変化



騒音監視測定局における年間 L d e n の変化
(過去5年間の推移)



羽田空港 航空機騒音監視測定局における航空機騒音測定結果

袋小学校 (東京都北区赤羽北2-15-3)

		1月	2月	3月	4月	5月	6月	7月	8月	9月	10月	11月	12月	年間値	WECPNL 年間値 (参考)
平成31年	Lden	/	/	/	/	/	/	/	/	/	/	/	/	/	/
令和2年	Lden	/	/	(31.0)	38.8	36.7	37.7	39.4	37.3	35.8	34.3	36.6	33.1	37	47.9
令和3年	Lden	27.8	36.8	37.9	39.7	39.8	38.6	36.8	39.0	35.1	37.7	39.2	36.9	38	48.8
令和4年	Lden	33.9	36.2	39.0	40.4	41.5	40.9	40.7	38.7	36.3	35.3	35.3	35.6	39	49.6
令和5年	Lden	36.5	36.8	40.8	41.8	41.6	41.5	41.6	40.0	39.4	38.9	40.0	39.1	40	51.2
令和5年	騒音発生回数	371	311	964	1,350	1,324	1,460	1,865	1,281	1,060	706	763	667	12,122	/
令和5年	騒音の最大値の平均 (dB)	63.1	64.4	63.9	63.5	63.3	62.8	62.1	62.1	62.1	63.2	63.6	63.4	63.0	/

※平成25年度から航空機騒音に係る環境基準の改正により航空機騒音の評価指標が、WECPNLからLdenに変更されました。

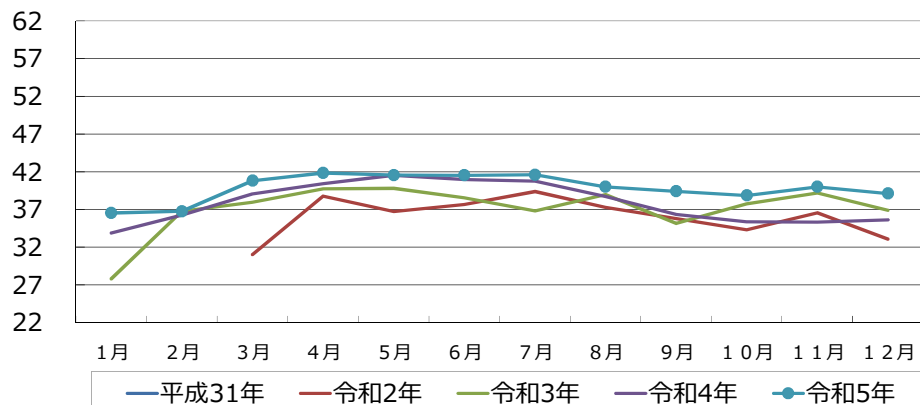
※Ldenとは、「時間帯補正等価騒音レベル」のことで、夕方の騒音、夜間の騒音に重み付けを行い評価した1日の等価騒音レベルを示します。単位はデシベル (dB)。

※WECPNLとは、「加重等価継続感覚騒音レベル」のことで、昭和48年から平成24年までの間において適用されていた航空機騒音に係る環境基準です。

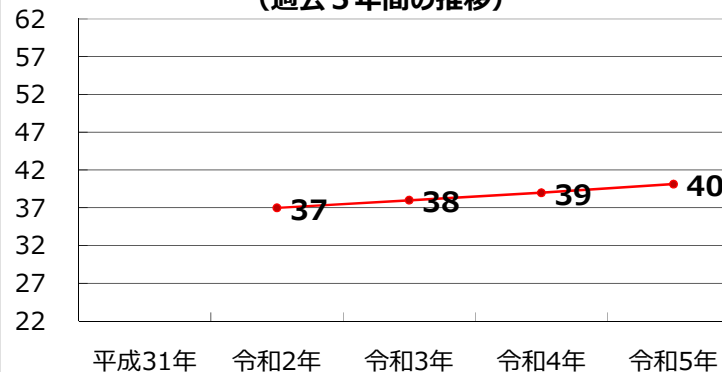
※騒音の最大値の平均は騒音の発生ごとに観測された騒音レベルの最大値をパワー平均した値であり、騒音発生回数とともにWECPNLの算出に用いられます。単位はデシベル (dB)。

※令和2年3月29日より測定開始 (3月については測定日数が少ないため、参考値。)

航空機騒音監視測定局における月間 L d e n の変化



騒音監視測定局における年間 L d e n の変化
(過去5年間の推移)



羽田空港 航空機騒音監視測定局における航空機騒音測定結果

千早小学校 (東京都豊島区千早3-33-5)

		1月	2月	3月	4月	5月	6月	7月	8月	9月	10月	11月	12月	年間値	WECPNL 年間値 (参考)
平成31年	Lden	/	/	/	/	/	/	/	/	/	/	/	/	/	/
令和2年	Lden	/	/	(27.0)	39.8	37.4	38.0	40.2	40.6	35.5	34.6	37.3	34.0	38	49.2
令和3年	Lden	25.4	37.6	39.1	41.0	40.7	39.4	37.9	39.9	36.2	37.2	39.6	37.2	39	50.0
令和4年	Lden	34.4	36.8	40.0	41.2	42.5	41.9	42.4	40.3	36.5	35.8	35.5	35.6	40	50.8
令和5年	Lden	37.0	36.3	41.4	42.3	42.5	42.7	42.9	41.6	41.3	40.5	41.1	39.9	41	52.5
令和5年	騒音発生回数	392	258	999	1,268	1,439	1,683	2,275	1,614	1,470	902	869	730	13,899	/
令和5年	騒音の最大値の平均 (dB)	64.0	64.7	64.6	64.5	64.2	63.4	62.7	62.7	62.9	64.0	64.1	64.2	63.7	/

※平成25年度から航空機騒音に係る環境基準の改正により航空機騒音の評価指標が、WECPNLからLdenに変更されました。

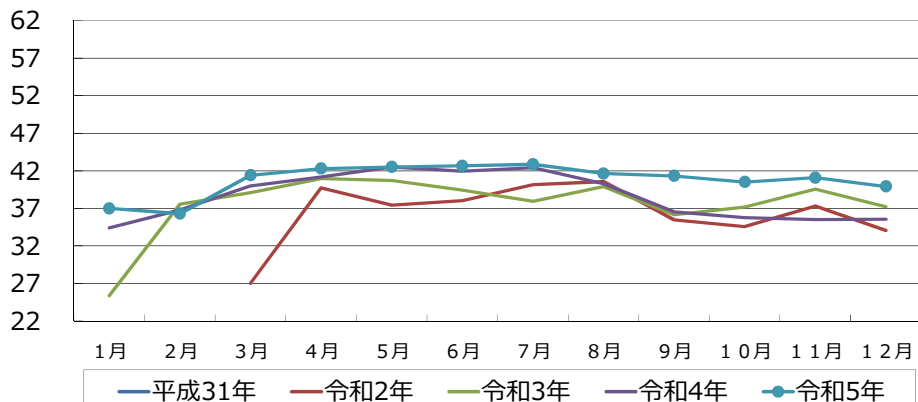
※Ldenとは、「時間帯補正等価騒音レベル」のことで、夕方の騒音、夜間の騒音に重み付けを行い評価した1日の等価騒音レベルを示します。単位はデシベル (dB)。

※WECPNLとは、「加重等価継続感覚騒音レベル」のことで、昭和48年から平成24年までの間において適用されていた航空機騒音に係る環境基準です。

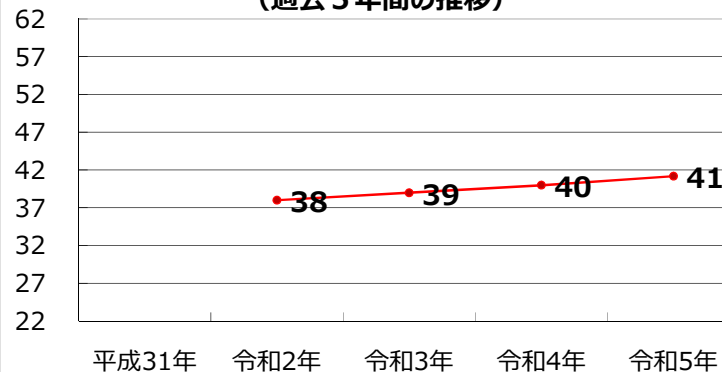
※騒音の最大値の平均は騒音の発生ごとに観測された騒音レベルの最大値をパワー平均した値であり、騒音発生回数とともにWECPNLの算出に用いられます。単位はデシベル (dB)。

※令和2年3月29日より測定開始 (3月については測定日数が少ないため、参考値。)

航空機騒音監視測定局における月間 L d e n の変化



騒音監視測定局における年間 L d e n の変化
(過去5年間の推移)



羽田空港 航空機騒音監視測定局における航空機騒音測定結果

小淀ホーム（東京都中野区中央1-18-3）

		1月	2月	3月	4月	5月	6月	7月	8月	9月	10月	11月	12月	年間値	WECPNL 年間値（参考）
平成31年	Lden	/	/	/	/	/	/	/	/	/	/	/	/	/	/
令和2年	Lden	/	/	(31.3)	41.8	39.6	40.7	41.6	42.6	38.5	37.0	39.6	36.0	40	51.3
令和3年	Lden	28.2	39.6	41.4	43.0	43.2	42.1	40.6	42.4	38.5	39.4	41.7	39.1	41	52.3
令和4年	Lden	36.1	38.5	41.8	43.1	44.3	44.1	44.6	42.6	39.1	38.1	37.7	37.7	42	53.0
令和5年	Lden	39.5	39.3	43.2	44.7	44.6	44.4	45.2	44.2	43.7	42.4	43.1	41.3	43	54.8
令和5年	騒音発生回数	488	399	1,204	1,726	1,764	1,926	2,552	1,927	1,630	1,148	1,193	816	16,773	/
令和5年	騒音の最大値の平均（dB）	65.4	66.0	65.8	65.7	65.6	64.8	64.6	64.8	64.8	64.9	64.8	65.2	65.1	/

※平成25年度から航空機騒音に係る環境基準の改正により航空機騒音の評価指標が、WECPNLからLdenに変更されました。

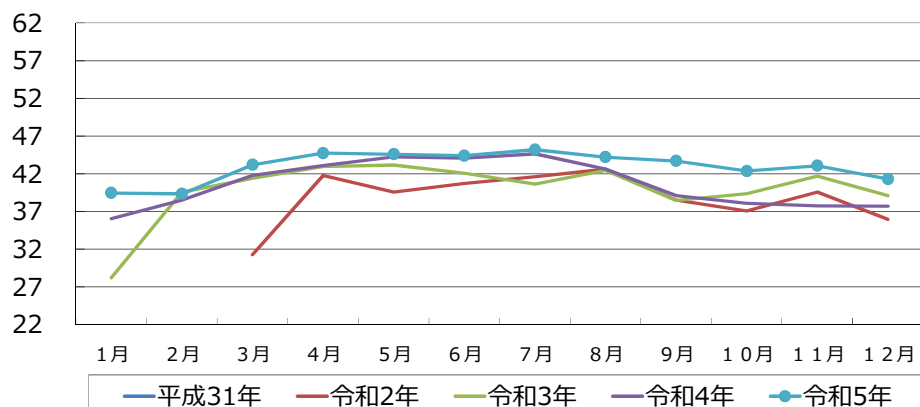
※Ldenとは、「時間帯補正等価騒音レベル」のことで、夕方の騒音、夜間の騒音に重み付けを行い評価した1日の等価騒音レベルを示します。単位はデシベル（dB）。

※WECPNLとは、「加重等価継続感覚騒音レベル」のことで、昭和48年から平成24年までの間において適用されていた航空機騒音に係る環境基準です。

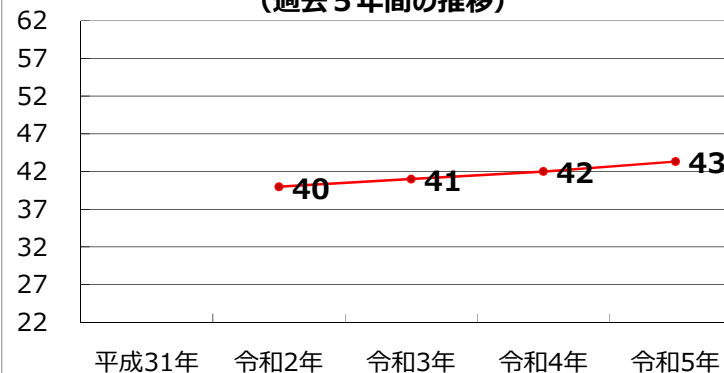
※騒音の最大値の平均は騒音の発生ごとに観測された騒音レベルの最大値をパワー平均した値であり、騒音発生回数とともにWECPNLの算出に用いられます。単位はデシベル（dB）。

※令和2年3月29日より測定開始（3月については測定日数が少ないため、参考値。）。

航空機騒音監視測定局における月間Ldenの変化



騒音監視測定局における年間Ldenの変化
(過去5年間の推移)



羽田空港 航空機騒音監視測定局における航空機騒音測定結果

練馬区職員研修所（東京都練馬区豊玉北5-27-2）

		1月	2月	3月	4月	5月	6月	7月	8月	9月	10月	11月	12月	年間値	WECPNL 年間値（参考）
平成31年	Lden	/	/	/	/	/	/	/	/	/	/	/	/	/	/
令和2年	Lden	/	/	(27.2)	34.8	33.2	34.2	34.5	36.8	32.4	32.5	33.8	29.9	34	45.1
令和3年	Lden	24.3	35.4	36.4	36.8	37.6	37.2	34.6	36.2	33.2	35.3	36.8	34.0	36	46.7
令和4年	Lden	31.7	33.5	35.9	37.1	37.5	38.1	37.8	35.3	33.7	32.3	32.2	33.0	35	46.5
令和5年	Lden	32.9	33.8	37.6	38.9	39.2	38.4	37.9	38.4	37.1	36.5	37.6	35.6	37	48.4
令和5年	騒音発生回数	210	200	627	821	866	771	819	841	652	505	553	347	7,212	/
令和5年	騒音の最大値の平均（dB）	62.3	63.8	62.8	62.9	62.8	62.3	61.8	62.2	61.8	62.1	62.4	62.9	62.5	/

※平成25年度から航空機騒音に係る環境基準の改正により航空機騒音の評価指標が、WECPNLからLdenに変更されました。

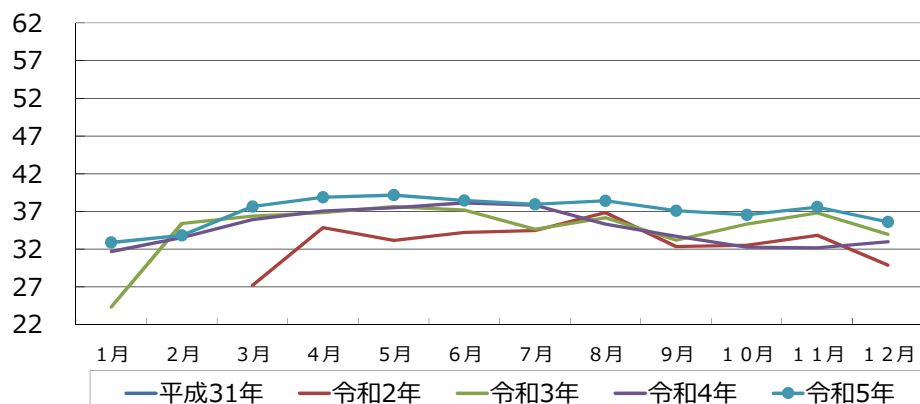
※Ldenとは、「時間帯補正等価騒音レベル」のことで、夕方の騒音、夜間の騒音に重み付けを行い評価した1日の等価騒音レベルを示します。単位はデシベル（dB）。

※WECPNLとは、「加重等価継続感覚騒音レベル」のことで、昭和48年から平成24年までの間において適用されていた航空機騒音に係る環境基準です。

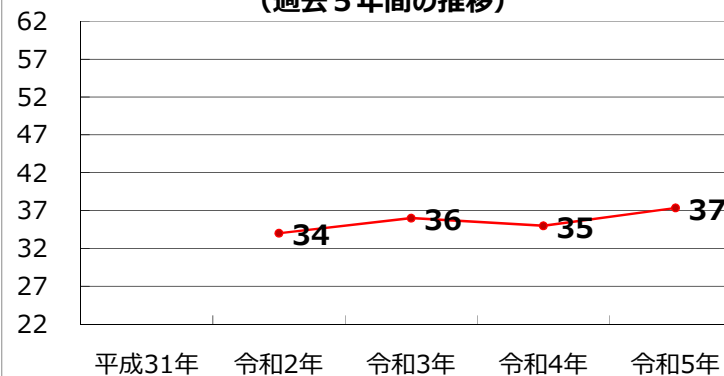
※騒音の最大値の平均は騒音の発生ごとに観測された騒音レベルの最大値をパワー平均した値であり、騒音発生回数とともにWECPNLの算出に用いられます。単位はデシベル（dB）。

※令和2年3月29日より測定開始（3月については測定日数が少ないため、参考値。）。

航空機騒音監視測定局における月間Ldenの変化



騒音監視測定局における年間Ldenの変化
(過去5年間の推移)



羽田空港 航空機騒音監視測定局における航空機騒音測定結果

赤塚第二中学校（東京都板橋区成増3-18-1）

		1月	2月	3月	4月	5月	6月	7月	8月	9月	10月	11月	12月	年間値	WECPNL 年間値（参考）
平成31年	Lden	/	/	/	/	/	/	/	/	/	/	/	/	/	/
令和2年	Lden	/	/	(27.7)	32.2	31.7	33.4	33.1	30.9	31.2	31.4	33.9	31.4	32	43.5
令和3年	Lden	21.4	33.8	35.6	34.7	35.1	34.8	32.8	31.1	31.7	32.9	35.6	33.1	34	44.7
令和4年	Lden	31.5	32.5	34.6	36.3	36.2	37.0	36.5	32.4	32.0	32.3	31.2	32.9	34	45.5
令和5年	Lden	32.4	34.7	36.0	37.0	37.8	36.9	35.5	36.0	35.2	35.7	36.2	34.8	36	47.1
令和5年	騒音発生回数	186	169	548	693	756	763	562	523	518	545	551	361	6,175	/
令和5年	騒音の最大値の平均（dB）	62.9	66.3	61.9	61.6	61.7	60.5	61.0	61.5	60.2	60.8	60.9	61.6	61.5	/

※平成25年度から航空機騒音に係る環境基準の改正により航空機騒音の評価指標が、WECPNLからLdenに変更されました。

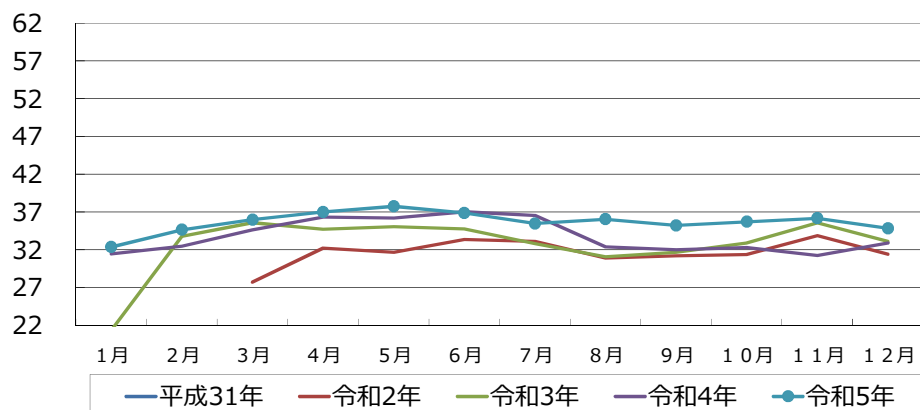
※Ldenとは、「時間帯補正等価騒音レベル」のことで、夕方の騒音、夜間の騒音に重み付けを行い評価した1日の等価騒音レベルを示します。単位はデシベル（dB）。

※WECPNLとは、「加重等価継続感覚騒音レベル」のことで、昭和48年から平成24年までの間において適用されていた航空機騒音に係る環境基準です。

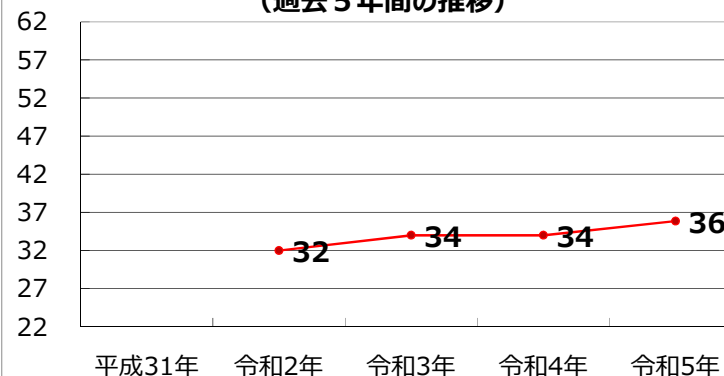
※騒音の最大値の平均は騒音の発生ごとに観測された騒音レベルの最大値をパワー平均した値であり、騒音発生回数とともにWECPNLの算出に用いられます。単位はデシベル（dB）。

※令和2年3月29日より測定開始（3月については測定日数が少ないため、参考値。）。

航空機騒音監視測定局における月間Ldenの変化



騒音監視測定局における年間Ldenの変化
(過去5年間の推移)



羽田空港 航空機騒音監視測定局における航空機騒音測定結果

八幡木中学校（埼玉県川口市八幡木1-26-1）

		1月	2月	3月	4月	5月	6月	7月	8月	9月	10月	11月	12月	年間値	WECPNL 年間値（参考）
平成31年	Lden	/	/	/	/	/	/	/	/	/	/	/	/	/	/
令和2年	Lden	/	/	(23.5)	37.4	35.5	36.7	37.9	32.4	34.5	33.2	35.5	32.5	35	47.0
令和3年	Lden	28.3	35.8	37.4	39.1	38.8	37.7	34.7	34.8	34.4	36.2	38.3	35.7	37	48.2
令和4年	Lden	33.6	35.3	38.5	39.6	40.6	39.8	39.2	31.3	34.7	34.0	33.8	34.4	37	48.7
令和5年	Lden	35.7	35.8	39.6	40.6	40.5	40.6	38.7	38.6	39.5	39.0	39.6	38.2	39	50.7
令和5年	騒音発生回数	369	327	909	1,277	1,330	1,467	922	997	1,260	826	846	644	11,174	
令和5年	騒音の最大値の平均（dB）	63.1	63.8	63.4	62.8	62.8	62.1	63.3	62.7	62.3	62.8	63.0	63.0	62.8	

※平成25年度から航空機騒音に係る環境基準の改正により航空機騒音の評価指標が、WECPNLからLdenに変更されました。

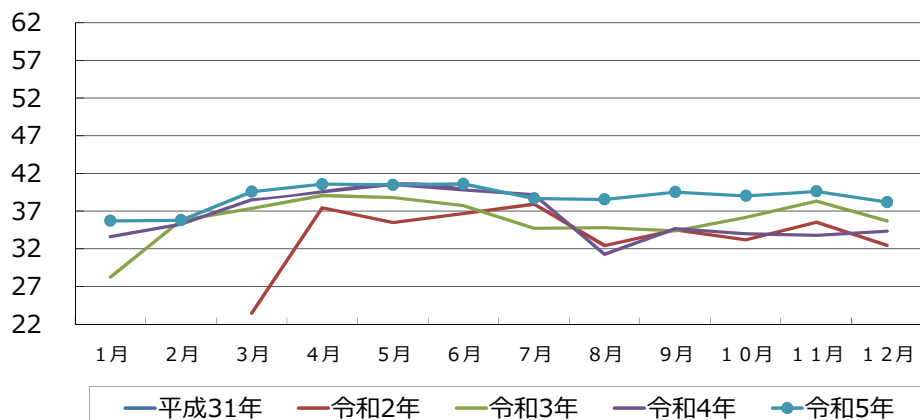
※Ldenとは、「時間帯補正等価騒音レベル」のことで、夕方の騒音、夜間の騒音に重み付けを行い評価した1日の等価騒音レベルを示します。単位はデシベル（dB）。

※WECPNLとは、「加重等価継続感覚騒音レベル」のことで、昭和48年から平成24年までの間において適用されていた航空機騒音に係る環境基準です。

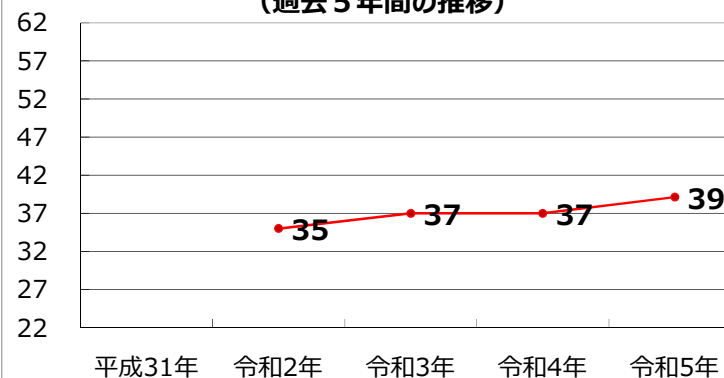
※騒音の最大値の平均は騒音の発生ごとに観測された騒音レベルの最大値をパワー平均した値であり、騒音発生回数とともにWECPNLの算出に用いられます。単位はデシベル（dB）。

※令和2年3月29日より測定開始（3月については測定日数が少ないため、参考値。）。

航空機騒音監視測定局における月間Ldenの変化



騒音監視測定局における年間Ldenの変化
(過去5年間の推移)



羽田空港 航空機騒音監視測定局における航空機騒音測定結果

岸町公民館（埼玉県さいたま市浦和区岸町5-1-3）

		1月	2月	3月	4月	5月	6月	7月	8月	9月	10月	11月	12月	年間値	WECPNL 年間値（参考）
平成31年	Lden	/	/	/	/	/	/	/	/	/	/	/	/	/	/
令和2年	Lden	/	/	(31.9)	29.5	26.3	29.7	27.1	26.1	26.4	29.5	26.8	27.2	28	40.1
令和3年	Lden	20.6	28.8	28.7	28.3	28.7	29.5	26.0	24.0	23.5	32.2	30.1	27.1	28	39.9
令和4年	Lden	29.6	24.8	26.6	28.5	26.7	30.2	29.0	23.8	24.9	20.8	25.4	26.2	27	39.1
令和5年	Lden	26.5	28.7	31.7	35.8	35.8	35.4	34.5	35.2	34.5	34.8	35.6	33.7	34	45.3
令和5年	騒音発生回数	48	28	142	569	558	637	594	468	506	402	385	266	4,603	/
令和5年	騒音の最大値の平均（dB）	63.2	68.9	62.3	60.9	61.1	59.9	59.9	62.0	60.2	61.3	62.1	62.1	61.2	/

※平成25年度から航空機騒音に係る環境基準の改正により航空機騒音の評価指標が、WECPNLからLdenに変更されました。

※Ldenとは、「時間帯補正等価騒音レベル」のことで、夕方の騒音、夜間の騒音に重み付けを行い評価した1日の等価騒音レベルを示します。単位はデシベル（dB）。

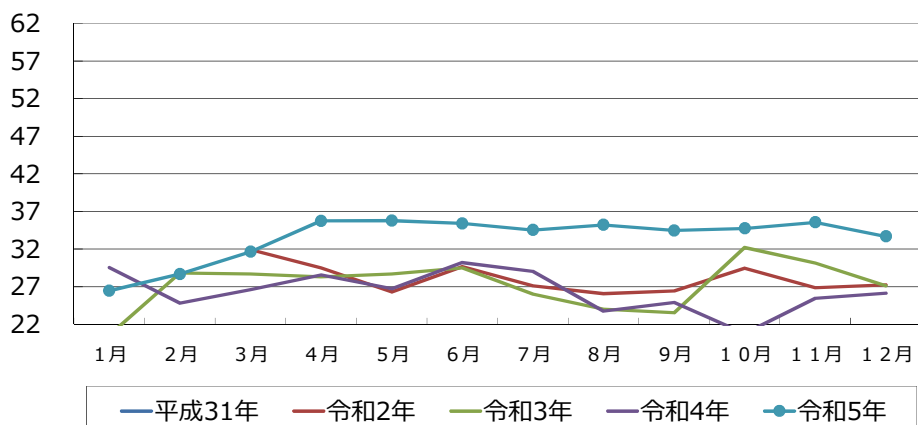
※WECPNLとは、「加重等価継続感覚騒音レベル」のことで、昭和48年から平成24年までの間において適用されていた航空機騒音に係る環境基準です。

※騒音の最大値の平均は騒音の発生ごとに観測された騒音レベルの最大値をパワー平均した値であり、騒音発生回数とともにWECPNLの算出に用いられます。単位はデシベル（dB）。

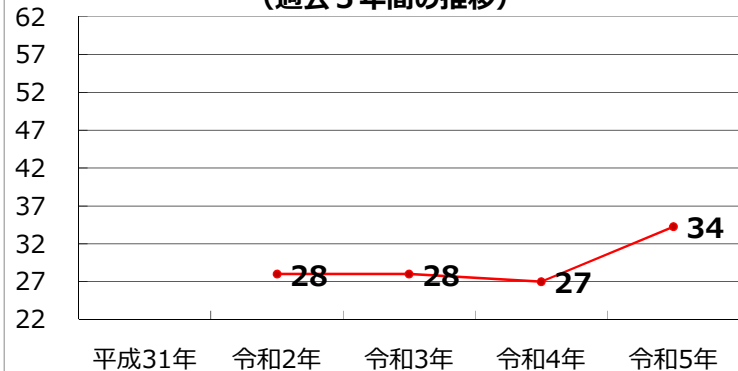
※令和2年3月29日より測定開始（3月については測定日数が少ないため、参考値）。

※令和5年3月8日から令和5年3月15日まで、マイクロホン移設工事により欠測。

航空機騒音監視測定局における月間Ldenの変化



騒音監視測定局における年間Ldenの変化
(過去5年間の推移)



羽田空港 航空機騒音監視測定局における航空機騒音測定結果

川崎市殿町小学校（神奈川県川崎市川崎区殿町1-17-19）

		1月	2月	3月	4月	5月	6月	7月	8月	9月	10月	11月	12月	年間値	WECPNL 年間値（参考）
平成31年	Lden	/	/	/	/	/	/	/	/	/	/	/	/		
令和2年	Lden	/	/	/	/	/	/	/	/	/	/	/	/		
令和3年	Lden	/	/	/	/	/	/	/	/	/	/	/	/		
令和4年	Lden	/	/	/	/	/	/	/	/	/	/	/	/		
令和5年	Lden	/	/	/	53.9	54.2	55.0	55.9	55.8	54.1	53.0	53.3	51.5	54	67.9
令和5年	騒音発生回数	/	/	/	1,172	1,271	1,349	1,866	1,588	1,241	925	938	813	11,163	
令和5年	騒音の最大値の平均（dB）	/	/	/	78.1	78.1	78.7	78.5	79.5	78.3	78.5	78.3	77.2	78.5	

※平成25年度から航空機騒音に係る環境基準の改正により航空機騒音の評価指標が、WECPNLからLdenに変更されました。

※Ldenとは、「時間帯補正等価騒音レベル」のことで、夕方の騒音、夜間の騒音に重み付けを行い評価した1日の等価騒音レベルを示します。単位はデシベル（dB）。

※WECPNLとは、「加重等価継続感覚騒音レベル」のことで、昭和48年から平成24年までの間において適用されていた航空機騒音に係る環境基準です。

※騒音の最大値の平均は騒音の発生ごとに観測された騒音レベルの最大値をパワー平均した値であり、騒音発生回数とともにWECPNLの算出に用いられます。単位はデシベル（dB）。

※令和5年4月1日より測定開始。

