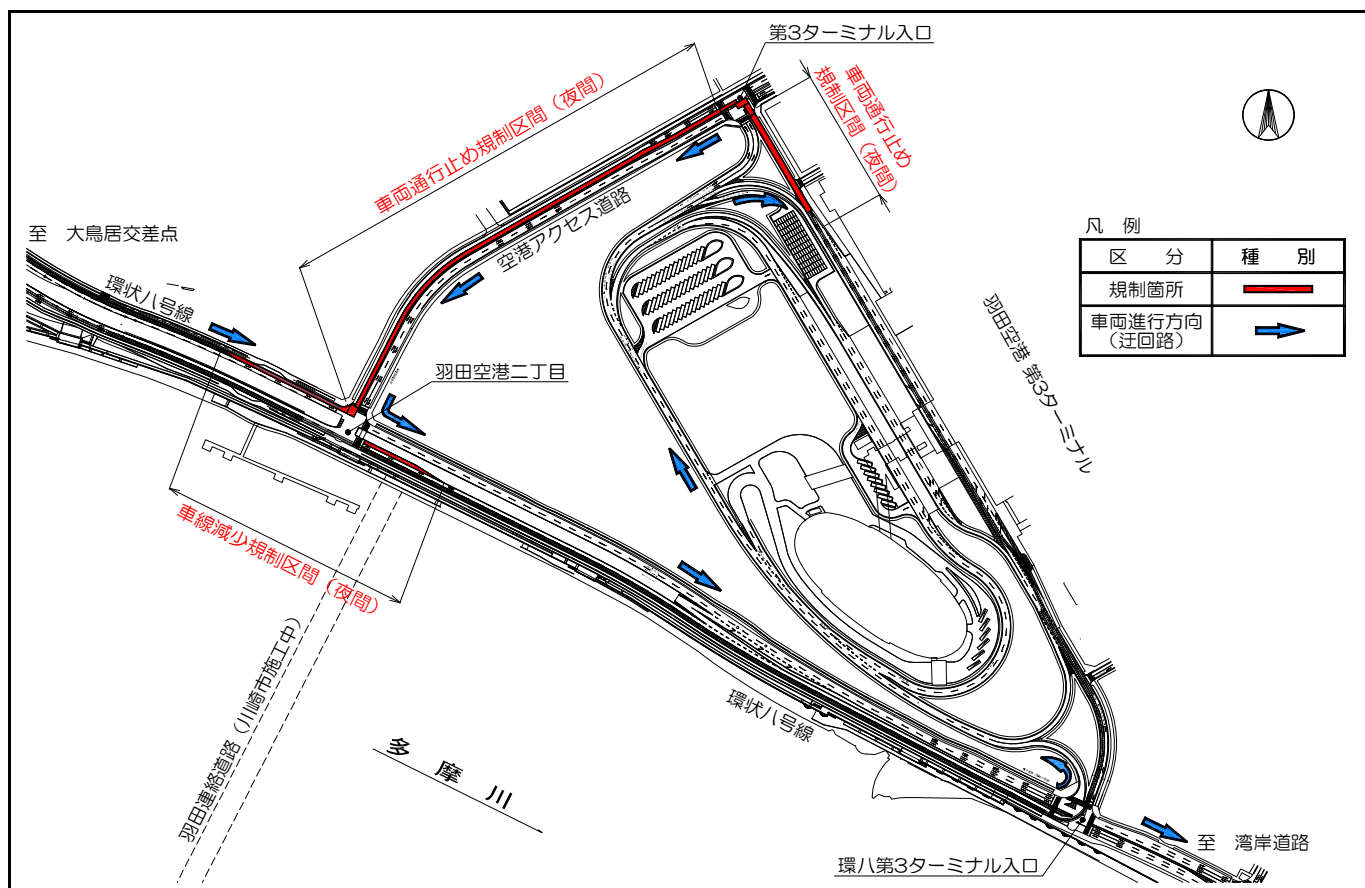


空港アクセス道路 夜間通行止めのお知らせ

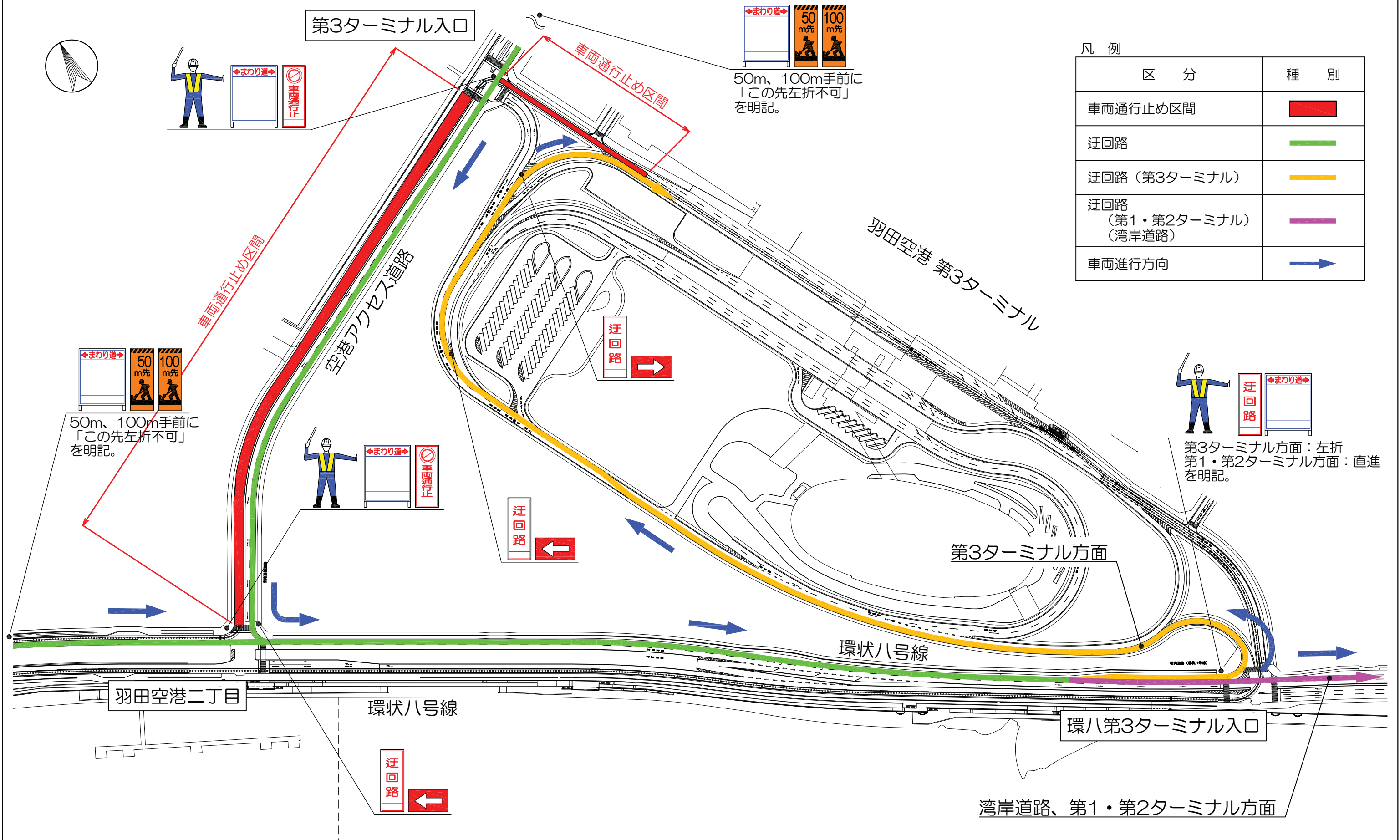
自動運転実証実験に使用したインフラ施設の復旧に伴い、環状八号線で夜間車線減少および空港アクセス道路（湾岸道路方面）・第3ターミナル前道路の一部で夜間車両通行止めを実施いたします。規制の時間帯はご不便をおかけしますがご理解ご協力のほどお願いいたします。

- プロジェクト名：戦略的イノベーション創造プログラム第2期／自動運転／東京臨海部実証実験に係るインフラ整備、事前検収及び維持・管理
- 作業予定日：令和2年12月21日(月)、12月22日(火)、1月26日(火)
(雨天順延等により日程が変更になることがあります)
- 作業時間：23:00～翌5:00
- 作業内容：舗装工事（切削オーバーレイ）・区画線設置工事
- 規制内容：環状八号線夜間車線減少
空港アクセス道路夜間車両通行止め
第3ターミナル前道路夜間一部車両通行止め
- 発注者：国立研究開発法人 新エネルギー・産業技術総合開発機構
044-520-5247
- 受託者：株式会社NIPPO 03-3472-8411
責任者 貴村 祥光 090-8524-3610



- 空港アクセス道路から羽田空港第3ターミナル方面へは行けません。環八第3ターミナル入口交差点から迂回をお願いします。
- 羽田空港第1・第2ターミナル方面へは環状八号線を直進にて迂回をお願いします。（次ページ）

迂回路図



凡例

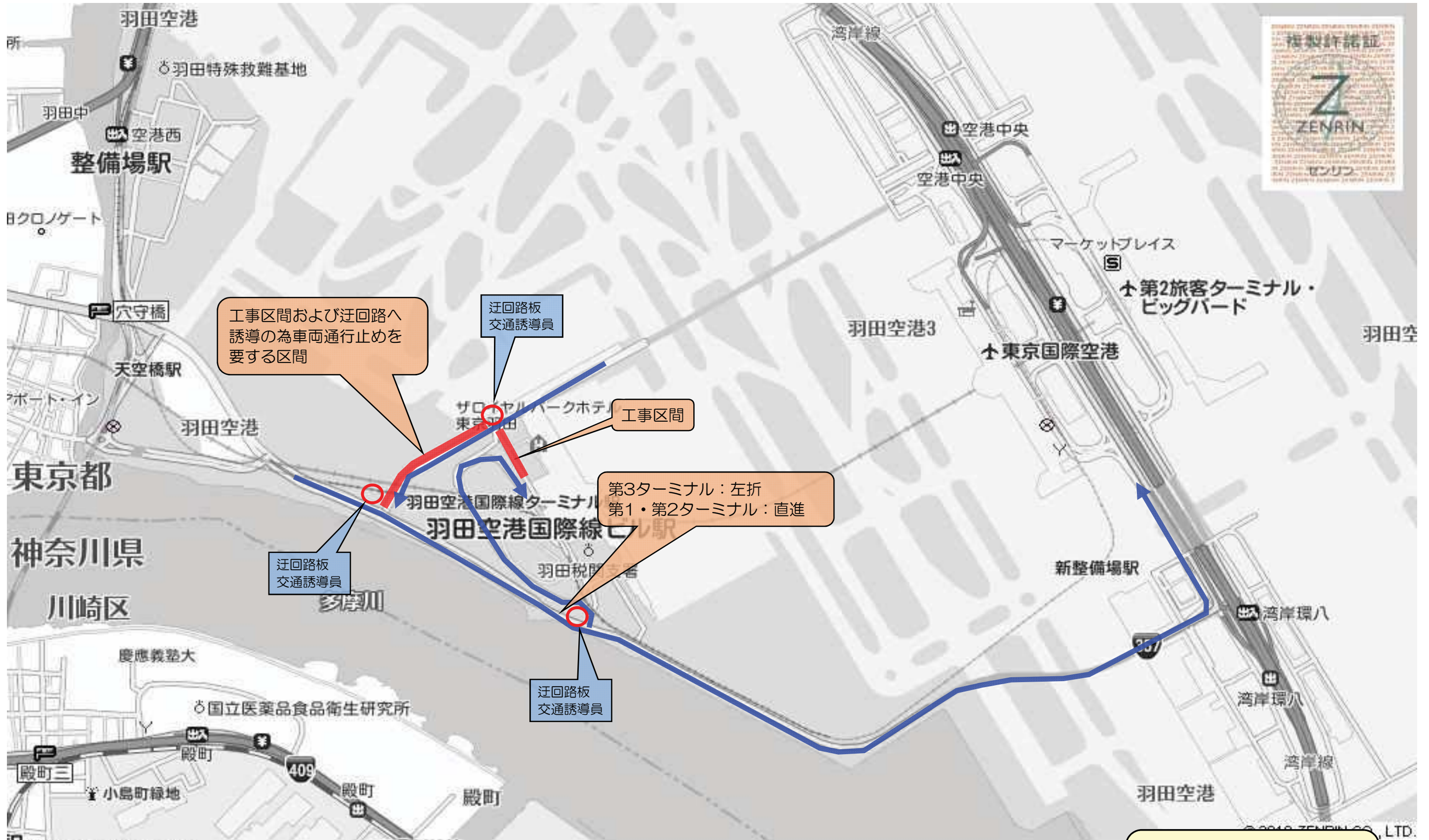
区分	種別
車両通行止め区間	
迂回路	
迂回路 (第3ターミナル)	
迂回路 (第1・第2ターミナル) (湾岸道路)	
車両進行方向	

第3ターミナル方面：左折
第1・第2ターミナル方面：直進
を明記。

50m、100m手前に
「この先左折不可」
を明記。

湾岸道路、第1・第2ターミナル方面

迂回路図



工事区間および迂回路へ誘導の為車両通行止めを要する区間

迂回路板交通誘導員

工事区間

第3ターミナル：左折
第1・第2ターミナル：直進

迂回路板交通誘導員

迂回路板交通誘導員

- 凡例：
- 印 交通誘導員
 - ➡ 車両進行方向
 - 車両通行止め区間

