

「羽田空港飛行コースホームページ」

<https://www.ntrack.mlit.go.jp/NtrackTop/show>



航空機の航跡・飛行高度・機種と各騒音測定局における測定値についても、**アクセス日の前日から1ヶ月前までの記録**をご確認いただけます。

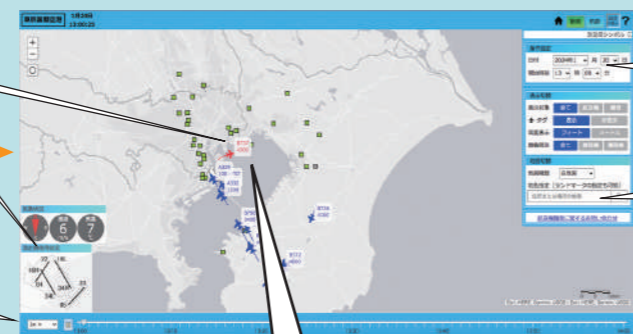
トップページ



現在の運用状況を表示しています。

対象範囲	羽田空港における出発機及び到着機
<出発機>	概ね 10000 フィート (3050m) 以下
<到着機>	概ね 6000 フィート (1830m) 以下

羽田空港を離着陸した航空機の航跡動画



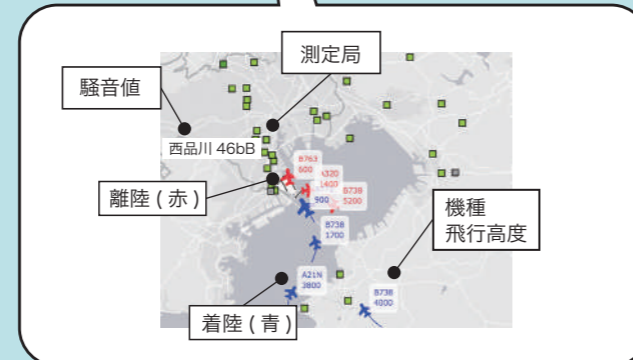
3. 測定局を押すと騒音値が表示されます。

滑走路使用状況

4. 動画の表示速度の変更と任意の時間への変更ができます。

1. 日時を指定します。

2. 地名を指定します。



騒音値

測定局

西品川 46bB

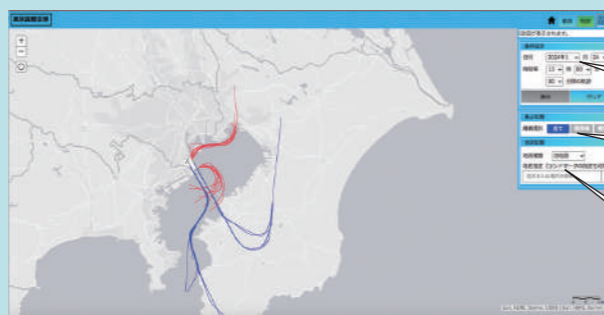
離陸 (赤)

機種

飛行高度

着陸 (青)

羽田空港を離着陸した航空機の航跡図



1. 日時を指定します。

2. 日時を指定後、表示を選択します。

3. 地名を指定します。

航空機騒音・落下物等に関するお問い合わせ・ご意見募集先

- 「羽田空港のこれから」コールセンター
※受付時間 7:00~20:00 (土・日・祝含む)

Tel:0570-001-596

(ナビダイヤルに接続できない方は 050-3655-5960)

- 「羽田空港のこれから」メールフォーム

<https://krs.bz/haneda/m?f=11>



- 「羽田空港のこれから」ご意見カード

区・市役所等にご意見カードを用意しております。



羽田空港のこれから

羽田空港および羽田空港の機能強化の取り組みについて、引き続き丁寧な情報提供を行ってまいります。



羽田空港のこれから情報コーナー「もっと知りたい羽田空港」 Much More about HANEDA!



世界のまちと日本のまちをつなげる羽田空港の役割、羽田空港を支える約57,000人の仕事風景、新飛行経路に関する情報等をデジタルサイネージとタッチパネルで、わかりやすくお伝えいたします。

デジタルサイネージ

羽田空港や新飛行経路に関するショートムービーを大画面でご覧いただけます。



タッチパネル

デジタルサイネージの情報を深掘りしていただけます。

自治体観光紹介モニター

空港周辺自治体の観光PR動画を放映しております。



場所 羽田空港第3ターミナル5階 展望デッキ前スカイロード

羽田空港のこれから <https://www.mlit.go.jp/koku/haneda/>



「羽田空港のこれから」では、騒音対策、落下物・安全対策の具体的な取り組み状況をご覧いただけます。

騒音対策

環境への影響をできる限り小さくすべく、取り組みを実施しております。

新飛行経路の運用時間を限定	着陸料の料金体系に騒音の要素を追加	西向きに離陸する航空機の制限	着陸経路の高度引き上げ
着陸前の飛行高度を上げるため、着陸地点を移設	着陸時の降下角の引き上げ	騒音測定局の設置と結果の公開	条件を満たす施設への防音工事の助成

落下物・安全対策

世界に類を見ない厳しい基準を策定し、対策を強化しております。

落下物防止対策の義務化	駐機中の機体を抜くうちでチェック	全国の航空事務所等を通じ、落下物に関する情報を収集	航空会社の部品欠落の報告制度を充実
落下物の原因分析を強化	落下物の原因者である航空会社への処分等を実施	落下物による被害者に対する補償等を充実	

新飛行経路に関して、運航便数や騒音、部品欠落等の情報を2か月ごとに公表しております。

(※項目は概ね半年ごとに公表しております。)

落下物・安全対策	部品欠落件数及び欠落部品内容	運用実績	新飛行経路の運用実績・運航便数
	落下物防止対策基準の拡充(拡充する場合)※		北風・南風の運用割合
騒音対策	駐機中の機体チェック件数・ランプインスペクション(外国航空機への立入検査)実施状況※	その他	航跡図
	固定騒音測定局の騒音測定結果		ゴーアラウンド(着陸のやり直し)の発生状況※
	騒音測定結果の速報版については、毎月公表しております。		新飛行経路に関する問い合わせ状況
	短期騒音測定		
	就航機材割合		

これまでに発行したニュースレターやポスティングチラシのバックナンバーをご覧いただけます。

