

## アクセストンネル通行規制(通行止め)のお知らせ

ターミナルビル増築に伴い、以下のとおり通行規制(通行止め)を実施します。  
ご迷惑をおかけしますがご理解ご協力をお願いいたします。

【規制内容】 夜間通行止め(西行き、東行き)

【規制期間】 令和7年5月27日(火)  
夜間 25:00~28:00 (28日 AM1:00~4:00)  
※予備日:5月28日(水)、29日(木)

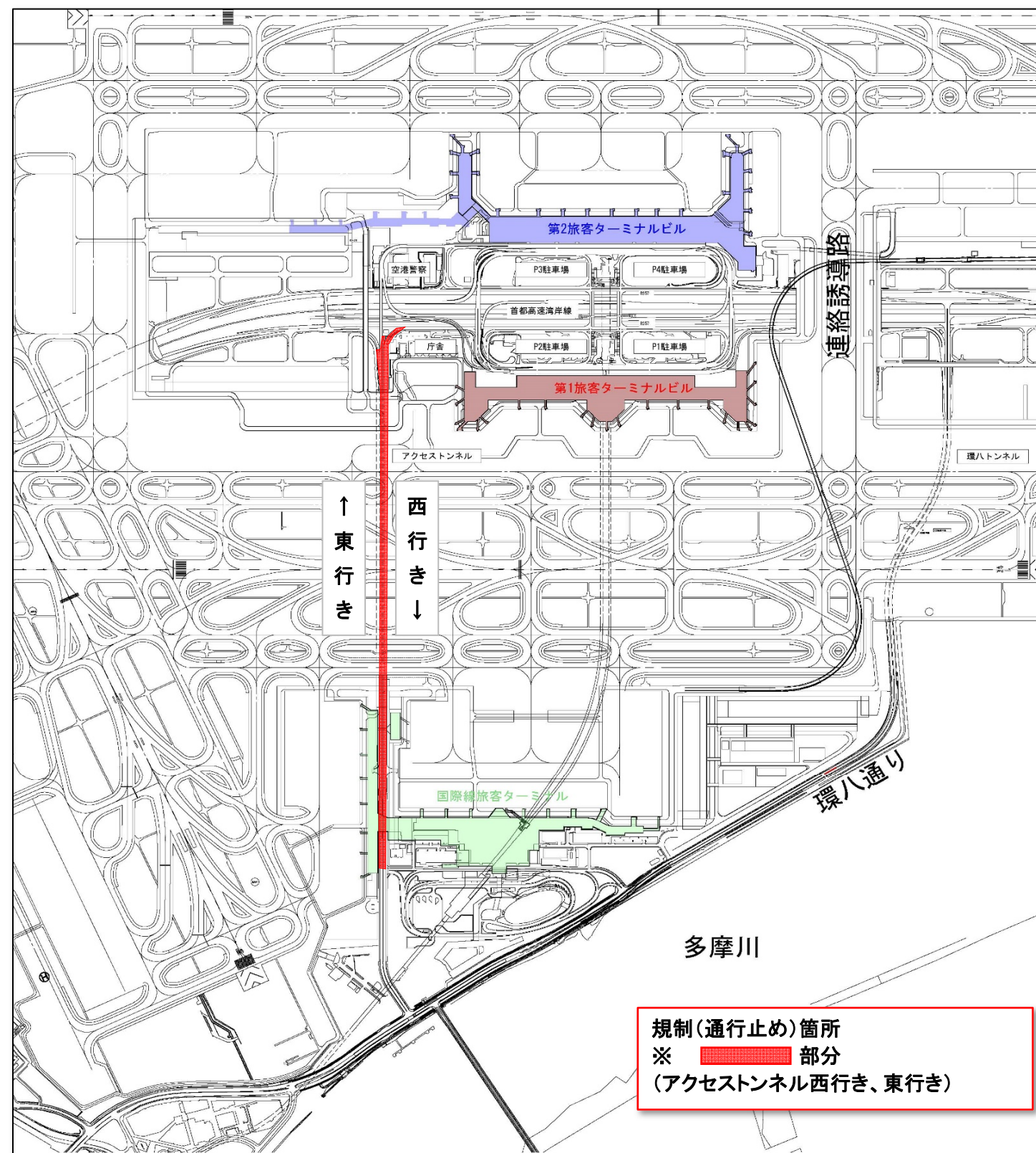
【規制箇所】 アクセストンネル(西行き、東行き)  
※規制箇所は右記図面参照

### 規制(通行止め)範囲

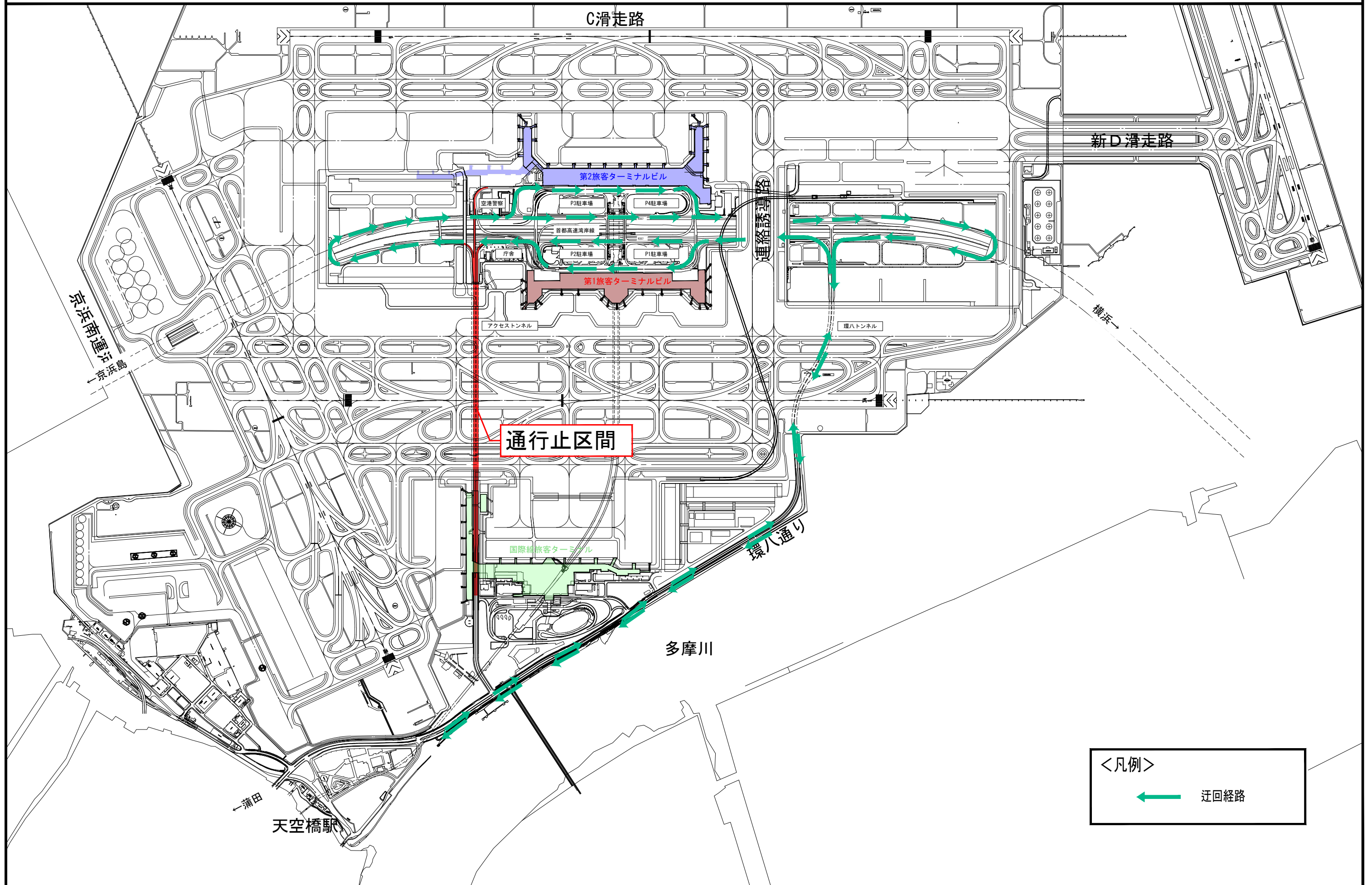
- ※西行き:国内線側アクセストンネル分岐路から国際線側出口まで
- ※東行き:アクセストンネル国際線進入口信号から国内線側出口まで

【発注者】 日本空港ビルデング株式会社  
03-5757-8230

【受注者】 大成建設株式会社 東京支店  
担当者 澤田 紘幸  
03-5579-7407 / 090-5921-3488



# 通行止め区間および迂回経路図



通行止め区間

<凡例>

← 迂回経路