

## 「羽田空港飛行コースホームページ」

<https://www.ntrack.mlit.go.jp/NtrackTop/show>

航空機の航跡・飛行高度・機種と各騒音測定局における測定値についても、**アクセス日の前日から1ヶ月前までの記録**をご確認いただけます。



## 羽田空港のこれから

羽田空港および羽田空港の機能強化の取り組みについて、

引き続き丁寧な情報提供を行ってまいります。

## トップページ

羽田空港飛行コースホームページ

お知らせ  
○1月21日の騒音監視について  
本日公開予定の1月21日の騒音監視ですが、データの収集に遅れが起きており、公開が遅れております。騒音監視を行っている中ですので申し訳ございませんが、ご容赦ください。

○日中帯北風好天時（15時から19時のうち3時間程度）運用の再開について  
羽田空港で2月2日（火）に発生した事故により、一時中断していた一部騒音測定局が、1月20日より再度運用再開するため、日中帯北風好天時（15時から19時のうち3時間程度）の運用を再開します。詳細については、以下をご覧ください。  
[https://www.ntrack.mlit.go.jp/news/260119\\_P05.pdf](https://www.ntrack.mlit.go.jp/news/260119_P05.pdf)

○航空機騒音等に関するお問い合わせ先について  
羽田空港航空機騒音等相談窓口  
0570-001-596  
（7:00～20:00 土日祝日含む）

○システムメンテナンスのため、以下の日時は騒音監視が停止する場合があります。  
・令和5年12月28日00時00分  
～ 令和5年12月28日02時01分  
・令和6年1月12日00時00分

現在の運用状況  
2024/01/23 13:00 表示更新

日中帯北風 好天時

埼玉県 埼玉県 千葉県 千葉県 東京都 東京都 神奈川県 神奈川県

離陸機 着陸機

現在の運用状況を表示しています。

コンテンツ/関連サイト  
羽田空港を離着陸した航空機の航跡動画  
羽田空港を離着陸した航空機の航跡図  
航空機騒音に関するお問い合わせはこちらへ  
よくある質問  
システム紹介  
騒音対策について  
千葉県大気汚染対策ホームページ

対象範囲	羽田空港における出発機及び到着機
<出発機>	概ね 10000 フィート (3050m) 以下
<到着機>	概ね 6000 フィート (1830m) 以下

## 羽田空港を離着陸した航空機の航跡動画

1. 日時を指定します。

2. 地名を指定します。

3. 測定局を押すと騒音値が表示されます。

4. 動画の表示速度の変更と任意の時間への変更ができます。

滑走路使用状況

騒音値

測定局

西品川 46bB

離陸 (赤)

着陸 (青)

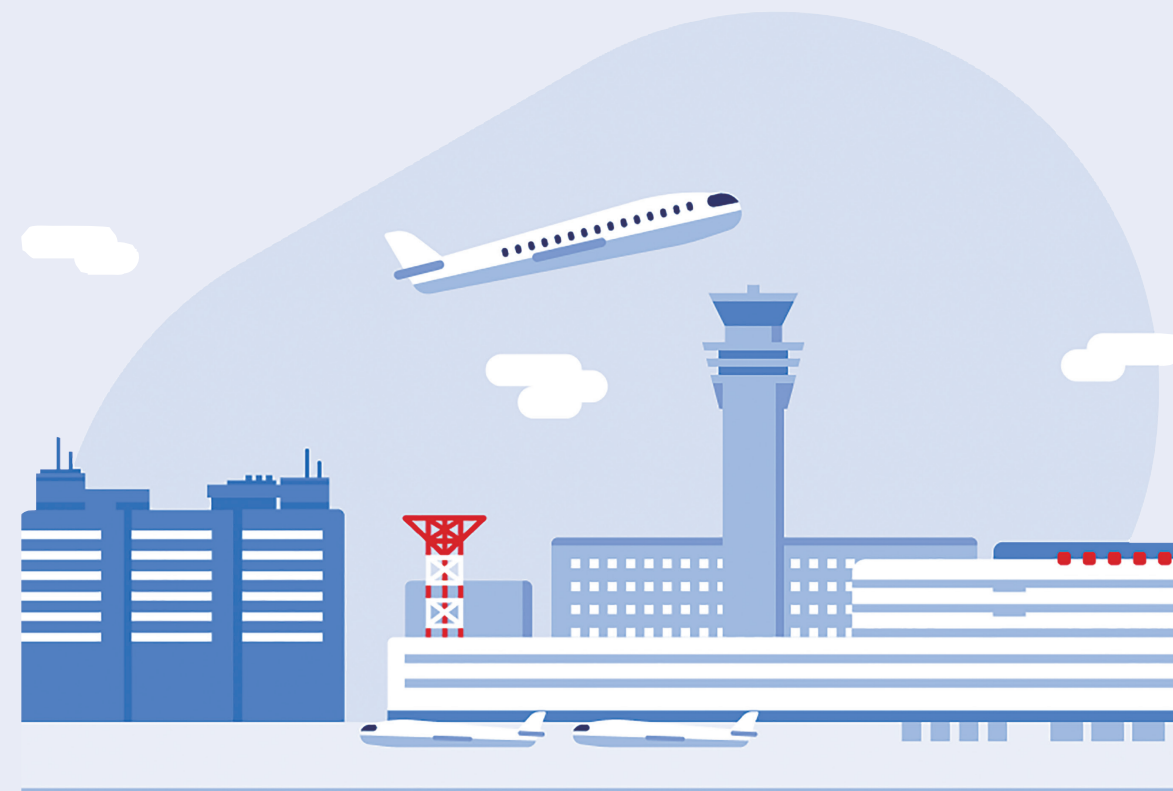
機種 飛行高度

## 羽田空港を離着陸した空港機の航跡図

1. 日時を指定します。

2. 日時を指定後、表示を選択します。

3. 地名を指定します。



## 航空機騒音・落下物等に関するお問い合わせ・ご意見募集先

- 「羽田空港のこれから」コールセンター  
※受付時間 7:00～20:00（土・日・祝含む）

**Tel:0570-001-596**

（ナビダイヤルに接続できない方は 050-3655-5960）

- 「羽田空港のこれから」メールフォーム

<https://krs.bz/haneda/m?f=11>



- 「羽田空港のこれから」ご意見カード

区・市役所等にご意見カードを用意しております。



## 羽田空港のこれから情報コーナー「もっと知りたい羽田空港」 Much More about HANEDA!



世界のまちと日本のまちをつなげる羽田空港の役割、羽田空港を支える人たちの仕事風景、新飛行経路に関する情報等をデジタルサイネージとタッチパネルで、わかりやすくお伝えいたします。

### デジタルサイネージ

羽田空港や新飛行経路に関するショートムービーを大画面でご覧いただけます。



### タッチパネル

デジタルサイネージの情報を深掘りしていただけます。

### 自治体観光紹介モニター

空港周辺自治体の観光 PR 動画を放映しております。



場所 羽田空港第3ターミナル5階 展望デッキ前スカイロード

## 羽田空港のこれから

<https://www.mlit.go.jp/koku/haneda/>



羽田空港機能強化の現在の取り組みや、飛行経路、騒音・落下物の状況、各種取組について詳細な情報をお届けします。

定期運用報告を見る



「羽田空港のこれから」では、騒音対策、落下物・安全対策の具体的な取り組み状況をご覧ください。

### 騒音対策

環境への影響をできる限り小さくすべく、取り組みを実施しております。



新飛行経路に関して、運航便数や騒音、部品欠落等の情報を2か月ごとに公表しております。

(※項目は概ね半年ごと、※※項目は概ね1年ごとに公表しております。)

落下物・安全対策	部品欠落件数及び欠落部品内容 落下物防止対策基準の拡充(拡充する場合)※ 駐機中の機体チェック件数・ランプインスペクション(外国航空機への立入検査)実施状況※
騒音対策	固定騒音測定局の騒音測定結果 騒音測定結果の速報版については、毎月公表しております。 短期騒音測定※ 就航機材割合※
運用実績	新飛行経路の運用実績・運航便数 北風・南風の運用割合 航跡図 ゴーア라운드(着陸のやり直し)の発生状況※ 滑走路別運用実績※※
その他	新飛行経路に関する問い合わせ状況

### 落下物・安全対策

世界に類を見ない厳しい基準を策定し、対策を強化しております。



これまでに発行したニュースレターやポスティングチラシのバックナンバーをご覧ください。

