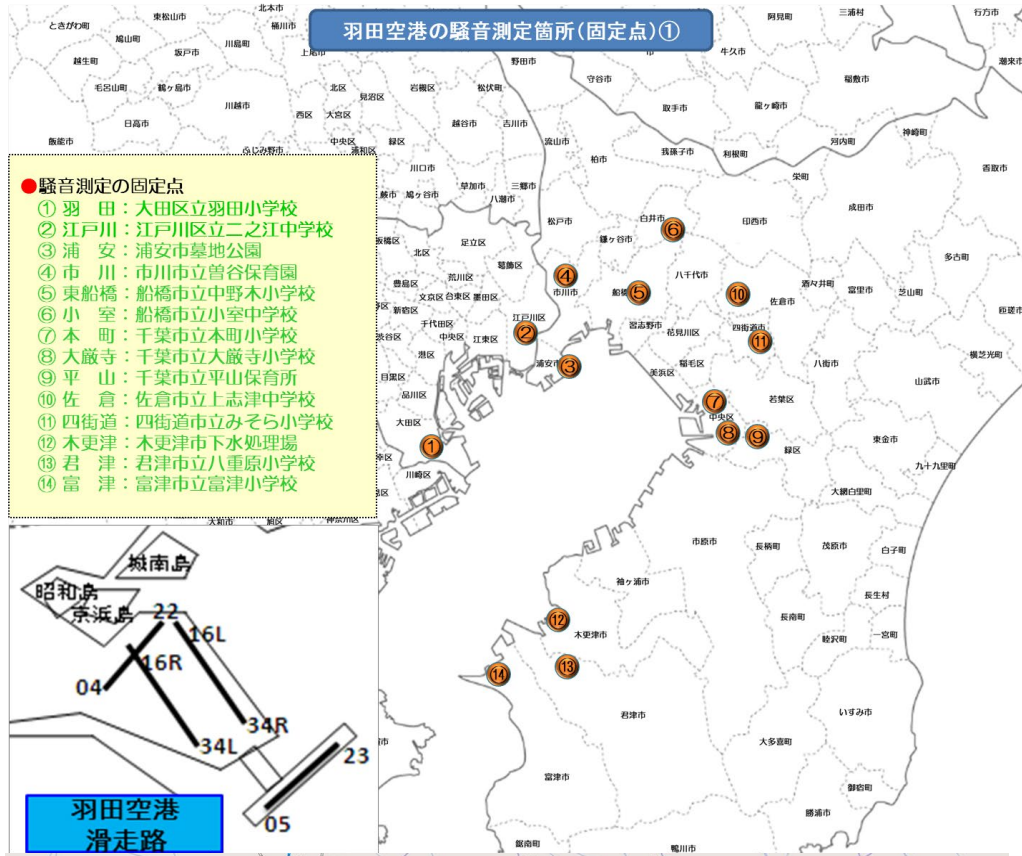


# 東京国際空港周辺騒音測定局位置図

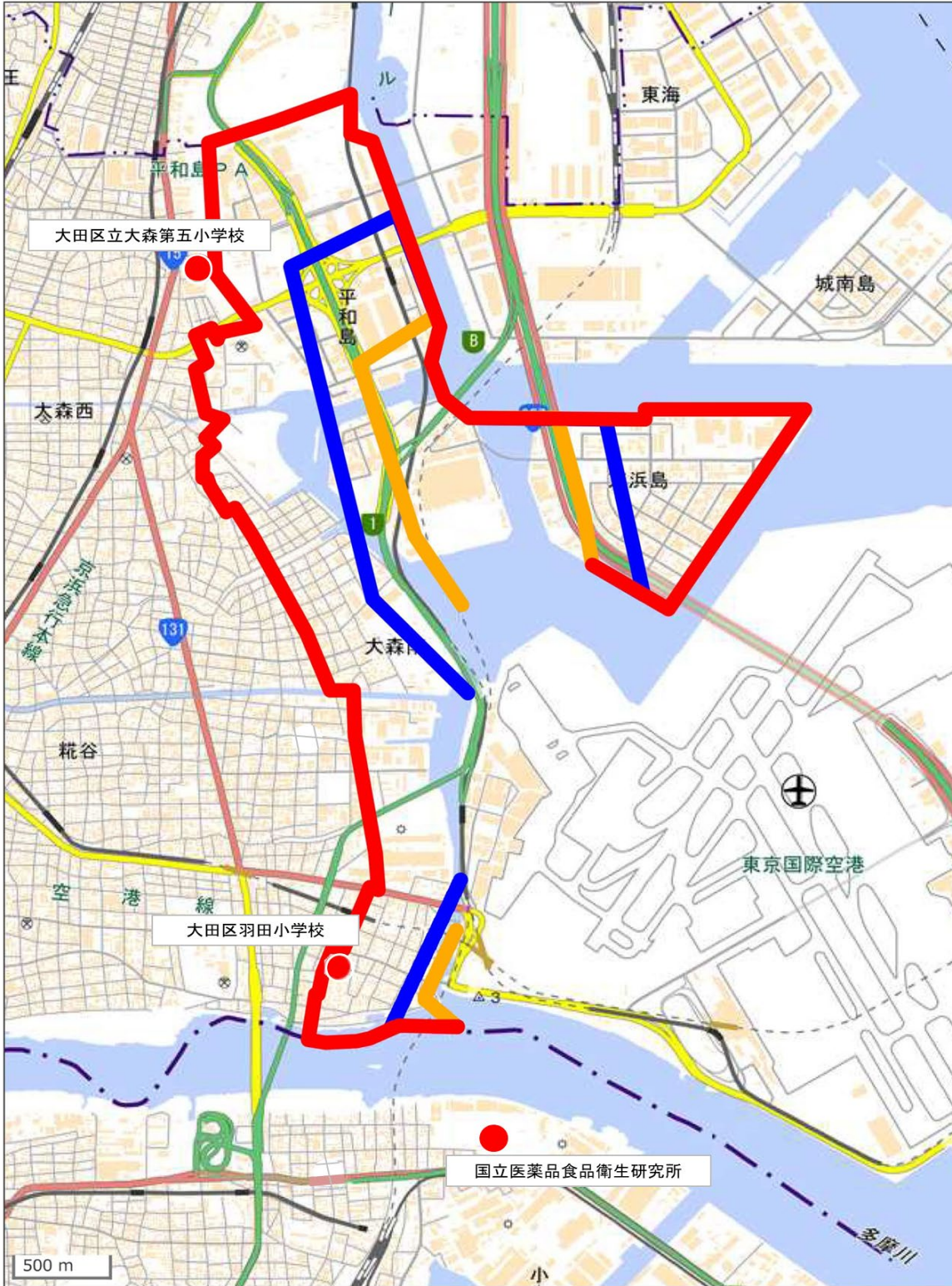


## 空港所在地情報

- 所在地 東京都大田区羽田空港3-3-1
- 位置 北緯： 35° 33' 12" 東経： 139° 46' 52"
- 標高 21 ft ( 6. 4m )



# 羽田空港周辺騒音測定局詳細図 ①



凡例	
<span style="color: red;">●</span>	: 騒音測定局
<span style="border: 2px solid red; display: inline-block; width: 10px; height: 10px;"></span>	: 第1種区域
<span style="border: 2px solid blue; display: inline-block; width: 10px; height: 10px;"></span>	: 第2種区域
<span style="border: 2px solid orange; display: inline-block; width: 10px; height: 10px;"></span>	: 第3種区域

※騒音対策区域線について  
 「公共用飛行場周辺における航空機騒音による障害の防止等に関する法律」に基づく、告示上の騒音対策区域に関する縦覧図は東京空港事務所にあり、本ページでは参考としての掲載となります。

地図出典：国土地理院ホームページ 地理院地図（電子国土web）を加工して作成



## 羽田空港周辺騒音測定局詳細図 ②



地図出典：国土地理院ホームページ 地理院地図（電子国土web）を加工して作成



# 羽田空港周辺騒音測定局詳細図 ③



地図出典：国土地理院ホームページ 地理院地図（電子国土web）を加工して作成

# 羽田空港周辺騒音測定局詳細図 ④



地図出典：国土地理院ホームページ 地理院地図（電子国土web）を加工して作成



# 羽田空港周辺騒音測定局詳細図 ⑤



地図出典：国土地理院ホームページ 地理院地図（電子国土web）を加工して作成



# 羽田空港周辺騒音測定局詳細図 ⑥



地図出典：国土地理院ホームページ 地理院地図（電子国土web）を加工して作成

# 羽田空港 航空機騒音監視測定局における航空機騒音測定結果

八重原小学校（千葉県君津市南子安9-17-1）

		1月	2月	3月	4月	5月	6月	7月	8月	9月	10月	11月	12月	年間値	WECPNL 年間値(参考)
平成30年	Lden	49.7	51.6	50.4	48.5	48.5	49.8	45.9	46.8	51.2	52.1	52.6	52.1	50	61.6
平成31年	Lden	48.7	52.4	51.0	48.8	47.4	49.9	50.9	46.9	50.1	52.0	51.4	52.1	50	61.7
令和2年	Lden	51.3	50.2	49.2	44.4	40.4	42.6	44.9	42.4	46.8	47.6	48.6	48.6	48	58.5
令和3年	Lden	46.4	41.6	46.3	44.1	44.3	46.3	46.1	43.2	47.3	47.6	47.1	48.3	46	57.0
令和4年	Lden	47.6	44.7	49.1	47.9	48.2	47.3	44.6	46.5	49.3	48.4	49.7	48.1	48	58.7
令和4年	騒音発生回数	4,394	2,492	6,253	4,716	5,253	4,062	2,022	3,308	7,110	5,652	6,212	4,731	56,205	
令和4年	騒音の最大値の平均 (dB)	60.8	61.1	61.7	61.6	61.3	61.0	61.0	60.7	61.0	61.3	61.5	61.4	61.2	

※平成25年度から航空機騒音に係る環境基準の改正により航空機騒音の評価指標が、WECPNLからLdenに変更されました。

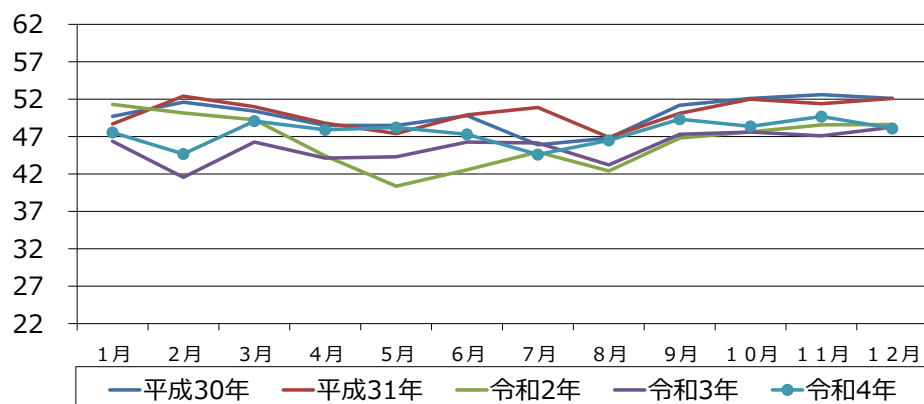
※Ldenとは、「時間帯補正等価騒音レベル」のことで、夕方の騒音、夜間の騒音に重み付けを行い評価した1日の等価騒音レベルを示します。単位はデシベル（dB）。

※WECPNLとは、「加重等価継続感覚騒音レベル」のことで、昭和48年から平成24年までの間において適用されていた航空機騒音に係る環境基準です。

※騒音の最大値の平均は騒音の発生ごとに観測された騒音レベルの最大値をパワー平均した値であり、騒音発生回数とともにWECPNLの算出に用いられます。単位はデシベル（dB）。

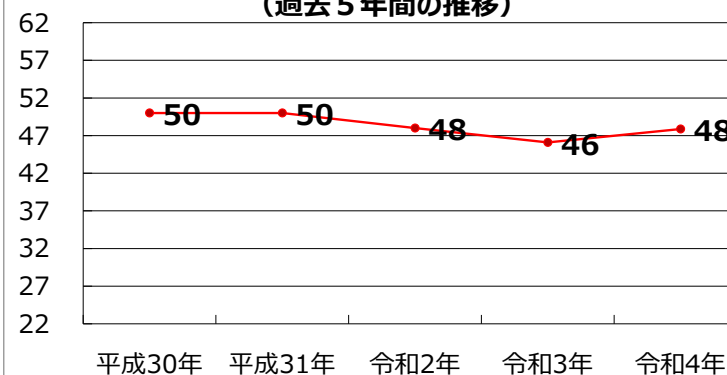
※停電のため令和元年9月10日～11日は欠測

航空機騒音監視測定局における月間Ldenの変化



騒音監視測定局における年間Ldenの変化

(過去5年間の推移)





# 羽田空港 航空機騒音監視測定局における航空機騒音測定結果

羽田小学校 (東京都大田区羽田3-3-14)

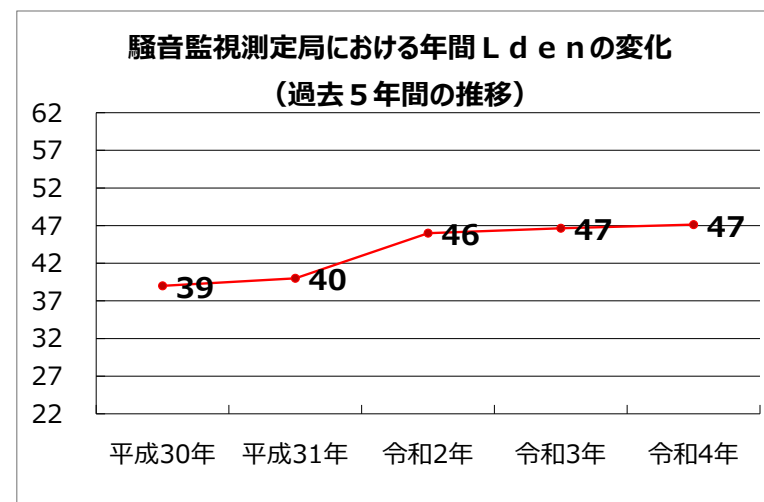
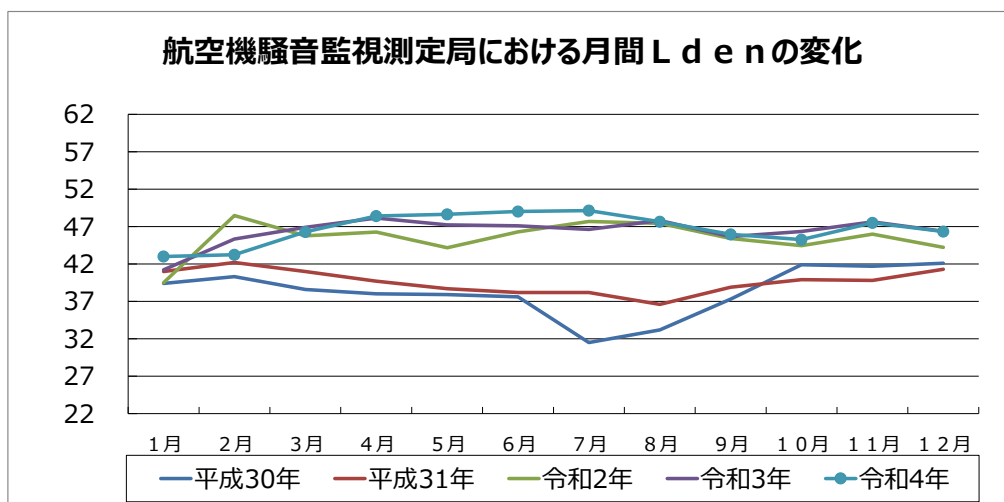
		1月	2月	3月	4月	5月	6月	7月	8月	9月	10月	11月	12月	年間値	WECPNL 年間値(参考)
平成30年	Lden	39.4	40.3	38.6	38.0	37.9	37.6	31.5	33.2	37.3	41.9	41.7	42.1	39	51.7
平成31年	Lden	41.0	42.2	41.0	39.7	38.7	38.2	38.2	36.6	38.9	39.9	39.8	41.3	40	52.2
令和2年	Lden	39.5	48.5	45.8	46.3	44.2	46.3	47.7	47.4	45.4	44.4	46.0	44.2	46	58.7
令和3年	Lden	41.2	45.3	46.9	48.1	47.2	47.1	46.6	47.8	45.7	46.3	47.6	46.4	47	59.3
令和4年	Lden	43.0	43.2	46.3	48.4	48.6	49.0	49.1	47.7	46.0	45.3	47.5	46.4	47	60.4
令和4年	騒音発生回数	373	422	729	967	1,191	1,289	1,508	1,010	660	869	1,029	839	10,886	
令和4年	騒音の最大値の平均 (dB)	70.7	70.7	72.0	72.6	72.6	72.4	72.2	72.0	71.5	69.7	69.1	69.6	71.6	

※平成25年度から航空機騒音に係る環境基準の改正により航空機騒音の評価指標が、WECPNLからLdenに変更されました。

※Ldenとは、「時間帯補正等価騒音レベル」のことで、夕方の騒音、夜間の騒音に重み付けを行い評価した1日の等価騒音レベルを示します。単位はデシベル (dB)。

※WECPNLとは、「加重等価継続感覚騒音レベル」のことで、昭和48年から平成24年までの間において適用されていた航空機騒音に係る環境基準です。

※騒音の最大値の平均は騒音の発生ごとに観測された騒音レベルの最大値をパワー平均した値であり、騒音発生回数とともにWECPNLの算出に用いられます。単位はデシベル (dB)。



# 羽田空港 航空機騒音監視測定局における航空機騒音測定結果

木更津下水処理場（千葉県木更津市潮浜1-19-1）

		1月	2月	3月	4月	5月	6月	7月	8月	9月	10月	11月	12月	年間値	WECPNL 年間値(参考)
平成30年	Lden	51.6	52.4	50.7	50.3	50.1	51.1	46.8	/	/	/	/	/	51	61.7
平成31年	Lden	/	/	/	/	50.4	51.8	52.8	49.7	52.8	54.3	54.2	54.5	53	64.2
令和2年	Lden	53.5	52.7	52.5	48.3	44.4	45.8	47.7	46.5	49.9	51.1	51.6	51.7	50	61.9
令和3年	Lden	50.2	45.8	49.6	47.9	46.9	48.5	48.4	46.8	50.2	50.8	50.4	51.1	49	60.4
令和4年	Lden	50.9	49.9	52.9	51.4	50.7	49.4	46.5	49.0	52.1	51.3	52.4	51.2	51	61.8
令和4年	騒音発生回数	4,140	2,911	5,387	4,147	4,162	2,823	1,654	3,326	6,351	4,493	5,151	3,840	48,385	/
令和4年	騒音の最大値の平均 (dB)	64.9	66.8	66.3	65.8	64.6	63.9	63.4	63.1	63.7	64.3	64.6	64.8	64.8	/

※平成25年度から航空機騒音に係る環境基準の改正により航空機騒音の評価指標が、WECPNLからLdenに変更されました。

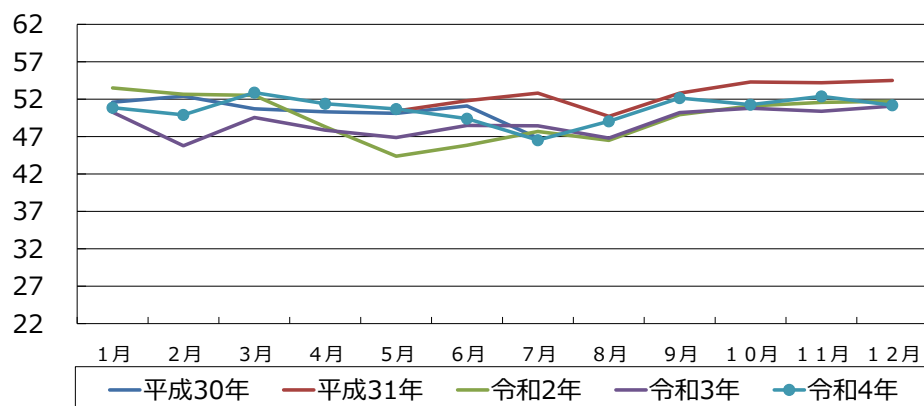
※Ldenとは、「時間帯補正等価騒音レベル」のことで、夕方の騒音、夜間の騒音に重み付けを行い評価した1日の等価騒音レベルを示します。単位はデシベル（dB）。

※WECPNLとは、「加重等価継続感覚騒音レベル」のことで、昭和48年から平成24年までの間において適用されていた航空機騒音に係る環境基準です。

※騒音の最大値の平均は騒音の発生ごとに観測された騒音レベルの最大値をパワー平均した値であり、騒音発生回数とともにWECPNLの算出に用いられます。単位はデシベル（dB）。

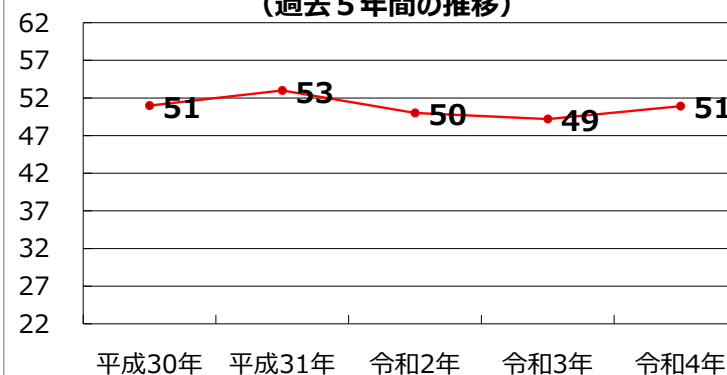
※機器故障のため、平成30年8月～平成31年4月までは欠測

航空機騒音監視測定局における月間Ldenの変化



騒音監視測定局における年間Ldenの変化

(過去5年間の推移)





# 羽田空港 航空機騒音監視測定局における航空機騒音測定結果

本町小学校（千葉県千葉市中央区本町2-6-23）

		1月	2月	3月	4月	5月	6月	7月	8月	9月	10月	11月	12月	年間値	WECPNL 年間値(参考)
平成30年	Lden	40.6	42.3	47.9	48.4	48.3	47.1	48.1	46.4	42.8	42.0	38.7	36.6	46	57.2
平成31年	Lden	43.5	41.7	45.9	47.0	48.8	47.3	44.5	47.9	44.4	42.8	36.4	33.5	45	56.3
令和2年	Lden	40.0	41.2	45.5	42.4	38.6	41.0	42.1	43.7	40.0	36.1	41.9	39.2	42	52.8
令和3年	Lden	34.8	40.3	44.6	44.6	44.9	44.6	43.3	43.5	39.2	42.0	42.6	41.2	43	53.7
令和4年	Lden	33.7	36.8	43.2	43.9	45.8	46.1	46.9	45.0	37.6	40.3	40.3	38.1	43	54.0
令和4年	騒音発生回数	287	397	1,290	1,639	2,835	2,966	3,848	2,278	369	754	698	470	17,831	
令和4年	騒音の最大値の平均 (dB)	61.7	61.4	61.5	61.2	60.2	59.9	59.5	60.0	60.6	60.7	61.5	62.7	60.4	

※平成25年度から航空機騒音に係る環境基準の改正により航空機騒音の評価指標が、WECPNLからLdenに変更されました。

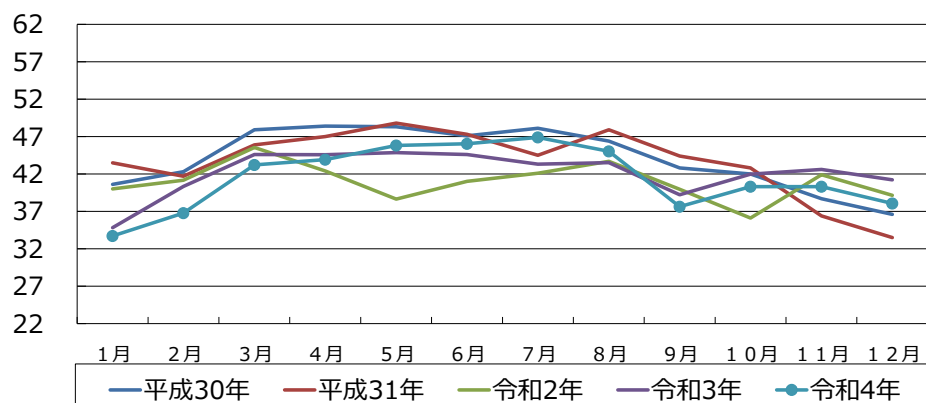
※Ldenとは、「時間帯補正等価騒音レベル」のことで、夕方の騒音、夜間の騒音に重み付けを行い評価した1日の等価騒音レベルを示します。単位はデシベル (dB)。

※WECPNLとは、「加重等価継続感覚騒音レベル」のことで、昭和48年から平成24年までの間において適用されていた航空機騒音に係る環境基準です。

※騒音の最大値の平均は騒音の発生ごとに観測された騒音レベルの最大値をパワー平均した値であり、騒音発生回数とともにWECPNLの算出に用いられます。単位はデシベル (dB)。

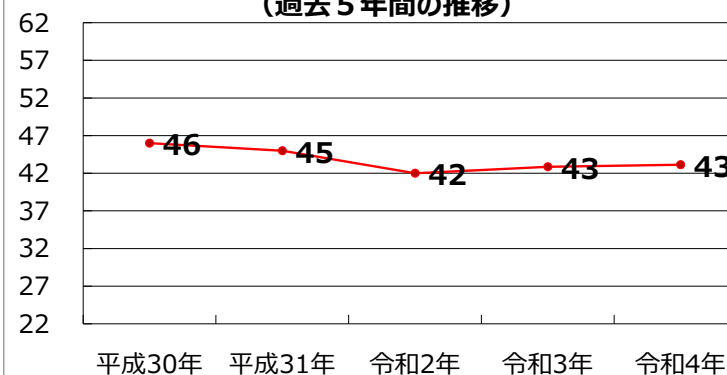
※機器更新のため令和3年1月20日～1月21日は欠測

航空機騒音監視測定局における月間Ldenの変化



騒音監視測定局における年間Ldenの変化

(過去5年間の推移)



# 羽田空港 航空機騒音監視測定局における航空機騒音測定結果

二之江中学校 (東京都江戸川区春江町5-3-1)

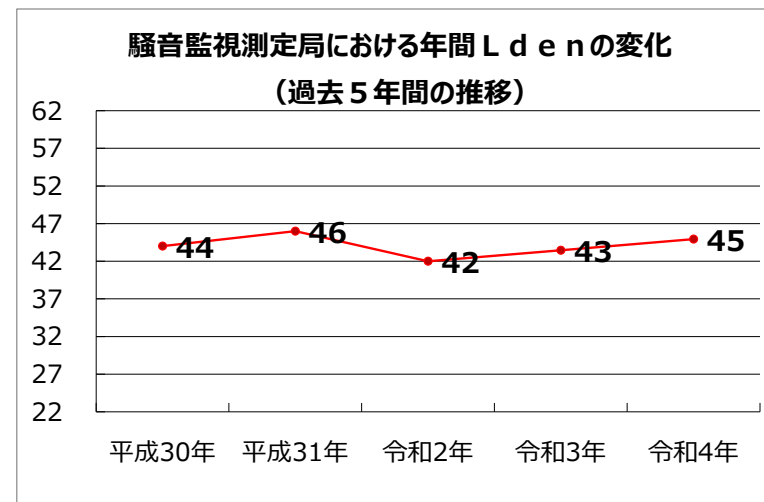
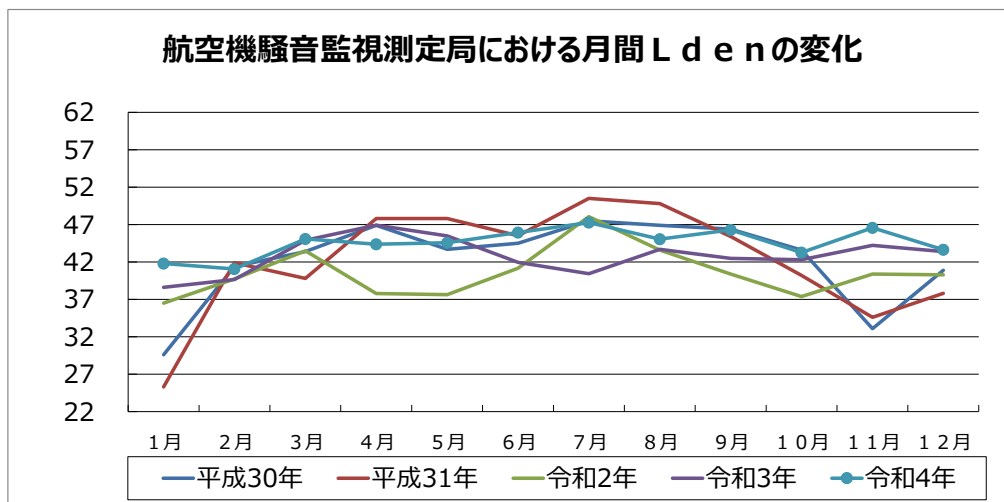
		1月	2月	3月	4月	5月	6月	7月	8月	9月	10月	11月	12月	年間値	WECPNL 年間値 (参考)
平成30年	Lden	29.6	41.4	43.4	46.9	43.7	44.5	47.5	46.9	46.4	43.6	33.1	40.9	44	56.4
平成31年	Lden	25.3	41.9	39.8	47.8	47.8	45.5	50.5	49.8	45.4	40.2	34.6	37.8	46	57.5
令和2年	Lden	36.5	39.7	43.5	37.8	37.6	41.2	48.1	43.6	40.4	37.4	40.4	40.3	42	53.5
令和3年	Lden	38.6	39.7	44.9	46.9	45.5	41.9	40.4	43.7	42.5	42.3	44.2	43.4	43	54.4
令和4年	Lden	41.8	41.1	45.1	44.4	44.6	45.9	47.3	45.1	46.3	43.3	46.6	43.6	45	55.9
令和4年	騒音発生回数	1,467	1,021	1,615	1,453	1,407	1,438	1,656	1,192	1,895	1,715	2,087	1,768	18,714	
令和4年	騒音の最大値の平均 (dB)	62.6	62.8	64.7	64.4	64.6	65.4	65.9	65.4	64.8	63.4	64.5	63.4	64.5	

※平成25年度から航空機騒音に係る環境基準の改正により航空機騒音の評価指標が、WECPNLからLdenに変更されました。

※Ldenとは、「時間帯補正等価騒音レベル」のことで、夕方の騒音、夜間の騒音に重み付けを行い評価した1日の等価騒音レベルを示します。単位はデシベル (dB)。

※WECPNLとは、「加重等価継続感覚騒音レベル」のことで、昭和48年から平成24年までの間において適用されていた航空機騒音に係る環境基準です。

※騒音の最大値の平均は騒音の発生ごとに観測された騒音レベルの最大値をパワー平均した値であり、騒音発生回数とともにWECPNLの算出に用いられます。単位はデシベル (dB)。





# 羽田空港 航空機騒音監視測定局における航空機騒音測定結果

浦安墓地公園（千葉県浦安市日の出8-1-1）

		1月	2月	3月	4月	5月	6月	7月	8月	9月	10月	11月	12月	年間値	WECPNL 年間値(参考)
平成30年	Lden	42.2	44.8	44.6	45.0	43.8	44.5	44.6	41.7	44.9	45.7	46.0	45.8	45	55.5
平成31年	Lden	43.8	45.3	44.4	45.7	45.3	45.0	46.3	45.4	43.6	44.3	44.0	43.7	45	55.6
令和2年	Lden	42.9	43.6	44.9	39.7	38.2	38.8	43.9	40.8	39.7	41.1	41.8	42.5	42	52.9
令和3年	Lden	39.9	37.8	40.8	43.5	41.6	40.1	39.0	39.7	40.2	41.3	43.2	43.0	41	52.2
令和4年	Lden	42.1	40.3	43.1	42.9	43.3	43.2	43.0	41.5	42.8	43.6	45.6	44.9	43	54.0
令和4年	騒音発生回数	1,276	786	1,139	1,075	1,263	1,040	776	483	639	1,352	1,957	1,895	13,681	
令和4年	騒音の最大値の平均 (dB)	59.3	59.2	61.4	61.1	60.3	61.5	63.0	63.4	63.5	60.0	60.1	60.0	60.9	

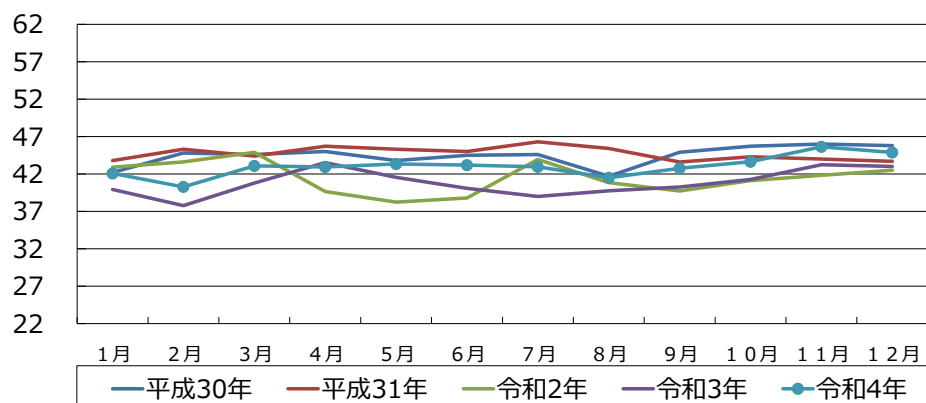
※平成25年度から航空機騒音に係る環境基準の改正により航空機騒音の評価指標が、WECPNLからLdenに変更されました。

※Ldenとは、「時間帯補正等価騒音レベル」のことで、夕方の騒音、夜間の騒音に重み付けを行い評価した1日の等価騒音レベルを示します。単位はデシベル（dB）。

※WECPNLとは、「加重等価継続感覚騒音レベル」のことで、昭和48年から平成24年までの間において適用されていた航空機騒音に係る環境基準です。

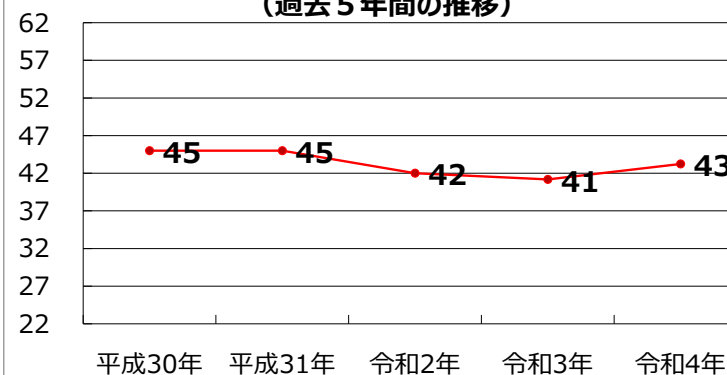
※騒音の最大値の平均は騒音の発生ごとに観測された騒音レベルの最大値をパワー平均した値であり、騒音発生回数とともにWECPNLの算出に用いられます。単位はデシベル（dB）。

航空機騒音監視測定局における月間Ldenの変化



騒音監視測定局における年間Ldenの変化

(過去5年間の推移)



# 羽田空港 航空機騒音監視測定局における航空機騒音測定結果

富津小学校 (千葉県富津市富津396-2)

		1月	2月	3月	4月	5月	6月	7月	8月	9月	10月	11月	12月	年間値	WECPNL 年間値 (参考)
平成30年	Lden	40.0	37.7	38.7	34.9	34.6	33.5	31.4	34.1	34.6	32.5	35.1	38.2	36	49.6
平成31年	Lden	40.8	38.7	37.6	35.7	32.6	34.5	29.8	31.7	30.2	32.3	35.4	37.9	36	49.0
令和2年	Lden	37.6	40.0	36.3	32.5	30.1	25.9	30.5	28.6	28.0	34.2	35.9	36.6	35	49.5
令和3年	Lden	35.9	37.0	34.4	36.3	34.4	26.8	28.3	18.4	29.6	35.8	37.1	38.7	35	48.3
令和4年	Lden	38.7	38.6	36.8	35.4	32.6	29.5	27.6	25.7	30.5	31.4	33.1	35.3	35	47.6
令和4年	騒音発生回数	649	488	313	211	78	42	33	15	24	83	208	483	2,627	
令和4年	騒音の最大値の平均 (dB)	60.5	60.7	61.0	63.1	64.6	62.5	62.3	65.7	66.1	58.5	57.2	56.4	60.6	

※平成25年度から航空機騒音に係る環境基準の改正により航空機騒音の評価指標が、WECPNLからLdenに変更されました。

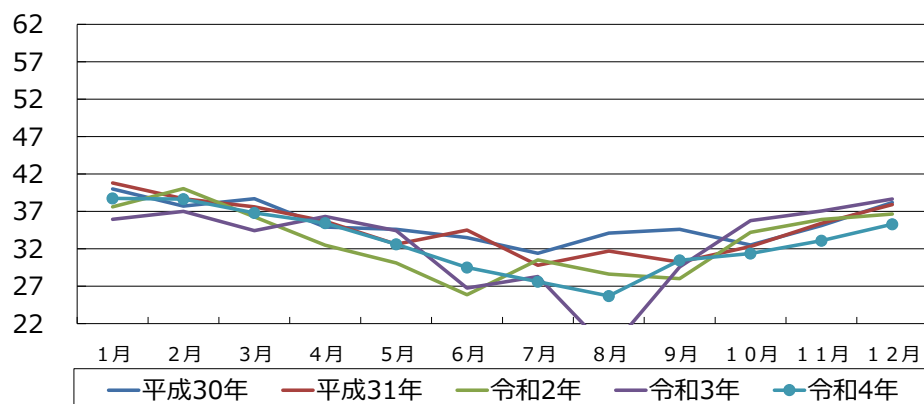
※Ldenとは、「時間帯補正等価騒音レベル」のことで、夕方の騒音、夜間の騒音に重み付けを行い評価した1日の等価騒音レベルを示します。単位はデシベル (dB)。

※WECPNLとは、「加重等価継続感覚騒音レベル」のことで、昭和48年から平成24年までの間において適用されていた航空機騒音に係る環境基準です。

※騒音の最大値の平均は騒音の発生ごとに観測された騒音レベルの最大値をパワー平均した値であり、騒音発生回数とともにWECPNLの算出に用いられます。単位はデシベル (dB)。

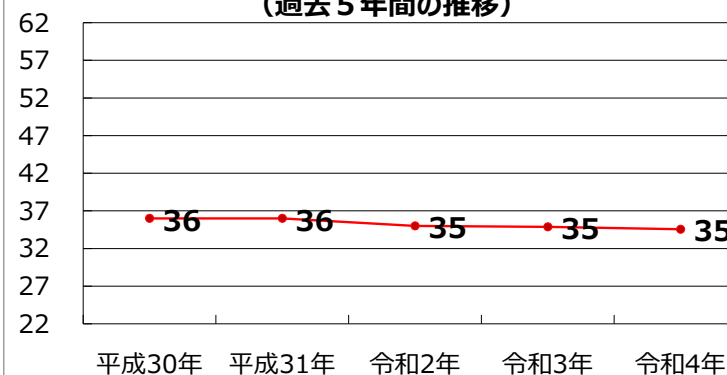
※停電のため令和元年9月10日～11日は欠測

航空機騒音監視測定局における月間Ldenの変化



騒音監視測定局における年間Ldenの変化

(過去5年間の推移)





# 羽田空港 航空機騒音監視測定局における航空機騒音測定結果

曾谷保育園 (千葉県市川市曾谷7-28-15)

		1月	2月	3月	4月	5月	6月	7月	8月	9月	10月	11月	12月	年間値	WECPNL 年間値(参考)
平成30年	Lden	36.4	40.9	41.3	42.4	41.5	41.8	43.4	43.0	42.9	42.3	40.4	41.4	42	53.0
平成31年	Lden	38.6	41.3	40.8	43.6	43.7	42.7	46.2	44.7	42.2	40.2	38.6	38.6	42	53.8
令和2年	Lden	38.6	38.4	39.2	31.4	33.7	37.8	43.4	40.3	37.4	35.5	35.9	35.8	38	49.4
令和3年	Lden	33.6	32.7	39.3	41.9	40.8	37.6	36.6	38.8	38.7	37.8	39.1	37.7	39	49.5
令和4年	Lden	35.4	34.5	39.6	39.7	40.9	41.8	43.0	41.5	42.5	39.2	39.4		40	51.1
令和4年	騒音発生回数	795	633	1,176	1,114	1,547	1,804	2,160	1,287	1,799	984	868		14,167	
令和4年	騒音の最大値の平均 (dB)	56.0	56.5	58.9	58.5	58.3	58.7	59.1	59.3	58.9	57.6	57.1		58.4	

※平成25年度から航空機騒音に係る環境基準の改正により航空機騒音の評価指標が、WECPNLからLdenに変更されました。

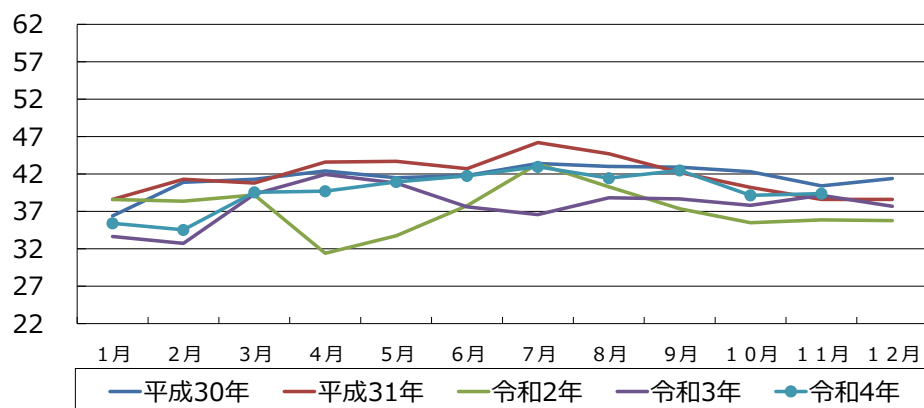
※Ldenとは、「時間帯補正等価騒音レベル」のことで、夕方の騒音、夜間の騒音に重み付けを行い評価した1日の等価騒音レベルを示します。単位はデシベル (dB)。

※WECPNLとは、「加重等価継続感覚騒音レベル」のことで、昭和48年から平成24年までの間において適用されていた航空機騒音に係る環境基準です。

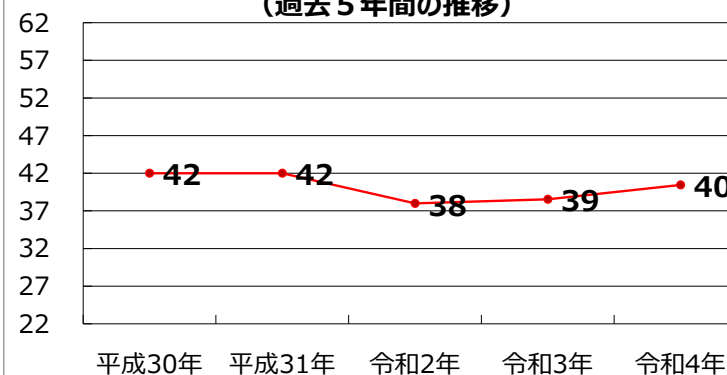
※騒音の最大値の平均は騒音の発生ごとに観測された騒音レベルの最大値をパワー平均した値であり、騒音発生回数とともにWECPNLの算出に用いられます。単位はデシベル (dB)。

※機器一時撤去のため令和4年11月21日から欠測

航空機騒音監視測定局における月間Ldenの変化



騒音監視測定局における年間Ldenの変化  
(過去5年間の推移)



# 羽田空港 航空機騒音監視測定局における航空機騒音測定結果

小室中学校 (千葉県船橋市小室町898)

		1月	2月	3月	4月	5月	6月	7月	8月	9月	10月	11月	12月	年間値	WECPNL 年間値 (参考)
平成30年	Lden	27.6	35.2	34.4	37.4	34.3	34.9	35.5	35.8	35.3	34.3	26.8	31.3	34	45.8
平成31年	Lden	28.8	34.5	34.3	40.1	38.2	36.3	40.5	38.7	35.7	31.4	28.0	25.0	36	47.5
令和2年	Lden	29.0	34.0	36.1	28.1	27.0	32.2	39.1	32.5	31.9	28.3	29.1	25.1	33	44.3
令和3年	Lden	21.2	26.5	34.5	38.1	37.0	32.7	30.0	33.4	30.6	31.9	33.8	29.7	33	44.9
令和4年	Lden	25.7	25.2	35.4	31.2	36.2	37.3	38.5	34.0	36.2	30.0	35.6	30.5	35	46.5
令和4年	騒音発生回数	61	64	490	357	641	1,047	843	220	493	251	318	120	4,905	
令和4年	騒音の最大値の平均 (dB)	60.0	59.2	59.5	57.6	61.0	57.8	58.0	58.8	60.3	59.0	61.7	64.1	59.5	

※平成25年度から航空機騒音に係る環境基準の改正により航空機騒音の評価指標が、WECPNLからLdenに変更されました。

※Ldenとは、「時間帯補正等価騒音レベル」のことで、夕方の騒音、夜間の騒音に重み付けを行い評価した1日の等価騒音レベルを示します。単位はデシベル (dB)。

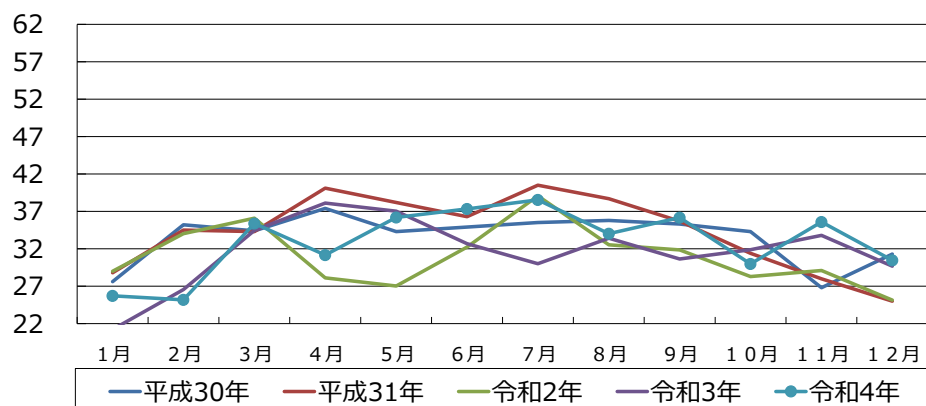
※WECPNLとは、「加重等価継続感覚騒音レベル」のことで、昭和48年から平成24年までの間において適用されていた航空機騒音に係る環境基準です。

※騒音の最大値の平均は騒音の発生ごとに観測された騒音レベルの最大値をパワー平均した値であり、騒音発生回数とともにWECPNLの算出に用いられます。単位はデシベル (dB)。

※機器故障のため令和元年9月13日～14日は欠測

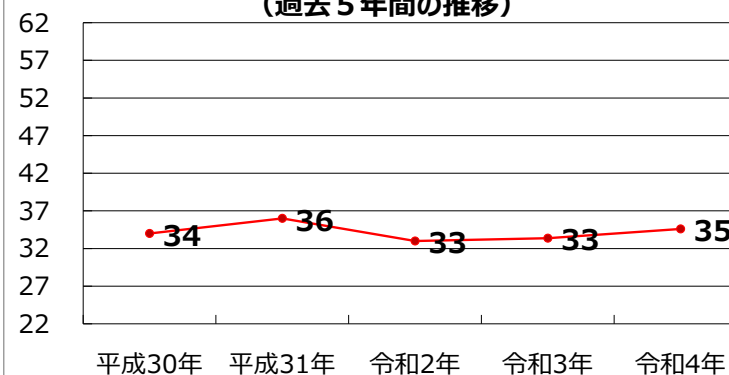
※機器更新のため令和3年1月18日～1月19日は欠測

航空機騒音監視測定局における月間Ldenの変化



騒音監視測定局における年間Ldenの変化

(過去5年間の推移)



# 羽田空港 航空機騒音監視測定局における航空機騒音測定結果

中野木小学校（千葉県船橋市中野木2-19-1）

		1月	2月	3月	4月	5月	6月	7月	8月	9月	10月	11月	12月	年間値	WECPNL 年間値 (参考)
平成30年	Lden	27.4	34.0	32.8	38.4	36.7	36.8	38.7	33.1	36.6	34.1	29.7	32.6	35	47.1
平成31年	Lden	26.8	32.2	30.5	38.5	37.7	36.7	40.2	38.5	36.3	33.0	30.7	32.1	36	47.4
令和2年	Lden	31.0	34.6	38.0	32.0	32.0	34.1	39.7	32.7	33.3	32.6	33.6	35.7	35	46.8
令和3年	Lden	32.2	25.7	35.9	38.9	38.5	34.0	32.6	35.0	34.1	32.9	34.9	36.4	35	47.0
令和4年	Lden	33.8	32.4	37.5	36.1	37.2	36.9	38.3	34.0	37.5	34.2	37.3	34.6	36	48.4
令和4年	騒音発生回数	312	181	438	320	477	546	598	121	367	352	448	392	4,552	
令和4年	騒音の最大値の平均 (dB)	60.9	63.1	62.5	60.7	59.3	59.7	60.4	62.0	62.2	58.2	60.4	58.8	60.7	

※平成25年度から航空機騒音に係る環境基準の改正により航空機騒音の評価指標が、WECPNLからLdenに変更されました。

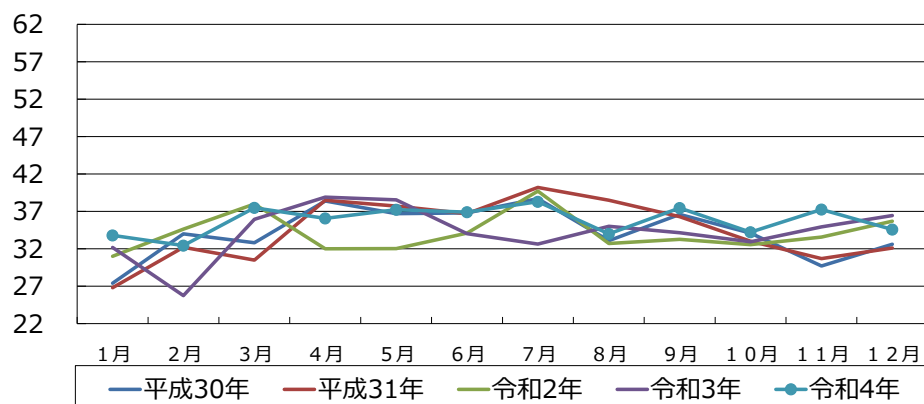
※Ldenとは、「時間帯補正等価騒音レベル」のことで、夕方の騒音、夜間の騒音に重み付けを行い評価した1日の等価騒音レベルを示します。単位はデシベル (dB)。

※WECPNLとは、「加重等価継続感覚騒音レベル」のことで、昭和48年から平成24年までの間において適用されていた航空機騒音に係る環境基準です。

※騒音の最大値の平均は騒音の発生ごとに観測された騒音レベルの最大値をパワー平均した値であり、騒音発生回数とともにWECPNLの算出に用いられます。単位はデシベル (dB)。

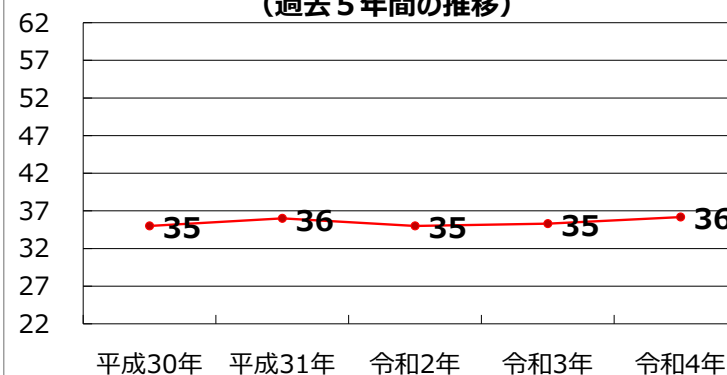
※機器更新のため令和3年1月27日～1月28日は欠測

航空機騒音監視測定局における月間Ldenの変化



騒音監視測定局における年間Ldenの変化

(過去5年間の推移)





# 羽田空港 航空機騒音監視測定局における航空機騒音測定結果

平山保育所（千葉県千葉市緑区平山町138）

		1月	2月	3月	4月	5月	6月	7月	8月	9月	10月	11月	12月	年間値	WECPNL 年間値(参考)
平成30年	Lden	43.4	44.2	48.9	50.0	50.1	49.4	49.0	48.1	43.8	43.8	40.5	39.5	47	59.0
平成31年	Lden	44.4	43.6	47.6	48.3	50.0	49.0	45.7	48.5	43.6	43.5	39.2	35.5	46	58.0
令和2年	Lden	38.2	38.1	44.6	41.1	37.4	40.4	41.0	43.2	38.5	35.1	40.3	37.5	40	52.2
令和3年	Lden	34.7	41.5	43.7	44.3	45.0	44.5	43.0	43.0	36.6	42.2	43.3	41.7	43	54.1
令和4年	Lden	38.6	36.0	43.7	44.5	46.4	46.8	46.6	45.6	34.7	40.1	41.1	38.9	44	55.1
令和4年	騒音発生回数	234	339	1,324	1,658	2,893	3,212	2,331	1,730	252	582	804	609	15,968	
令和4年	騒音の最大値の平均 (dB)	67.7	61.9	62.8	62.5	61.6	61.3	61.0	62.7	62.3	63.0	63.0	63.6	62.2	

※平成25年度から航空機騒音に係る環境基準の改正により航空機騒音の評価指標が、WECPNLからLdenに変更されました。

※Ldenとは、「時間帯補正等価騒音レベル」のことで、夕方の騒音、夜間の騒音に重み付けを行い評価した1日の等価騒音レベルを示します。単位はデシベル（dB）。

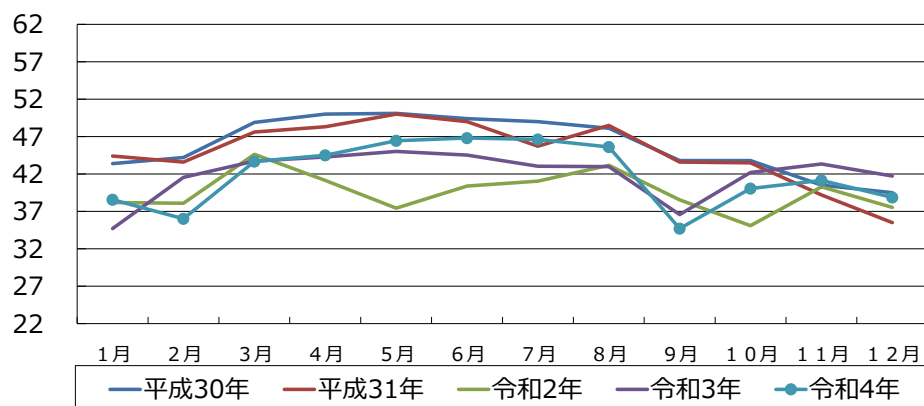
※WECPNLとは、「加重等価継続感覚騒音レベル」のことで、昭和48年から平成24年までの間において適用されていた航空機騒音に係る環境基準です。

※騒音の最大値の平均は騒音の発生ごとに観測された騒音レベルの最大値をパワー平均した値であり、騒音発生回数とともにWECPNLの算出に用いられます。単位はデシベル（dB）。

※停電のため令和元年9月10日～11日は欠測

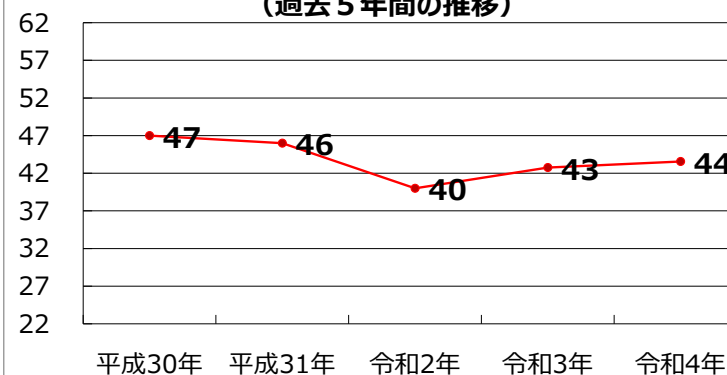
※機器更新のため令和3年1月14日～1月15日は欠測

航空機騒音監視測定局における月間Ldenの変化



騒音監視測定局における年間Ldenの変化

(過去5年間の推移)



# 羽田空港 航空機騒音監視測定局における航空機騒音測定結果

大蔵寺小学校（千葉県千葉市中央区大蔵寺町375）

		1月	2月	3月	4月	5月	6月	7月	8月	9月	10月	11月	12月	年間値	WECPNL 年間値（参考）
平成30年	Lden	42.1	43.1	46.9	48.2	47.6	47.1	49.4	46.2	42.7	42.6	41.6	41.1	46	57.7
平成31年	Lden	43.9	43.8	46.8	46.6	47.5	46.7	44.0	46.9	43.4	43.3	42.0	39.8	45	56.9
令和2年	Lden	40.9	41.5	44.0	40.2	35.9	38.3	40.9	40.9	39.1	37.8	41.4	39.9	41	52.4
令和3年	Lden	36.5	40.3	41.4	42.0	43.0	42.2	42.5	37.9	35.4	39.8	41.6	41.1	41	52.5
令和4年	Lden	37.3	37.4	42.7	43.3	44.7	44.9	46.0	43.8	36.0	40.9	41.5	39.7	43	54.2
令和4年	騒音発生回数	967	637	1,621	1,483	1,936	1,861	1,157	876	320	1,083	1,236	981	14,158	
令和4年	騒音の最大値の平均（dB）	58.4	59.4	61.5	62.1	62.0	62.1	63.7	63.2	62.3	61.1	61.1	61.0	61.8	

※平成25年度から航空機騒音に係る環境基準の改正により航空機騒音の評価指標が、WECPNLからLdenに変更されました。

※Ldenとは、「時間帯補正等価騒音レベル」のことで、夕方の騒音、夜間の騒音に重み付けを行い評価した1日の等価騒音レベルを示します。単位はデシベル（dB）。

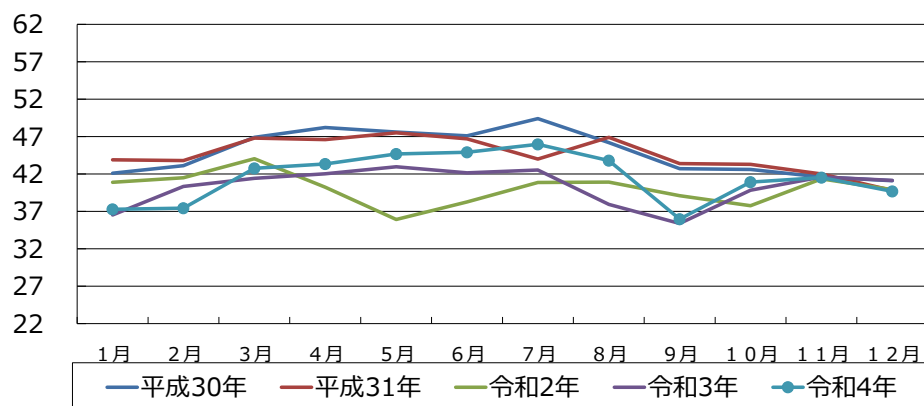
※WECPNLとは、「加重等価継続感覚騒音レベル」のことで、昭和48年から平成24年までの間において適用されていた航空機騒音に係る環境基準です。

※騒音の最大値の平均は騒音の発生ごとに観測された騒音レベルの最大値をパワー平均した値であり、騒音発生回数とともにWECPNLの算出に用いられます。単位はデシベル（dB）。

※機器故障のため平成30年10月22日～10月23日は欠測

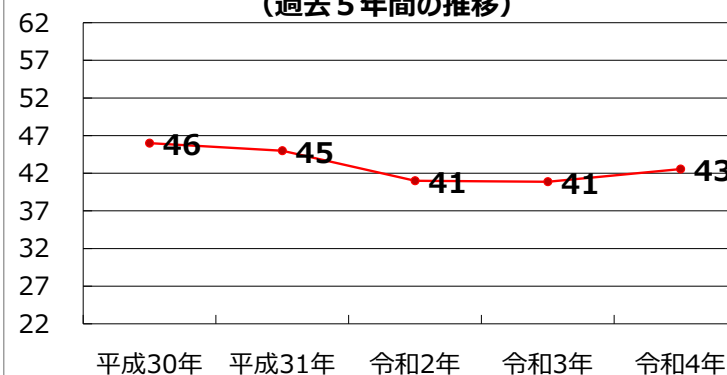
※機器更新のため令和3年1月25日～1月26日は欠測

航空機騒音監視測定局における月間Ldenの変化



騒音監視測定局における年間Ldenの変化

(過去5年間の推移)



# 羽田空港 航空機騒音監視測定局における航空機騒音測定結果

大森第五小学校 (東京都大田区大森本町1-10-5)

		1月	2月	3月	4月	5月	6月	7月	8月	9月	10月	11月	12月	年間値	WECPNL 年間値 (参考)
平成30年	Lden	/	/	/	/	/	/	/	/	/	/	/	/	/	/
平成31年	Lden	/	/	/	/	/	/	/	/	/	/	/	/	/	/
令和2年	Lden	/	/	(39.6)	36.0	33.9	33.0	34.8	27.6	31.8	35.3	37.6	35.2	35	47.4
令和3年	Lden	34.7	36.7	36.3	36.3	35.8	34.6	30.3	30.6	33.1	34.7	37.2	36.9	35	47.5
令和4年	Lden	35.8	34.1	37.5	37.5	37.6	37.9	34.6	32.9	36.3	38.6	40.5	41.6	38	50.7
令和4年	騒音発生回数	246	190	333	433	513	520	264	69	215	412	539	736	4,470	/
令和4年	騒音の最大値の平均 (dB)	62.2	62.3	63.5	62.5	62.1	62.5	62.6	64.9	63.0	62.6	63.2	63.3	62.8	/

※平成25年度から航空機騒音に係る環境基準の改正により航空機騒音の評価指標が、WECPNLからLdenに変更されました。

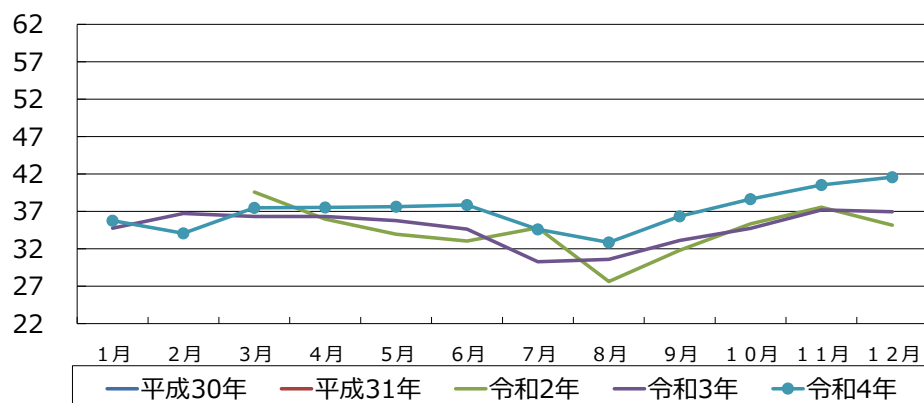
※Ldenとは、「時間帯補正等価騒音レベル」のことで、夕方の騒音、夜間の騒音に重み付けを行い評価した1日の等価騒音レベルを示します。単位はデシベル (dB)。

※WECPNLとは、「加重等価継続感覚騒音レベル」のことで、昭和48年から平成24年までの間において適用されていた航空機騒音に係る環境基準です。

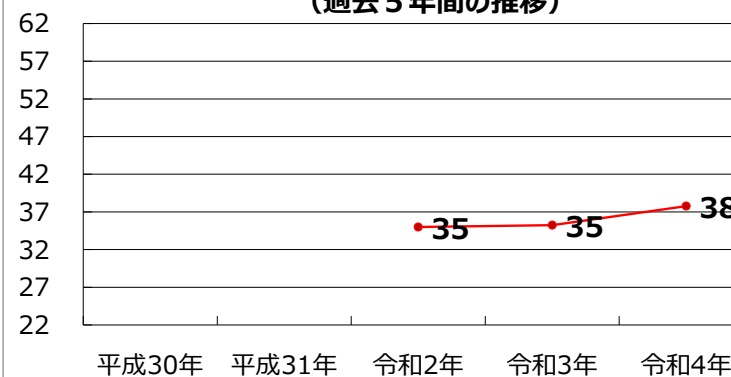
※騒音の最大値の平均は騒音の発生ごとに観測された騒音レベルの最大値をパワー平均した値であり、騒音発生回数とともにWECPNLの算出に用いられます。単位はデシベル (dB)。

※令和2年3月29日より測定開始 (3月については測定日数が少ないため、参考値。)

航空機騒音監視測定局における月間Ldenの変化



騒音監視測定局における年間Ldenの変化 (過去5年間の推移)





# 羽田空港 航空機騒音監視測定局における航空機騒音測定結果

国立医薬品食品衛生研究所 (神奈川県川崎市川崎区殿町3-25-26)

		1月	2月	3月	4月	5月	6月	7月	8月	9月	10月	11月	12月	年間値	WECPNL 年間値 (参考)
平成30年	Lden	/	/	/	/	/	/	/	/	/	/	/	/	/	/
平成31年	Lden	/	/	/	/	/	/	/	/	/	/	/	/	/	/
令和2年	Lden	/	/	(44.4)	52.5	49.9	53.2	55.8	56.5	52.7	49.9	52.2	48.6	53	66.6
令和3年	Lden	41.8	51.6	54.4	55.9	55.6	56.0	55.1	56.5	52.1	53.3	54.8	51.8	54	68.4
令和4年	Lden	47.7	49.9	54.0	56.3	57.6	58.3	58.7	56.6	53.4	52.3	51.5	51.3	55	69.4
令和4年	騒音発生回数	269	361	827	975	1195	1334	1489	988	568	547	636	596	9,785	/
令和4年	騒音の最大値の平均 (dB)	78.7	79.5	80.1	81.6	82.4	82.7	82.7	82.5	81.2	80.6	78.3	78.8	81.6	/

※平成25年度から航空機騒音に係る環境基準の改正により航空機騒音の評価指標が、WECPNLからLdenに変更されました。

※Ldenとは、「時間帯補正等価騒音レベル」のことで、夕方の騒音、夜間の騒音に重み付けを行い評価した1日の等価騒音レベルを示します。単位はデシベル (dB)。

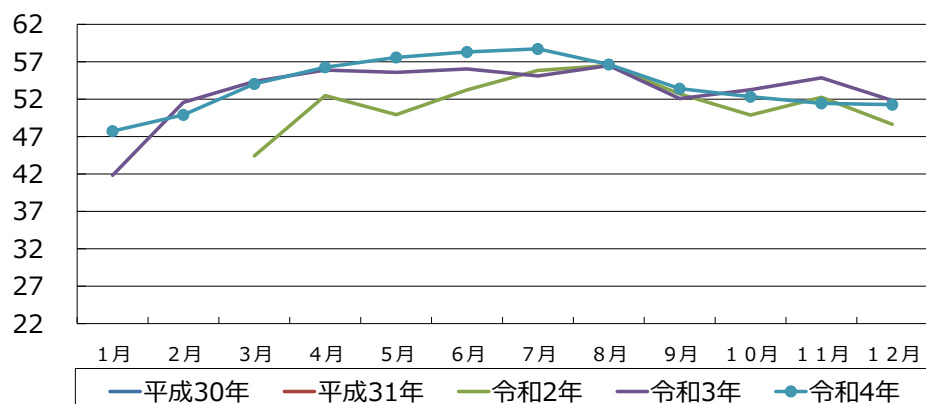
※WECPNLとは、「加重等価継続感覚騒音レベル」のことで、昭和48年から平成24年までの間において適用されていた航空機騒音に係る環境基準です。

※騒音の最大値の平均は騒音の発生ごとに観測された騒音レベルの最大値をパワー平均した値であり、騒音発生回数とともにWECPNLの算出に用いられます。単位はデシベル (dB)。

※令和2年3月29日より測定開始 (3月については測定日数が少ないため、参考値。)

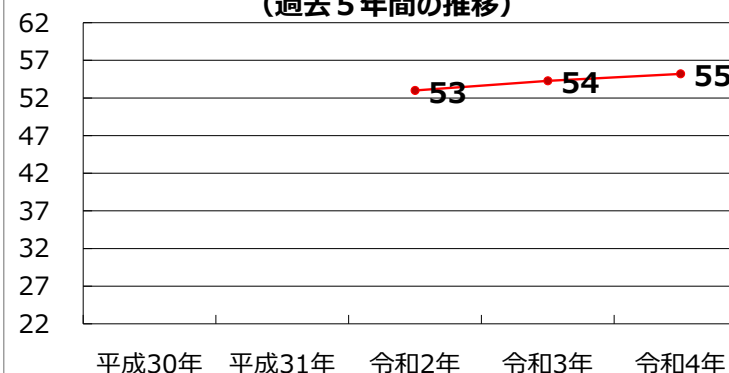
※機器更新のため令和3年1月12日～1月13日は欠測

航空機騒音監視測定局における月間Ldenの変化



騒音監視測定局における年間Ldenの変化

(過去5年間の推移)



# 羽田空港 航空機騒音監視測定局における航空機騒音測定結果

上志津中学校 (千葉県佐倉市上志津866)

		1月	2月	3月	4月	5月	6月	7月	8月	9月	10月	11月	12月	年間値	WECPNL 年間値 (参考)
平成30年	Lden	38.5	39.8	43.3	44.9	44.2	43.5	44.1	41.8	39.1	39.3	35.8	36.7	42	54.0
平成31年	Lden	39.4	39.7	42.4	43.9	44.7	43.1	42.8	43.4	38.5	38.9	36.1	33.4	42	53.5
令和2年	Lden	36.6	36.5	40.7	36.1	34.3	35.4	40.4	38.3	33.1	32.4	37.2	35.3	37	49.0
令和3年	Lden	30.9	38.3	39.1	39.9	40.3	39.0	38.8	36.8	32.2	38.2	39.4	37.9	38	50.0
令和4年	Lden	32.7	33.0	40.1	40.2	41.5	42.4	43.1	40.1	32.9	36.2	38.8	36.1	39	51.3
令和4年	騒音発生回数	324	291	1,028	964	1,292	1,789	1,986	730	368	537	766	695	10,770	
令和4年	騒音の最大値の平均 (dB)	60.5	61.5	61.1	61.9	61.0	60.0	60.0	60.2	60.6	60.6	61.1	60.0	60.6	

※平成25年度から航空機騒音に係る環境基準の改正により航空機騒音の評価指標が、WECPNLからLdenに変更されました。

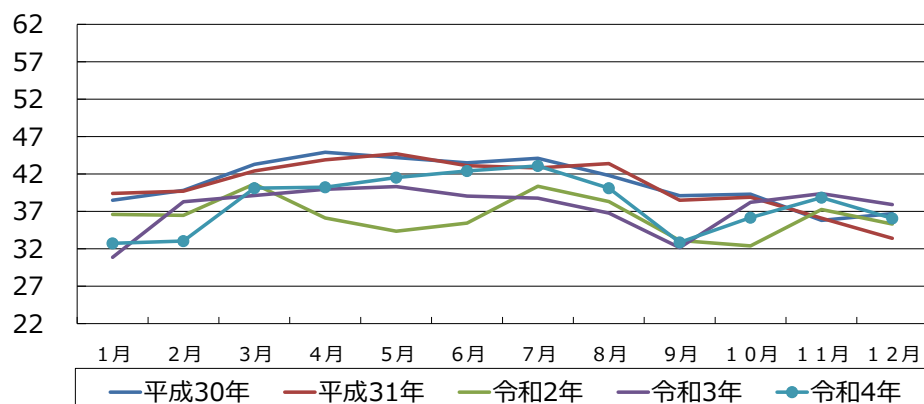
※Ldenとは、「時間帯補正等価騒音レベル」のことで、夕方の騒音、夜間の騒音に重み付けを行い評価した1日の等価騒音レベルを示します。単位はデシベル (dB)。

※WECPNLとは、「加重等価継続感覚騒音レベル」のことで、昭和48年から平成24年までの間において適用されていた航空機騒音に係る環境基準です。

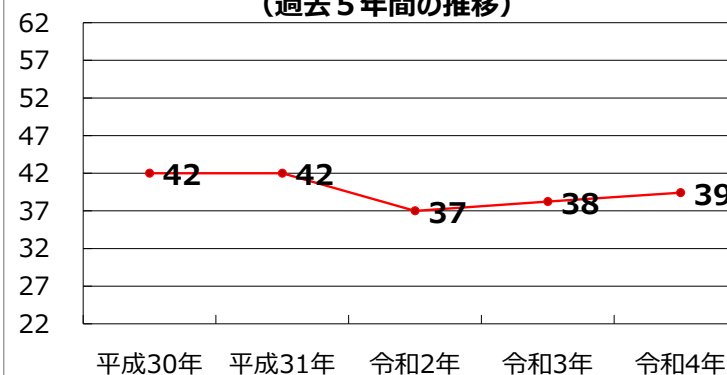
※騒音の最大値の平均は騒音の発生ごとに観測された騒音レベルの最大値をパワー平均した値であり、騒音発生回数とともにWECPNLの算出に用いられます。単位はデシベル (dB)。

※機器不具合のため令和元年9月9日～12日は欠測

航空機騒音監視測定局における月間Ldenの変化



騒音監視測定局における年間Ldenの変化  
(過去5年間の推移)



# 羽田空港 航空機騒音監視測定局における航空機騒音測定結果

みそら小学校（千葉県四街道市みそら2-13）

		1月	2月	3月	4月	5月	6月	7月	8月	9月	10月	11月	12月	年間値	WECPNL 年間値(参考)
平成30年	Lden	38.6	39.6	43.8	44.9	44.6	43.7	44.2	42.5	40.0	38.7	35.5	34.3	42	54.3
平成31年	Lden	39.5	39.0	42.7	43.2	44.6	43.3	41.0	43.0	40.0	39.4	36.4	31.5	41	53.2
令和2年	Lden	35.5	37.0	40.3	36.2	32.4	34.5	37.1	37.6	35.1	31.7	36.5	33.6	36	48.2
令和3年	Lden	28.9	35.6	37.6	38.1	39.1	38.8	38.0	36.8	33.4	36.8	37.8	37.7	37	48.8
令和4年	Lden	30.3	31.9	38.5	39.8	41.5	41.9	42.2	40.4	33.0	36.8	37.0	35.1	39	50.5
令和4年	騒音発生回数	196	194	609	825	1,229	1,388	1,336	758	219	413	450	414	8,031	
令和4年	騒音の最大値の平均 (dB)	60.8	61.7	61.8	61.2	61.0	60.7	60.7	61.1	61.4	61.8	61.7	61.6	61.2	

※平成25年度から航空機騒音に係る環境基準の改正により航空機騒音の評価指標が、WECPNLからLdenに変更されました。

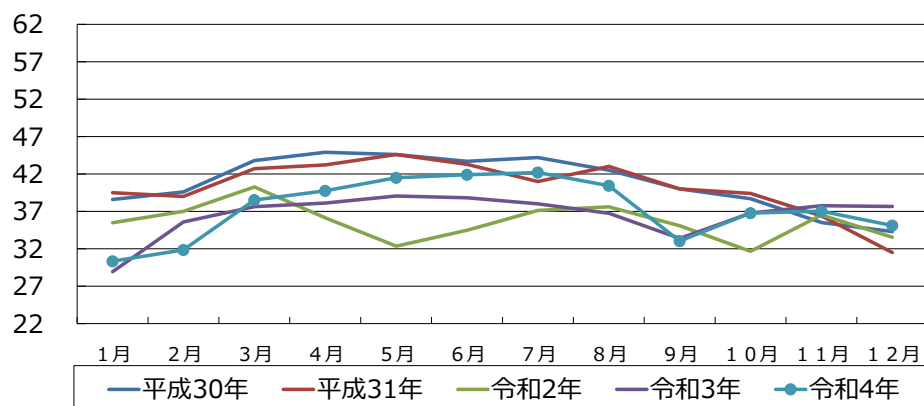
※Ldenとは、「時間帯補正等価騒音レベル」のことで、夕方の騒音、夜間の騒音に重み付けを行い評価した1日の等価騒音レベルを示します。単位はデシベル (dB)。

※WECPNLとは、「加重等価継続感覚騒音レベル」のことで、昭和48年から平成24年までの間において適用されていた航空機騒音に係る環境基準です。

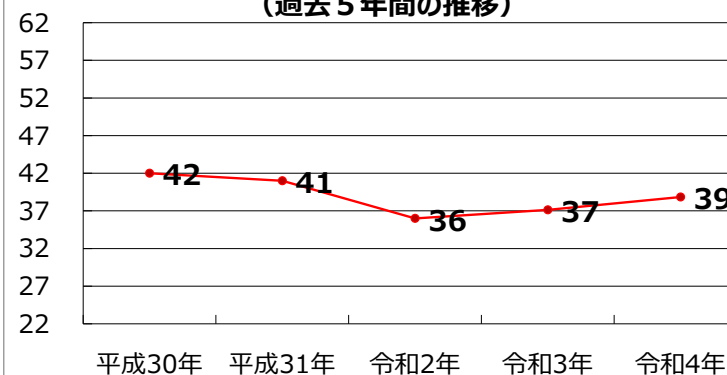
※騒音の最大値の平均は騒音の発生ごとに観測された騒音レベルの最大値をパワー平均した値であり、騒音発生回数とともにWECPNLの算出に用いられます。単位はデシベル (dB)。

※停電及び機器不具合のため令和元年9月10日～18日は欠測

航空機騒音監視測定局における月間Ldenの変化



騒音監視測定局における年間Ldenの変化  
(過去5年間の推移)





# 羽田空港 航空機騒音監視測定局における航空機騒音測定結果

交通局大島総合庁舎 (東京都江東区大島9-9-22)

		1月	2月	3月	4月	5月	6月	7月	8月	9月	10月	11月	12月	年間値	WECPNL 年間値 (参考)
平成30年	Lden	/	/	/	/	/	/	/	/	/	/	/	/		
平成31年	Lden	/	/	/	/	/	/	/	/	/	/	/	/		
令和2年	Lden	/	/	(47.4)	42.6	38.7	40.6	39.8	36.3	37.9	42.4	43.3	42.6	42	53.5
令和3年	Lden	35.0	40.3	43.5	42.4	37.8	29.2	27.7	20.3	31.3	43.2	46.0	46.1	41	52.8
令和4年	Lden	/	/	/	/	/	/	/	/	/	/	/	/		
令和4年	騒音発生回数	/	/	/	/	/	/	/	/	/	/	/	/		
令和4年	騒音の最大値の平均 (dB)	/	/	/	/	/	/	/	/	/	/	/	/		

※平成25年度から航空機騒音に係る環境基準の改正により航空機騒音の評価指標が、WECPNLからLdenに変更されました。

※Ldenとは、「時間帯補正等価騒音レベル」のことで、夕方の騒音、夜間の騒音に重み付けを行い評価した1日の等価騒音レベルを示します。単位はデシベル (dB)。

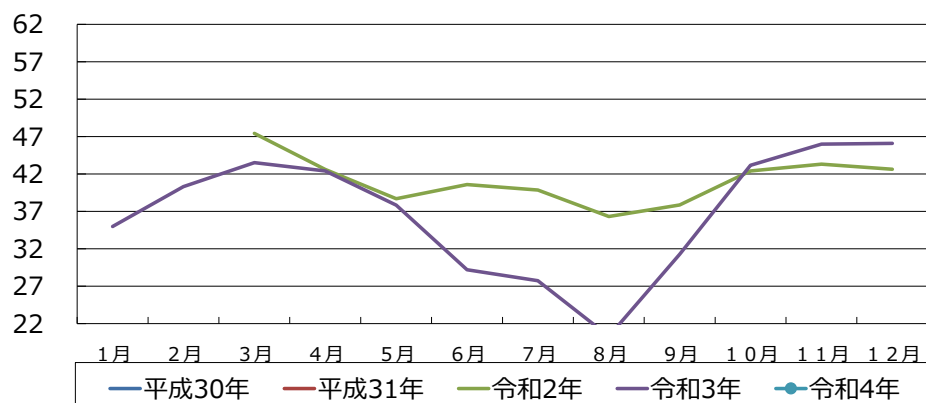
※WECPNLとは、「加重等価継続感覚騒音レベル」のことで、昭和48年から平成24年までの間において適用されていた航空機騒音に係る環境基準です。

※騒音の最大値の平均は騒音の発生ごとに観測された騒音レベルの最大値をパワー平均した値であり、騒音発生回数とともにWECPNLの算出に用いられます。単位はデシベル (dB)。

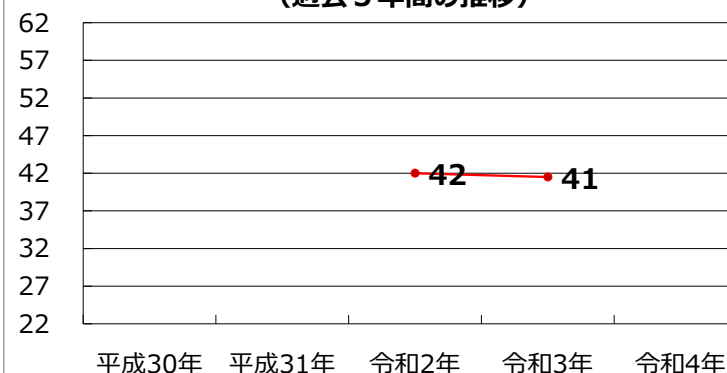
※令和3年6月～9月にかけて、庁舎屋上のダクトから排気音が継続的に発生しており、その影響を排除した結果、航空機の騒音として評価できる騒音が減少。

※東大島文化センターへの移設により令和3年12月19日をもって測定終了。

航空機騒音監視測定局における月間Ldenの変化



騒音監視測定局における年間Ldenの変化  
(過去5年間の推移)



# 羽田空港 航空機騒音監視測定局における航空機騒音測定結果

東大島文化センター（東京都江東区大島8-33-9）

		1月	2月	3月	4月	5月	6月	7月	8月	9月	10月	11月	12月	年間値	WECPNL 年間値（参考）
平成30年	Lden	/	/	/	/	/	/	/	/	/	/	/	/		
平成31年	Lden	/	/	/	/	/	/	/	/	/	/	/	/		
令和2年	Lden	/	/	/	/	/	/	/	/	/	/	/	/		
令和3年	Lden	/	/	/	/	/	/	/	/	/	/	45.9	46	56.0	
令和4年	Lden	44.7	43.9	45.1	44.9	43.7	42.3	39.9	41.7	44.9	46.6	47.3	46.5	45	55.3
令和4年	騒音発生回数	2270	1627	2197	1947	1729	1308	884	1268	2417	2871	2826	2601	23,945	
令和4年	騒音の最大値の平均（dB）	63.3	63.6	64.2	64.6	63.8	63.4	62.9	62.8	63.5	64.3	64.9	64.6	64.0	

※平成25年度から航空機騒音に係る環境基準の改正により航空機騒音の評価指標が、WECPNLからLdenに変更されました。

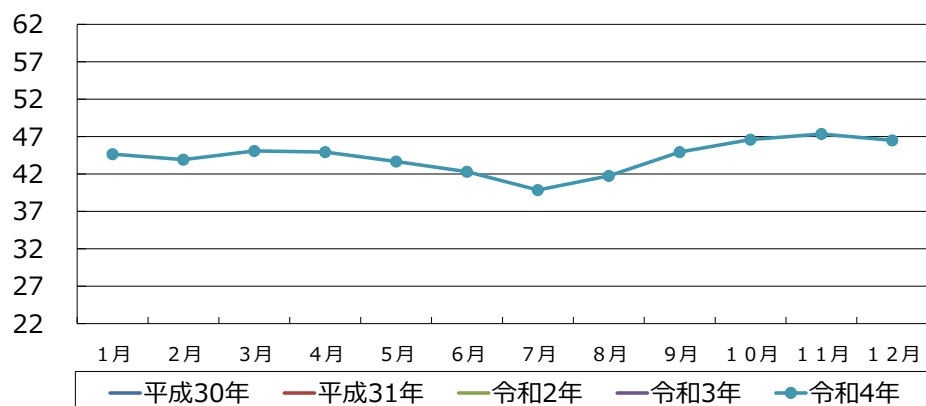
※Ldenとは、「時間帯補正等価騒音レベル」のことで、夕方の騒音、夜間の騒音に重み付けを行い評価した1日の等価騒音レベルを示します。単位はデシベル（dB）。

※WECPNLとは、「加重等価継続感覚騒音レベル」のことで、昭和48年から平成24年までの間において適用されていた航空機騒音に係る環境基準です。

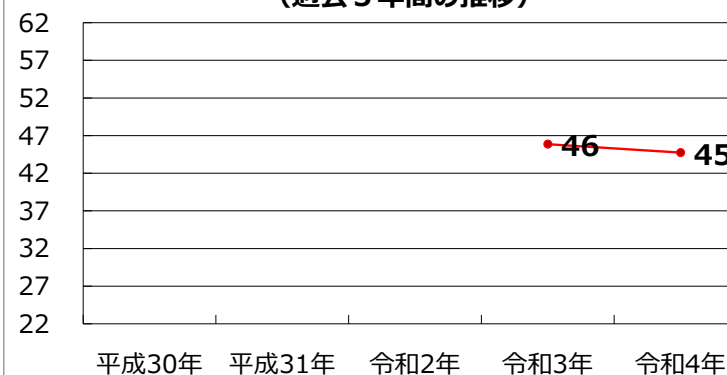
※騒音の最大値の平均は騒音の発生ごとに観測された騒音レベルの最大値をパワー平均した値であり、騒音発生回数とともにWECPNLの算出に用いられます。単位はデシベル（dB）。

※令和3年12月23日より測定開始。

航空機騒音監視測定局における月間Ldenの変化



騒音監視測定局における年間Ldenの変化  
(過去5年間の推移)



# 羽田空港 航空機騒音監視測定局における航空機騒音測定結果

第五葛西小学校（東京都江戸川区北葛西2-13-33）

		1月	2月	3月	4月	5月	6月	7月	8月	9月	10月	11月	12月	年間値	WECPNL 年間値（参考）
平成30年	Lden	/	/	/	/	/	/	/	/	/	/	/	/	/	/
平成31年	Lden	/	/	/	/	/	/	/	/	/	/	/	/	/	/
令和2年	Lden	/	/	(47.5)	43.1	39.7	42.4	45.5	43.9	44.1	46.6	47.3	47.1	45	56.8
令和3年	Lden	45.0	43.1	45.8	45.9	44.8	44.1	43.3	44.0	45.6	46.4	47.4	47.5	45	57.0
令和4年	Lden	46.5	45.6	46.9	46.5	45.8	45.6	45.4	45.0	47.5	48.1	49.5	48.5	47	58.5
令和4年	騒音発生回数	2,876	2,070	2,567	2,317	2,156	2,220	1,976	1,938	3,287	3,202	3,368	3,167	31,144	
令和4年	騒音の最大値の平均（dB）	65.3	65.4	66.1	66.0	65.4	64.5	64.0	64.6	65.2	66.2	67.0	66.8	65.8	

※平成25年度から航空機騒音に係る環境基準の改正により航空機騒音の評価指標が、WECPNLからLdenに変更されました。

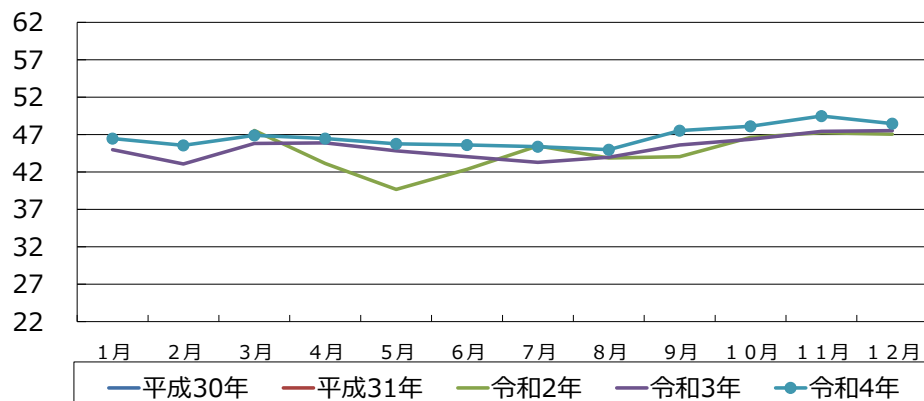
※Ldenとは、「時間帯補正等価騒音レベル」のことで、夕方の騒音、夜間の騒音に重み付けを行い評価した1日の等価騒音レベルを示します。単位はデシベル（dB）。

※WECPNLとは、「加重等価継続感覚騒音レベル」のことで、昭和48年から平成24年までの間において適用されていた航空機騒音に係る環境基準です。

※騒音の最大値の平均は騒音の発生ごとに観測された騒音レベルの最大値をパワー平均した値であり、騒音発生回数とともにWECPNLの算出に用いられます。単位はデシベル（dB）。

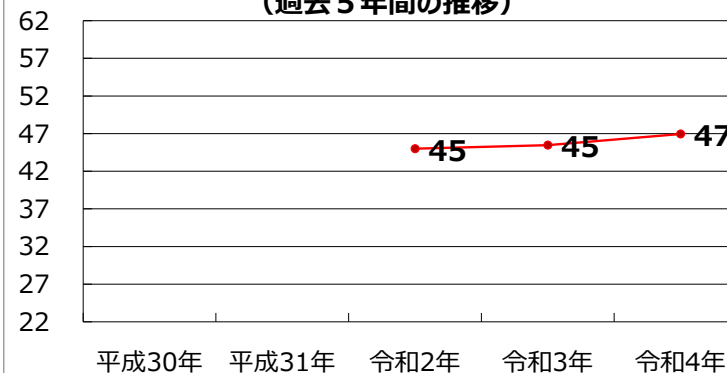
※令和2年3月29日より測定開始（3月については測定日数が少ないため、参考値。）。

航空機騒音監視測定局における月間Ldenの変化



騒音監視測定局における年間Ldenの変化

(過去5年間の推移)



# 羽田空港 航空機騒音監視測定局における航空機騒音測定結果

落合第二小学校 (東京都新宿区上落合2-10-23)

		1月	2月	3月	4月	5月	6月	7月	8月	9月	10月	11月	12月	年間値	WECPNL 年間値 (参考)
平成30年	Lden	/	/	/	/	/	/	/	/	/	/	/	/	/	/
平成31年	Lden	/	/	/	/	/	/	/	/	/	/	/	/	/	/
令和2年	Lden	/	/	(35.0)	41.8	39.0	39.0	42.1	43.4	37.9	36.2	39.2	36.3	40	51.2
令和3年	Lden	30.1	38.6	40.5	42.3	42.5	41.3	40.1	42.3	37.8	38.8	41.1	38.6	40	51.8
令和4年	Lden	35.7	38.2	41.5	42.9	43.9	43.7	44.3	42.5	38.6	37.6	37.0	36.9	41	52.8
令和4年	騒音発生回数	170	313	743	1056	1436	1505	1907	1212	438	328	237	191	9,536	
令和4年	騒音の最大値の平均 (dB)	66.9	66.3	66.4	66.1	65.9	65.3	65.0	64.8	65.5	65.4	66.1	66.9	65.6	

※平成25年度から航空機騒音に係る環境基準の改正により航空機騒音の評価指標が、WECPNLからLdenに変更されました。

※Ldenとは、「時間帯補正等価騒音レベル」のことで、夕方の騒音、夜間の騒音に重み付けを行い評価した1日の等価騒音レベルを示します。単位はデシベル (dB)。

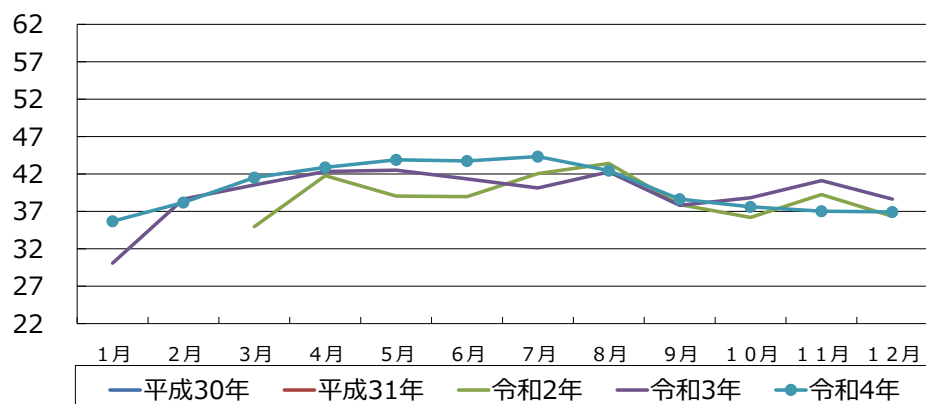
※WECPNLとは、「加重等価継続感覚騒音レベル」のことで、昭和48年から平成24年までの間において適用されていた航空機騒音に係る環境基準です。

※騒音の最大値の平均は騒音の発生ごとに観測された騒音レベルの最大値をパワー平均した値であり、騒音発生回数とともにWECPNLの算出に用いられます。単位はデシベル (dB)。

※令和2年3月29日より測定開始 (3月については測定日数が少ないため、参考値。)

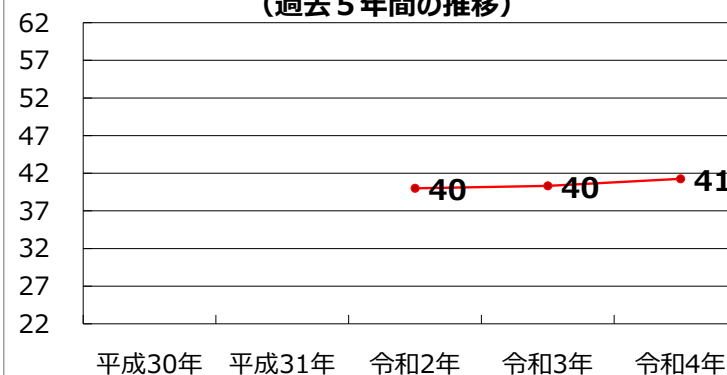
※機器故障のため令和3年2月16日は欠測

航空機騒音監視測定局における月間 L d e n の変化



騒音監視測定局における年間 L d e n の変化

(過去5年間の推移)





# 羽田空港 航空機騒音監視測定局における航空機騒音測定結果

八潮ポンプ所 (東京都品川区八潮5-7-6)

		1月	2月	3月	4月	5月	6月	7月	8月	9月	10月	11月	12月	年間値	WECPNL 年間値 (参考)
平成30年	Lden	/	/	/	/	/	/	/	/	/	/	/	/	/	/
平成31年	Lden	/	/	/	/	/	/	/	/	/	/	/	/	/	/
令和2年	Lden	/	/	(45.5)	42.5	41.7	42.2	42.1	35.7	43.0	45.1	45.2	44.7	43	56.0
令和3年	Lden	43.5	43.9	45.1	45.0	44.7	44.8	40.7	41.4	44.1	44.3	46.2	44.7	44	57.1
令和4年	Lden	43.0	43.2	46.4	46.6	45.9	46.1	44.1	42.7	46.6	47.4	48.1	47.5	46	59.0
令和4年	騒音発生回数	659	599	964	871	863	883	498	364	880	1132	1127	1175	10,015	
令和4年	騒音の最大値の平均 (dB)	65.7	66.8	68.1	68.8	69.0	69.2	70.3	69.2	68.2	67.7	68.1	67.0	68.2	

※平成25年度から航空機騒音に係る環境基準の改正により航空機騒音の評価指標が、WECPNLからLdenに変更されました。

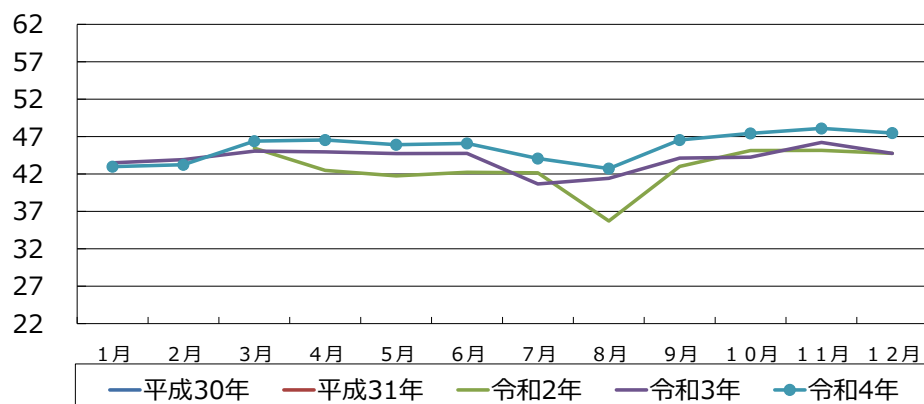
※Ldenとは、「時間帯補正等価騒音レベル」のことで、夕方の騒音、夜間の騒音に重み付けを行い評価した1日の等価騒音レベルを示します。単位はデシベル (dB)。

※WECPNLとは、「加重等価継続感覚騒音レベル」のことで、昭和48年から平成24年までの間において適用されていた航空機騒音に係る環境基準です。

※騒音の最大値の平均は騒音の発生ごとに観測された騒音レベルの最大値をパワー平均した値であり、騒音発生回数とともにWECPNLの算出に用いられます。単位はデシベル (dB)。

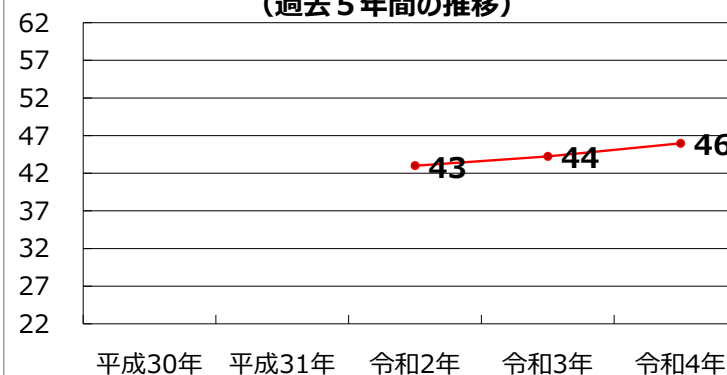
※令和2年3月29日より測定開始 (3月については測定日数が少ないため、参考値。)

航空機騒音監視測定局における月間Ldenの変化



騒音監視測定局における年間Ldenの変化

(過去5年間の推移)



# 羽田空港 航空機騒音監視測定局における航空機騒音測定結果

下水道局品川出張所 (東京都品川区西品川1-8-1)

		1月	2月	3月	4月	5月	6月	7月	8月	9月	10月	11月	12月	年間値	WECPNL 年間値 (参考)
平成30年	Lden	/	/	/	/	/	/	/	/	/	/	/	/	/	/
平成31年	Lden	/	/	/	/	/	/	/	/	/	/	/	/	/	/
令和2年	Lden	/	/	/	43.5	43.2	44.7	46.1	47.0	42.6	40.2	43.1	37.3	44	56.8
令和3年	Lden	30.0	45.3	45.3	46.0	47.2	46.2	45.1	47.3	41.5	43.2	45.6	42.0	45	57.9
令和4年	Lden	38.6	42.7	45.0	46.0	47.1	48.0	49.9	48.0	44.6	42.9	41.4	41.4	46	58.7
令和4年	騒音発生回数	73	172	299	370	486	582	937	574	231	167	125	114	4,130	/
令和4年	騒音の最大値の平均 (dB)	74.5	74.7	74.8	74.8	75.1	75.0	75.1	75.3	75.9	75.2	74.7	75.2	75.1	/

※平成25年度から航空機騒音に係る環境基準の改正により航空機騒音の評価指標が、WECPNLからLdenに変更されました。

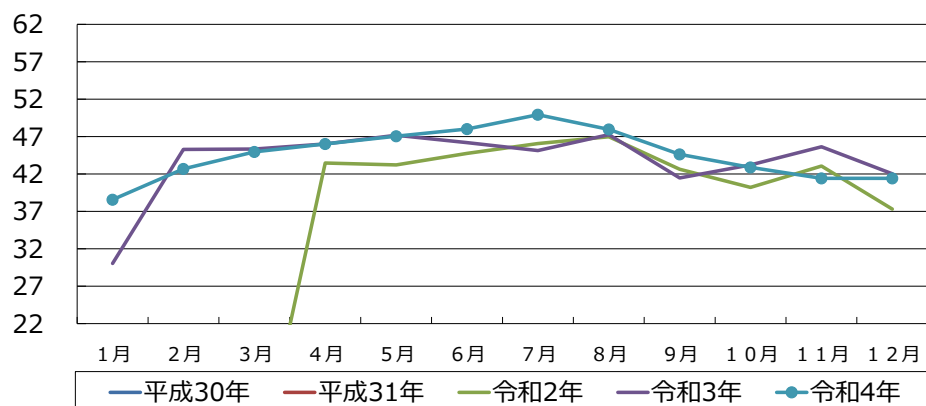
※Ldenとは、「時間帯補正等価騒音レベル」のことで、夕方の騒音、夜間の騒音に重み付けを行い評価した1日の等価騒音レベルを示します。単位はデシベル (dB)。

※WECPNLとは、「加重等価継続感覚騒音レベル」のことで、昭和48年から平成24年までの間において適用されていた航空機騒音に係る環境基準です。

※騒音の最大値の平均は騒音の発生ごとに観測された騒音レベルの最大値をパワー平均した値であり、騒音発生回数とともにWECPNLの算出に用いられます。単位はデシベル (dB)。

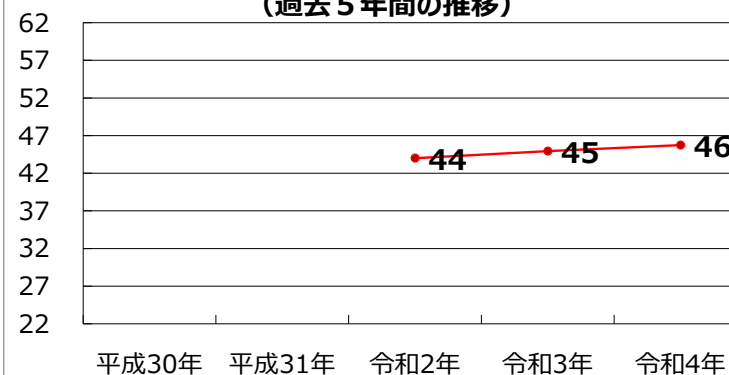
※令和2年3月29日より測定開始 (3月については測定日数が少ないため、参考値。)

航空機騒音監視測定局における月間Ldenの変化



騒音監視測定局における年間Ldenの変化

(過去5年間の推移)



# 羽田空港 航空機騒音監視測定局における航空機騒音測定結果

都立高専品川キャンパス（東京都品川区東大井1-10-40）

		1月	2月	3月	4月	5月	6月	7月	8月	9月	10月	11月	12月	年間値	WECPNL 年間値(参考)
平成30年	Lden	/	/	/	/	/	/	/	/	/	/	/	/		
平成31年	Lden	/	/	/	/	/	/	/	/	/	/	/	/		
令和2年	Lden	/	/	(39.5)	42.5	41.5	42.4	43.1	43.6	40.7	40.3	42.2	40.2	42	54.8
令和3年	Lden	38.1	41.9	43.2	44.1	44.2	43.0	41.7	43.6	41.0	41.6	43.7	41.5	43	56.3
令和4年	Lden	37.6	40.0	44.1	45.1	46.0	45.8	46.0	44.7	43.2	43.4	43.7	43.2	44	57.8
令和4年	騒音発生回数	240	466	1043	1358	1878	1853	2134	1680	898	923	915	778	14,166	
令和4年	騒音の最大値の平均 (dB)	65.2	66.6	67.7	67.6	67.7	67.6	67.5	67.2	66.9	66.4	66.0	66.2	67.2	

※平成25年度から航空機騒音に係る環境基準の改正により航空機騒音の評価指標が、WECPNLからLdenに変更されました。

※Ldenとは、「時間帯補正等価騒音レベル」のことで、夕方の騒音、夜間の騒音に重み付けを行い評価した1日の等価騒音レベルを示します。単位はデシベル（dB）。

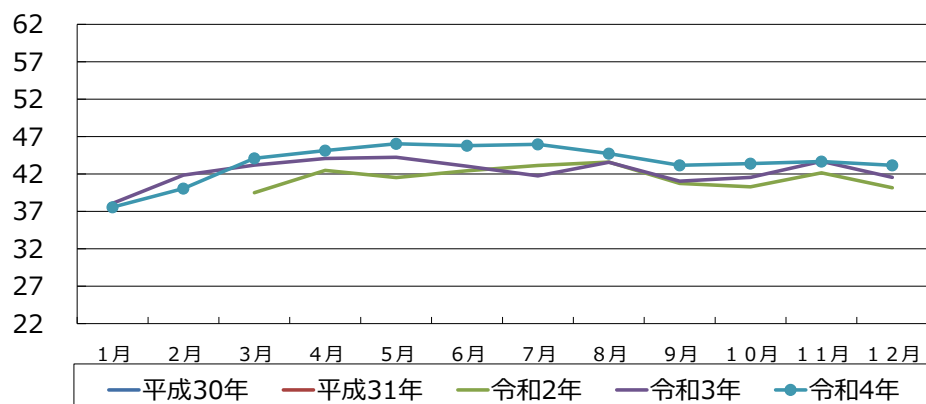
※WECPNLとは、「加重等価継続感覚騒音レベル」のことで、昭和48年から平成24年までの間において適用されていた航空機騒音に係る環境基準です。

※騒音の最大値の平均は騒音の発生ごとに観測された騒音レベルの最大値をパワー平均した値であり、騒音発生回数とともにWECPNLの算出に用いられます。単位はデシベル（dB）。

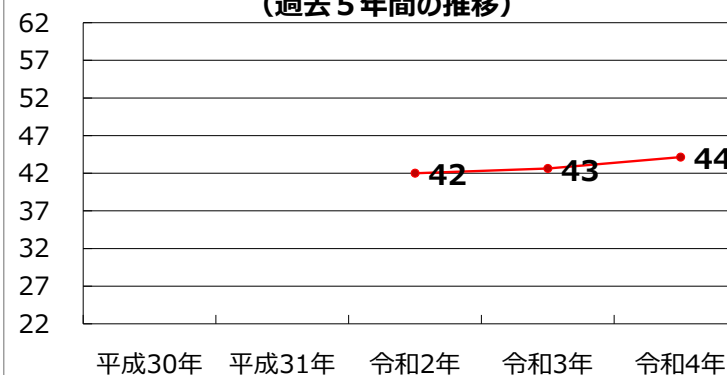
※令和2年3月29日より測定開始（3月については測定日数が少ないため、参考値。）。

※停電のため令和3年12月28日～令和4年1月4日は欠測。

航空機騒音監視測定局における月間Ldenの変化



騒音監視測定局における年間Ldenの変化  
(過去5年間の推移)



# 羽田空港 航空機騒音監視測定局における航空機騒音測定結果

田道小学校 (東京都目黒区目黒1-15-28)

		1月	2月	3月	4月	5月	6月	7月	8月	9月	10月	11月	12月	年間値	WECPNL 年間値 (参考)
平成30年	Lden	/	/	/	/	/	/	/	/	/	/	/	/	/	/
平成31年	Lden	/	/	/	/	/	/	/	/	/	/	/	/	/	/
令和2年	Lden	/	/	(34.8)	40.9	40.5	41.4	42.9	42.4	39.9	38.3	40.7	37.2	40	52.5
令和3年	Lden	30.8	42.8	42.2	43.4	44.2	43.6	42.1	42.7	40.0	41.2	43.4	40.5	42	54.3
令和4年	Lden	37.2	40.0	43.0	44.2	45.2	45.8	45.5	44.6	41.1	39.5	38.7	38.2	43	55.0
令和4年	騒音発生回数	96	172	359	471	631	686	731	453	245	180	133	108	4,265	/
令和4年	騒音の最大値の平均 (dB)	70.9	71.4	71.6	71.4	71.3	71.5	70.9	71.5	71.3	70.7	71.1	71.4	71.3	/

※平成25年度から航空機騒音に係る環境基準の改正により航空機騒音の評価指標が、WECPNLからLdenに変更されました。

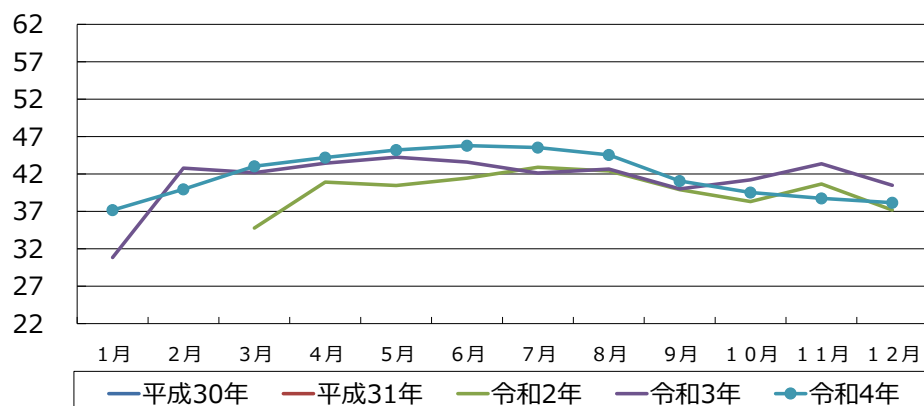
※Ldenとは、「時間帯補正等価騒音レベル」のことで、夕方の騒音、夜間の騒音に重み付けを行い評価した1日の等価騒音レベルを示します。単位はデシベル (dB)。

※WECPNLとは、「加重等価継続感覚騒音レベル」のことで、昭和48年から平成24年までの間において適用されていた航空機騒音に係る環境基準です。

※騒音の最大値の平均は騒音の発生ごとに観測された騒音レベルの最大値をパワー平均した値であり、騒音発生回数とともにWECPNLの算出に用いられます。単位はデシベル (dB)。

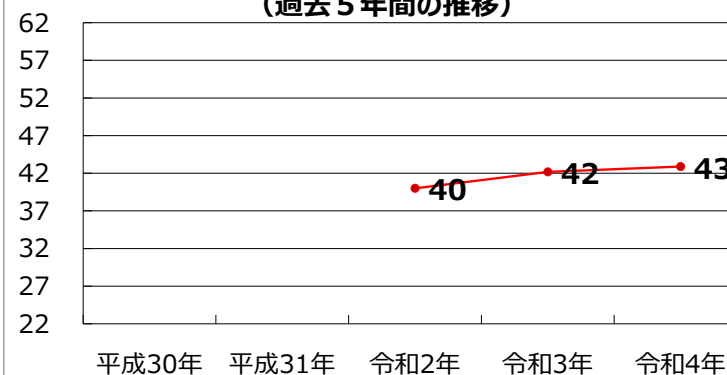
※令和2年3月29日より測定開始 (3月については測定日数が少ないため、参考値。)

航空機騒音監視測定局における月間Ldenの変化



騒音監視測定局における年間Ldenの変化

(過去5年間の推移)





# 羽田空港 航空機騒音監視測定局における航空機騒音測定結果

広尾中学校 (東京都渋谷区東4-13-25)

		1月	2月	3月	4月	5月	6月	7月	8月	9月	10月	11月	12月	年間値	WECPNL 年間値 (参考)
平成30年	Lden	/	/	/	/	/	/	/	/	/	/	/	/		
平成31年	Lden	/	/	/	/	/	/	/	/	/	/	/	/		
令和2年	Lden	/	/	(37.1)	41.7	40.4	41.3	42.6	42.8	38.8	38.9	40.1	38.7	41	51.9
令和3年	Lden	30.0	41.3	41.5	42.9	43.2	42.3	41.3	43.0	39.2	40.3	42.4	39.5	41	52.5
令和4年	Lden	36.2	38.8	42.0	43.4	44.3	44.4	44.6	43.8	40.8	39.3	39.3	39.2	42	53.2
令和4年	騒音発生回数	163	345	741	1048	1422	1458	1711	1361	599	429	339	308	9,924	
令和4年	騒音の最大値の平均 (dB)	67.1	66.2	66.3	66.1	65.7	65.6	65.3	65.4	66.0	65.7	66.8	66.9	65.8	

※平成25年度から航空機騒音に係る環境基準の改正により航空機騒音の評価指標が、WECPNLからLdenに変更されました。

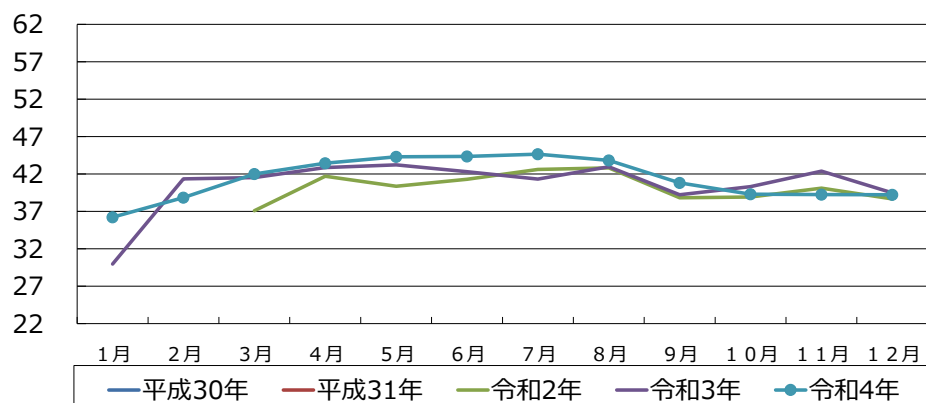
※Ldenとは、「時間帯補正等価騒音レベル」のことで、夕方の騒音、夜間の騒音に重み付けを行い評価した1日の等価騒音レベルを示します。単位はデシベル (dB)。

※WECPNLとは、「加重等価継続感覚騒音レベル」のことで、昭和48年から平成24年までの間において適用されていた航空機騒音に係る環境基準です。

※騒音の最大値の平均は騒音の発生ごとに観測された騒音レベルの最大値をパワー平均した値であり、騒音発生回数とともにWECPNLの算出に用いられます。単位はデシベル (dB)。

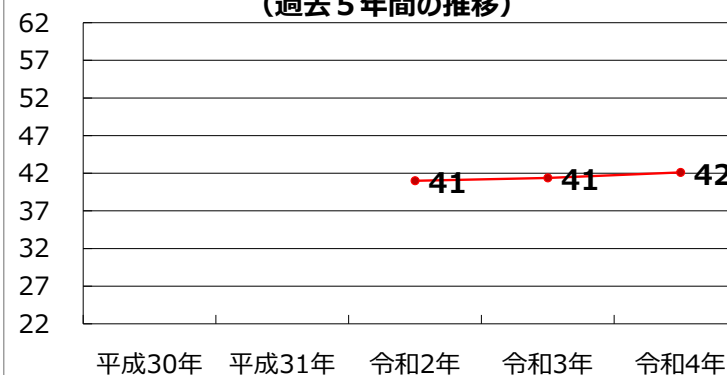
※令和2年3月29日より測定開始 (3月については測定日数が少ないため、参考値。)

航空機騒音監視測定局における月間Ldenの変化



騒音監視測定局における年間Ldenの変化

(過去5年間の推移)



# 羽田空港 航空機騒音監視測定局における航空機騒音測定結果

高輪台小学校 (東京都港区高輪2-8-24)

		1月	2月	3月	4月	5月	6月	7月	8月	9月	10月	11月	12月	年間値	WECPNL 年間値 (参考)
平成30年	Lden	/	/	/	/	/	/	/	/	/	/	/	/		
平成31年	Lden	/	/	/	/	/	/	/	/	/	/	/	/		
令和2年	Lden	/	/	(31.9)	46.7	45.1	46.7	48.1	48.5	43.8	41.4	44.4	40.2	45	57.7
令和3年	Lden	31.3	44.5	46.1	47.9	48.4	47.0	46.0	47.8	43.8	44.9	47.4	44.1	46	58.3
令和4年	Lden	40.6	42.9	47.0	48.5	49.7	50.3	51.3	49.4	45.6	44.1	43.2	43.2	48	59.3
令和4年	騒音発生回数	164	268	668	923	1221	1463	2054	1302	492	363	290	257	9,465	
令和4年	騒音の最大値の平均 (dB)	72.3	72.3	72.8	72.6	72.9	72.5	72.3	72.3	72.5	72.3	72.3	72.9	72.5	

※平成25年度から航空機騒音に係る環境基準の改正により航空機騒音の評価指標が、WECPNLからLdenに変更されました。

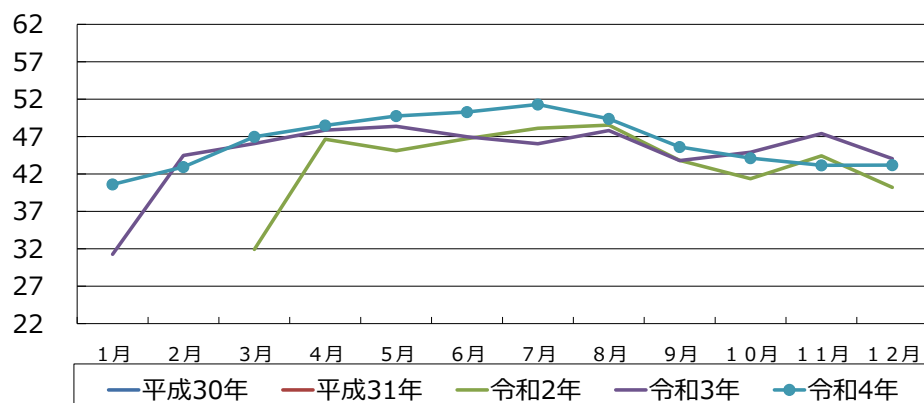
※Ldenとは、「時間帯補正等価騒音レベル」のことで、夕方の騒音、夜間の騒音に重み付けを行い評価した1日の等価騒音レベルを示します。単位はデシベル (dB)。

※WECPNLとは、「加重等価継続感覚騒音レベル」のことで、昭和48年から平成24年までの間において適用されていた航空機騒音に係る環境基準です。

※騒音の最大値の平均は騒音の発生ごとに観測された騒音レベルの最大値をパワー平均した値であり、騒音発生回数とともにWECPNLの算出に用いられます。単位はデシベル (dB)。

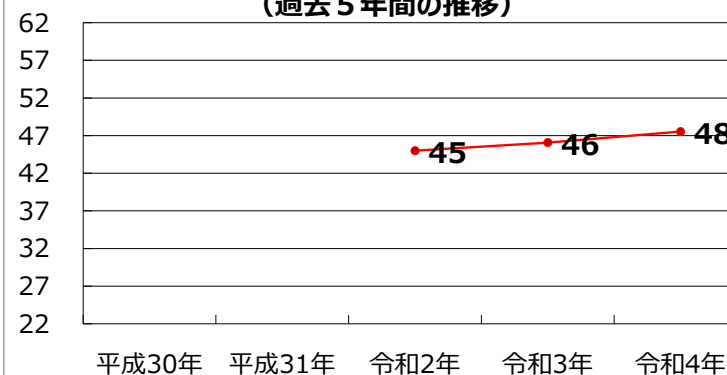
※令和2年3月29日より測定開始 (3月については測定日数が少ないため、参考値。)

航空機騒音監視測定局における月間Ldenの変化



騒音監視測定局における年間Ldenの変化

(過去5年間の推移)



# 羽田空港 航空機騒音監視測定局における航空機騒音測定結果

袋小学校 (東京都北区赤羽北2-15-3)

		1月	2月	3月	4月	5月	6月	7月	8月	9月	10月	11月	12月	年間値	WECPNL 年間値 (参考)
平成30年	Lden	/	/	/	/	/	/	/	/	/	/	/	/	/	/
平成31年	Lden	/	/	/	/	/	/	/	/	/	/	/	/	/	/
令和2年	Lden	/	/	(31.0)	38.8	36.7	37.7	39.4	37.3	35.8	34.3	36.6	33.1	37	47.9
令和3年	Lden	27.8	36.8	37.9	39.7	39.8	38.6	36.8	39.0	35.1	37.7	39.2	36.9	38	48.8
令和4年	Lden	33.9	36.2	39.0	40.4	41.5	40.9	40.7	38.7	36.3	35.3	35.3	35.6	39	49.6
令和4年	騒音発生回数	157	275	619	940	1351	1278	1434	775	418	311	248	224	8,030	
令和4年	騒音の最大値の平均 (dB)	64.4	64.3	64.4	63.6	63.2	62.6	62.2	62.7	62.9	62.6	63.7	63.9	63.1	

※平成25年度から航空機騒音に係る環境基準の改正により航空機騒音の評価指標が、WECPNLからLdenに変更されました。

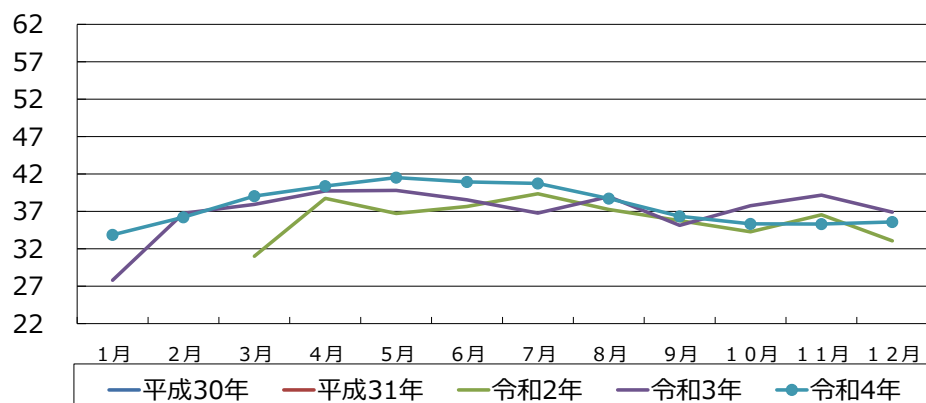
※Ldenとは、「時間帯補正等価騒音レベル」のことで、夕方の騒音、夜間の騒音に重み付けを行い評価した1日の等価騒音レベルを示します。単位はデシベル (dB)。

※WECPNLとは、「加重等価継続感覚騒音レベル」のことで、昭和48年から平成24年までの間において適用されていた航空機騒音に係る環境基準です。

※騒音の最大値の平均は騒音の発生ごとに観測された騒音レベルの最大値をパワー平均した値であり、騒音発生回数とともにWECPNLの算出に用いられます。単位はデシベル (dB)。

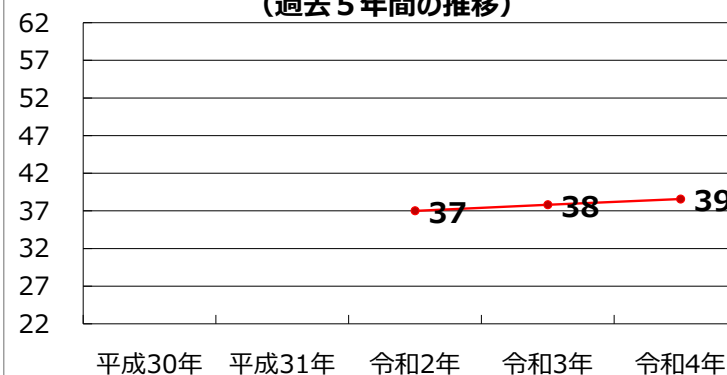
※令和2年3月29日より測定開始 (3月については測定日数が少ないため、参考値。)

航空機騒音監視測定局における月間Ldenの変化



騒音監視測定局における年間Ldenの変化

(過去5年間の推移)



# 羽田空港 航空機騒音監視測定局における航空機騒音測定結果

千早小学校 (東京都豊島区千早3-33-5)

		1月	2月	3月	4月	5月	6月	7月	8月	9月	10月	11月	12月	年間値	WECPNL 年間値 (参考)
平成30年	Lden	/	/	/	/	/	/	/	/	/	/	/	/	/	/
平成31年	Lden	/	/	/	/	/	/	/	/	/	/	/	/	/	/
令和2年	Lden	/	/	(27.0)	39.8	37.4	38.0	40.2	40.6	35.5	34.6	37.3	34.0	38	49.2
令和3年	Lden	25.4	37.6	39.1	41.0	40.7	39.4	37.9	39.9	36.2	37.2	39.6	37.2	39	50.0
令和4年	Lden	34.4	36.8	40.0	41.2	42.5	41.9	42.4	40.3	36.5	35.8	35.5	35.6	40	50.8
令和4年	騒音発生回数	171	307	687	983	1440	1443	1983	1104	411	331	235	204	9,299	/
令和4年	騒音の最大値の平均 (dB)	65.3	65.0	65.0	64.2	64.2	63.3	62.8	63.0	63.4	63.5	64.5	65.3	63.8	/

※平成25年度から航空機騒音に係る環境基準の改正により航空機騒音の評価指標が、WECPNLからLdenに変更されました。

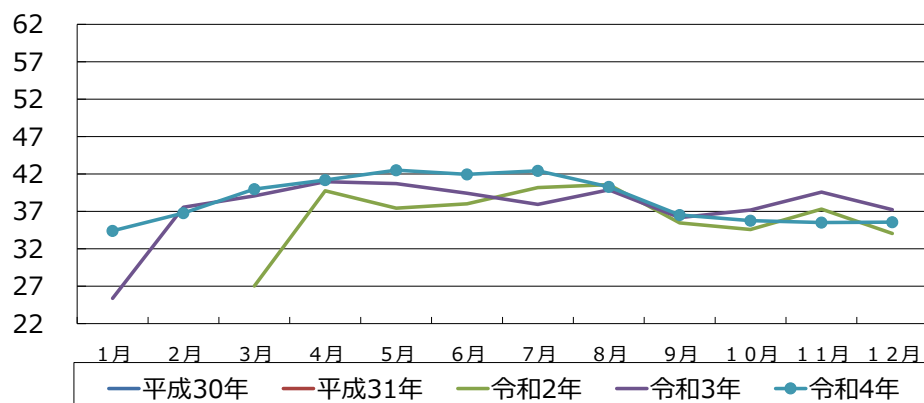
※Ldenとは、「時間帯補正等価騒音レベル」のことで、夕方の騒音、夜間の騒音に重み付けを行い評価した1日の等価騒音レベルを示します。単位はデシベル (dB)。

※WECPNLとは、「加重等価継続感覚騒音レベル」のことで、昭和48年から平成24年までの間において適用されていた航空機騒音に係る環境基準です。

※騒音の最大値の平均は騒音の発生ごとに観測された騒音レベルの最大値をパワー平均した値であり、騒音発生回数とともにWECPNLの算出に用いられます。単位はデシベル (dB)。

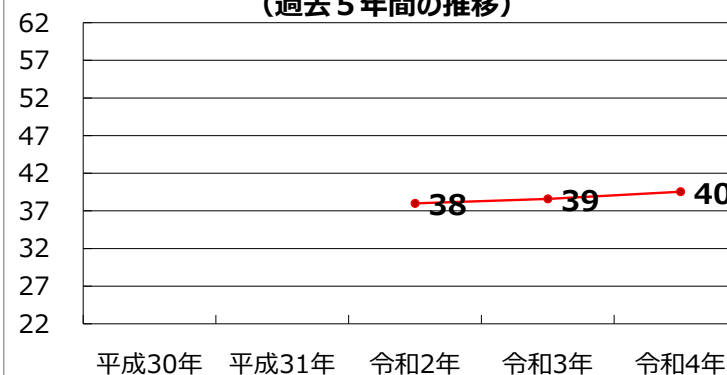
※令和2年3月29日より測定開始 (3月については測定日数が少ないため、参考値。)

航空機騒音監視測定局における月間Ldenの変化



騒音監視測定局における年間Ldenの変化

(過去5年間の推移)





# 羽田空港 航空機騒音監視測定局における航空機騒音測定結果

小淀ホーム（東京都中野区中央1-18-3）

		1月	2月	3月	4月	5月	6月	7月	8月	9月	10月	11月	12月	年間値	WECPNL 年間値（参考）
平成30年	Lden	/	/	/	/	/	/	/	/	/	/	/	/	/	/
平成31年	Lden	/	/	/	/	/	/	/	/	/	/	/	/	/	/
令和2年	Lden	/	/	(31.3)	41.8	39.6	40.7	41.6	42.6	38.5	37.0	39.6	36.0	40	51.3
令和3年	Lden	28.2	39.6	41.4	43.0	43.2	42.1	40.6	42.4	38.5	39.4	41.7	39.1	41	52.3
令和4年	Lden	36.1	38.5	41.8	43.1	44.3	44.1	44.6	42.6	39.1	38.1	37.7	37.7	42	53.0
令和4年	騒音発生回数	208	357	842	1194	1684	1775	2115	1327	529	406	315	259	11,011	
令和4年	騒音の最大値の平均（dB）	65.8	65.9	65.8	65.5	65.5	64.8	64.8	64.8	65.1	64.7	65.4	66.4	65.2	

※平成25年度から航空機騒音に係る環境基準の改正により航空機騒音の評価指標が、WECPNLからLdenに変更されました。

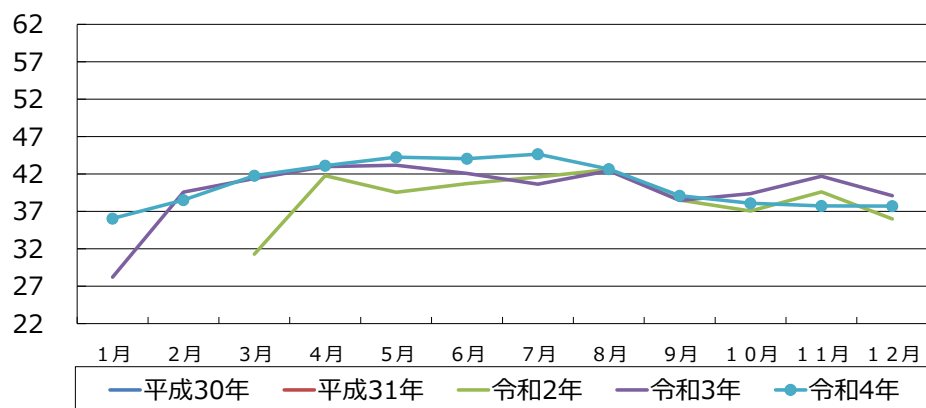
※Ldenとは、「時間帯補正等価騒音レベル」のことで、夕方の騒音、夜間の騒音に重み付けを行い評価した1日の等価騒音レベルを示します。単位はデシベル（dB）。

※WECPNLとは、「加重等価継続感覚騒音レベル」のことで、昭和48年から平成24年までの間において適用されていた航空機騒音に係る環境基準です。

※騒音の最大値の平均は騒音の発生ごとに観測された騒音レベルの最大値をパワー平均した値であり、騒音発生回数とともにWECPNLの算出に用いられます。単位はデシベル（dB）。

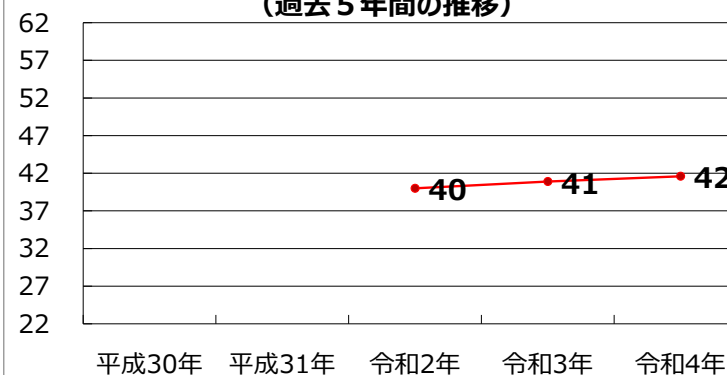
※令和2年3月29日より測定開始（3月については測定日数が少ないため、参考値。）。

航空機騒音監視測定局における月間Ldenの変化



騒音監視測定局における年間Ldenの変化

(過去5年間の推移)



# 羽田空港 航空機騒音監視測定局における航空機騒音測定結果

練馬区職員研修所 (東京都練馬区豊玉北5-27-2)

		1月	2月	3月	4月	5月	6月	7月	8月	9月	10月	11月	12月	年間値	WECPNL 年間値(参考)
平成30年	Lden	/	/	/	/	/	/	/	/	/	/	/	/	/	/
平成31年	Lden	/	/	/	/	/	/	/	/	/	/	/	/	/	/
令和2年	Lden	/	/	(27.2)	34.8	33.2	34.2	34.5	36.8	32.4	32.5	33.8	29.9	34	45.1
令和3年	Lden	24.3	35.4	36.4	36.8	37.6	37.2	34.6	36.2	33.2	35.3	36.8	34.0	36	46.7
令和4年	Lden	31.7	33.5	35.9	37.1	37.5	38.1	37.8	35.3	33.7	32.3	32.2	33.0	35	46.5
令和4年	騒音発生回数	141	208	404	567	697	779	812	436	247	177	151	151	4,770	
令和4年	騒音の最大値の平均 (dB)	63.4	63.4	62.9	62.5	62.0	62.0	61.7	61.9	63.0	62.3	62.5	64.2	62.4	

※平成25年度から航空機騒音に係る環境基準の改正により航空機騒音の評価指標が、WECPNLからLdenに変更されました。

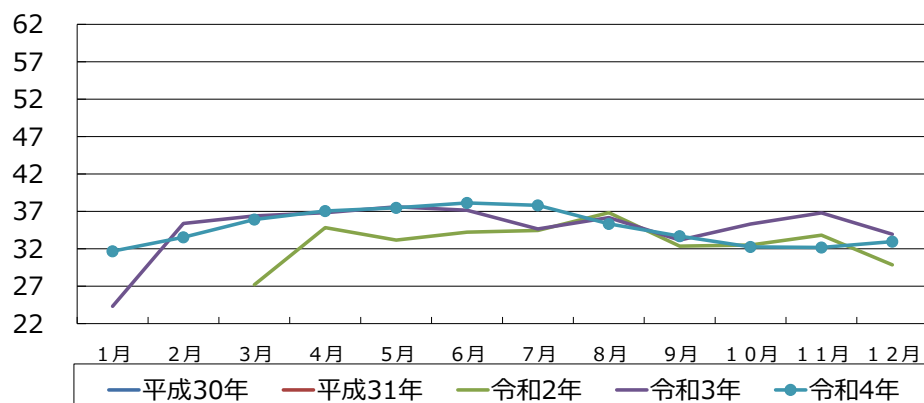
※Ldenとは、「時間帯補正等価騒音レベル」のことで、夕方の騒音、夜間の騒音に重み付けを行い評価した1日の等価騒音レベルを示します。単位はデシベル (dB)。

※WECPNLとは、「加重等価継続感覚騒音レベル」のことで、昭和48年から平成24年までの間において適用されていた航空機騒音に係る環境基準です。

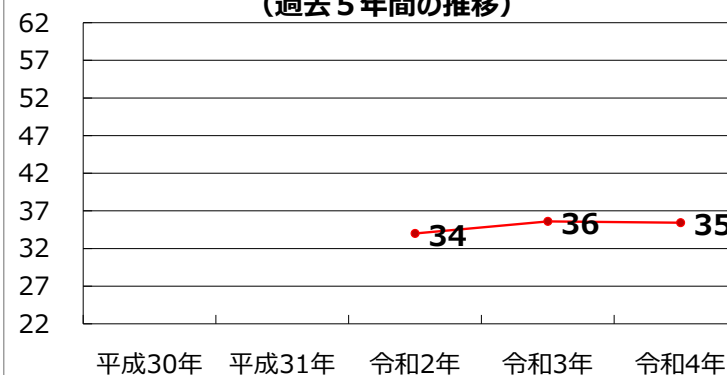
※騒音の最大値の平均は騒音の発生ごとに観測された騒音レベルの最大値をパワー平均した値であり、騒音発生回数とともにWECPNLの算出に用いられます。単位はデシベル (dB)。

※令和2年3月29日より測定開始 (3月については測定日数が少ないため、参考値。)

航空機騒音監視測定局における月間Ldenの変化



騒音監視測定局における年間Ldenの変化  
(過去5年間の推移)



# 羽田空港 航空機騒音監視測定局における航空機騒音測定結果

赤塚第二中学校 (東京都板橋区成増3-18-1)

		1月	2月	3月	4月	5月	6月	7月	8月	9月	10月	11月	12月	年間値	WECPNL 年間値(参考)
平成30年	Lden	/	/	/	/	/	/	/	/	/	/	/	/	/	/
平成31年	Lden	/	/	/	/	/	/	/	/	/	/	/	/	/	/
令和2年	Lden	/	/	(27.7)	32.2	31.7	33.4	33.1	30.9	31.2	31.4	33.9	31.4	32	43.5
令和3年	Lden	21.4	33.8	35.6	34.7	35.1	34.8	32.8	31.1	31.7	32.9	35.6	33.1	34	44.7
令和4年	Lden	31.5	32.5	34.6	36.3	36.2	37.0	36.5	32.4	32.0	32.3	31.2	32.9	34	45.5
令和4年	騒音発生回数	95	167	341	544	637	674	690	244	211	206	150	136	4,095	/
令和4年	騒音の最大値の平均 (dB)	65.2	62.4	62.3	61.9	60.9	61.3	60.7	61.2	61.3	61.5	61.9	64.1	61.7	/

※平成25年度から航空機騒音に係る環境基準の改正により航空機騒音の評価指標が、WECPNLからLdenに変更されました。

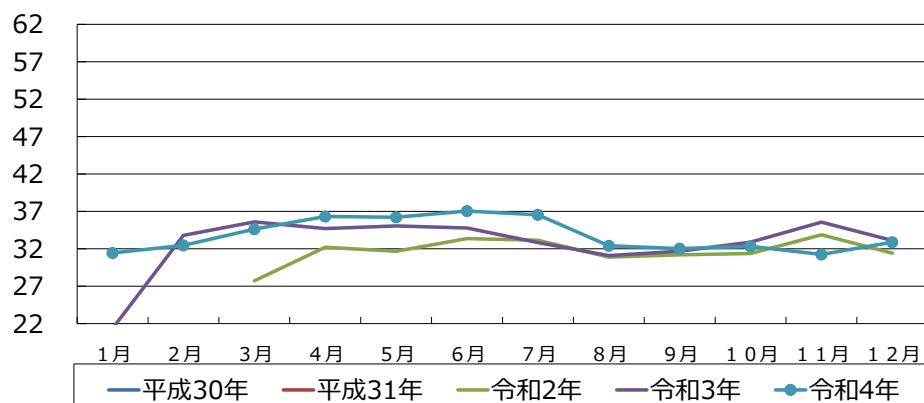
※Ldenとは、「時間帯補正等価騒音レベル」のことで、夕方の騒音、夜間の騒音に重み付けを行い評価した1日の等価騒音レベルを示します。単位はデシベル (dB)。

※WECPNLとは、「加重等価継続感覚騒音レベル」のことで、昭和48年から平成24年までの間において適用されていた航空機騒音に係る環境基準です。

※騒音の最大値の平均は騒音の発生ごとに観測された騒音レベルの最大値をパワー平均した値であり、騒音発生回数とともにWECPNLの算出に用いられます。単位はデシベル (dB)。

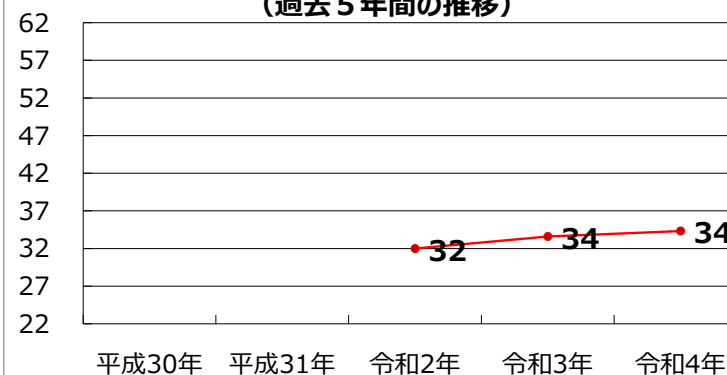
※令和2年3月29日より測定開始 (3月については測定日数が少ないため、参考値。)

航空機騒音監視測定局における月間 L d e n の変化



騒音監視測定局における年間 L d e n の変化

(過去5年間の推移)



# 羽田空港 航空機騒音監視測定局における航空機騒音測定結果

八幡木中学校 (埼玉県川口市八幡木1-26-1)

		1月	2月	3月	4月	5月	6月	7月	8月	9月	10月	11月	12月	年間値	WECPNL 年間値 (参考)
平成30年	Lden	/	/	/	/	/	/	/	/	/	/	/	/	/	/
平成31年	Lden	/	/	/	/	/	/	/	/	/	/	/	/	/	/
令和2年	Lden	/	/	(23.5)	37.4	35.5	36.7	37.9	32.4	34.5	33.2	35.5	32.5	35	47.0
令和3年	Lden	28.3	35.8	37.4	39.1	38.8	37.7	34.7	34.8	34.4	36.2	38.3	35.7	37	48.2
令和4年	Lden	33.6	35.3	38.5	39.6	40.6	39.8	39.2	31.3	34.7	34.0	33.8	34.4	37	48.7
令和4年	騒音発生回数	170	300	693	917	1302	1187	1137	132	353	291	207	191	6,880	/
令和4年	騒音の最大値の平均 (dB)	63.9	63.9	63.7	63.1	62.8	62.4	62.4	63.5	62.9	62.1	63.2	64.2	63.0	/

※平成25年度から航空機騒音に係る環境基準の改正により航空機騒音の評価指標が、WECPNLからLdenに変更されました。

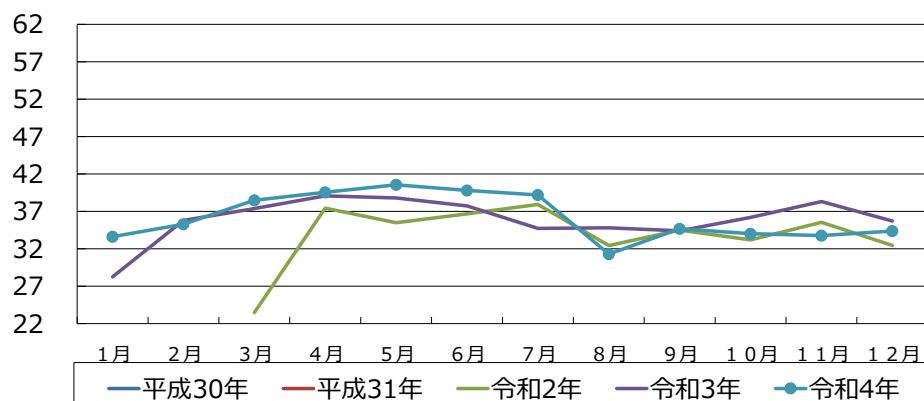
※Ldenとは、「時間帯補正等価騒音レベル」のことで、夕方の騒音、夜間の騒音に重み付けを行い評価した1日の等価騒音レベルを示します。単位はデシベル (dB)。

※WECPNLとは、「加重等価継続感覚騒音レベル」のことで、昭和48年から平成24年までの間において適用されていた航空機騒音に係る環境基準です。

※騒音の最大値の平均は騒音の発生ごとに観測された騒音レベルの最大値をパワー平均した値であり、騒音発生回数とともにWECPNLの算出に用いられます。単位はデシベル (dB)。

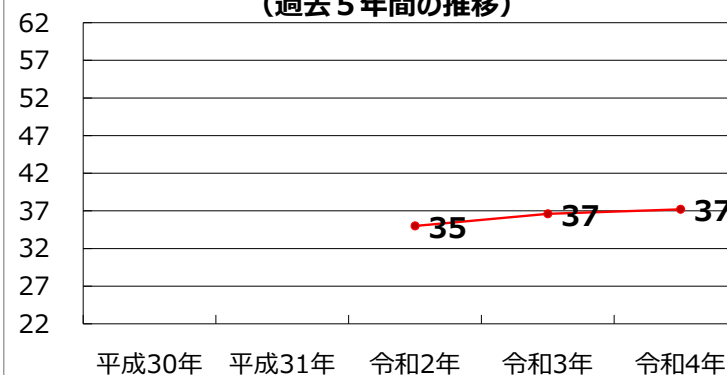
※令和2年3月29日より測定開始 (3月については測定日数が少ないため、参考値。)

航空機騒音監視測定局における月間Ldenの変化



騒音監視測定局における年間Ldenの変化

(過去5年間の推移)





# 羽田空港 航空機騒音監視測定局における航空機騒音測定結果

岸町公民館 (埼玉県さいたま市浦和区岸町5-1-3)

		1月	2月	3月	4月	5月	6月	7月	8月	9月	10月	11月	12月	年間値	WECPNL 年間値 (参考)
平成30年	Lden	/	/	/	/	/	/	/	/	/	/	/	/	/	/
平成31年	Lden	/	/	/	/	/	/	/	/	/	/	/	/	/	/
令和2年	Lden	/	/	(31.9)	29.5	26.3	29.7	27.1	26.1	26.4	29.5	26.8	27.2	28	40.1
令和3年	Lden	20.6	28.8	28.7	28.3	28.7	29.5	26.0	24.0	23.5	32.2	30.1	27.1	28	39.9
令和4年	Lden	29.6	24.8	26.6	28.5	26.7	30.2	29.0	23.8	24.9	20.8	25.4	26.2	27	39.1
令和4年	騒音発生回数	86	16	18	41	50	55	58	9	22	7	13	41	416	/
令和4年	騒音の最大値の平均 (dB)	63.1	67.9	68.7	66.8	63.8	66.4	65.6	67.1	65.5	66.8	67.1	62.9	65.5	/

※平成25年度から航空機騒音に係る環境基準の改正により航空機騒音の評価指標が、WECPNLからLdenに変更されました。

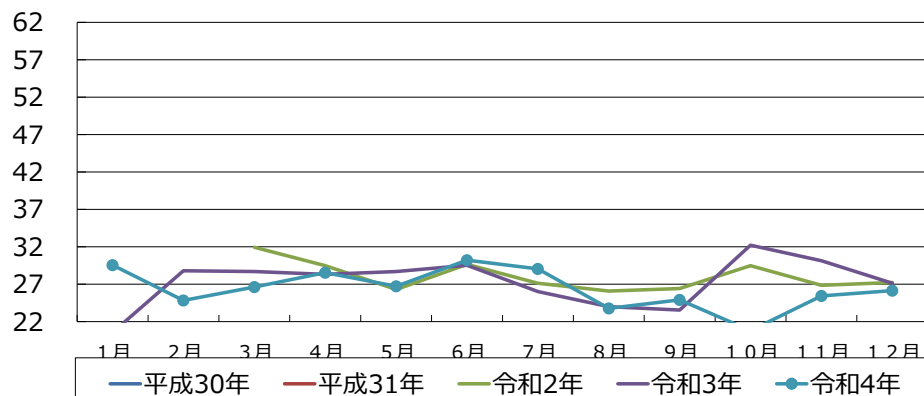
※Ldenとは、「時間帯補正等価騒音レベル」のことで、夕方の騒音、夜間の騒音に重み付けを行い評価した1日の等価騒音レベルを示します。単位はデシベル (dB)。

※WECPNLとは、「加重等価継続感覚騒音レベル」のことで、昭和48年から平成24年までの間において適用されていた航空機騒音に係る環境基準です。

※騒音の最大値の平均は騒音の発生ごとに観測された騒音レベルの最大値をパワー平均した値であり、騒音発生回数とともにWECPNLの算出に用いられます。単位はデシベル (dB)。

※令和2年3月29日より測定開始 (3月については測定日数が少ないため、参考値。)

航空機騒音監視測定局における月間Ldenの変化



騒音監視測定局における年間Ldenの変化

(過去5年間の推移)

