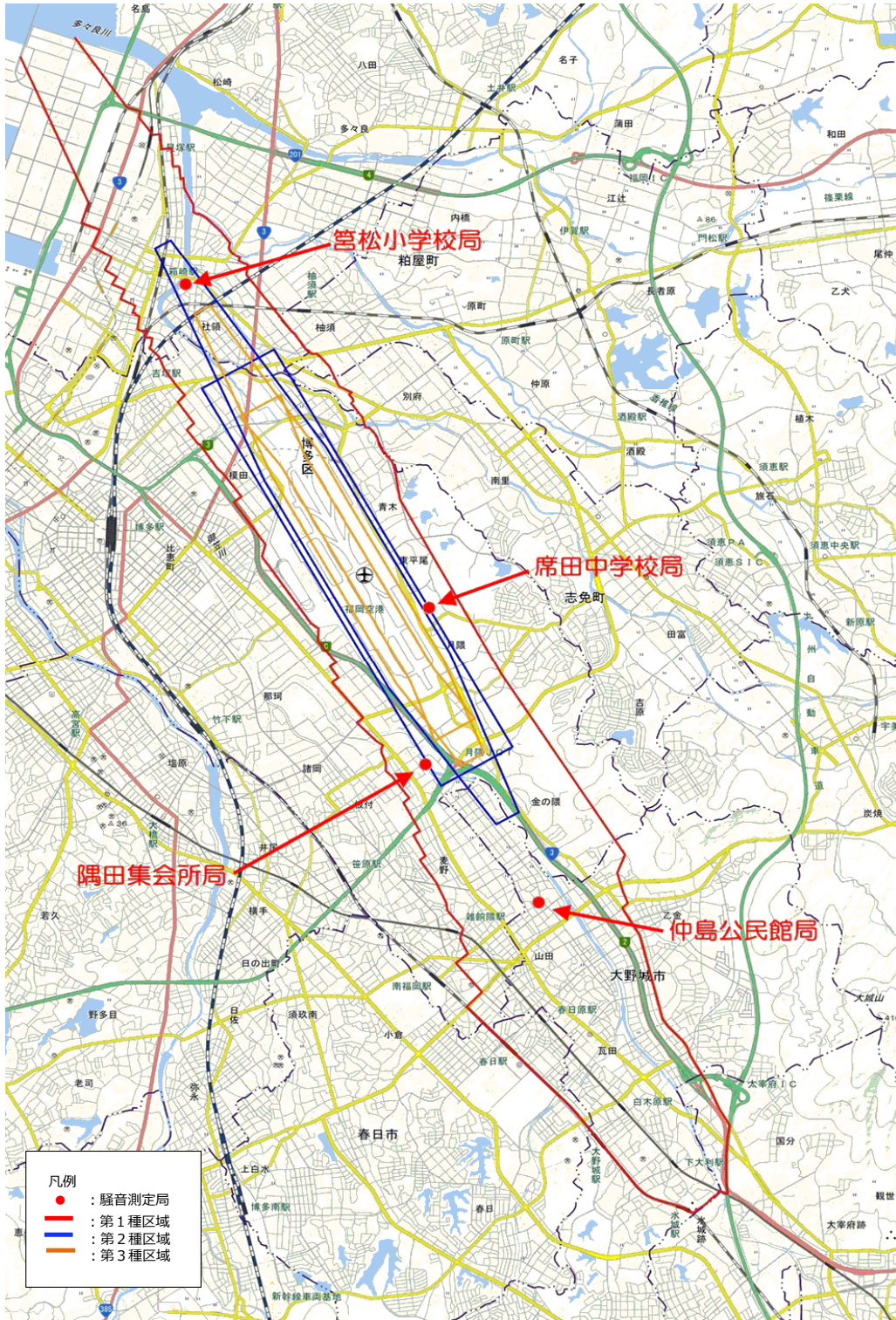


福岡空港周辺騒音測定局位置図



地図出典：国土地理院ホームページ 地理院地図（電子国土web）を加工して作成

空港所在地情報

- 所在地 福岡市博多区上臼井字屋敷295
- 位置 北緯：33° 35' 04"
- 東経：130° 27' 06"
- 標高 30 ft (9. 1 m)

※騒音対策区域線について

「公共用飛行場周辺における航空機騒音による障害の防止等に関する法律」に基づく、告示上の騒音対策区域に関する縦覧図は福岡空港事務所にあり、本ページでは参考としての掲載となります。

※席田（むしろた）中学校局及び隅田（すみた）集会所局について

平成28年3月に新設、平成28年4月から運用を開始しました。測定結果は当ページにおいて随時公表いたします。

福岡空港 航空機騒音監視測定局における航空機騒音測定結果

はこまつ とうくちまち
 筥松小学校局（福岡市東区郷口町）

		1月	2月	3月	4月	5月	6月	7月	8月	9月	10月	11月	12月	年間値	WECPNL 年間値（参考）
令和3年	Lden	62.9	62.1	63.7	63.6	63.7	63.6	63.8	64.4	63.6	63.8	64.9	64.6	64	78.9
令和4年	Lden	64.6	63.1	64.6	64.5	64.7	65.2	64.9	65.0	65.1	65.3	66.1	65.8	65	80.1
令和5年	Lden	65.9	66.3	66.4	66.3	66.3	66.3	66.2	66.4	66.2	66.2	66.5	66.7	66	81.6
令和6年	Lden	66.0	66.8	66.6	66.8	66.3	66.6	66.3	65.4	66.0	66.8	67.2	66.4	66	81.8
令和7年	Lden	66.5	66.0	67.2	66.7	66.8	66.8	66.3	66.3	66.6	66.7	66.8	66.8	67	82.0

《参考情報》

		1月	2月	3月	4月	5月	6月	7月	8月	9月	10月	11月	12月	年間値
令和7年	WECPNL	81.8	80.8	82.4	81.9	82.1	82.3	81.9	81.8	82.3	82.3	82.3	82.2	82.0
	騒音発生回数	7,811	6,932	7,942	7,669	8,012	7,639	8,026	8,121	7,868	8,087	7,801	8,033	93,941
	最大騒音レベルの平均値（dB）	83.2	82.3	83.8	83.2	83.4	83.7	83.2	83.0	83.6	83.7	83.6	83.6	83.4

※表中下線付きの数値は参考値であることを表します。

※平成25年度から航空機騒音に係る環境基準の改正により航空機騒音の評価指標が、WECPNLからLdenに変更されました。

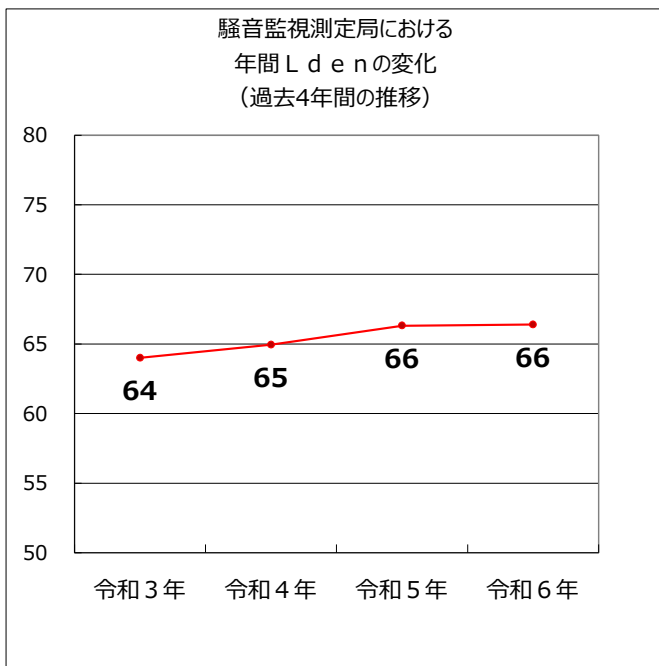
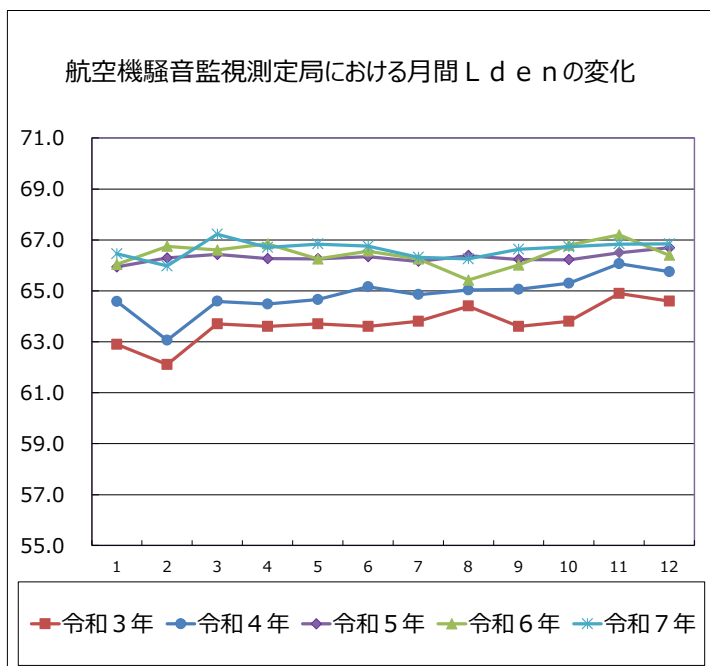
WECPNLの年間値を参考のため併記しています。

※Ldenとは、「時間帯補正等価騒音レベル」のことで、夕方の騒音、夜間の騒音に重み付けを行い評価した1日の等価騒音レベルを示します。単位はデシベル（dB）。

※WECPNLとは、「加重等価継続感覚騒音レベル」のことで、昭和48年から平成24年までの間において適用されていた航空機騒音に係る環境基準です。

※最大騒音レベルの平均値はパワー平均（エネルギー平均）にて算出します。単位はデシベル（dB）。

【欠測等情報】 なし



なかしま おおのじょうし なかはた
仲島公民館局（大野城市仲畑4丁目）

		1月	2月	3月	4月	5月	6月	7月	8月	9月	10月	11月	12月	年間値	WECPNL 年間値（参考）
令和3年	Lden	59.7	58.6	60.2	60.1	59.4	59.2	58.7	59.7	59.5	60.7	61.7	62.1	60	73.5
令和4年	Lden	61.6	60.7	61.6	61.4	61.4	60.9	60.4	60.8	61.2	62.3	63.2	63.4	62	75.2
令和5年	Lden	63.4	63.6	63.3	63.0	63.2	63.0	62.2	62.3	63.0	63.9	63.9	64.0	63	76.6
令和6年	Lden	63.7	63.9	63.7	63.5	63.5	63.5	62.4	62.8	63.1	64.0	64.6	64.2	64	76.9
令和7年	Lden	64.0	63.8	64.2	63.7	63.9	63.3	62.5	63.3	63.2	63.9	64.1	63.9	64	76.9

《参考情報》

(*1)

(*2)

		1月	2月	3月	4月	5月	6月	7月	8月	9月	10月	11月	12月	年間値
令和7年	WECPNL	77.4	77.5	77.5	76.9	77.0	76.3	75.8	76.5	76.3	77.1	77.3	77.3	76.9
	騒音発生回数	7,790	6,961	7,856	7,646	8,018	7,706	7,149	7,483	7,687	8,099	7,775	7,912	92,082
	最大騒音レベルの平均値 (dB)	78.8	79.0	79.0	78.4	78.4	77.9	77.6	78.0	77.9	78.5	78.8	78.8	78.5

※平成25年度から航空機騒音に係る環境基準の改正により航空機騒音の評価指標が、WECPNLからLdenに変更されました。

WECPNLの年間値を参考のため併記しています。

※Ldenとは、「時間帯補正等価騒音レベル」のことで、夕方の騒音、夜間の騒音に重み付けを行い評価した1日の等価騒音レベルを示します。単位はデシベル（dB）。

※WECPNLとは、「加重等価継続感覚騒音レベル」のことで、昭和48年から平成24年までの間において適用されていた航空機騒音に係る環境基準です。

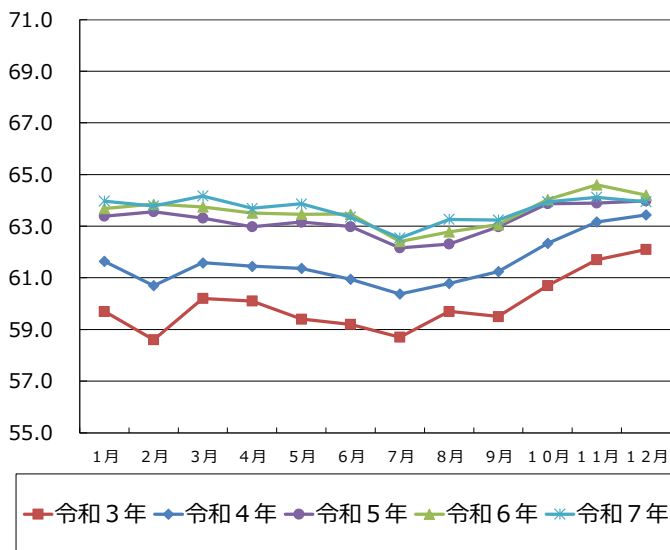
※最大騒音レベルの平均値はパワー平均（エネルギー平均）にて算出します。単位はデシベル（dB）。

(*1)令和5年7月7日～8月1日まで、システムトラブルに伴う改修のため、参考値。

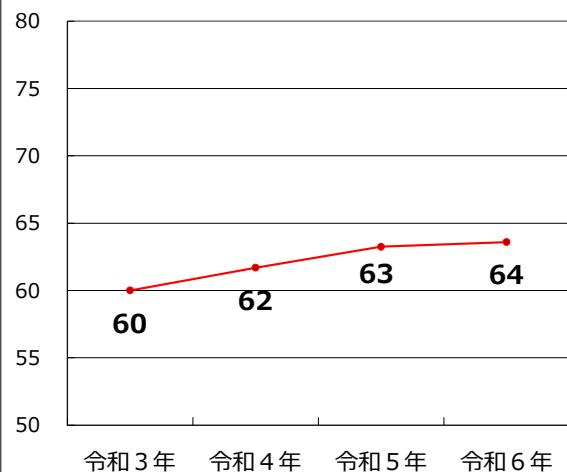
(*2)令和5年は欠測率が12.9%であるため、算出した評価量について不確かさが增大しています(平成27年10月 環境省制定 『航空機騒音測定・評価マニュアル』より)。

【欠測等情報】 なし

航空機騒音監視測定局における月間Ldenの変化



騒音監視測定局における
年間Ldenの変化
(過去4年間の推移)



むしろだ ひがしひらお
 席田中学校局（福岡市博多区東平尾3丁目）

		1月	2月	3月	4月	5月	6月	7月	8月	9月	10月	11月	12月	年間値	WECPNL 年間値（参考）
令和3年	Lden	62.0	60.8	62.4	61.8	61.7	60.8	60.0	61.3	60.6	61.7	63.3	63.8	62	75.5
令和4年	Lden	63.5	62.8	63.3	62.9	63.1	62.3	62.1	62.1	62.1	63.6	64.4	65.6	63	77.2
令和5年	Lden	65.4	64.9	65.0	64.8	64.5	63.9	63.2	63.1	63.9	64.9	65.7	65.8	65	78.5
令和6年	Lden	65.6	65.7	65.9	65.3	64.9	64.6	63.6	63.9	63.7	64.5	66.4	66.1	65	79.0
令和7年	Lden	66.1	66.2	65.8	65.0	65.0	64.0	63.2	64.0	63.5	64.4	64.7	64.7	65	78.8

《参考情報》

		1月	2月	3月	4月	5月	6月	7月	8月	9月	10月	11月	12月	年間値
令和7年	WECPNL	80.0	80.2	79.6	79.0	79.0	78.1	77.5	78.2	77.6	78.5	78.7	78.6	78.8
	騒音発生回数	13,607	12,733	14,240	13,519	13,889	13,143	11,297	12,472	12,469	14,467	13,666	13,429	158,931
	最大騒音レベルの平均値（dB）	79.1	79.3	78.7	78.2	78.1	77.4	77.3	77.7	77.1	77.4	77.8	77.9	78.0

※平成25年度から航空機騒音に係る環境基準の改正により航空機騒音の評価指標が、WECPNLからLdenに変更されました。

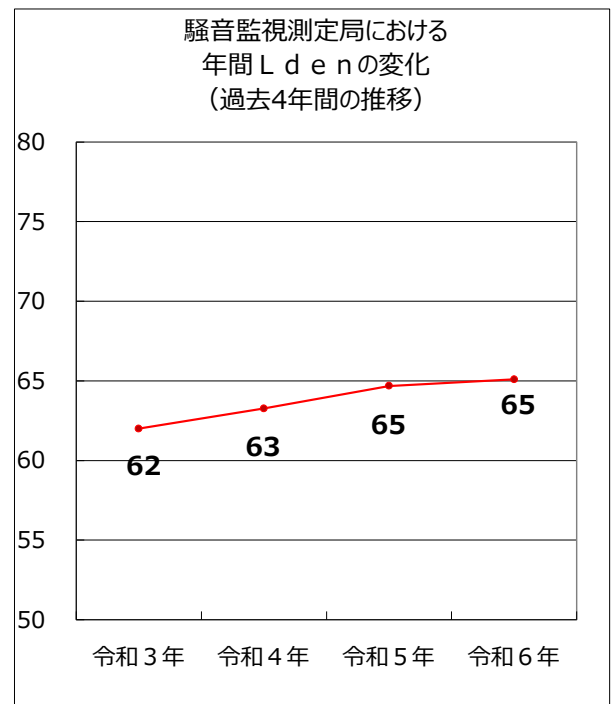
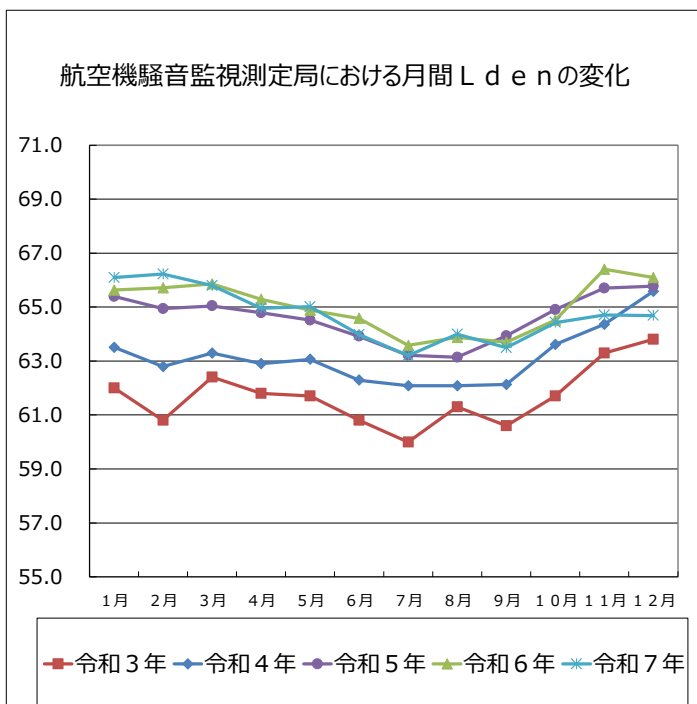
WECPNLの年間値を参考のため併記しています。

※Ldenとは、「時間帯補正等価騒音レベル」のことで、夕方の騒音、夜間の騒音に重み付けを行い評価した1日の等価騒音レベルを示します。単位はデシベル（dB）。

※WECPNLとは、「加重等価継続感覚騒音レベル」のことで、昭和48年から平成24年までの間において適用されていた航空機騒音に係る環境基準です。

※最大騒音レベルの平均値はパワー平均（エネルギー平均）にて算出します。単位はデシベル（dB）。

【欠測等情報】 なし



すみだ にしつぎくま
隅田集会所局（福岡市博多区西月隈5丁目）

		1月	2月	3月	4月	5月	6月	7月	8月	9月	10月	11月	12月	年間値	WECPNL 年間値（参考）
令和3年	Lden	60.8	60.0	62.2	61.4	61.2	61.3	61.8	62.2	61.8	62.4	63.3	62.9	62	74.5
令和4年	Lden	63.2	61.5	63.0	62.5	62.8	62.9	62.9	62.9	63.4	63.8	65.0	64.6	63	76.1
令和5年	Lden	64.8	65.6	65.7	65.0	64.8	65.3	65.2	65.4	65.2	65.9	65.7	65.8	65	78.1
令和6年	Lden	65.6	66.4	66.0	66.5	65.8	66.1	65.7	65.1	65.9	66.7	66.7	65.4	66	78.7
令和7年	Lden	65.6	64.7	66.8	67.1	67.2	67.4	66.9	67.2	67.4	67.8	67.2	66.8	67	79.9

《参考情報》

(*1)

		1月	2月	3月	4月	5月	6月	7月	8月	9月	10月	11月	12月	年間値
令和7年	WECPNL	78.4	77.2	79.6	79.7	79.9	80.3	80.1	80.3	80.7	81.1	80.3	79.9	79.9
	騒音発生回数	8,120	7,098	7,925	7,822	8,223	7,794	8,144	8,216	7,856	8,356	8,090	8,136	95,780
	最大騒音レベルの平均値 (dB)	79.7	78.7	81.1	81.1	81.2	81.8	81.5	81.5	82.1	82.4	81.6	81.3	81.3

※平成25年度から航空機騒音に係る環境基準の改正により航空機騒音の評価指標が、WECPNLからLdenに変更されました。

WECPNLの年間値を参考のため併記しています。

※Ldenとは、「時間帯補正等価騒音レベル」のことで、夕方の騒音、夜間の騒音に重み付けを行い評価した1日の等価騒音レベルを示します。単位はデシベル（dB）。

※WECPNLとは、「加重等価継続感覚騒音レベル」のことで、昭和48年から平成24年までの間において適用されていた航空機騒音に係る環境基準です。

※最大騒音レベルの平均値はパワー平均（エネルギー平均）にて算出します。単位はデシベル（dB）。

(*1)令和5年7月23日～8月18日までの間、システムトラブルに伴う改修のため、参考値。

【欠測等情報】 令和5年8月22日 停電のため欠測

