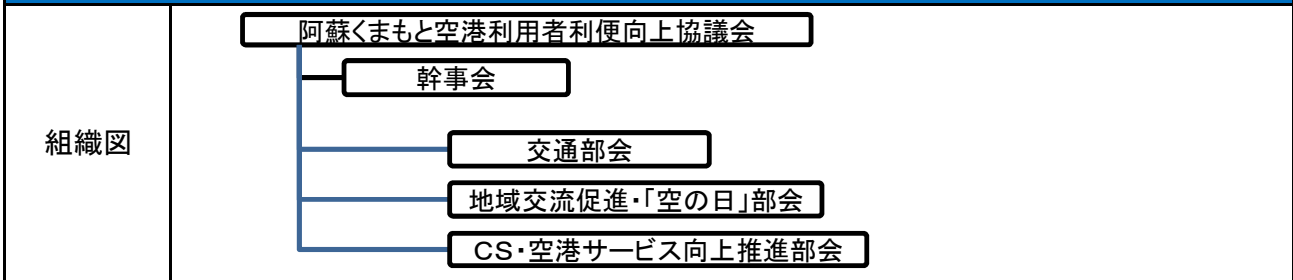


# 熊本空港

## 1. 協議会等の概要

### (1)-①空港法協議会組織図



### (1)-②空港法協議会構成員

|                          |                          |               |
|--------------------------|--------------------------|---------------|
| 名 称 : 阿蘇くまもと空港利用者利便向上協議会 |                          | 設立日:平成21年8月6日 |
|                          | 組織名                      | 役職            |
| 構成メンバー                   | 大阪航空局 熊本空港事務所            | 熊本空港長         |
|                          | 熊本空港ビルディング(株)            | 代表取締役社長       |
|                          | 九州運輸局 熊本運輸支局             | 首席運輸企画専門官     |
|                          | 九州地方整備局 熊本港湾・空港整備事務所     | 第一工務課長        |
|                          | 長崎税関 八代税関支署 熊本空港出張所      | 所長            |
|                          | 熊本県 企画振興部 交通政策・情報局       | 交通政策課長        |
|                          | 熊本県 商工観光労働部 観光経済交流局      | 観光物産課長        |
|                          | 熊本県市長会                   | 事務局長          |
|                          | 熊本県町村会                   | 事務局長          |
|                          | 熊本市                      | 都市建設局交通政策課長   |
|                          | 大津町                      | 総合政策課長        |
|                          | 菊陽町                      | 総合政策課長        |
|                          | 益城町                      | 企画財政課長        |
|                          | 西原村                      | 総務課長          |
|                          | (一財)空港振興・環境整備支援機構 熊本事務所  | 所長            |
|                          | 熊本県商工会議所連合会              | 事務局長          |
|                          | 熊本経済同友会                  | 事務局長          |
|                          | (公社)熊本県観光連盟              | 専務理事          |
|                          | (一社)全国旅行業協会 熊本県支部        | 支部長           |
|                          | (一社)日本旅行業協会 熊本地区委員会      | 委員長           |
|                          | 日本航空(株)熊本支店              | 支店長           |
|                          | 日本航空(株)熊本空港所             | 所長            |
|                          | 全日本空輸(株)熊本支店             | 支店長           |
|                          | 全日本空輸(株)熊本空港所            | 所長            |
|                          | (株)ソラシドエア 熊本空港支店         | 支店長           |
|                          | 天草エアライン(株)               | 総務部長          |
|                          | (一社)熊本県バス協会              | 専務理事          |
|                          | 熊本空港タクシー運営協議会            | 専務理事          |
|                          | 熊本県レンタカー協議会(トヨタレンタリース熊本) | 会長            |
|                          | 阿蘇くまもと空港PR推進協議会          | 事務局長          |
| (株)フジドリームエアラインズ熊本空港支店    | 支店長                      |               |
| 熊本空港給油施設(株)              | 総務部長                     |               |
| 熊本東警察署                   | 署長                       |               |
| 門司植物防疫所 鹿児島支所 八代出張所      | 所長                       |               |
| (学)君が淵学園崇城大学             | 庶務課長                     |               |
| チャイナエアライン 熊本営業所          | 所長代理                     |               |
| ジェットスター・ジャパン(株)          | 調達スペシャリスト                |               |
| 開催状況                     | 開催日                      | 主な議題          |
|                          |                          |               |

| (1)-③空港法協議会 専門部会等         |                         |               |
|---------------------------|-------------------------|---------------|
| 名称：阿蘇くまもと空港利用者利便向上協議会 幹事会 |                         | 設立日：平成22年7月9日 |
| 構成メンバー                    | 組織名                     | 役職            |
|                           | 大阪航空局 熊本空港事務所           | 総務課長          |
|                           | 熊本空港ビルディング(株)           | 総務部長          |
|                           | 九州運輸局 熊本運輸支局            | 首席運輸企画専門官     |
|                           | 九州地方整備局 熊本港湾・空港整備事務所    | 工務係長          |
|                           | 熊本県 企画振興部 交通政策・情報局      | 交通政策課主任主事     |
|                           | (一財)空港振興・環境整備支援機構 熊本事務所 | 所長            |
|                           | 日本航空(株)熊本空港所            | 所長            |
|                           | 全日本空輸(株)熊本空港所           | 所長            |
| (一社)熊本県バス協会               | 事故防止対策委員長               |               |
| 熊本空港タクシー運営協議会             | 専務理事                    |               |
| 開催状況                      | 開催日                     | 主な議題          |
|                           |                         |               |

| 名称：阿蘇くまもと空港利用者利便向上協議会 交通部会 |                         |                |
|----------------------------|-------------------------|----------------|
| 名称：阿蘇くまもと空港利用者利便向上協議会 交通部会 |                         | 設立日：平成18年9月29日 |
| 構成メンバー                     | 組織名                     | 役職             |
|                            | 大阪航空局 熊本空港事務所           | 総務課長           |
|                            | 熊本空港ビルディング(株)           | 業務部長           |
|                            | 九州運輸局 熊本運輸支局            | 首席運輸企画専門官      |
|                            | 九州地方整備局 熊本港湾・空港整備事務所    | 工務係長           |
|                            | 熊本県 企画振興部交通政策・情報局       | 交通政策課主任主事      |
|                            | (一財)空港振興・環境整備支援機構 熊本事務所 | 所長             |
|                            | (公社)熊本県観光連盟             | 国内誘致部長         |
|                            | (一社)熊本県バス協会             | 事故防止対策委員長      |
|                            | 熊本空港タクシー運営協議会           | 専務理事           |
| 熊本県レンタカー協議会(トヨタレンタリース熊本)   | 会長                      |                |
| 熊本東警察署 熊本空港警備派出所           | 所長                      |                |
| 開催状況                       | 開催日                     | 主な議題           |
|                            | 平成30年9月27日              | 空港降車帯対策について    |

| 名称：阿蘇くまもと空港利用者利便向上協議会 地域交流促進「空の日」部会 |                         |                   |
|-------------------------------------|-------------------------|-------------------|
| 名称：阿蘇くまもと空港利用者利便向上協議会 地域交流促進「空の日」部会 |                         | 設立日：平成24年11月29日   |
| 構成メンバー                              | 組織名                     | 役職                |
|                                     | 大阪航空局 熊本空港事務所           | 総務課長              |
|                                     | 熊本空港ビルディング(株)           | 企画営業課長補佐          |
|                                     | 九州地方整備局 熊本港湾・空港整備事務所    | 総務係長              |
|                                     | 長崎税関 八代税関支署 熊本空港出張所     | 所長                |
|                                     | 熊本県 企画振興部 交通政策・情報局      | 交通政策課主任主事         |
|                                     | 大津町                     | 総合政策課長            |
|                                     | 菊陽町                     | 総合政策課長            |
|                                     | 益城町                     | 企画財政課長            |
|                                     | 西原村                     | 総務課長              |
|                                     | 日本航空(株)熊本空港所            | スーパーバイザー          |
|                                     | 全日本空輸(株)熊本空港所           | 所長                |
|                                     | (株)ソラシドエア 熊本空港支店        | サービスコーディネーター      |
|                                     | (株)フジドリームエアラインズ 熊本空港支店  | 支店長               |
|                                     | (一財)空港振興・環境整備支援機構 熊本事務所 | 所長                |
|                                     | 学校法人君が淵学園 崇城大学          | 庶務課学部支援係事務主事      |
|                                     | 阿蘇くまもと空港PR促進協議会         | 事務局長              |
|                                     | 九州運輸局熊本運輸支局             | 首席運輸企画専門官         |
|                                     | 門司植物防疫所鹿児島支所八代出張所       | 所長                |
|                                     | 天草エアライン(株)              | 営業部長              |
| ジェットスター・ジャパン(株)                     | 調達スペシャリスト               |                   |
| チャイナエアライン熊本営業所                      | 所長代理                    |                   |
| 九州産交ツーリズム(株)熊本空港営業所                 | 所長                      |                   |
| 熊本東警察署 熊本空港警備派出所                    | 所長                      |                   |
| 開催状況                                | 開催日                     | 主な議題              |
|                                     | 平成30年4月25日              | H30年度空の日のイベントについて |

| 名 称 : 阿蘇くもと空港利用者利便向上協議会 CS・空港サービス向上推進部会 |                           | 設立日:平成25年3月14日 |
|---|---------------------------|----------------|
| 構成メンバー                                  | 組織名                       | 役職             |
|   | 熊本空港ビルディング(株)             | 企画営業部長         |
|   | 大阪航空局 熊本空港事務所             | 総務課長           |
|   | 九州運輸局 熊本運輸支局              | 首席運輸企画専門官      |
|   | 長崎税関 八代税関支署 熊本空港出張所       | 所長             |
|   | 日本航空(株)熊本空港所              | リーダー           |
|   | 全日本空輸(株)熊本空港所             | 庶務             |
|   | (株)ソラドエア熊本空港支店            | サービスコーディネーター   |
|   | 天草エアライン(株)                | 運送部長           |
|   | (株)フジドリームエアラインズ 熊本空港支店    | 旅客グループリーダー     |
|   | (一財)空港環境整備協会 熊本事務所        | 所長             |
|   | (公社)熊本県観光連盟               | 国内誘致部長         |
|   | (一社)熊本県バス協会               | 専務理事           |
|   | 熊本空港タクシー運営協議会             | 専務理事           |
|   | 熊本空港レンタカー協議会(トヨタレンタリース熊本) | 会長             |
|   | 熊本空港給油施設(株)               | 総務部長           |
| チャイナエアライン熊本営業所                          | 所長代理                      |                |
| 熊本空港警備(株)                               | 保安警備隊小隊長                  |                |
| 開催状況                                    | 開催日                       | 主な議題           |
|   |                           |                |

| <b>(2) 地域の協議会の構成員</b>  |                             |   |
|------------------------|-----------------------------|---|
| 名 称 : 阿蘇くまもと空港国際線振興協議会 |                             | 設立日: 昭和58年6月17日   |
| 構成メンバー                 | 組織名                         | 役職  |
|                        | 熊本県                         | 知事  |
|                        | 熊本県議会                       | 議長  |
|                        | 熊本県市長会                      | 会長  |
|                        | 熊本県市議会議長会                   | 会長  |
|                        | 熊本県町村会                      | 会長  |
|                        | 熊本県町村議会議長会                  | 会長  |
|                        | 熊本県内全市町村                    | 首長  |
|                        | 熊本県商工会議所連合会                 | 会長  |
|                        | 熊本県商工会連合会                   | 会長  |
|                        | 熊本県経営者協会                    | 会長  |
|                        | 熊本県経済同友会                    | 代表幹事  |
|                        | 熊本県中小企業団体中央会                | 会長  |
|                        | 熊本県農業協同組合中央会                | 会長  |
|                        | 熊本県森林組合連合会                  | 代表理事会長  |
|                        | 熊本県漁業協同組合連合会                | 代表理事会長  |
|                        | (一社)熊本県建設業協会                | 会長  |
|                        | (一社)熊本県貿易協会                 | 代表理事  |
|                        | (一社)くまもと21の会                | 会長  |
|                        | (公社)熊本県観光連盟                 | 会長  |
|                        | (一社)日本旅行業協会熊本地区             | 委員長   |
|                        | 熊本県外国人観光客誘致連絡協議会            | 会長  |
|                        | 熊本空港ビルディング(株)               | 代表取締役社長   |
|                        | 九州産交ツーリズム(株)                | 代表取締役社長   |
|                        | 熊本県PTA連合会                   | 会長  |
|                        | 熊本県私立中学高等学校協会               | 会長  |
|                        | (公財)熊本県体育協会                 | 会長  |
|                        | 熊本県青年団協議会                   | 会長  |
|                        | (一社)熊本青年会議所                 | 理事長   |
|                        | 熊本県地域婦人会連絡協議会               | 会長  |
| (株)熊本日日新聞社             | 代表取締役社長                     |   |
| (株)熊本放送                | 代表取締役社長                     |   |
| (株)テレビ熊本               | 代表取締役社長                     |   |
| (株)熊本県民テレビ             | 代表取締役社長                     |   |
| 熊本朝日放送(株)              | 代表取締役社長                     |   |
| 熊本県日韓親善協会              | 会長                          |   |
| (一財)空港振興・環境整備支援機構      | 熊本事務所長                      |   |
| (公財)阿蘇地域振興デザインセンター     | 理事長                         |   |
| 開催状況                   | 開催日                         | 主な議題  |
|                        | H30.7.18 総会<br>H31.3.27 役員会 | H29年度事業報告及び決算、H30年度事業計画の一部変更、H30年度補正予算<br>H31年度事業計画(案)、H31年度予算(案)、平成30年度主な取組等報告 |

| <b>(3) 地域の協議会の構成員</b>   |                          |  |
|-------------------------|--------------------------|--|
| 名 称 : 阿蘇くまもと空港ライナー運営協議会 |                          | 設立日: 平成24年3月18日                                |
| 構成メンバー                  | 組織名                      | 役職   |
|                         | 熊本県                      | 交通政策・情報局長                                      |
|                         | 大津町                      | 大津町長   |
|                         | 熊本空港ビルディング(株)            | 代表取締役社長  |
|                         | 九州旅客鉄道(株)                | 熊本支社長  |
|                         | (一財)空港振興・環境整備支援機構 熊本事務所  | 所長   |
|                         | (オブザーバー)                 |  |
|                         | (一社)熊本県タクシー協会            | 専務理事   |
| 国土交通省 大阪航空局 熊本空港事務所     | 総務課長                     |  |
| 開催状況                    | 開催日                      | 主な議題   |
|                         | 平成30年7月18日<br>平成31年3月26日 | 平成29年度事業報告、平成29年度収支決算<br>平成31年度事業計画、平成31年度収支予算 |

| <b>(4) 地域の協議会の構成員</b>   |             |                       |
|-------------------------|-------------|-----------------------|
| 名 称 : 阿蘇くまもと空港周辺環境整備協議会 |             | 設立日 : 平成17年9月30日      |
| 構成メンバー                  | 組織名         | 役職                    |
|                         | 熊本県         | 交通政策課長                |
|                         | 熊本市         | 交通政策課・環境政策課           |
|                         | 大津町         | 総合政策課・環境保全課           |
|                         | 菊陽町         | 総合政策課・環境生活課           |
|                         | 西原村         | 総務課                   |
|                         | 益城町         | 企画財政課・環境衛生課           |
|                         | 空港周辺自治体住民代表 | 自治会長及び区長等             |
| 開催状況                    | 開催日         | 主な議題                  |
|                         | 平成30年9月11日  | 役員改選、空港に関する取組みに関する報告等 |
|                         | 平成31年2月8日   | 航空機騒音調査結果の報告等         |

## 2. 平成30年度における利用促進取組状況(熊本空港)

### (2) 総括表

| 特記 | 活動・取組状況                           | 地域振興等類型 |     |     |     | 実施主体      |
|----|-----------------------------------|---------|-----|-----|-----|-----------|
|    |                                   | [1]     | [2] | [3] | [4] |           |
|    | 熊本～那覇路線の利用促進イベントへのブース出展           | ●       |     |     |     | 3         |
|    | 熊本～名古屋路線の利用促進イベントへのブース出展          | ●       |     |     |     | 3         |
|    | 航空会社・航空乗継利用促進協議会共同キャンペーン事業        | ●       |     |     |     | 3、4       |
|    | 日本全国乗り継ぎキャンペーン事業                  | ●       |     |     |     | 3、4       |
| ★  | 熊本～香港線定期便就航記念式典                   |         | ●   |     |     | 3         |
| ★  | 熊本～大阪(関西)線就航記念式典                  |         | ●   |     |     | 3         |
| ★  | 熊本～大邱線新規就航記念式典                    |         | ●   |     |     | 3         |
| ★  | 阿蘇くまもと空港情報マガジン「VISIT KUMAMOTO」の発行 |         | ●   |     |     | 4         |
| ★  | 阿蘇くまもと空港総合時刻表の発行                  |         |     | ●   |     | 3、4       |
| ★  | 鉄軌道を利用した空港ライナーの運行                 |         |     | ●   |     | 3、4、5     |
|    | 国際キッズダンスフェスティバルの開催                |         |     |     | ●   | 5         |
| ★  | 阿蘇くまもと空港フォトコンテストの実施               |         |     |     | ●   | 4         |
| ★  | 空の日フェスタ2018in阿蘇くまもと空港の開催          |         |     |     | ●   | 1、2、3、4、5 |
|    |                                   |         |     |     |     |           |
|    |                                   |         |     |     |     |           |
|    |                                   |         |     |     |     |           |
|    |                                   |         |     |     |     |           |
|    |                                   |         |     |     |     |           |
|    |                                   |         |     |     |     |           |
|    |                                   |         |     |     |     |           |
|    |                                   |         |     |     |     |           |
|    |                                   |         |     |     |     |           |
|    |                                   |         |     |     |     |           |
|    |                                   |         |     |     |     |           |
|    |                                   |         |     |     |     |           |
|    |                                   |         |     |     |     |           |
|    |                                   |         |     |     |     |           |

注1) 「地域振興等類型」は下記のとおりとし、詳細は別紙を参照願います。  
該当する番号欄に「●」を記入すること。

- [1] 航空ネットワークの維持
- [2] 航空・空港を活用した観光振興、航空需要の開拓
- [3] 空港利用者便益の増進
- [4] 空港と地域との交流促進

注2) 「実施主体」の欄は該当する下記番号を記入すること。

- 1 空港管理者
- 2 国の機関(地方運輸局、地方整備局等)
- 3 地方自治体
- 4 航空会社、空港ビル会社
- 5 その他

注3) 他の空港にPR(推薦)する取組については、特記に「★」を記入の上、様式4-5に詳細を記入すること。

(3) 主な取組内容

| ①熊本～香港線定期便就航記念式典 |   |
|------------------|---|
| 地域振興等類型          | [2]航空・空港を活用した観光振興、航空需要の開拓   |
| 実施主体             | 熊本県   |
| 実施時期             | 平成30年5月20日  |
| 概要               | 熊本～香港線が平成30年5月20日から定期便化されたことを記念し、イベントを実施。   |
| 内容等              |  <p>&lt;就航記念イベントの様子&gt;</p> |
|                  |  <p>&lt;就航記念交流会の様子&gt;</p> |

| ②熊本～大阪(関西)線就航記念式典 |  |
|-------------------|--|
| 地域振興等類型           | [2]航空・空港を活用した観光振興、航空需要の開拓  |
| 実施主体              | 熊本県、ジェットスタージャパン  |
| 実施時期              | 平成30年10月27日  |
| 概要                | 熊本～大阪(関西)線が平成30年10月27日に就航したのを記念してイベントを実施。  |
| 内容等               |  <p>&lt;共同記者会見の様子&gt;</p>    |
|                   |  <p>&lt;親子ツアーイベントの様子&gt;</p> |

| ③熊本～大邱線新規就航記念式典 |   |
|-----------------|---|
| 地域振興等類型         | [2]航空・空港を活用した観光振興、航空需要の開拓   |
| 実施主体            | 熊本県   |
| 実施時期            | 平成30年11月29日   |
| 概要              | 熊本～大邱線が平成30年11月29日から新規就航したことを記念し、イベントを実施。   |
| 内容等             |   <p>&lt;熊本空港国際線ターミナル1F到着口における就航記念式典の様子&gt;</p>   <p>&lt;初便到着時の放水シャワーの様子&gt;                      &lt;お出迎えの様子&gt;</p> |



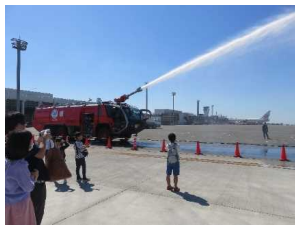

| ④阿蘇くまもと空港情報マガジン「VISIT KUMAMOTO」の発行 |  |
|------------------------------------|--|
| 地域振興等類型                            | [2]航空・空港を活用した観光振興、航空需要の開拓  |
| 実施主体                               | 熊本空港ビルディング   |
| 実施時期                               | 平成30年4月1日～平成31年3月31日(通年)   |
| 概要                                 | 阿蘇くまもと空港の情報を発行   |
| 内容等                                | <p>阿蘇くまもと空港及び熊本県の魅力を全国に発信することを目的として季刊誌を発行。各号毎に県内の地域の特集や熊本弁カルタ、熊本空港からの就航先の旅情報を掲載。また、熊本空港の売店、レストラン等の情報発信を行っている。年4回発行。</p>  |



| ⑤阿蘇くまもと空港総合時刻表の発行 |  |
|-------------------|--|
| 地域振興等類型           | [3]空港利用者便益の増進  |
| 実施主体              | 熊本県、熊本空港ビルディング   |
| 実施時期              | 平成30年4月1日～平成31年3月31日(通年)   |
| 概要                | 熊本空港発着の航空及びバスの時刻表を作成。利用者の利便性向上への取り組み。  |
| 内容等               | <p>熊本空港発着の航空ダイヤ及び空港乗り入れのバスの時刻表を作成。熊本空港の館内、店舗情報、国際線振興に関する情報を掲載し、空港館内及び県の出先機関、熊本市内の主なホテルに設置している。年3回発行。</p>  |

| ⑥鉄軌道を利用した空港ライナーの運行   |   |                      |               |        |               |        |               |        |               |        |               |        |               |        |               |        |                |
|----------------------|---|----------------------|---------------|--------|---------------|--------|---------------|--------|---------------|--------|---------------|--------|---------------|--------|---------------|--------|----------------|
| 地域振興等類型              | [3]空港利用者便益の増進   |                      |               |        |               |        |               |        |               |        |               |        |               |        |               |        |                |
| 実施主体                 | 阿蘇くまもと空港ライナー運営協議会   |                      |               |        |               |        |               |        |               |        |               |        |               |        |               |        |                |
| 実施時期                 | 平成23年10月～平成31年3月31日   |                      |               |        |               |        |               |        |               |        |               |        |               |        |               |        |                |
| 概要                   | 鉄軌道を利用した空港アクセス「空港ライナー」を運行。  |                      |               |        |               |        |               |        |               |        |               |        |               |        |               |        |                |
| 内容等                  | <p>空港へのアクセスを強化するため、鉄軌道を利用し、空港最寄駅と空港を結ぶ無料タクシー「空港ライナー」を運行。</p> <p>○利用実績 年間利用者数(1日あたり平均利用者数)</p> <table border="1"> <tr> <td>平成23年度(H23.10～H24.3)</td> <td>21,401人(116人)</td> </tr> <tr> <td>平成24年度</td> <td>50,897人(138人)</td> </tr> <tr> <td>平成25年度</td> <td>62,758人(171人)</td> </tr> <tr> <td>平成26年度</td> <td>77,007人(210人)</td> </tr> <tr> <td>平成27年度</td> <td>94,606人(257人)</td> </tr> <tr> <td>平成28年度</td> <td>84,452人(230人)</td> </tr> <tr> <td>平成29年度</td> <td>97,788人(267人)</td> </tr> <tr> <td>平成30年度</td> <td>112,659人(308人)</td> </tr> </table> <p style="text-align: right;"><b>過去最高</b></p>   | 平成23年度(H23.10～H24.3) | 21,401人(116人) | 平成24年度 | 50,897人(138人) | 平成25年度 | 62,758人(171人) | 平成26年度 | 77,007人(210人) | 平成27年度 | 94,606人(257人) | 平成28年度 | 84,452人(230人) | 平成29年度 | 97,788人(267人) | 平成30年度 | 112,659人(308人) |
| 平成23年度(H23.10～H24.3) | 21,401人(116人)   |                      |               |        |               |        |               |        |               |        |               |        |               |        |               |        |                |
| 平成24年度               | 50,897人(138人)   |                      |               |        |               |        |               |        |               |        |               |        |               |        |               |        |                |
| 平成25年度               | 62,758人(171人)   |                      |               |        |               |        |               |        |               |        |               |        |               |        |               |        |                |
| 平成26年度               | 77,007人(210人)   |                      |               |        |               |        |               |        |               |        |               |        |               |        |               |        |                |
| 平成27年度               | 94,606人(257人)   |                      |               |        |               |        |               |        |               |        |               |        |               |        |               |        |                |
| 平成28年度               | 84,452人(230人)   |                      |               |        |               |        |               |        |               |        |               |        |               |        |               |        |                |
| 平成29年度               | 97,788人(267人)   |                      |               |        |               |        |               |        |               |        |               |        |               |        |               |        |                |
| 平成30年度               | 112,659人(308人)  |                      |               |        |               |        |               |        |               |        |               |        |               |        |               |        |                |

| ⑦阿蘇くまもと空港フォトコンテストの実施 |  |
|----------------------|--|
| 地域振興等類型              | [4]空港と地域との交流促進   |
| 実施主体                 | 熊本空港ビルディング   |
| 実施時期                 | 平成30年12月1日～平成31年1月25日  |
| 概要                   | 阿蘇くまもと空港の四季と飛行機をテーマに第4回コンテストを実施  |
| 内容等                  | <p>阿蘇くまもと空港で撮影した四季折々の美しい自然と飛行機の写真を募集。入賞作品は、空港内で展示を行うほか、阿蘇くまもと空港のPRのためホームページや広報誌等に使用。</p> <div style="display: flex; justify-content: space-around; align-items: center;"> <div style="text-align: center;">  <p>一般の部 グランプリ作品</p> </div> <div style="text-align: center;">  <p>高校生以下の部 グランプリ作品</p> </div> </div> |

| ⑧空の日フェスタ2018in阿蘇くまもと空港の開催 |   |
|---------------------------|---|
| 地域振興等類型                   | [4]空港と地域との交流促進  |
| 実施主体                      | 阿蘇くまもと空港利用者利便向上協議会  |
| 実施時期                      | 平成30年10月13日   |
| 概要                        | 滑走路のランウェイウォーク、空港制限区域内バスツアー及び、空港事務所や税関・植物防疫所の官庁業務見学などを通じた広報活動を実施。  |
| 内容等                       | <p>参加者：ランウェイウォーク47名、空港制限区域内バスツアー87名、官庁業務見学34名<br/> (H30年度イベントは、次年度からの空港のコンセッションに向けた構内道路や駐車場工事の関係から規模を縮小してイベントを実施。)</p> <div style="display: grid; grid-template-columns: 1fr 1fr; gap: 10px;">     </div> |